

伊那弥生ヶ丘高等学校 生徒による授業アンケート結果<概要>

1 実施期間・方法

2020年12月25日にGoogle Formを用いて実施。

2 回答人数・回答率（休学含まず）

学年	在籍人数	回答人数	回答率(%)
1学年	205	202	98.5
2学年	242	228	94.2
3学年	237	233	98.3
計	684	663	96.9

3 質問項目・選択肢

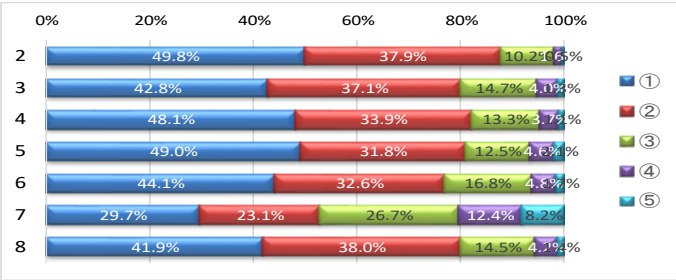
質問項目	
2	あなたは、授業に主体的に参加していますか。
3	あなたは、授業内容を理解できていますか。
4	授業進度は、自分に合っていると思いますか。
5	学習活動や内容の説明は、わかりやすいですか。
6	板書は適切で工夫されていますか。
7	授業では、グループワークなどの協働学習の機会がありますか。
8	授業は、興味・関心を高めるような内容ですか。

	①	②	③	④	⑤
選択肢	当てはまる	だいたい当てはまる	どちらともいえない	あまり当てはまらない	当てはまらない

4 学年別

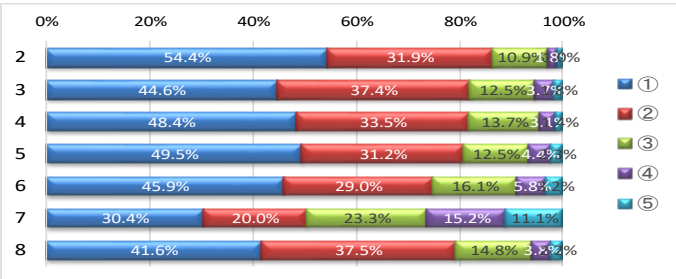
1学年

	①	②	③	④	⑤	計
2	1307	995	269	41	14	2626
3	1125	973	387	106	35	2626
4	1263	889	349	96	29	2626
5	1288	836	327	120	55	2626
6	980	725	373	107	37	2222
7	779	607	700	325	215	2626
8	1100	997	380	111	38	2626



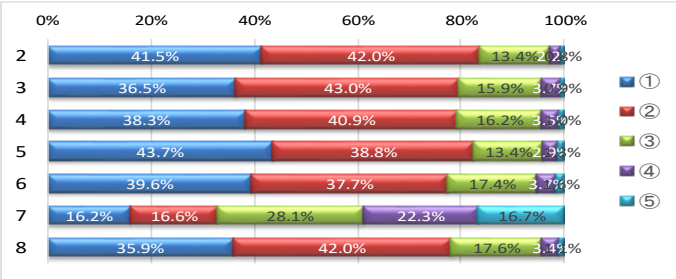
2学年

	①	②	③	④	⑤	計
2	1423	834	284	48	26	2615
3	1166	979	328	96	46	2615
4	1265	875	357	82	36	2615
5	1295	816	328	116	60	2615
6	1046	661	368	133	72	2280
7	795	523	609	398	290	2615
8	1089	980	388	100	58	2615



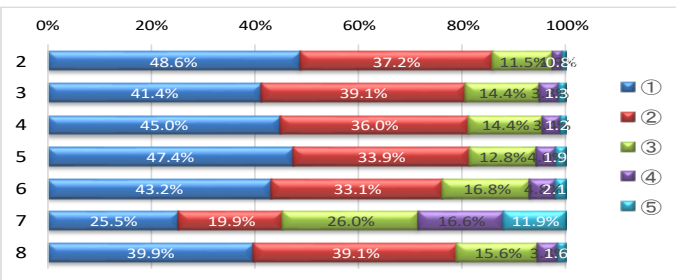
3学年

	①	②	③	④	⑤	計
2	1060	1073	342	57	20	2552
3	932	1097	406	95	22	2552
4	978	1044	413	90	26	2551
5	1114	989	342	74	33	2552
6	900	858	395	85	36	2274
7	414	424	718	569	426	2551
8	917	1073	449	86	27	2552



全学年

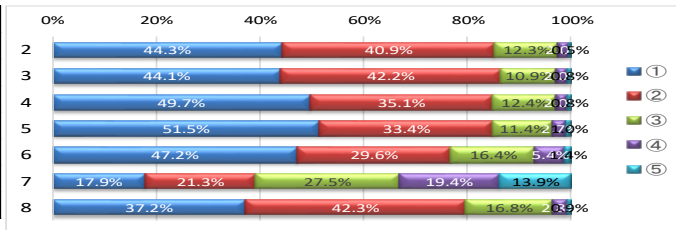
	①	②	③	④	⑤	計
2	3790	2902	895	146	60	7793
3	3223	3049	1121	297	103	7793
4	3506	2808	1119	268	91	7792
5	3697	2641	997	310	148	7793
6	2926	2244	1136	325	145	6776
7	1988	1554	2027	1292	931	7792
8	3106	3050	1217	297	123	7793



5 教科別

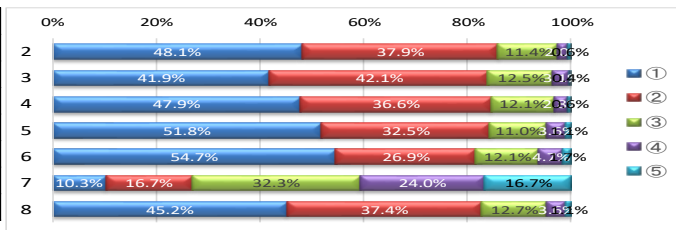
国語

	①	②	③	④	⑤	計
2	602	556	167	27	7	1359
3	599	574	148	27	11	1359
4	675	477	169	27	11	1359
5	700	454	155	37	13	1359
6	641	402	223	74	19	1359
7	243	290	374	263	189	1359
8	506	575	228	38	12	1359



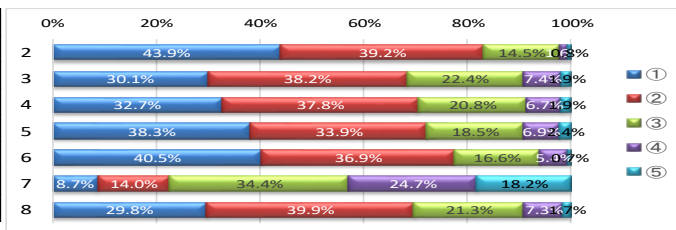
社会

	①	②	③	④	⑤	計
2	524	413	124	22	7	1090
3	457	459	136	34	4	1090
4	522	399	132	30	7	1090
5	565	354	120	39	12	1090
6	596	293	132	51	18	1090
7	112	182	352	262	182	1090
8	493	408	138	39	12	1090



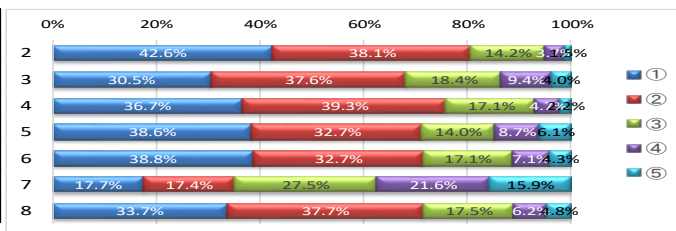
数学

	①	②	③	④	⑤	計
2	443	395	146	16	8	1008
3	303	385	226	75	19	1008
4	330	381	210	68	19	1008
5	386	342	186	70	24	1008
6	408	372	167	54	7	1008
7	88	141	347	249	183	1008
8	300	402	215	74	17	1008



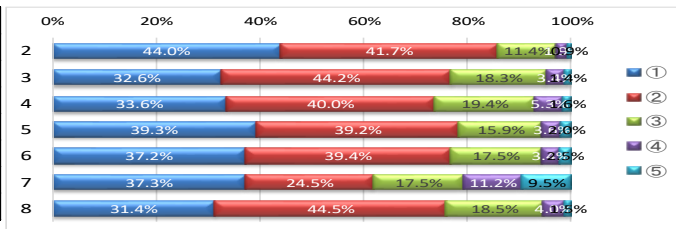
理科

	①	②	③	④	⑤	計
2	403	360	134	35	14	946
3	289	356	174	89	38	946
4	347	372	162	44	21	946
5	365	309	132	82	58	946
6	367	309	162	67	41	946
7	167	165	260	204	150	946
8	319	357	166	59	45	946



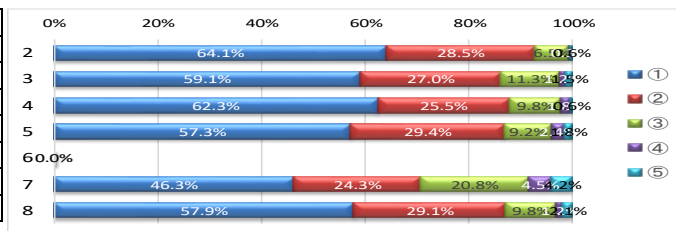
英語

	①	②	③	④	⑤	計
2	644	610	167	28	13	1462
3	477	646	268	50	21	1462
4	491	584	284	78	24	1461
5	574	573	233	53	29	1462
6	544	576	256	49	36	1461
7	545	358	255	164	139	1461
8	459	651	271	59	22	1462



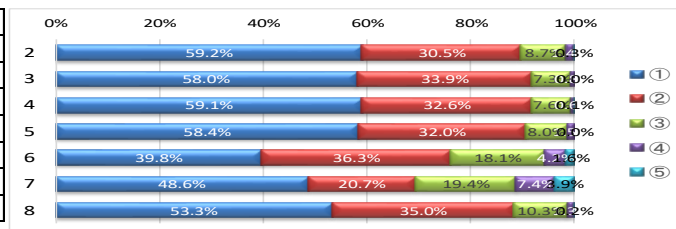
芸術

	①	②	③	④	⑤	計
2	216	96	22	1	2	337
3	199	91	38	4	5	337
4	210	86	33	6	2	337
5	193	99	31	8	6	337
6	0	0	0	0	0	0
7	156	82	70	15	14	337
8	195	98	33	4	7	337



保健体育

	①	②	③	④	⑤	計
2	656	338	96	16	3	1109
3	643	376	81	9	0	1109
4	655	362	84	7	1	1109
5	648	355	89	17	0	1109
6	171	156	78	18	7	430
7	539	230	215	82	43	1109
8	591	388	114	14	2	1109



情報

	①	②	③	④	⑤	計
2	128	58	15	0	1	202
3	93	75	27	6	1	202
4	103	68	24	4	3	202
5	105	65	29	2	1	202
6	56	45	84	6	11	202
7	51	38	77	22	14	202
8	95	79	19	7	2	202

