

伊那弥生ヶ丘高等学校 生徒による授業アンケート結果<概要>

1 実施期間・方法

2020年8月5日から11日まで、Classiのアンケート機能を用いて実施。

2 回答人数・回答率（休学含まず）

学年	在籍人数	回答人数	回答率(%)
1学年	205	203	99.0
2学年	242	217	89.7
3学年	237	219	92.4
計	684	639	93.4

3 質問項目・選択肢

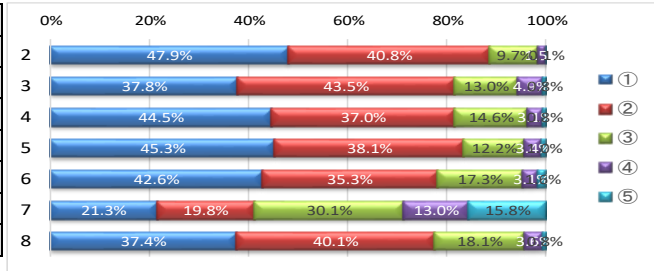
質問項目	
2	あなたは、授業に主体的に参加していますか。
3	あなたは、授業内容を理解できていますか。
4	授業進度は、自分に合っていると思いますか。
5	学習活動や内容の説明は、わかりやすいですか。
6	板書は適切で工夫されていますか。
7	授業では、グループワークなどの協働学習の機会がありますか。
8	授業は、興味・関心を高めるような内容ですか。

	①	②	③	④	⑤
選択肢	当てはまる	だいたい当てはまる	どちらともいえない	あまり当てはまらない	当てはまらない

4 学年別

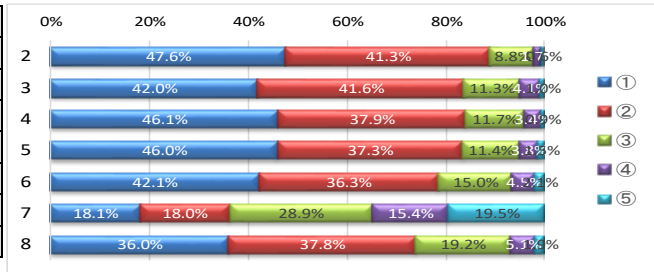
1学年

	①	②	③	④	⑤	計
2	1244	1060	251	40	3	2598
3	981	1131	338	128	20	2598
4	1156	961	378	81	21	2597
5	1176	989	318	89	26	2598
6	935	774	380	69	35	2193
7	554	514	782	337	410	2597
8	972	1041	471	93	22	2599



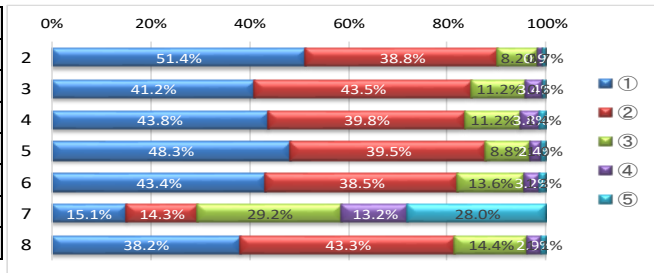
2学年

	①	②	③	④	⑤	計
2	1171	1017	216	41	15	2460
3	1033	1022	277	102	24	2458
4	1131	931	288	84	22	2456
5	1129	916	281	94	36	2456
6	904	780	322	96	45	2147
7	443	442	709	378	478	2450
8	885	928	471	125	47	2456



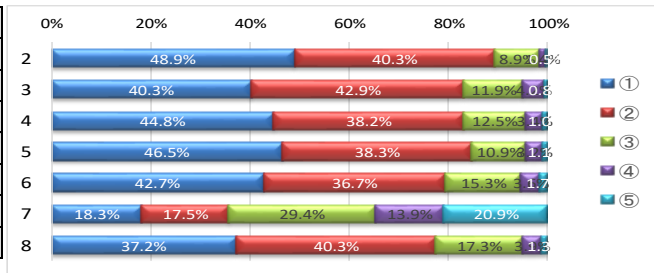
3学年

	①	②	③	④	⑤	計
2	1236	933	196	22	16	2403
3	974	1027	265	81	15	2362
4	1033	938	264	90	34	2359
5	1138	929	207	57	23	2354
6	906	803	283	67	28	2087
7	356	337	687	311	659	2350
8	889	1007	335	68	26	2325



全学年

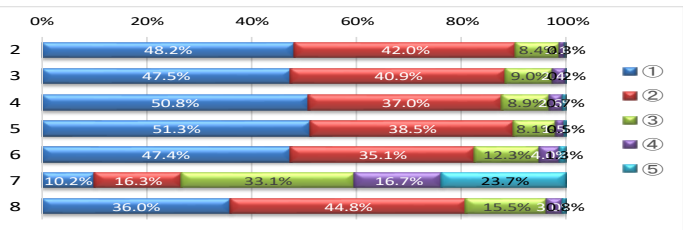
	①	②	③	④	⑤	計
2	3651	3010	663	103	34	7461
3	2988	3180	880	311	59	7418
4	3320	2830	930	255	77	7412
5	3443	2834	806	240	85	7408
6	2745	2357	985	232	108	6427
7	1353	1293	2178	1026	1547	7397
8	2746	2976	1277	286	95	7380



5 教科別

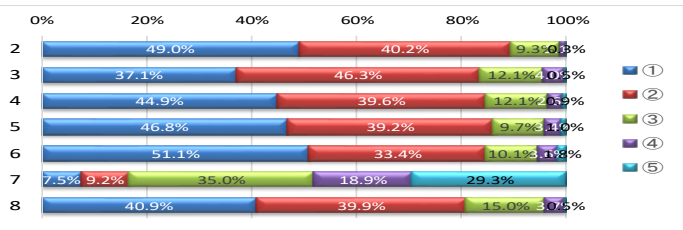
国語

	①	②	③	④	⑤	計
2	639	557	111	14	4	1325
3	625	538	119	31	3	1316
4	668	486	117	34	9	1314
5	674	506	106	20	7	1313
6	621	460	161	52	17	1311
7	134	214	433	218	310	1309
8	471	585	202	39	10	1307



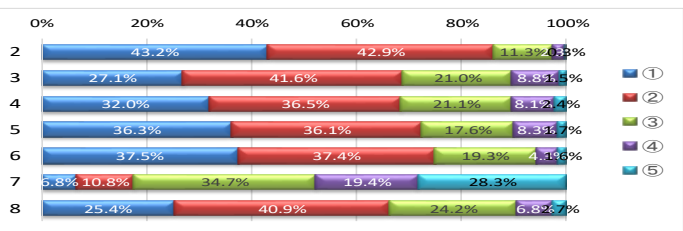
社会

	①	②	③	④	⑤	計
2	512	420	97	12	3	1044
3	386	482	126	42	5	1041
4	468	413	126	27	9	1043
5	487	408	101	35	10	1041
6	532	348	105	38	19	1042
7	78	96	364	197	305	1040
8	424	414	156	38	5	1037



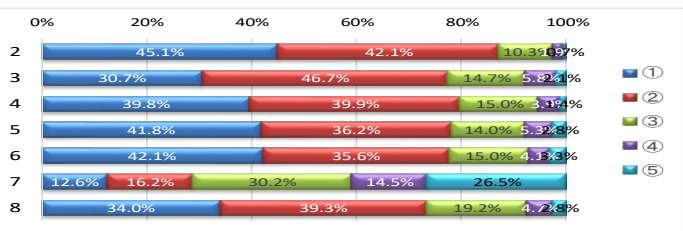
数学

	①	②	③	④	⑤	計
2	387	384	101	21	3	896
3	240	369	186	78	13	886
4	284	324	187	72	21	888
5	322	320	156	74	15	887
6	332	331	171	38	14	886
7	60	96	307	172	251	886
8	225	363	215	60	24	887



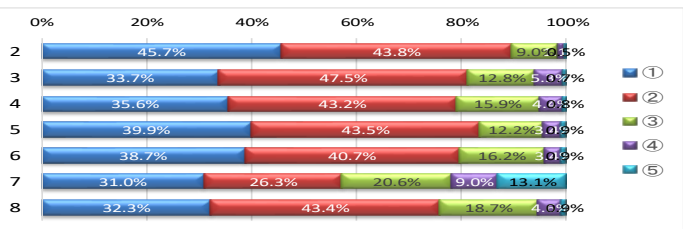
理科

	①	②	③	④	⑤	計
2	412	385	94	17	6	914
3	279	425	134	53	19	910
4	361	362	136	35	13	907
5	379	328	127	48	25	907
6	382	323	136	37	30	908
7	114	147	274	131	240	906
8	308	356	174	43	25	906



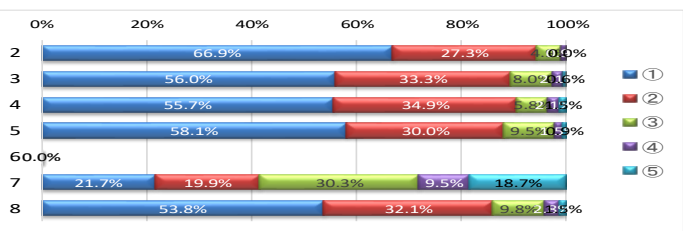
英語

	①	②	③	④	⑤	計
2	643	616	126	15	7	1407
3	472	666	179	74	10	1401
4	498	604	222	62	11	1397
5	558	609	171	48	13	1399
6	542	570	227	47	13	1399
7	433	368	288	126	183	1398
8	450	605	261	64	13	1393



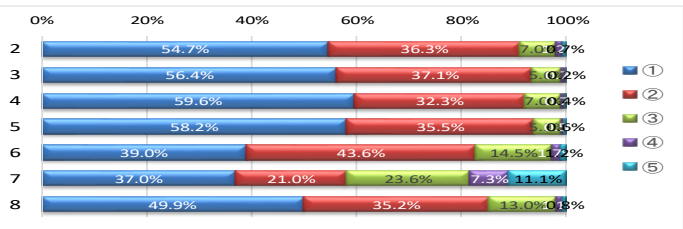
芸術

	①	②	③	④	⑤	計
2	218	89	16	3	0	326
3	183	109	26	7	2	327
4	182	114	19	7	5	327
5	190	98	31	5	3	327
6	0	0	0	0	0	0
7	71	65	99	31	61	327
8	176	105	32	9	5	327



保健体育

	①	②	③	④	⑤	計
2	591	392	76	13	8	1080
3	602	396	60	8	2	1068
4	636	345	75	7	4	1067
5	620	378	57	5	6	1066
6	161	180	60	7	5	413
7	394	224	251	78	118	1065
8	527	372	137	12	8	1056



情報

	①	②	③	④	⑤	計
2	105	74	16	4	2	201
3	55	94	32	16	4	201
4	72	91	30	5	3	201
5	71	94	29	3	4	201
6	57	46	84	7	7	201
7	27	25	78	30	40	200
8	66	78	45	10	2	201

