

伊那弥生ヶ丘高等学校 生徒による授業アンケート結果<概要>

1 実施期間・方法

2022年12月15日・21日にGoogle Formを用いて実施。

2 回答人数・回答率 (休学含まず)

学年	在籍人数	回答人数	回答率(%)
1学年	235	209	88.9
2学年	197	184	93.4
3学年	201	163	81.1
計	633	556	87.8

3 質問項目・選択肢

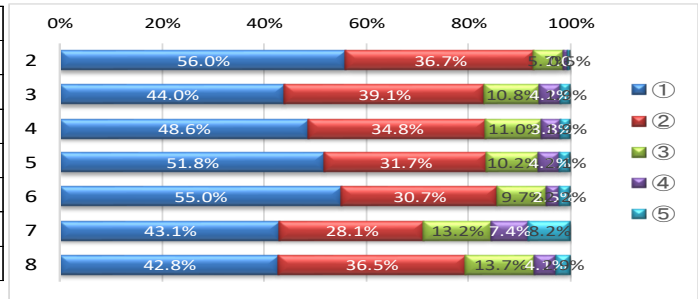
質問項目	
2	あなたは、授業に主体的に参加していますか。
3	あなたは、授業内容を理解できていますか。
4	授業進度は、自分に合っていると思いますか。
5	学習活動や内容の説明は、わかりやすいですか。
6	スクリーンや黒板の使い方は、適切で工夫されていますか。
7	授業では、グループワークなどの協働学習の機会がありますか。
8	授業は、興味・関心を高めるような内容ですか。

	①	②	③	④	⑤
選択肢	当てはまる	だいたい当てはまる	どちらともいえない	あまり当てはまらない	当てはまらない

4 学年別

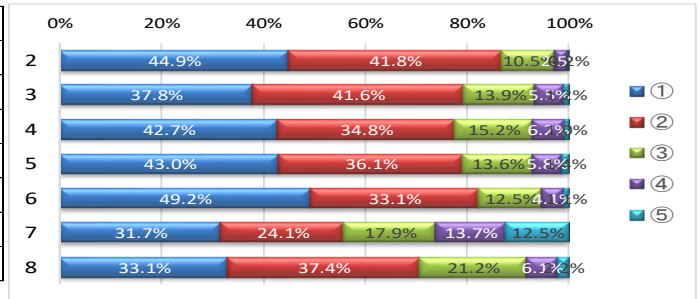
1学年

	①	②	③	④	⑤	計
2	1640	1074	167	30	15	2926
3	1286	1143	316	124	57	2926
4	1421	1017	322	110	56	2926
5	1515	928	298	123	62	2926
6	1379	770	243	62	54	2508
7	1260	822	386	217	241	2926
8	1251	1068	402	120	85	2926



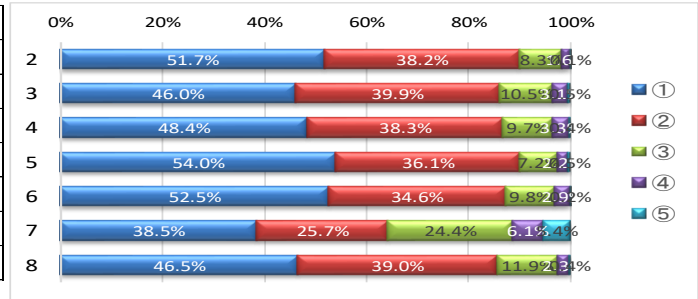
2学年

	①	②	③	④	⑤	計
2	1031	960	242	58	5	2296
3	868	955	319	126	28	2296
4	981	800	349	143	23	2296
5	988	830	312	134	32	2296
6	995	669	254	83	23	2024
7	728	554	412	315	287	2296
8	760	859	487	139	51	2296



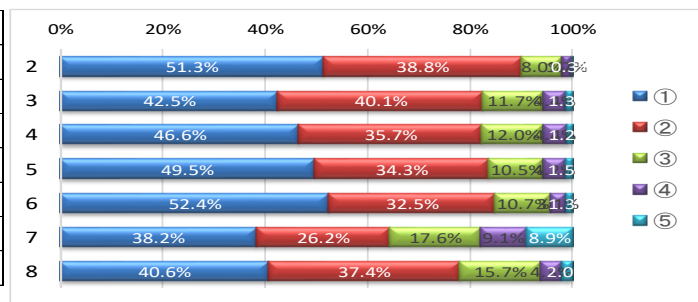
3学年

	①	②	③	④	⑤	計
2	929	687	150	29	2	1797
3	827	717	188	56	9	1797
4	869	688	174	59	7	1797
5	969	648	130	40	9	1796
6	832	548	156	46	3	1585
7	691	462	438	109	97	1797
8	836	700	213	41	7	1797



全学年

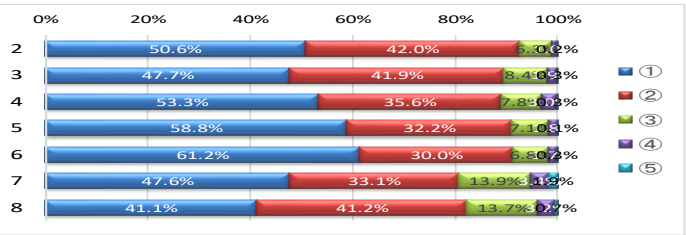
	①	②	③	④	⑤	計
2	3600	2721	559	117	22	7019
3	2981	2815	823	306	94	7019
4	3271	2505	845	312	86	7019
5	3472	2406	740	297	103	7018
6	3206	1987	653	191	80	6117
7	2679	1838	1236	641	625	7019
8	2847	2627	1102	300	143	7019



# 5 教科別

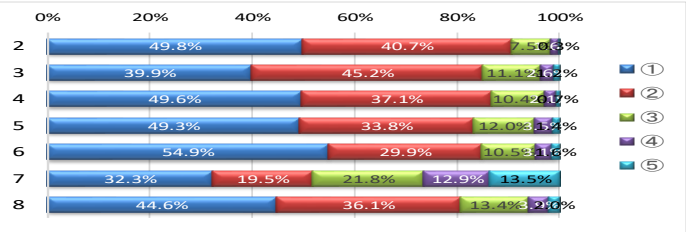
## 国語

	①	②	③	④	⑤	計
2	574	477	71	11	2	1135
3	541	475	95	21	3	1135
4	605	404	89	34	3	1135
5	667	366	81	20	1	1135
6	695	341	77	19	3	1135
7	540	376	158	39	22	1135
8	467	468	156	36	8	1135



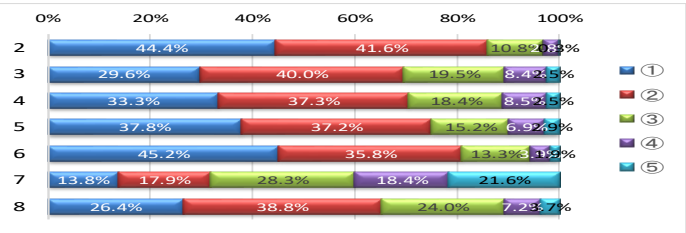
## 社会

	①	②	③	④	⑤	計
2	466	381	70	15	3	935
3	373	423	104	24	11	935
4	464	347	97	20	7	935
5	461	316	112	33	13	935
6	513	280	98	29	15	935
7	302	182	204	121	126	935
8	417	338	125	36	19	935



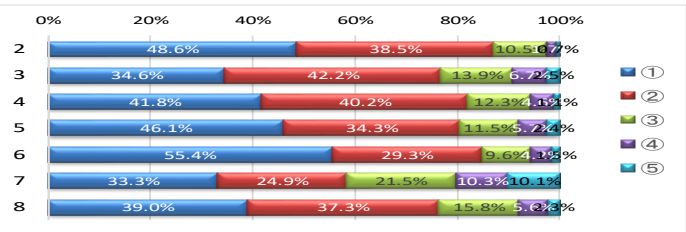
## 数学

	①	②	③	④	⑤	計
2	471	441	115	30	3	1060
3	314	424	207	89	26	1060
4	353	395	195	90	27	1060
5	401	394	161	73	31	1060
6	479	379	141	41	20	1060
7	146	190	300	195	229	1060
8	280	411	254	76	39	1060



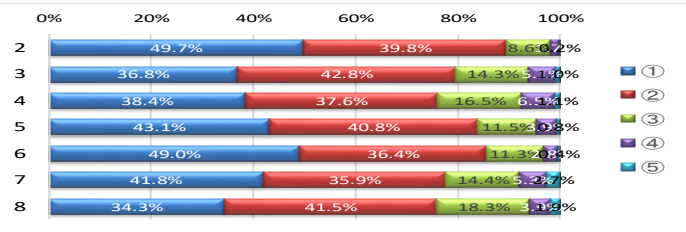
## 理科

	①	②	③	④	⑤	計
2	478	378	103	17	7	983
3	340	415	137	66	25	983
4	411	395	121	45	11	983
5	453	337	113	56	24	983
6	545	288	94	41	15	983
7	327	245	211	101	99	983
8	383	367	155	55	23	983



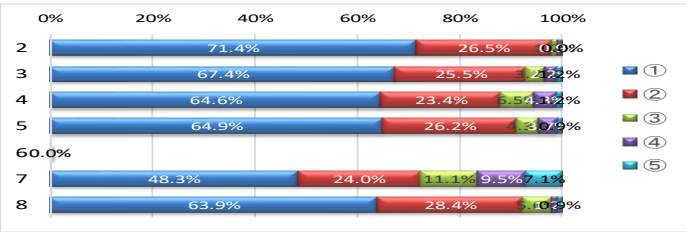
## 英語

	①	②	③	④	⑤	計
2	592	474	103	20	2	1191
3	438	510	170	61	12	1191
4	457	448	196	77	13	1191
5	513	485	137	46	9	1190
6	584	434	135	33	5	1191
7	498	427	171	63	32	1191
8	409	494	218	47	23	1191



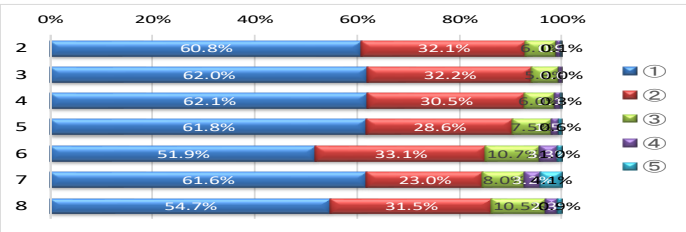
## 芸術

	①	②	③	④	⑤	計
2	232	86	4	3	0	325
3	219	83	12	7	4	325
4	210	76	21	14	4	325
5	211	85	14	12	3	325
6	0	0	0	0	0	0
7	157	78	36	31	23	325
8	207	92	18	4	3	324



## 保健体育

	①	②	③	④	⑤	計
2	590	311	59	9	1	970
3	601	312	51	6	0	970
4	602	296	58	11	3	970
5	599	277	73	15	6	970
6	204	130	42	13	4	393
7	598	223	78	31	40	970
8	531	306	102	22	9	970



## 情報

	①	②	③	④	⑤	計
2	95	87	21	3	3	209
3	54	85	34	25	11	209
4	57	74	45	17	16	209
5	59	69	32	34	15	209
6	67	66	48	11	17	209
7	37	42	47	38	45	209
8	62	76	37	17	17	209

