

伊那弥生ヶ丘高等学校 生徒による授業アンケート結果<概要>

1 実施期間・方法

2021年12月24日にGoogle Formを用いて実施。

2 回答人数・回答率（休学含まず）

学年	在籍人数	回答人数	回答率(%)
1学年	202	187	92.6
2学年	203	194	95.6
3学年	241	221	91.7
計	646	602	93.2

3 質問項目・選択肢

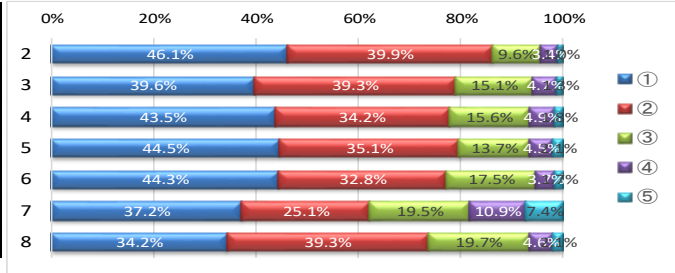
質問項目	
2	あなたは、授業に主体的に参加していますか。
3	あなたは、授業内容を理解できていますか。
4	授業進度は、自分に合っていると思いますか。
5	学習活動や内容の説明は、わかりやすいですか。
6	板書は適切で工夫されていますか。
7	授業では、グループワークなどの協働学習の機会がありますか。
8	授業は、興味・関心を高めるような内容ですか。

	①	②	③	④	⑤
選択肢	当てはまる	だいたい当てはまる	どちらともいえない	あまり当てはまらない	当てはまらない

4 学年別

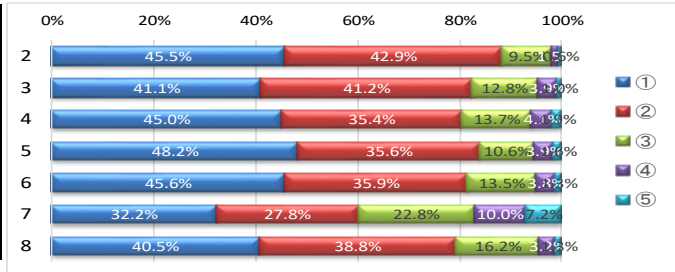
1学年

	①	②	③	④	⑤	計
2	1121	969	233	83	24	2430
3	963	954	367	115	31	2430
4	1057	831	378	120	44	2430
5	1082	854	334	109	51	2430
6	995	737	392	82	38	2244
7	903	609	473	265	180	2430
8	768	882	442	104	47	2243



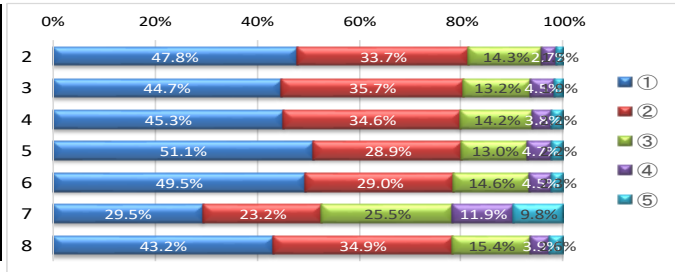
2学年

	①	②	③	④	⑤	計
2	1013	954	212	33	14	2226
3	914	918	285	86	23	2226
4	1001	787	305	91	42	2226
5	1074	793	236	87	36	2226
6	884	696	261	73	26	1940
7	717	618	508	223	160	2226
8	902	863	361	72	28	2226



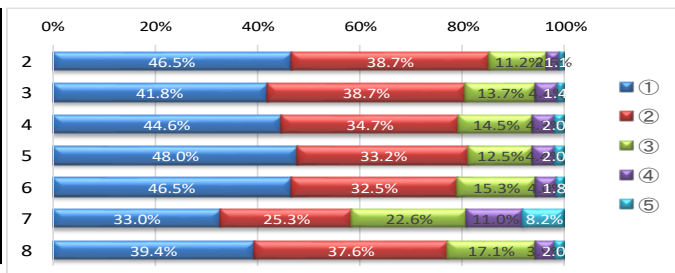
3学年

	①	②	③	④	⑤	計
2	1161	819	346	65	37	2428
3	1085	867	320	110	45	2427
4	1098	839	344	92	53	2426
5	1241	702	316	114	54	2427
6	1055	618	312	95	50	2130
7	716	564	620	289	238	2427
8	1049	848	374	94	62	2427



全学年

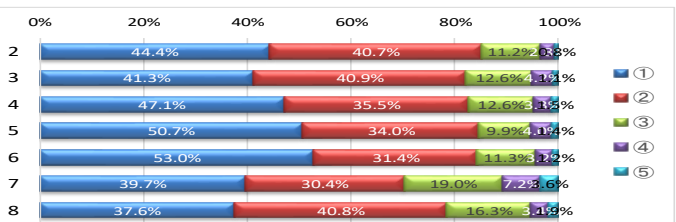
	①	②	③	④	⑤	計
2	3295	2742	791	181	75	7084
3	2962	2739	972	311	99	7083
4	3156	2457	1027	303	139	7082
5	3397	2349	886	310	141	7083
6	2934	2051	965	250	114	6314
7	2336	1791	1601	777	578	7083
8	2719	2593	1177	270	137	6896



5 教科別

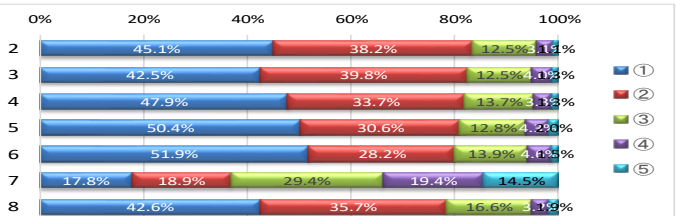
国語

	①	②	③	④	⑤	計
2	549	503	139	35	10	1236
3	510	505	156	52	13	1236
4	582	438	155	41	19	1235
5	627	420	122	50	17	1236
6	654	388	139	39	15	1235
7	491	376	235	89	45	1236
8	465	504	201	42	24	1236



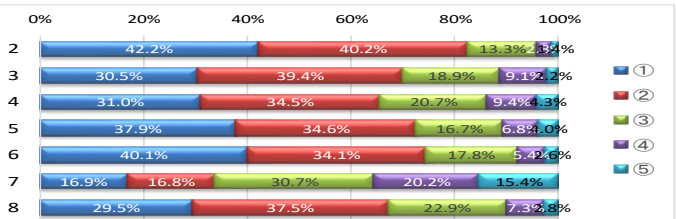
社会

	①	②	③	④	⑤	計
2	445	377	123	31	11	987
3	419	393	123	39	13	987
4	473	333	135	33	13	987
5	497	302	126	42	20	987
6	512	278	137	45	15	987
7	176	187	290	191	143	987
8	420	352	164	32	19	987



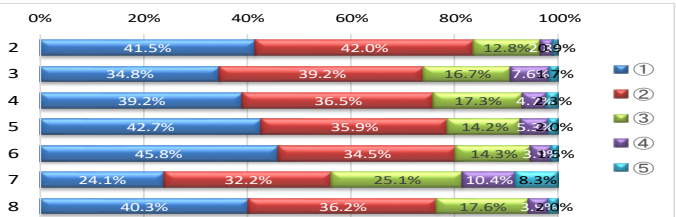
数学

	①	②	③	④	⑤	計
2	389	371	123	26	13	922
3	281	363	174	84	20	922
4	286	318	191	87	40	922
5	349	319	154	63	37	922
6	370	314	164	50	24	922
7	156	155	283	186	142	922
8	272	346	211	67	26	922



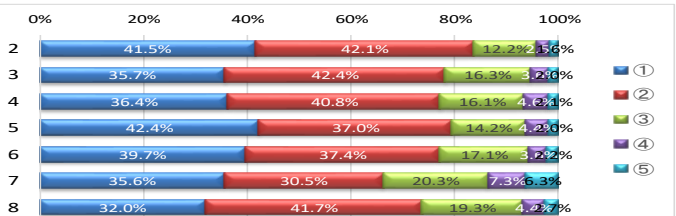
理科

	①	②	③	④	⑤	計
2	361	365	111	24	8	869
3	302	341	145	66	15	869
4	341	317	150	41	20	869
5	371	312	123	46	17	869
6	398	300	124	34	13	869
7	209	280	218	90	72	869
8	350	315	153	34	17	869



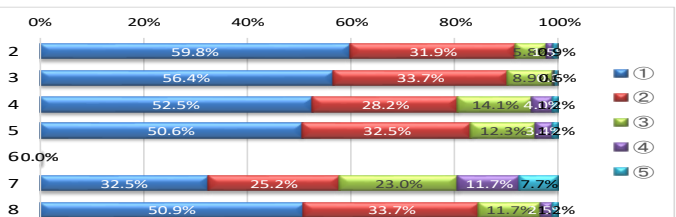
英語

	①	②	③	④	⑤	計
2	543	551	160	33	21	1308
3	467	555	213	47	26	1308
4	476	534	210	60	28	1308
5	554	484	186	58	26	1308
6	519	489	224	47	29	1308
7	466	399	265	96	82	1308
8	418	546	252	57	35	1308



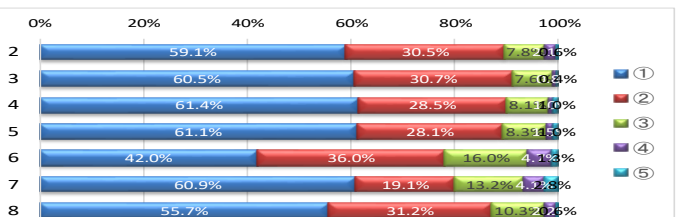
芸術

	①	②	③	④	⑤	計
2	195	104	19	5	3	326
3	184	110	29	1	2	326
4	171	92	46	13	4	326
5	165	106	40	11	4	326
6	0	0	0	0	0	0
7	106	82	75	38	25	326
8	166	110	38	8	4	326



保健体育

	①	②	③	④	⑤	計
2	597	308	79	21	6	1011
3	611	310	77	8	4	1010
4	620	288	82	10	10	1010
5	617	284	84	15	10	1010
6	160	137	61	18	5	381
7	615	193	133	41	28	1010
8	563	315	104	22	6	1010



情報

	①	②	③	④	⑤	計
2	91	71	18	5	2	187
3	59	73	38	12	5	187
4	64	56	46	17	4	187
5	63	51	40	24	9	187
6	51	36	74	14	12	187
7	32	24	59	36	36	187
8	61	59	49	12	6	187

