

伊那弥生ヶ丘高等学校 生徒による授業アンケート結果<概要>

1 実施期間・方法

2022年7月21日にGoogle Formを用いて実施。

2 回答人数・回答率（休学含まず）

学年	在籍人数	回答人数	回答率(%)
1学年	237	231	97.5
2学年	199	194	97.5
3学年	202	190	94.1
計	638	615	96.4

3 質問項目・選択肢

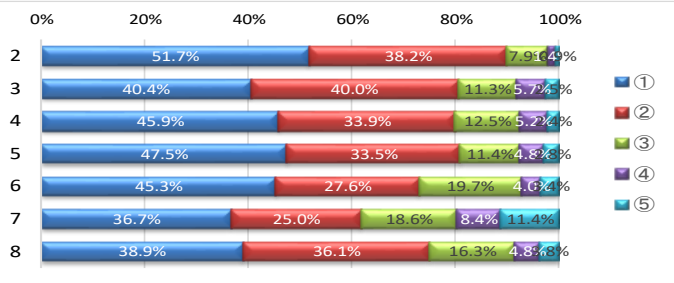
質問項目	
2	あなたは、授業に主体的に参加していますか。
3	あなたは、授業内容を理解できていますか。
4	授業進度は、自分に合っていると思いますか。
5	学習活動や内容の説明は、わかりやすいですか。
6	板書は適切で工夫されていますか。
7	授業では、グループワークなどの協働学習の機会がありますか。
8	授業は、興味・関心を高めるような内容ですか。

	①	②	③	④	⑤
選択肢	当てはまる	だいたい当てはまる	どちらともいえない	あまり当てはまらない	当てはまらない

4 学年別

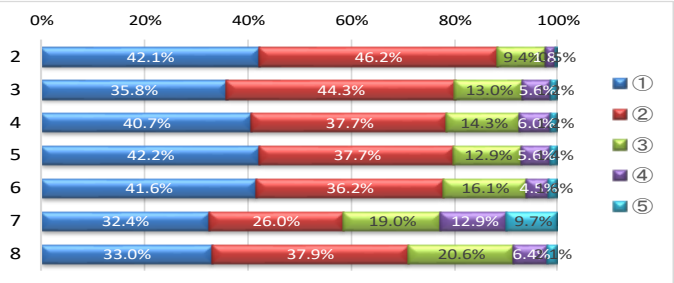
1学年

	①	②	③	④	⑤	計
2	1672	1234	255	45	28	3234
3	1306	1295	367	185	81	3234
4	1486	1096	405	168	79	3234
5	1535	1082	369	156	92	3234
6	1255	766	545	111	95	2772
7	1188	807	600	271	368	3234
8	1259	1167	528	156	124	3234



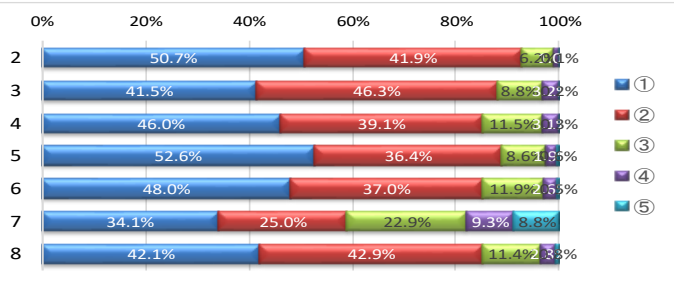
2学年

	①	②	③	④	⑤	計
2	1021	1120	228	44	12	2425
3	869	1075	315	136	30	2425
4	988	915	346	146	30	2425
5	1024	915	314	137	35	2425
6	887	773	344	95	35	2134
7	786	630	461	312	236	2425
8	801	920	499	155	50	2425



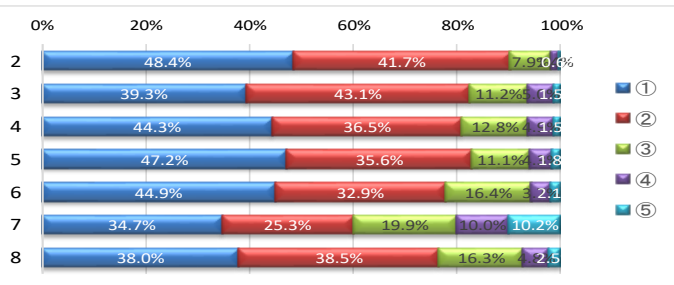
3学年

	①	②	③	④	⑤	計
2	1059	874	130	21	3	2087
3	866	967	184	66	4	2087
4	960	817	240	64	6	2087
5	1098	759	179	40	12	2088
6	885	681	219	47	10	1842
7	711	522	478	194	183	2088
8	880	896	237	58	17	2088



全学年

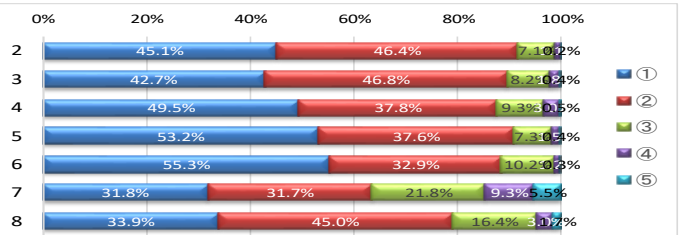
	①	②	③	④	⑤	計
2	3752	3228	613	110	43	7746
3	3041	3337	866	387	115	7746
4	3434	2828	991	378	115	7746
5	3657	2756	862	333	139	7747
6	3027	2220	1108	253	140	6748
7	2685	1959	1539	777	787	7747
8	2940	2983	1264	369	191	7747



5 教科別

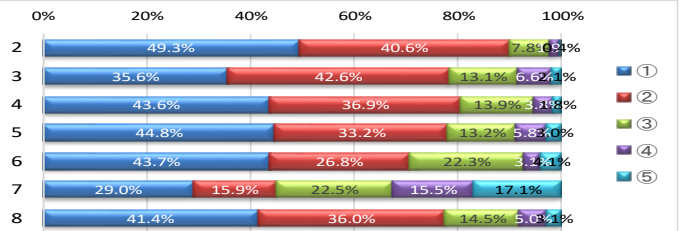
国語

	①	②	③	④	⑤	計
2	565	582	89	14	3	1253
3	536	587	103	23	5	1254
4	621	474	116	37	6	1254
5	667	471	92	19	5	1254
6	694	413	128	15	4	1254
7	399	397	273	116	69	1254
8	425	564	206	38	21	1254



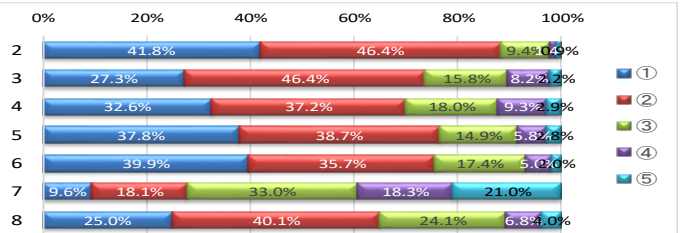
社会

	①	②	③	④	⑤	計
2	512	421	81	20	4	1038
3	370	442	136	68	22	1038
4	453	383	144	39	19	1038
5	465	345	137	60	31	1038
6	454	278	231	32	43	1038
7	301	165	234	161	177	1038
8	430	374	150	52	32	1038



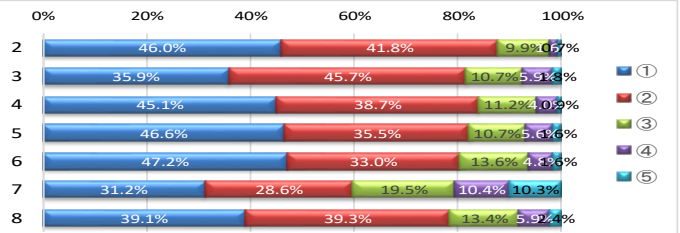
数学

	①	②	③	④	⑤	計
2	491	545	110	17	11	1174
3	321	545	186	96	26	1174
4	383	437	211	109	34	1174
5	444	454	175	68	33	1174
6	468	419	204	59	24	1174
7	113	213	387	215	246	1174
8	293	471	283	80	47	1174



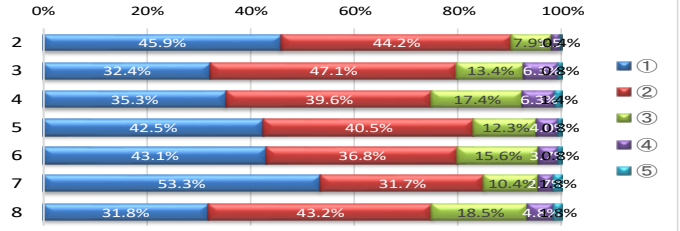
理科

	①	②	③	④	⑤	計
2	502	456	108	18	8	1092
3	392	499	117	64	20	1092
4	493	423	122	44	10	1092
5	509	388	117	61	17	1092
6	515	360	148	52	17	1092
7	341	312	213	114	112	1092
8	427	429	146	64	26	1092



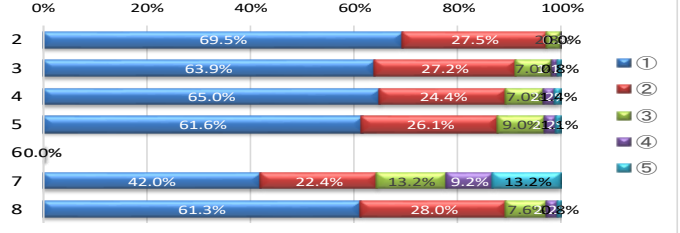
英語

	①	②	③	④	⑤	計
2	602	580	104	20	5	1311
3	424	617	175	83	11	1310
4	463	519	228	83	18	1311
5	557	531	161	52	10	1311
6	565	482	204	49	11	1311
7	699	416	136	36	24	1311
8	417	566	242	63	23	1311



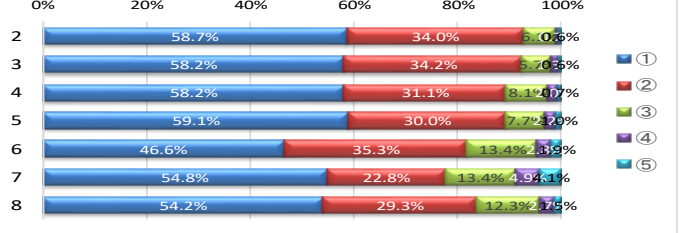
芸術

	①	②	③	④	⑤	計
2	248	98	10	1	0	357
3	228	97	25	4	3	357
4	232	87	25	8	5	357
5	220	93	32	8	4	357
6	0	0	0	0	0	0
7	150	80	47	33	47	357
8	219	100	27	8	3	357



保健体育

	①	②	③	④	⑤	計
2	626	363	65	7	6	1067
3	621	365	61	14	6	1067
4	621	332	86	21	7	1067
5	631	320	82	23	11	1067
6	198	150	57	12	8	425
7	585	243	143	52	44	1067
8	578	313	131	29	16	1067



情報

	①	②	③	④	⑤	計
2	106	90	26	5	4	231
3	58	84	43	26	20	231
4	67	82	43	27	12	231
5	67	65	42	31	26	231
6	42	41	94	24	30	231
7	25	37	73	35	61	231
8	65	83	45	20	18	231

