

教科別集計結果(3年)

問1 先生は家庭学習に取り組める工夫をしていますか。

回答	良い評価		普通		悪い評価		合計
	1	2	3	4	5		
国語	36.4%	28.8%	29.8%	1.9%	3.1%	100.0%	
数学	42.1%	30.4%	25.1%	1.2%	1.2%	100.0%	
地公	29.6%	27.5%	32.0%	6.9%	4.1%	100.0%	
理科	30.0%	30.2%	33.7%	3.4%	2.7%	100.0%	
外国語	35.6%	35.8%	24.5%	1.6%	2.5%	100.0%	
保体	#DIV/0!	#DIV/0!	#DIV/0!	#DIV/0!	#DIV/0!	#DIV/0!	
芸術	#DIV/0!	#DIV/0!	#DIV/0!	#DIV/0!	#DIV/0!	#DIV/0!	

問2 先生は一方的な講義だけでなく、主体的に学習に取り組める工夫をしていますか。

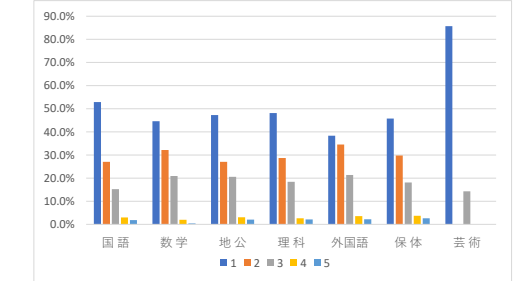
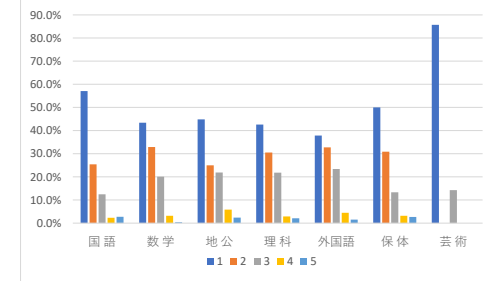
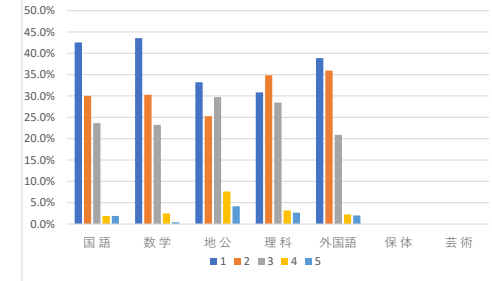
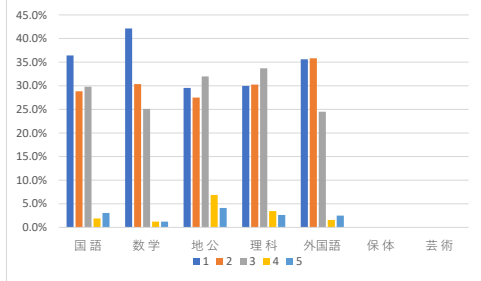
回答	良い評価		普通		悪い評価		合計
	1	2	3	4	5		
国語	42.6%	30.0%	23.6%	1.9%	1.9%	100.0%	
数学	43.6%	30.3%	23.2%	2.5%	0.4%	100.0%	
地公	33.2%	25.3%	29.8%	7.6%	4.2%	100.0%	
理科	30.9%	34.8%	28.5%	3.2%	2.7%	100.0%	
外国語	38.9%	36.0%	20.9%	2.2%	2.0%	100.0%	
保体	#DIV/0!	#DIV/0!	#DIV/0!	#DIV/0!	#DIV/0!	#DIV/0!	
芸術	#DIV/0!	#DIV/0!	#DIV/0!	#DIV/0!	#DIV/0!	#DIV/0!	

問3 先生は授業中に学習に集中できる環境を作っていますか。

回答	良い評価		普通		悪い評価		合計
	1	2	3	4	5		
国語	57.0%	25.4%	12.5%	2.3%	2.8%	100.0%	
数学	43.4%	32.9%	20.1%	3.2%	0.4%	100.0%	
地公	44.9%	25.0%	21.9%	5.8%	2.4%	100.0%	
理科	42.6%	30.5%	21.8%	2.9%	2.1%	100.0%	
外国語	37.9%	32.7%	23.4%	4.5%	1.6%	100.0%	
保体	50.0%	30.9%	13.3%	3.2%	2.7%	100.0%	
芸術	85.7%	0.0%	14.3%	0.0%	0.0%	100.0%	

問4 先生は授業内容を、生徒が理解できるように工夫していると感じますか。

回答	良い評価		普通		悪い評価		合計
	1	2	3	4	5		
国語	52.9%	27.0%	15.2%	3.0%	1.8%	100.0%	
数学	44.6%	32.1%	20.9%	2.0%	0.4%	100.0%	
地公	47.3%	27.1%	20.5%	3.1%	2.1%	100.0%	
理科	48.2%	28.7%	18.4%	2.6%	2.1%	100.0%	
外国語	38.3%	34.5%	21.4%	3.6%	2.2%	100.0%	
保体	45.7%	29.8%	18.1%	3.7%	2.7%	100.0%	
芸術	85.7%	0.0%	14.3%	0.0%	0.0%	100.0%	



問5 先生の板書は見やすいですか。

回答	良い評価		普通		悪い評価		合計
	1	2	3	4	5		
国語	53.1%	27.9%	13.6%	3.7%	1.6%	100.0%	
数学	36.9%	28.9%	26.9%	6.8%	0.4%	100.0%	
地公	51.0%	21.2%	17.5%	7.2%	3.1%	100.0%	
理科	43.7%	31.6%	18.4%	3.4%	2.9%	100.0%	
外国語	39.9%	31.4%	22.5%	5.3%	0.9%	100.0%	
保体	#DIV/0!	#DIV/0!	#DIV/0!	#DIV/0!	#DIV/0!	#DIV/0!	
芸術	#DIV/0!	#DIV/0!	#DIV/0!	#DIV/0!	#DIV/0!	#DIV/0!	

問6 先生の声(話し方)は聞き取りやすいですか。

回答	良い評価		普通		悪い評価		合計
	1	2	3	4	5		
国語	59.4%	23.3%	13.2%	2.5%	1.6%	100.0%	
数学	51.8%	28.1%	14.9%	4.8%	0.4%	100.0%	
地公	49.0%	20.5%	20.9%	4.8%	4.8%	100.0%	
理科	54.2%	25.5%	15.8%	2.4%	2.1%	100.0%	
外国語	44.8%	31.2%	18.7%	3.8%	1.6%	100.0%	
保体	56.4%	27.1%	9.6%	4.8%	2.1%	100.0%	
芸術	71.4%	14.3%	14.3%	0.0%	0.0%	100.0%	

問7 先生は総合的にみて、充実した授業にしていますか。

回答	良い評価		普通		悪い評価		合計
	1	2	3	4	5		
国語	53.1%	27.3%	15.2%	2.5%	1.8%	100.0%	
数学	44.6%	34.5%	17.7%	2.4%	0.8%	100.0%	
地公	43.8%	29.8%	20.5%	2.7%	3.1%	100.0%	
理科	47.6%	29.2%	18.2%	3.2%	1.8%	100.0%	
外国語	39.4%	36.7%	18.0%	3.8%	2.0%	100.0%	
保体	55.9%	24.5%	13.8%	3.7%	2.1%	100.0%	
芸術	71.4%	14.3%	14.3%	0.0%	0.0%	100.0%	

問8

回答	良い評価		普通		悪い評価		合計
	1	2	3	4	5		
国語	#DIV/0!	#DIV/0!	#DIV/0!	#DIV/0!	#DIV/0!	#DIV/0!	
数学	#DIV/0!	#DIV/0!	#DIV/0!	#DIV/0!	#DIV/0!	#DIV/0!	
地公	#DIV/0!	#DIV/0!	#DIV/0!	#DIV/0!	#DIV/0!	#DIV/0!	
理科	#DIV/0!	#DIV/0!	#DIV/0!	#DIV/0!	#DIV/0!	#DIV/0!	
外国語	#DIV/0!	#DIV/0!	#DIV/0!	#DIV/0!	#DIV/0!	#DIV/0!	
保体	#DIV/0!	#DIV/0!	#DIV/0!	#DIV/0!	#DIV/0!	#DIV/0!	
芸術	#DIV/0!	#DIV/0!	#DIV/0!	#DIV/0!	#DIV/0!	#DIV/0!	

