

教科別集計結果(2年)

問1 先生は家庭学習に取り組める工夫をしていますか。

| 回答 | 良い評価 | | 普通 | | 悪い評価 | | 合計 |
|-----|---------|---------|---------|---------|---------|---------|----|
| | 1 | 2 | 3 | 4 | 5 | 合計 | |
| 国語 | 27.7% | 26.7% | 36.3% | 4.9% | 4.4% | 100.0% | |
| 数学 | 51.7% | 33.5% | 12.4% | 0.0% | 2.4% | 100.0% | |
| 地公 | 14.7% | 24.1% | 46.6% | 9.1% | 5.5% | 100.0% | |
| 理科 | 31.0% | 33.4% | 29.5% | 4.0% | 2.1% | 100.0% | |
| 外国語 | 41.3% | 32.0% | 19.8% | 3.4% | 3.4% | 100.0% | |
| 保体 | 8.2% | 15.0% | 54.1% | 14.5% | 8.2% | 100.0% | |
| 芸術 | #DIV/0! | #DIV/0! | #DIV/0! | #DIV/0! | #DIV/0! | #DIV/0! | |

問2 先生は一方的な講義だけでなく、主体的に学習に取り組める工夫をしていますか。

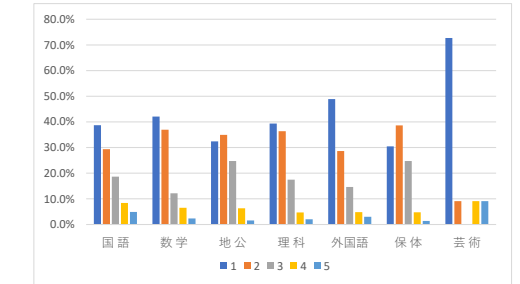
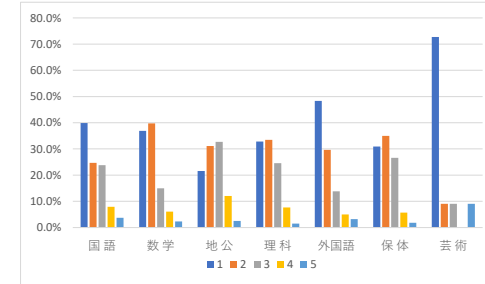
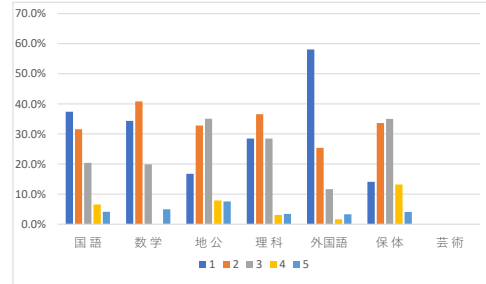
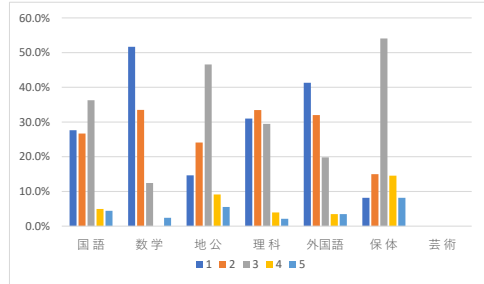
| 回答 | 良い評価 | | 普通 | | 悪い評価 | | 合計 |
|-----|---------|---------|---------|---------|---------|---------|----|
| | 1 | 2 | 3 | 4 | 5 | 合計 | |
| 国語 | 37.4% | 31.6% | 20.4% | 6.6% | 4.1% | 100.0% | |
| 数学 | 34.3% | 40.8% | 19.9% | 0.0% | 5.0% | 100.0% | |
| 地公 | 16.7% | 32.8% | 35.1% | 7.9% | 7.5% | 100.0% | |
| 理科 | 28.5% | 36.5% | 28.5% | 3.1% | 3.4% | 100.0% | |
| 外国語 | 58.1% | 25.4% | 11.7% | 1.6% | 3.3% | 100.0% | |
| 保体 | 14.1% | 33.6% | 35.0% | 13.2% | 4.1% | 100.0% | |
| 芸術 | #DIV/0! | #DIV/0! | #DIV/0! | #DIV/0! | #DIV/0! | #DIV/0! | |

問3 先生は授業中に学習に集中できる環境を作っていますか。

| 回答 | 良い評価 | | 普通 | | 悪い評価 | | 合計 |
|-----|-------|-------|-------|-------|------|--------|----|
| | 1 | 2 | 3 | 4 | 5 | 合計 | |
| 国語 | 39.9% | 24.7% | 23.8% | 7.9% | 3.7% | 100.0% | |
| 数学 | 36.9% | 39.7% | 15.0% | 6.1% | 2.3% | 100.0% | |
| 地公 | 21.6% | 31.1% | 32.7% | 12.1% | 2.5% | 100.0% | |
| 理科 | 32.8% | 33.4% | 24.6% | 7.7% | 1.5% | 100.0% | |
| 外国語 | 48.3% | 29.7% | 13.8% | 5.0% | 3.2% | 100.0% | |
| 保体 | 30.9% | 35.0% | 26.6% | 5.7% | 1.8% | 100.0% | |
| 芸術 | 72.7% | 9.1% | 9.1% | 0.0% | 9.1% | 100.0% | |

問4 先生は授業内容を、生徒が理解できるように工夫していると感じますか。

| 回答 | 良い評価 | | 普通 | | 悪い評価 | | 合計 |
|-----|-------|-------|-------|------|------|--------|----|
| | 1 | 2 | 3 | 4 | 5 | 合計 | |
| 国語 | 38.7% | 29.4% | 18.6% | 8.4% | 4.9% | 100.0% | |
| 数学 | 42.1% | 36.9% | 12.1% | 6.5% | 2.3% | 100.0% | |
| 地公 | 32.4% | 34.9% | 24.8% | 6.3% | 1.6% | 100.0% | |
| 理科 | 39.3% | 36.4% | 17.5% | 4.7% | 2.1% | 100.0% | |
| 外国語 | 48.9% | 28.7% | 14.6% | 4.8% | 3.0% | 100.0% | |
| 保体 | 30.5% | 38.6% | 24.8% | 4.8% | 1.4% | 100.0% | |
| 芸術 | 72.7% | 9.1% | 0.0% | 9.1% | 9.1% | 100.0% | |



問5 先生の板書は見やすいですか。

| 回答 | 良い評価 | | 普通 | | 悪い評価 | | 合計 |
|-----|---------|---------|---------|---------|---------|---------|----|
| | 1 | 2 | 3 | 4 | 5 | 合計 | |
| 国語 | 44.5% | 22.4% | 18.9% | 9.6% | 4.7% | 100.0% | |
| 数学 | 42.1% | 32.2% | 17.3% | 6.5% | 1.9% | 100.0% | |
| 地公 | 34.3% | 29.8% | 19.7% | 12.1% | 4.1% | 100.0% | |
| 理科 | 40.8% | 28.4% | 21.3% | 5.6% | 3.8% | 100.0% | |
| 外国語 | 49.3% | 27.1% | 15.8% | 5.0% | 2.8% | 100.0% | |
| 保体 | 26.4% | 32.7% | 30.0% | 6.4% | 4.5% | 100.0% | |
| 芸術 | #DIV/0! | #DIV/0! | #DIV/0! | #DIV/0! | #DIV/0! | #DIV/0! | |

問6 先生の声(話し方)は聞き取りやすいですか。

| 回答 | 良い評価 | | 普通 | | 悪い評価 | | 合計 |
|-----|-------|-------|-------|-------|-------|--------|----|
| | 1 | 2 | 3 | 4 | 5 | 合計 | |
| 国語 | 48.0% | 25.2% | 16.1% | 7.9% | 2.8% | 100.0% | |
| 数学 | 49.5% | 31.3% | 11.7% | 4.2% | 3.3% | 100.0% | |
| 地公 | 34.3% | 25.1% | 25.4% | 10.5% | 4.8% | 100.0% | |
| 理科 | 45.0% | 26.9% | 20.4% | 3.8% | 3.8% | 100.0% | |
| 外国語 | 55.9% | 23.6% | 11.2% | 4.6% | 4.6% | 100.0% | |
| 保体 | 50.2% | 28.0% | 14.5% | 4.3% | 3.0% | 100.0% | |
| 芸術 | 72.7% | 9.1% | 0.0% | 0.0% | 18.2% | 100.0% | |

問7 先生は総合的にみて、充実した授業にしていますか。

| 回答 | 良い評価 | | 普通 | | 悪い評価 | | 合計 |
|-----|-------|-------|-------|------|------|--------|----|
| | 1 | 2 | 3 | 4 | 5 | 合計 | |
| 国語 | 38.0% | 29.8% | 19.6% | 9.1% | 3.5% | 100.0% | |
| 数学 | 40.7% | 37.9% | 14.5% | 5.6% | 1.4% | 100.0% | |
| 地公 | 24.1% | 35.2% | 31.4% | 7.9% | 1.3% | 100.0% | |
| 理科 | 36.1% | 37.6% | 18.9% | 5.6% | 1.8% | 100.0% | |
| 外国語 | 49.1% | 30.7% | 12.2% | 5.2% | 2.8% | 100.0% | |
| 保体 | 33.9% | 37.7% | 21.4% | 5.2% | 1.8% | 100.0% | |
| 芸術 | 72.7% | 9.1% | 0.0% | 9.1% | 9.1% | 100.0% | |

問8

| 回答 | 良い評価 | | 普通 | | 悪い評価 | | 合計 |
|-----|---------|---------|---------|---------|---------|---------|----|
| | 1 | 2 | 3 | 4 | 5 | 合計 | |
| 国語 | #DIV/0! | #DIV/0! | #DIV/0! | #DIV/0! | #DIV/0! | #DIV/0! | |
| 数学 | #DIV/0! | #DIV/0! | #DIV/0! | #DIV/0! | #DIV/0! | #DIV/0! | |
| 地公 | #DIV/0! | #DIV/0! | #DIV/0! | #DIV/0! | #DIV/0! | #DIV/0! | |
| 理科 | #DIV/0! | #DIV/0! | #DIV/0! | #DIV/0! | #DIV/0! | #DIV/0! | |
| 外国語 | #DIV/0! | #DIV/0! | #DIV/0! | #DIV/0! | #DIV/0! | #DIV/0! | |
| 保体 | #DIV/0! | #DIV/0! | #DIV/0! | #DIV/0! | #DIV/0! | #DIV/0! | |
| 芸術 | #DIV/0! | #DIV/0! | #DIV/0! | #DIV/0! | #DIV/0! | #DIV/0! | |

