

教科別集計結果(1年)

問1 先生は家庭学習に取り組める工夫をしていますか。

回答	良い評価		普通		悪い評価		合計
	1	2	3	4	5	5	
国語	33.5%	37.3%	26.3%	1.9%	1.1%	1.1%	100.0%
数学	52.9%	31.7%	12.0%	0.0%	3.4%	1.1%	100.0%
地公	27.1%	32.8%	35.7%	2.8%	1.6%	1.1%	100.0%
理科	31.8%	36.6%	27.5%	1.3%	2.8%	1.1%	100.0%
外国語	33.9%	44.0%	19.9%	1.3%	0.8%	1.1%	100.0%
保体	12.5%	14.4%	46.3%	12.5%	14.4%	1.1%	100.0%
芸術	#DIV/0!	#DIV/0!	#DIV/0!	#DIV/0!	#DIV/0!	#DIV/0!	#DIV/0!
家庭	19.6%	42.9%	35.3%	0.0%	2.2%	1.1%	100.0%
情報	13.2%	26.4%	46.6%	0.0%	13.8%	1.1%	100.0%

問2 先生は一方的な講義だけでなく、主体的に学習に取り組める工夫をしていますか。

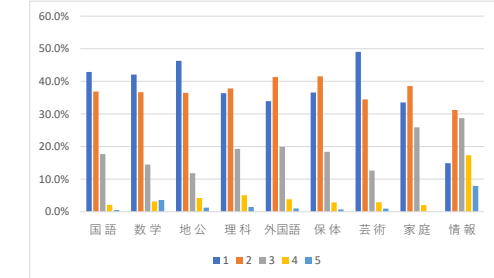
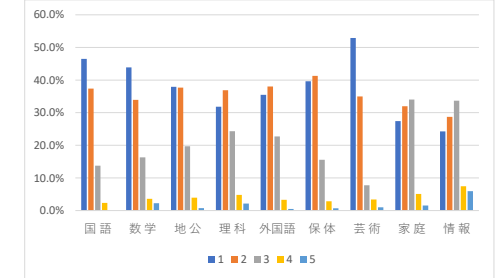
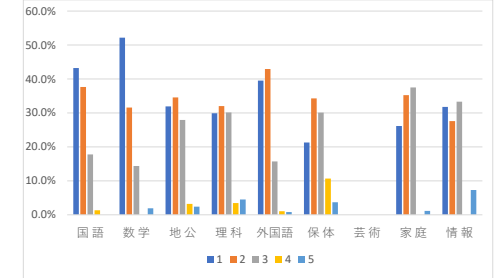
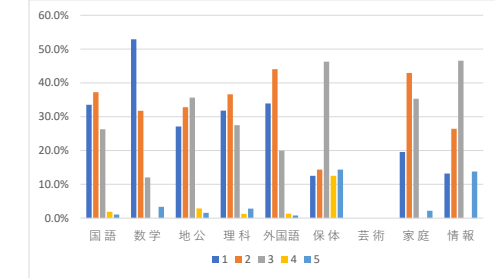
回答	良い評価		普通		悪い評価		合計
	1	2	3	4	5	5	
国語	43.2%	37.7%	17.8%	1.3%	0.0%	0.0%	100.0%
数学	52.2%	31.6%	14.4%	0.0%	1.9%	1.1%	100.0%
地公	31.9%	34.6%	27.9%	3.2%	2.4%	1.1%	100.0%
理科	29.9%	32.0%	30.2%	3.4%	4.5%	1.1%	100.0%
外国語	39.5%	42.9%	15.7%	1.0%	0.8%	1.1%	100.0%
保体	21.3%	34.3%	30.1%	10.6%	3.7%	1.1%	100.0%
芸術	#DIV/0!	#DIV/0!	#DIV/0!	#DIV/0!	#DIV/0!	#DIV/0!	#DIV/0!
家庭	26.1%	35.2%	37.5%	0.0%	1.1%	1.1%	100.0%
情報	31.8%	27.6%	33.3%	0.0%	7.3%	1.1%	100.0%

問3 先生は授業中に学習に集中できる環境を作っていますか。

回答	良い評価		普通		悪い評価		合計
	1	2	3	4	5	5	
国語	46.5%	37.4%	13.8%	2.3%	0.0%	0.0%	100.0%
数学	43.9%	33.9%	16.3%	3.6%	2.3%	1.1%	100.0%
地公	37.9%	37.7%	19.7%	3.9%	0.7%	1.1%	100.0%
理科	31.8%	36.9%	24.3%	4.8%	2.2%	1.1%	100.0%
外国語	35.5%	38.0%	22.7%	3.3%	0.5%	1.1%	100.0%
保体	39.6%	41.3%	15.6%	2.8%	0.7%	1.1%	100.0%
芸術	52.9%	35.0%	7.8%	3.4%	1.0%	1.1%	100.0%
家庭	27.4%	32.0%	34.0%	5.1%	1.5%	1.1%	100.0%
情報	24.3%	28.7%	33.7%	7.4%	5.9%	1.1%	100.0%

問4 先生は授業内容を、生徒が理解できるように工夫していると感じますか。

回答	良い評価		普通		悪い評価		合計
	1	2	3	4	5	5	
国語	42.9%	36.9%	17.7%	2.1%	0.5%	0.0%	100.0%
数学	42.1%	36.7%	14.5%	3.2%	3.6%	1.1%	100.0%
地公	46.3%	36.5%	11.8%	4.2%	1.2%	1.1%	100.0%
理科	36.4%	37.8%	19.3%	5.1%	1.4%	1.1%	100.0%
外国語	33.9%	41.3%	19.9%	3.8%	1.0%	1.1%	100.0%
保体	36.6%	41.5%	18.4%	2.8%	0.7%	1.1%	100.0%
芸術	49.0%	34.5%	12.6%	2.9%	1.0%	1.1%	100.0%
家庭	33.5%	38.6%	25.9%	2.0%	0.0%	1.1%	100.0%
情報	14.9%	31.2%	28.7%	17.3%	7.9%	1.1%	100.0%



問5 先生の板書は見やすいですか。

回答	良い評価		普通		悪い評価		合計
	1	2	3	4	5	5	
国語	34.3%	27.8%	25.5%	10.9%	1.6%	1.1%	100.0%
数学	37.6%	30.8%	22.6%	7.2%	1.8%	1.1%	100.0%
地公	48.3%	31.3%	17.2%	2.7%	0.5%	1.1%	100.0%
理科	40.5%	29.2%	21.0%	6.5%	2.9%	1.1%	100.0%
外国語	34.2%	38.0%	21.7%	4.8%	1.3%	1.1%	100.0%
保体	51.9%	25.9%	17.6%	3.7%	0.9%	1.1%	100.0%
芸術	#DIV/0!	#DIV/0!	#DIV/0!	#DIV/0!	#DIV/0!	#DIV/0!	#DIV/0!
家庭	47.7%	31.0%	19.8%	1.5%	0.0%	1.1%	100.0%
情報	12.4%	12.9%	52.0%	11.9%	10.9%	1.1%	100.0%

問6 先生の声(話し方)は聞き取りやすいですか。

回答	良い評価		普通		悪い評価		合計
	1	2	3	4	5	5	
国語	43.6%	32.2%	19.2%	3.6%	1.3%	1.1%	100.0%
数学	48.4%	31.2%	12.7%	5.0%	2.7%	1.1%	100.0%
地公	53.9%	25.6%	14.3%	4.9%	1.2%	1.1%	100.0%
理科	42.4%	28.2%	21.7%	6.0%	1.7%	1.1%	100.0%
外国語	42.9%	33.7%	17.9%	3.8%	1.8%	1.1%	100.0%
保体	62.0%	24.3%	11.8%	1.4%	0.5%	1.1%	100.0%
芸術	52.9%	27.2%	15.5%	3.9%	0.5%	1.1%	100.0%
家庭	48.2%	28.9%	21.3%	1.5%	0.0%	1.1%	100.0%
情報	17.3%	23.3%	32.2%	15.3%	11.9%	1.1%	100.0%

問7 先生は総合的にみて、充実した授業にしていますか。

回答	良い評価		普通		悪い評価		合計
	1	2	3	4	5	5	
国語	42.9%	36.6%	17.1%	2.9%	0.5%	0.0%	100.0%
数学	42.5%	37.6%	13.6%	3.2%	3.2%	1.1%	100.0%
地公	41.9%	39.4%	14.8%	3.0%	1.0%	1.1%	100.0%
理科	30.8%	38.8%	23.1%	5.8%	1.4%	1.1%	100.0%
外国語	36.0%	39.5%	19.1%	4.6%	0.8%	1.1%	100.0%
保体	42.2%	39.9%	14.6%	2.6%	0.7%	1.1%	100.0%
芸術	51.0%	32.5%	13.1%	2.9%	0.5%	1.1%	100.0%
家庭	29.9%	42.1%	24.9%	3.0%	0.0%	1.1%	100.0%
情報	15.3%	29.7%	36.6%	12.4%	5.9%	1.1%	100.0%

問8

回答	良い評価		普通		悪い評価		合計
	1	2	3	4	5	5	
国語	#DIV/0!	#DIV/0!	#DIV/0!	#DIV/0!	#DIV/0!	#DIV/0!	#DIV/0!
数学	#DIV/0!	#DIV/0!	#DIV/0!	#DIV/0!	#DIV/0!	#DIV/0!	#DIV/0!
地公	#DIV/0!	#DIV/0!	#DIV/0!	#DIV/0!	#DIV/0!	#DIV/0!	#DIV/0!
理科	#DIV/0!	#DIV/0!	#DIV/0!	#DIV/0!	#DIV/0!	#DIV/0!	#DIV/0!
外国語	#DIV/0!	#DIV/0!	#DIV/0!	#DIV/0!	#DIV/0!	#DIV/0!	#DIV/0!
保体	#DIV/0!	#DIV/0!	#DIV/0!	#DIV/0!	#DIV/0!	#DIV/0!	#DIV/0!
芸術	#DIV/0!	#DIV/0!	#DIV/0!	#DIV/0!	#DIV/0!	#DIV/0!	#DIV/0!
家庭	#DIV/0!	#DIV/0!	#DIV/0!	#DIV/0!	#DIV/0!	#DIV/0!	#DIV/0!
情報	#DIV/0!	#DIV/0!	#DIV/0!	#DIV/0!	#DIV/0!	#DIV/0!	#DIV/0!

