

諏訪実業高校は「誠実」「自発」を校訓に
豊かな教養と実践力をもつ社会人の育成をめざします



～誠実で育つ生徒の姿～

就労に必要な力を身につけ、実社会で信頼される人
相手を尊重し、自己を肯定できる丸く豊かな心をもつ人
新しい創造を発信して、地域に貢献できる人

～誠実でできること～

地域をフィールドにした活動により実践力を身につけます
商業・服飾の学びから専門的知識・技能を身につけます



文化ビジネス(地域の文化・産業の理解)



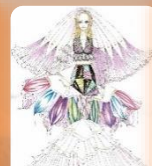
デュアルシステム(職業理解)



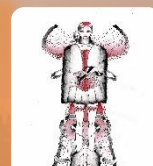
諏実タウン(商品開発・小学生とコラボ)



ファッションショー



デザインコンクール



～誠実ではこんな生徒をお待ちしています～

誠実な態度で他者と学べる人
意欲や目標をもって努力できる人
地域のために活動できる人