

# 2020 年度 学校評価アンケート 回答 全体集計

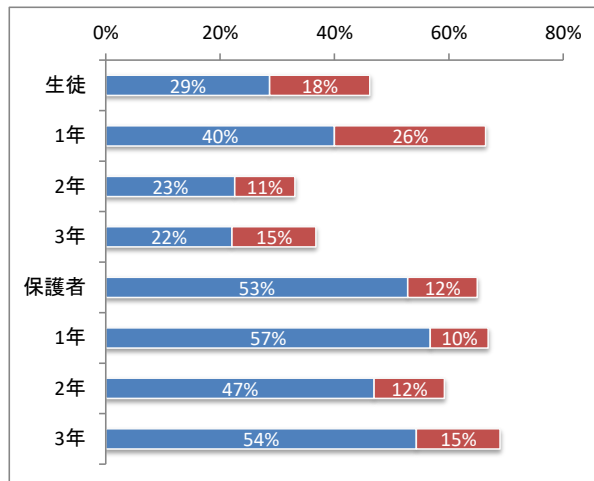
R2.12

回答率	1年	2年	3年	全体
生徒	97%	98%	96%	97%
保護者	94%	90%	82%	89%

※「平均」は「思わない=1」～「大いにそう思う=5」として算出  
 グラフは「そう思う」「大いにそう思う」の割合の集計  
 比較グラフは全体の平均を100としたときの各学年の値

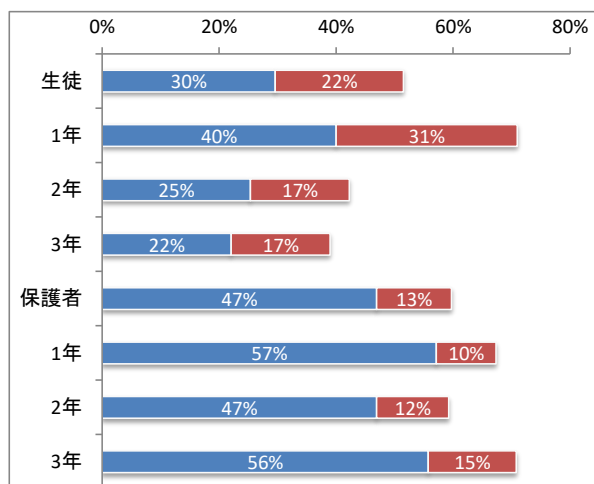
(1) 本校の現在の教育活動は充実していると感じていますか。(校長の姿勢も含めて)

	思わ ない	あまり 思 わ ない	ふつ う	そ う 思 う	大 い に そ う 思 う	計	平均	比較 グ ラ フ
生徒	16	43	174	124	76	433	3.5	—
1年	0	6	46	62	41	155	3.9	112.3
2年	4	21	70	32	15	142	3.2	93.3
3年	12	16	58	30	20	136	3.2	93.0
保護者	5	12	121	208	48	394	3.7	—
1年	4	5	40	84	15	148	3.7	99.1
2年	1	6	46	61	16	130	3.7	98.3
3年	0	1	35	63	17	116	3.8	103.0



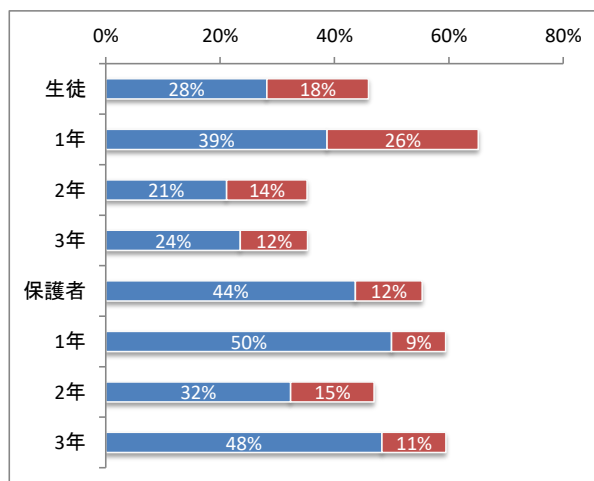
(2) クラスでは、安全で充実した生活がおくれるよう配慮していると感じますか。

	思わ ない	あまり 思 わ ない	ふつ う	そ う 思 う	大 い に そ う 思 う	計	平均	比較 グ ラ フ
生徒	22	40	148	128	95	433	3.5	—
1年	0	3	42	62	48	155	4.0	113.0
2年	6	17	59	36	24	142	3.4	95.7
3年	16	20	47	30	23	136	3.2	89.7
保護者	4	15	138	183	50	390	3.7	—
1年	3	5	52	67	20	147	3.7	99.6
2年	0	7	44	65	14	130	3.7	99.9
3年	1	3	42	51	16	113	3.7	100.6



(3) (お子さんは)授業について充実感をもって受けることができているように感じますか。

	思わ ない	あまり 思 わ ない	ふつ う	そ う 思 う	大 い に そ う 思 う	計	平均	比較 グ ラ フ
生徒	13	37	184	122	77	433	3.5	—
1年	0	4	50	60	41	155	3.9	111.4
2年	4	14	74	30	20	142	3.3	95.6
3年	9	19	60	32	16	136	3.2	91.6
保護者	5	29	142	172	46	394	3.6	—
1年	3	7	50	74	14	148	3.6	100.8
2年	1	13	55	42	19	130	3.5	98.0
3年	1	9	37	56	13	116	3.6	101.1

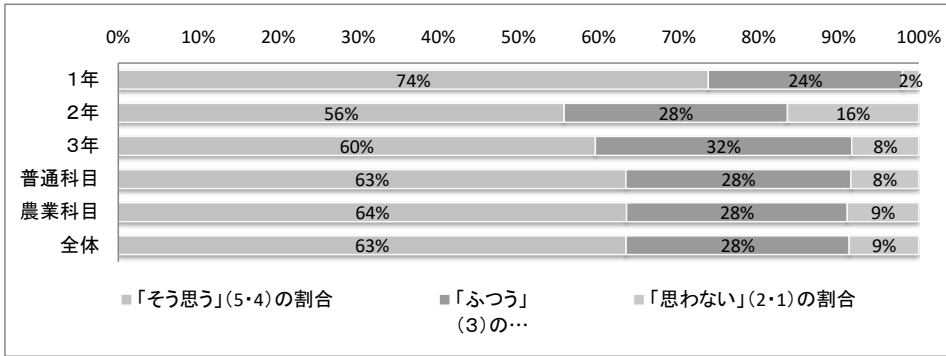


	生徒数	回答数	有効回答数	回答率
1年	159	156	156	98%
2年	145	145	145	100%
3年	141	138	138	98%
全体	445	439	439	98.7%

Q1 あなたは、この授業に主体的に取り組んでいますか。

A ⑤大いにそう思う ④そう思う ③ふつう ②あまりそう思わない ①まったくそう思わない

区分	5	4	3	2	1	平均	前回	「そう思う」 (5・4)の割合	「ふつう」 (3)の割合	「思わない」 (2・1)の割合
1年	907	845	577	39	9	4.09	—	74%	24%	2%
2年	570	618	595	227	123	3.60	—	56%	28%	16%
3年	631	581	652	96	74	3.79	—	60%	32%	8%
普通科目	1098	1133	990	204	94	3.83		63%	28%	8%
農業科目	1010	911	834	158	112	3.84		64%	28%	9%
全体	2108	2044	1824	362	206	3.84	—	63%	28%	9%



Q6 あなたは、この授業に満足していますか。

A ⑤大いにそう思う ④そう思う ③ふつう ②あまりそう思わない ①まったくそう思わない

区分	5	4	3	2	1	平均	前回	「そう思う」 (5・4)の割合	「ふつう」 (3)の割合	「思わない」 (2・1)の割合
1年	837	777	651	82	30	3.97	—	68%	27%	5%
2年	559	549	572	263	148	3.53	—	53%	27%	20%
3年	565	584	615	148	90	3.69	—	57%	31%	12%
普通科目	1060	1044	963	264	117	3.77	—	61%	28%	11%
農業科目	901	866	875	229	151	3.71	—	58%	29%	13%
全体	1961	1910	1838	493	268	3.74	—	60%	28%	12%

