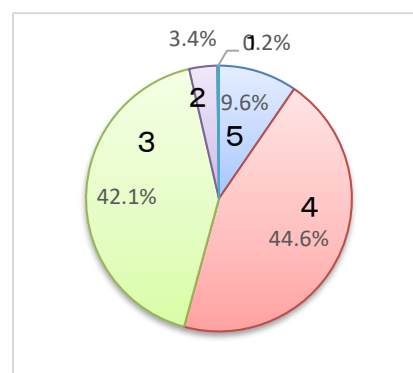


5 大変よい 4 よい 3 ふつう 2 あまりよくない 1 よくない

(1) 本校の授業の教え方や進め方、進路実現のための取組等についてどう思いますか。

5	4	3	2	1
9.6%	44.6%	42.1%	3.4%	0.2%

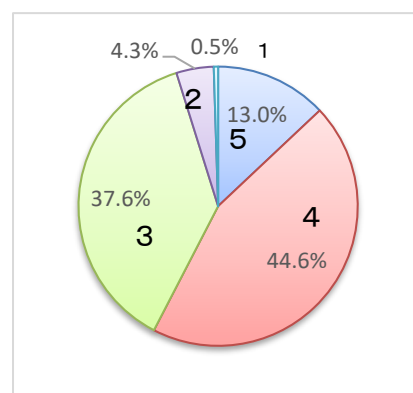
昨年度 11.6% 40.9% 44.1% 3.2% 0.3%



(2) 本校の行事（文化祭・クラスマッチ・強歩大会等）の内容、部活動等の活動状況についてどう思いますか。

5	4	3	2	1
13.0%	44.6%	37.6%	4.3%	0.5%

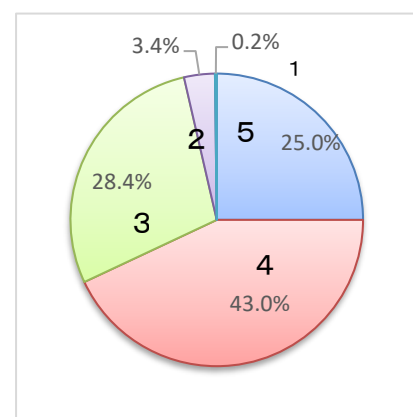
昨年度 17.9% 44.9% 34.6% 2.6% 0.0%



(3) お子さんの学級における担任の指導及び部活動における顧問の指導についてどう思いますか。

5	4	3	2	1
25.0%	43.0%	28.4%	3.4%	0.2%

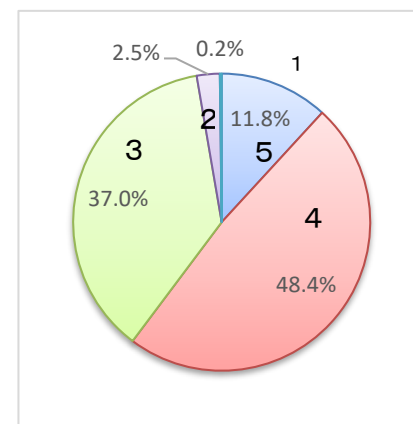
昨年度 25.9% 44.9% 23.7% 4.2% 1.3%



(4) 本校の教育活動（教科指導・生徒指導・教育相談・進路指導・部活動・生徒会活動等）全般について総合的にどう思いますか。

5	4	3	2	1
11.8%	48.4%	37.0%	2.5%	0.2%

昨年度 12.7% 48.8% 35.9% 2.6% 0.0%



回収率 1年 68.5%、2年 77.2%、3年 79.9%  
 (昨年度) 1年 83.4%、2年 65.5%、3年 41.8%

全校 75.2%  
 全校 63.6%