

学校評価アンケート（最終） 集計結果

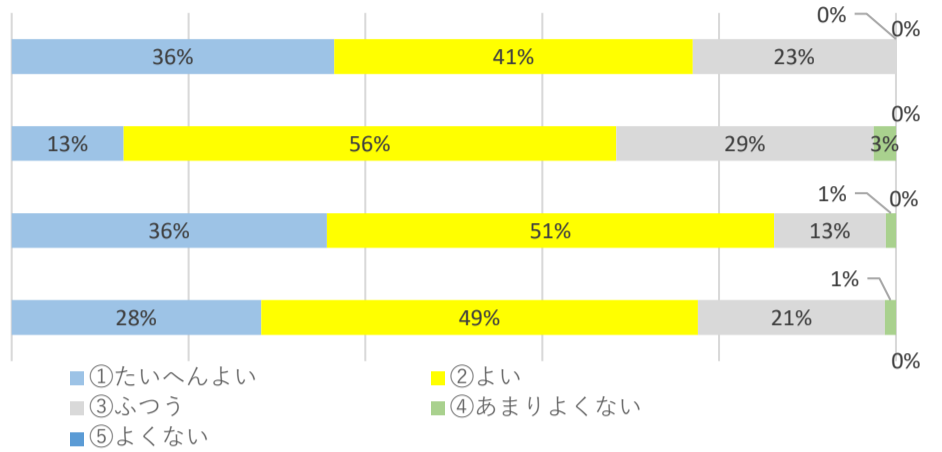
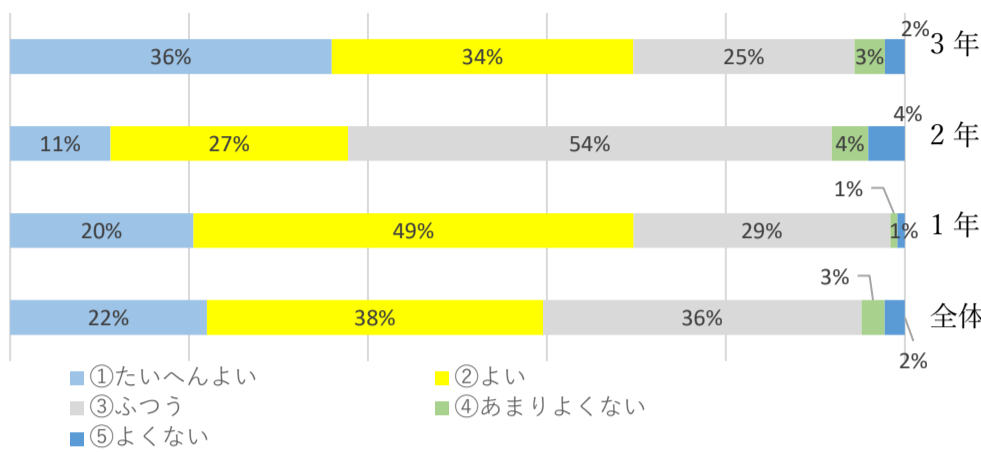
回答率

	全体	1年	2年	3年
生徒	74.5%	87.1%	67.6%	68.5%
保護者	58.1%	62.1%	54.5%	56.9%

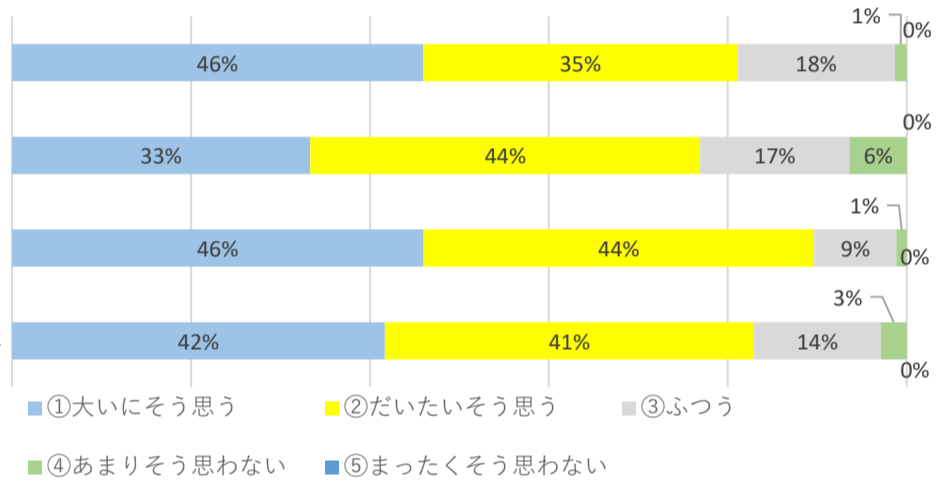
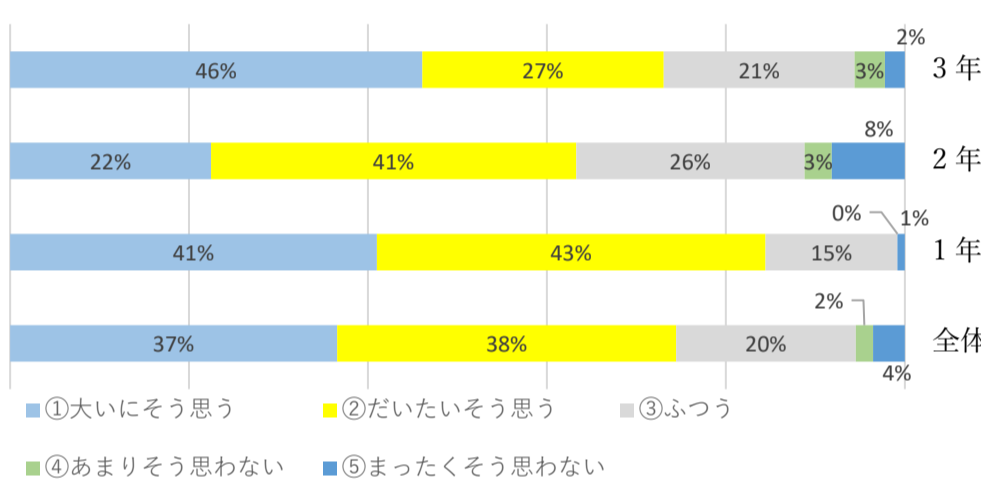
生徒

保護者

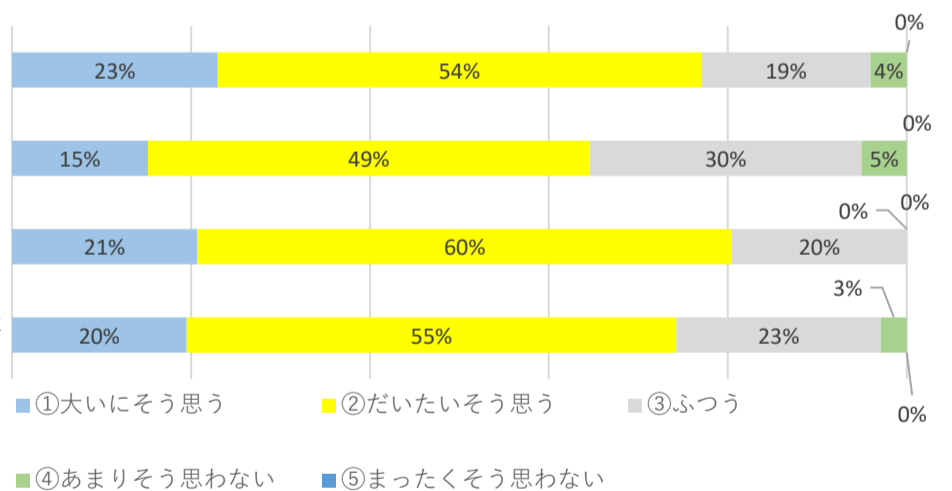
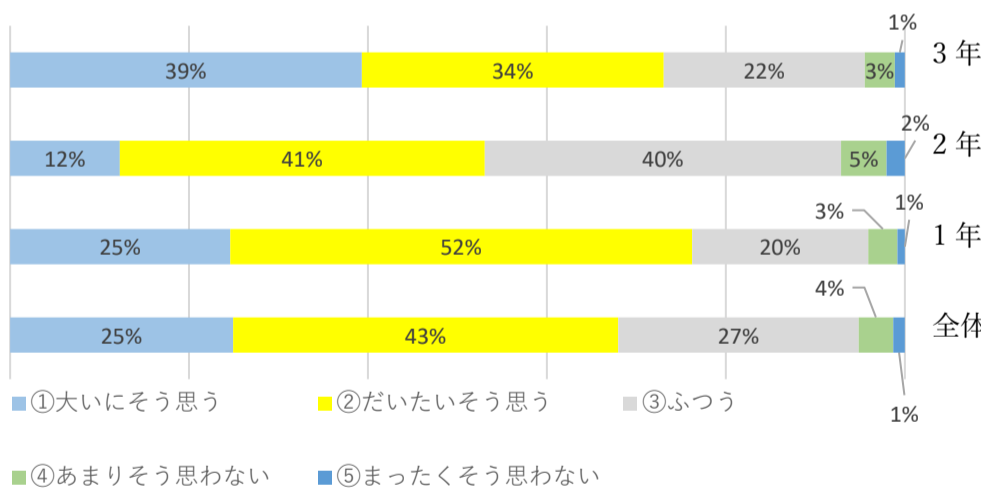
1. 岡谷工業高校の教育活動をどう思いますか



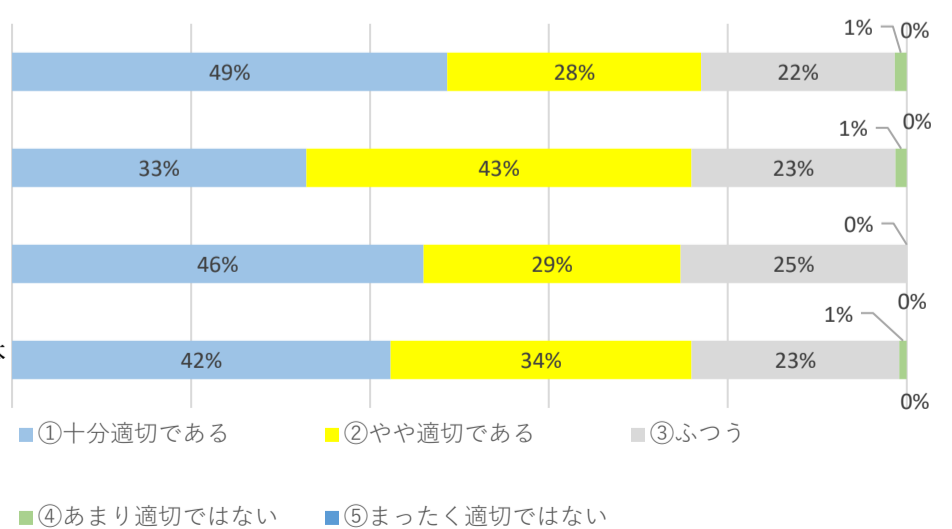
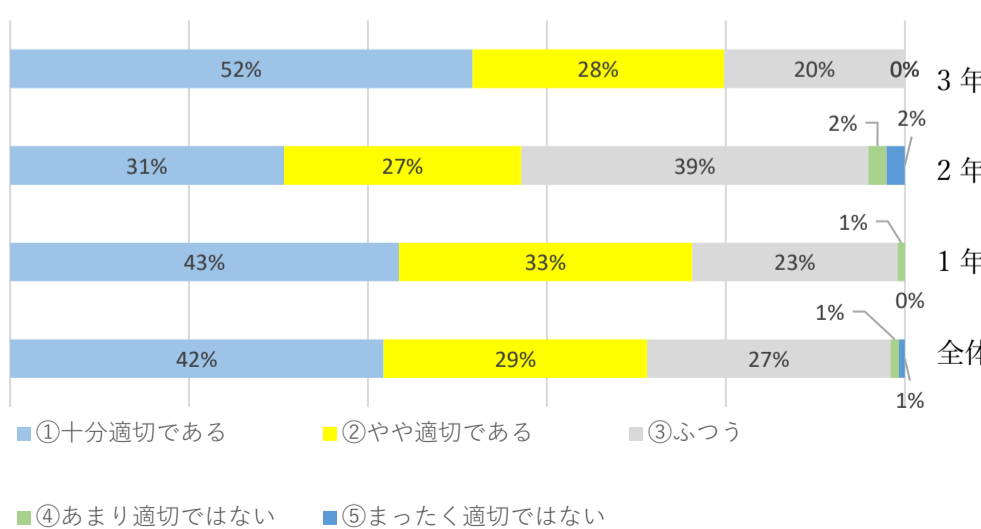
2. 担任・教科担任者は一人ひとりの生徒を大切に、クラスが楽しく安心できる場所になるよう努力していると 思いますか



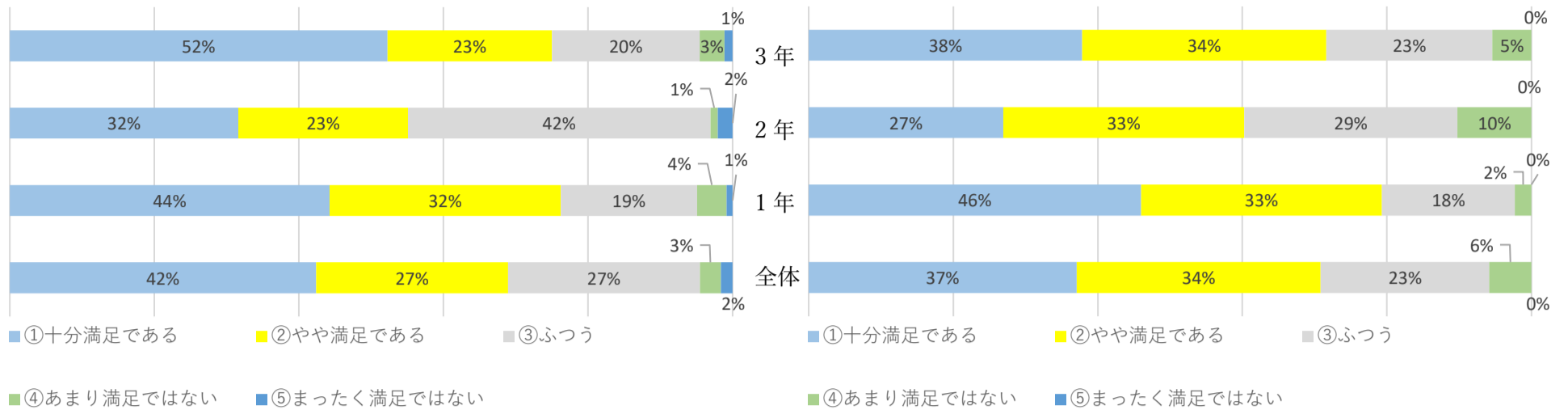
3. 学校は一人ひとりの生徒の興味関心や学習意欲を高め、わかりやすく充実した授業をおこなっていると思いますか



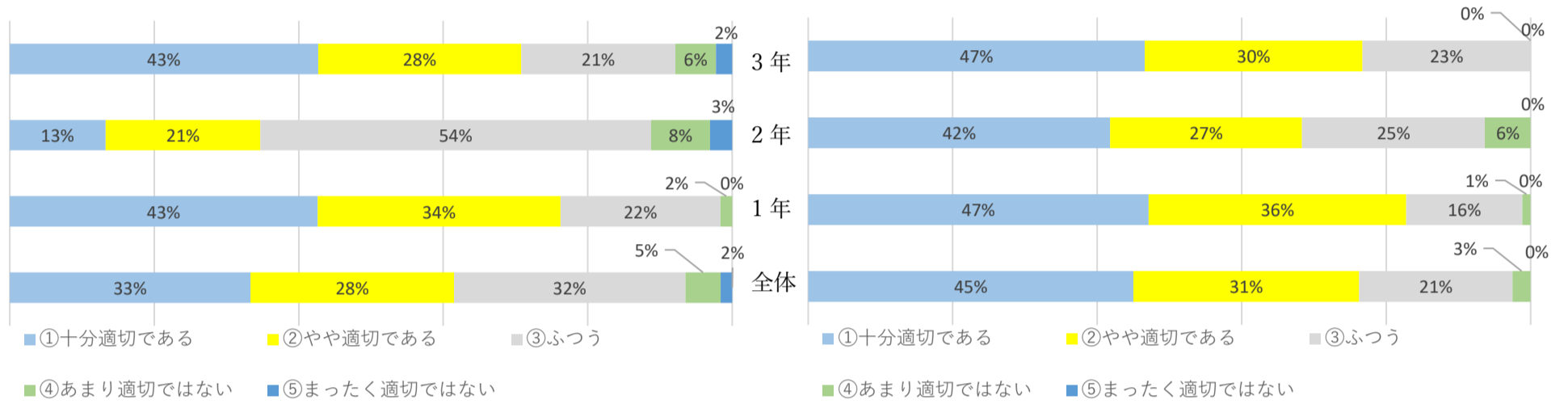
4. キャリア教育（進路ガイダンスや企業・大学などの見学研修等）は適切に行われていると思いますか



5. 各資格取得や検定への取り組みについて満足していますか



6. 学校からの情報発信は適切になされていると思いますか



7. 意見・要望がありましたらお書きください

貴重なご意見ありがとうございました。今後の学校運営に活かしていきたいと思ひます。