



友・優・結 〜南高でつながろう〜

長野県野沢南高等学校

Nagano Prefectural Nozawa Minami Senior High School



令和7年度(2025年度)入学生用 2024学校案内

新校誕生は
2029年度以降です



学校長
中村 信秋

野沢南高校は3つの「ゆう」「友」「優」「結」を大切にする学校づくりを進め、生徒一人ひとりを大切にする学校でありたいと考えています。伝統の朝読書から始まる落ち着いた雰囲気の中で、生徒は学習や部活動等の様々な活動に一生懸命に取り組んでいます。本校で勉強やスポーツ、あるいは音楽や美術といった芸術など、それぞれの分野で目標に向かって取り組んだ多くの先輩方が、現在、世の中の各方面で大活躍されています。野沢南高校ならではの活動を通して、多くの友人と共に、大きな希望を抱き、遥かなる未来に向けて前進してほしいと願っています。

なお、本校は令和7年度入学生から教育課程を変更し、より魅力あるカリキュラムを提供していく予定です。



生徒会長
佐藤 佳乃さん

今年度の生徒会は「ともに」をスローガンに掲げ、日々活動しています。スローガンには、多種多様な考え方を受け入れ、全校が協力し合いとに進んでいこうという思いが込められています。現在、新型コロナウィルスの影響が弱まり、コロナ禍以前の活動に戻りつつあり、行事も大規模に行うことが増えてきました。南高で過ごす三年間を最高の思い出にできるよう日々努めています。高校生になる皆さんを野沢南高校で待っています！

千曲の流水とこしえに
心は燃やして間暮る
輝き出すつわもの皆
仲よく夢よあか母校
世界に広く振立たむ
希望と胸に佐久の野に
溢るる精気われら皆
はばたく夢よあか母校
一九七七年五月八日
井出孫六



グランドデザイン



重点目標



- 1 生徒の学習意欲を刺激し主体的に取り組めるように、授業研究・改善を進め、ICTも効果的に活用しながら学力向上を図る。
- 2 生徒の学習環境の改善に努めるとともに、特別活動や清掃を通じて、生徒自らも学校内外の環境整備に取り組む意識を育てる。
- 3 HPの定期的な更新を通じて、地域への広報活動を充実させる。
- 4 人権意識を高め、いじめ・体罰のない安全で安心な学校づくりを進める。

日課表



月・水・金		火・木	
朝読書	8:40～ 8:50	1限目	8:40～ 9:30
SHR	8:50～ 8:55	2限目	9:40～10:30
1限目	9:00～ 9:50	3限目	10:40～11:30
2限目	10:00～10:50	4限目	11:40～12:30
3限目	11:00～11:50	昼休み	12:30～13:10
昼休み	11:50～12:30	5限目	13:10～14:00
4限目	12:30～13:20	6限目	14:10～15:00
5限目	13:30～14:20	7限目	15:10～16:00
6限目	14:30～15:20	SHR 清掃	16:00～16:20
SHR 清掃	15:20～15:40		

野沢南高等学校校歌
 厳しき冬を越えて立つ
 足かり確か佐久の野に
 崩れるも心吹かれり皆
 はくも夢よわが母校



学校の歩み

- 明治44年 野沢実科高等女学校として開校
- 大正14年 長野県野沢高等女学校と改称
- 昭和23年 長野県野沢南高等学校と改称
- 昭和26年 定時制課程を設置
- 昭和47年 現在地に移転新築
- 昭和50年 男女共学施行
- 昭和52年 新校歌制定
- 平成3年 全日制80周年記念式典挙行
定時制40周年記念式典挙行
- 平成6年 第2グラウンド竣工
- 平成23年 全日制100周年記念式典挙行
定時制60周年記念式典挙行
- 平成30年 探究学習のためのICT環境整備事業
(電子黒板、タブレットPCの整備)
- 令和3年 全日制110周年
(令和4年 記念式典挙行)
定時制70周年
(令和4年 記念式典挙行)

野沢南高校の一年



4月
 入学式 始業式
 対面式・クラブ紹介
 1年学習オリエンテーション
 生徒総会 学力テスト



入学式

5月
 高体連東信大会
 1学期中間考査



クラブ紹介

6月
 体育祭
 高体連県大会
 1学期期末考査
 鈴蘭祭



壮行会

7月
 面談週間
 1学期終業式
 夏季休業

8月
 全国総体
 2学期始業式 学力テスト



鈴蘭祭

9月
 クラスマッチ
 生徒会役員選挙
 芸術鑑賞

10月
 2学期中間考査
 高体連新人戦東信大会
 生徒総会
 高文連県総文祭



部活動

11月
 2学期期末考査

12月
 面談週間
 2学期終業式
 年末休業



クラスマッチ

1月
 2年修学旅行
 年始休業
 3学期始業式 学力テスト
 大学入学共通テスト



修学旅行

2月
 ようこそ先輩(1・2年)
 3学期期末考査 三送会

3月
 卒業証書授与式
 3学期終業式
 総合探究学習発表会



卒業証書授与式

出会い

在校生から

対面式では、学校の魅力がたくさん知ることができました。クラブ紹介では、たくさんの部活が実技や動画で紹介してくれて、楽しかったです。野沢南高生の一員に自分もなりたいとあらためて実感しました。

鈴蘭祭

在校生から

高校での文化祭、絶対盛り上げる！という意志で挑んだので、大変だったがすごく楽しかったです。任された仕事に責任をもって取り組むことができました。普段話したことのない人と関わることができました。

部活動

在校生から

どんな時でも物事を続ける継続力が身につきました。チームのみんなと勝って喜べたこと、最後まで笑顔でプレーできたことがよい思い出です。ここで培ったことを普段の生活で活かしていきます。

クラスマッチ

在校生から

クラスで協力し、全力で優勝を目指して頑張り、とても楽しかった。みんなの笑顔がいっぱい見られてよかったです！

修学旅行

在校生から

3泊4日の行程の旅行了でした。特に平和講演を聴いたり、原爆資料館などを見学して当時の戦争のことを学び、平和であることは当たり前じゃないんだと改めて感じました。

対面式・クラブ紹介



対面式・学習オリエンテーション

新入生が上級生に迎え入れられ、校歌を歌い、生徒会から行事の説明やクラブの紹介もあり、本高生としての歩みが始まります。

1日の始まりは 全校一斉朝読書 から



朝読書

全校一斉朝読書(月・水・金)から始まる本校の生活は穏やかに落ち着いた雰囲気の中で、授業に集中することができます。

主体的な学び・探究活動



特編授業

週2日7時間授業(火・木)で探究活動等を行い、主体的な学びを進めます。また、特編授業や補習を行い、受験に対応して進路希望の実現を目指します。

先輩から学ぶ行事「ようこそ先輩」など



ようこそ先輩

1・2年生を対象に、卒業生から、進路実現に向けて、高校時代に大切にしていたことや今現在目標として頑張っていることなどの講話を通して学びます。

野沢南高校生徒会は「ともに」のスローガンのもと、多種多様の考えを受け入れ、全校が協力しあい一緒に生徒会活動に取り組むことを目標にしています。挨拶運動、ゴミステーションの当番活動、全日・定時制合同の地域清掃など、日々地道な活動を行っています。鈴蘭祭では一般生徒・文化部のステージ発表、合唱コンクール、後夜祭などが様々な活動の発表の場となるため、全校が一つとなり、活発に取り組んでいます。



対面式



生徒総会



地域清掃



東信大会壮行会



体育祭



体育祭



新校説明会



新校生徒ワークショップ



三送会(三年生を送る会)



鈴蘭祭執行部



鈴蘭祭フリーステージ



鈴蘭祭合唱コンクール



鈴蘭祭 一般公開



鈴蘭祭 一般公開



鈴蘭祭 後夜祭



鈴蘭祭 後夜祭

★南高生の輝き★



インターハイ目指して

陸上競技部 3年 小須田 翔 さん

私は高校一年生の秋から四〇〇メートルで「インターハイ出場」という目標を立てて、これまで練習してきました。そして、インターハイに繋がる北信越大会の四〇〇メートルで2位になり、インターハイ出場が決まりました。

私は体に疲れが溜まりやすく、よく怪我をしてしまうため、自分の思うように練習ができないことが多々ありました。そんな時は先生が「今、自分ができる練習をしよう。」と言ってくださいました。今まで良い成績が出せていたのは周りの人の力があってこそだと思います。インターハイでは、ベストを更新し、決勝に進めるよう頑張ります。

支えてくださった方々への感謝を忘れず、最後まで諦めずに戦い抜いていこうと思います。

運動系

陸上競技
剣道
男女ソフトテニス
野球
新体操
弓道
男女バスケットボール
女子バレーボール
男女バドミントン
女子ソフトボール
男女ハンドボール
サッカー
卓球



文化系

軽音楽
華道
美術
漫画研究
吹奏楽
書道
家庭科
合唱



主な大会成績

バスケットボール部

- 高校総体 男子 東信大会 8 位 県大会出場
女子 東信大会 5 位 県大会出場
- 新人戦 女子 東信大会 3 位 県大会出場

女子バレーボール部

- 高校総体 東信大会 8 位 県大会出場
- 新人戦 東信大会 7 位 県大会出場

陸上競技部

- 県総体 男子 400m 東信大会 1 位 県大会 3 位 北信越
男子 200m 東信大会 1 位 県大会 5 位 北信越
男子ハンマー投 東信大会 1 位 県大会 5 位 北信越
男子走幅跳 東信大会 1 位 県大会 2 位 北信越
男子 4×100mR 東信大会 2 位 県大会 4 位 北信越
男子 4×400mR 東信大会 2 位 県大会 7 位
女子やり投 東信大会 1 位 県大会 8 位
- 第76回長野県陸上競技選手権大会 男子 4×100mR 8 位
- 第66回東海陸上競技選手権大会 男子 4×100mR 出場

新体操部

- 高校総体 団体・個人 県大会出場
- 新人戦 団体・個人 県大会出場

女子ソフトボール部

- 高校総体 東信大会優勝 県大会ベスト 4
- 新人戦 東信大会優勝 県大会ベスト 4

ハンドボール部

- 高校総体 男子 東信大会 3 位 県大会出場
女子 中信大会 2 位 (合同チーム)
- 新人戦 男子 東信大会 3 位 県大会出場

バドミントン部

- 新人戦 女子団体 東信大会 6 位 県大会出場

ソフトテニス部

- 高校総体 女子団体 東信大会 2 位 県大会ベスト 8
女子個人 東信大会 2・3 位 県大会ベスト 16
男子団体 東信大会 8 位 県大会出場

●新人戦

- 女子団体 東信大会 2 位 県大会 3 位
- 男子団体 東信大会 5 位 県大会出場
- 選抜大会 女子団体 2 位 県大会ベスト 8
女子個人 東信大会 3 位 県大会出場

剣道

- 高校総体 女子団体 東信大会 3 位 県大会出場
- 新人戦 女子団体 東信大会 5 位 県大会ベスト 16

卓球部

- 高校総体 女子団体 東信大会 6 位 県大会出場
- 新人戦 男子団体 東信大会 2 位 県大会 5 位
女子団体 東信大会 4 位 県大会出場
男子 S 東信大会優勝 県大会出場 北信越大会出場

弓道部

- 高校総体 男子団体 県大会出場
女子団体 県大会出場
- 新人戦 男子団体 県大会出場
女子団体 県大会出場
女子個人 県大会出場

サッカー部

- 長野県東信 4 部リーグ 優勝

美術部

- 長野県高等学校美術展出品 3 名

軽音楽部

- 長野県高等学校文化連盟軽音楽専門部県フェスティバル ベスト 8
- 長野県高等学校軽音楽系クラブ合同演奏会東北信大会 ベスト 4
- 長野県高等学校軽音楽系クラブ合同演奏会県大会 準優勝
- 全国高等学校軽音楽系クラブ合同演奏会 出場

吹奏楽部

- 長野県吹奏楽コンクール東北信地区大会 銀賞
- 重奏コンテスト東北信大会 銀賞

書道部

- 長野県高等学校書道展 出品

教育課程表(令和6年度入学生用)



表中の科目*印は学校設定科目です。

単位	1	2	3	4	5	6	7	8	9	10	11	12	13	14	15	16	17	18	19	20	21	22	23	24	25	26	27	28	29	30	31
1年	現代の国語	言語文化	歴史総合	地理総合	数学Ⅰ	数学A	物理基礎	生物基礎	体育	保健	芸術Ⅰ	英語コミュニケーションⅠ	論理・表現Ⅰ	情報Ⅰ	探究																
2年	文系	論理国語	古典探究	公共	数学Ⅱ	化学基礎	体育	保健	英語コミュニケーションⅡ	論理・表現Ⅱ	家庭基礎	数学B実践英会話*	日本史探究世界史探究地理探究	芸術Ⅱ	探究																
	理系	論理国語	古典探究	公共	数学Ⅱ	化学基礎	体育	保健	英語コミュニケーションⅡ	論理・表現Ⅱ	家庭基礎	数学B	物理生物	化学	探究																
3年	文系	A	論理国語	古典探究	日本史発展*世界史発展*地理発展*	政治・経済	実践数学α*	数学C	発展情報*	発展理科*	体育	英語コミュニケーションⅢ	論理・表現Ⅱ	探究																	
		B	論理国語	古典探究	日本史発展*世界史発展*地理発展*	政治・経済	発展情報*英語講読*	現代文総合探究*	音楽総合*美術総合*	実践数学β*古典総合探究*フードデザイン*	保健基礎*英語総合*	体育	英語コミュニケーションⅢ	論理・表現Ⅱ	探究																
	理系	X	論理国語	古典探究	地理探究政治経済	化学	生物	発展情報*	実践数学γ*		体育	英語コミュニケーションⅢ	論理・表現Ⅱ	探究																	
		Y	論理国語	古典探究	地理探究政治経済	化学	生物/物理	発展情報*	実践数学δ*	数学Ⅲ	数学C	体育	英語コミュニケーションⅢ	論理・表現Ⅱ	探究																

令和7年度入学生は、2年次から教育課程が変わり、科目、単位数が変更になります。

令和5年度卒業生の主な合格状況 ※()内は合格者数 ※印は令和4年度生



国公立大学

※山形大

私立大学

※亜細亜大・東京女子体育大・東京電機大(2)・大妻女子大・奈良大・関東学院大(9)・群馬医療福祉大・群馬パース大(4)・国際医療福祉大(4)・国士舘大(2)・佐久大(8)・専修大・大東文化大(4)・高崎健康福祉大(3)・帝京大(3)・東海大(2)・獨協大・日本大・明治学院大・山梨学院大(2)・愛知学院大・育英大・浦和大・玉川大・金沢工業大・松本大・城西大(4)・千葉工業大(4)・拓殖大・長野保健医療大(4)

短期大学

上田女子短大(2)・佐久大信州短大(2)・大月短大(2) 他

専門学校

長野県工科短期大学校・小諸看護専門学校・佐久総合病院看護専門学校(5)・上田情報ビジネス専門学校(2) 他

就職

榎山工業株式会社・ホクト(株)・アーデン・長野県警察

過去3年間の合格者数(延数)

年度 (クラス数)	大 学	短 大	大学・短大 合計	専修学校・各種学校	
				専修・ 各種学校	医療系 (内数)
R3(5)	207	32	239	43	26
R4(5)	200	16	216	46	12
R5(5)	119	18	137	45	18

令和6年度学年費及びPTA会費等納入(全日制)

本校では、学年費、PTA会費、生徒会費及びクラブ振興費につきまして、以下の通り納入をお願いしております。(1学年次には、同窓会費含む。)

	納付金額(年額合計)
1 学年	90,000 円
2 学年	70,000 円
3 学年	60,000 円

内訳 P T A 会 費：8,000 円 生 徒 会 費：4,600 円
クラブ振興費：4,000 円 ほか

卒業生からのメッセージ

Message



佐々木 瑠来亜さん

日本体育大学

スポーツマネジメント学部
スポーツライフマネジメント学科

皆さんにとって学校は、どんなことを学ぶ場ですか？

勉強、部活動、人間関係など他にも沢山の要素があります。それらの要素を踏まえて、私は「失敗の仕方」を学ばせてくれるのが学校だと思っています。

失敗はとても怖いし、不安にもなります。自分一人ではどうしようもない事態に陥ることもあるでしょう。そんな時は一人で抱え込まず、友人や両親、先生などをどんどん頼りましょう。そして頼られたら、力の限り応えてあげられる人間になってください。野沢南高校に学ぶ皆さんならそれができると思います。

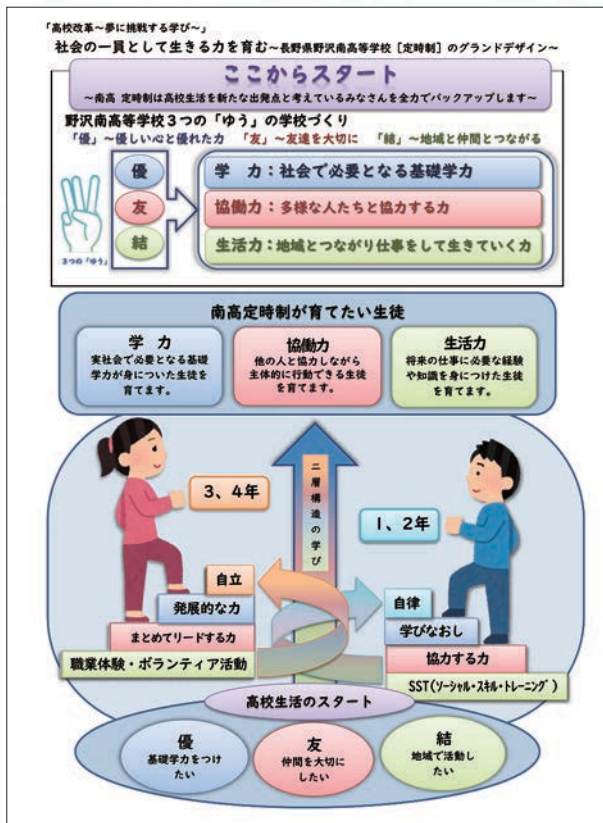
沢山の失敗の先に成功があります。皆で協働し、充実した学校生活を送ってください。



ゆっくり丁寧な学び おだ 穏やか なごやかな学校生活



▶ グランドデザイン



学校行事

東信体育大会、クラスマッチ、鈴蘭祭、芸術鑑賞、生活体験発表、社会見学旅行、予餞会など



社会見学旅行



予餞会（4年生を送る会）



生活体験発表大会



全定合同地域清掃



クラスマッチ

日課時限表

夕食(給食)	16:50 ～ 17:20
1限目	17:30 ～ 18:15
S H R	18:20 ～ 18:25
2限目	18:30 ～ 19:15
3限目	19:20 ～ 20:05
4限目	20:10 ～ 20:55
クラブ活動	20:55 ～ 21:15

定時制に関するQ&A

Q 不登校でした。入試が不安ですが？

学力検査だけでなく、志願理由書を提出していただき、それに基づく面接を実施しています。それらを総合して可否を判断します。

Q 給食は必ず食べないといけませんか？

食育という観点から給食はとても大切です。但し、食物アレルギーなどがある場合は給食を停止することができます。ご相談ください。

Q 学費はどのくらいかりますか？

PTA会費、生徒会費、同窓会費などを徴収させていただきます。入学時34,000円程度、2年生は年間26,000円程度、3～4年生は年間20,000円程度必要です。

Q 各種補助金がありますか？

教科書代は全額補助されます。給食費については、補助金制度により安い値段で食べることができます。

定時制普通科



教育課程表 ● 76 単位修得で卒業 ● 1・2 年で学びなおし科目を設定

基礎学力の充実◆少人数授業

単位	1	2	3	4	5	6	7	8	9	10	11	12	13	14	15	16	17	18	19	20
1年	現代の国語			地理総合		数学Ⅰ		地学基礎		体育		保健	英語 コミュニケーションⅠ		情報Ⅰ		学びの基礎		総合探究	LHR
2年	言語文化		公共		数学Ⅰ・Ⅱ		生物基礎		体育		保健	書道Ⅰ		英語 コミュニケーションⅡ		家庭基礎		学びの基礎	総合探究	LHR
3年	文学国語		歴史総合		数学Ⅱ		物理基礎		体育		書道Ⅱ		コミュニケーション 英語Ⅱ		選択Ⅰ 国語基礎 基礎の数学 実践体育		選択Ⅱ 政治経済基礎 理科基礎 実用英語		総合探究	LHR
4年	文学国語		政治経済		数学A		化学基礎		体育		論理表現Ⅰ		教養						総合探究	LHR

クラブ紹介

〈運動系〉バドミントン／バスケットボール

〈文化系〉美術

※運動系と文化系の両方に所属でき、仲間との交流の場が広がります。
※文化系クラブは文化祭(鈴蘭祭)で発表します。



過去3年間の進路状況 (就職・4年制大学・短期大学・専門学校)

進 学	佐久大学(人間福祉学部)・国立清水海上技術短期大学校 上田情報ビジネス専門学校・HAL 東京 日本大学通信教育部
就 職	立科金属株式会社・有限会社和泉屋 居宅介護支援くるみ・株式会社東日本宇佐美 ハギ塗装工業(株)
そ の 他	アルバイトなど



生徒総会



卒業式



長野県野沢南高等学校

〒385-0052 長野県佐久市原 86-1

TEL.0267-62-0064 FAX.0267-63-2238

<http://www.nagano-c.ed.jp/nominami>

HP



表紙題字：清水紗英さん(2018年度卒)