

# 令和2年度 匿名性を担保した学校評価結果(令和3年1月実施)

長野西高等学校中条校

## 1 評価項目

### I 学校経営について

- 1 本校の教育活動は生徒の皆さん・保護者・地域の願いを踏まえたものになっていますか
  - 2 本校の教育方針は分かりやすく、生徒の皆さんに理解されていると思いますか
  - 3 本校の教育環境は、安全で安心できる環境だと思えますか
- 総合 総合的にみて、副校長を中心とした本校の教育活動に満足している

### II 学級経営について

- 1 生徒の皆さんは、学校・学級で充実した高校生活を送っていますか
  - 2 さまざまな場面において、適切なアドバイスが学校から与えられていると思いますか
  - 3 担任・職員は、クラスが楽しく安心できる場所になるように努力されていると思いますか
- 総合 総合的にみて、担任や職員は一人ひとりの生徒を大切にされた適切な指導を行っている

### III 授業・学習活動について

- 1 学校は生徒の興味関心や学習意欲を高める努力をしていると思いますか
  - 2 さまざまな工夫がなされ、満足できる授業が多いと思いますか
  - 3 生徒一人ひとりを大切にして、力を伸ばす学習指導を行っていると思いますか
- 総合 総合的にみて、一人ひとりの生徒にわかりやすく充実した授業を行っている

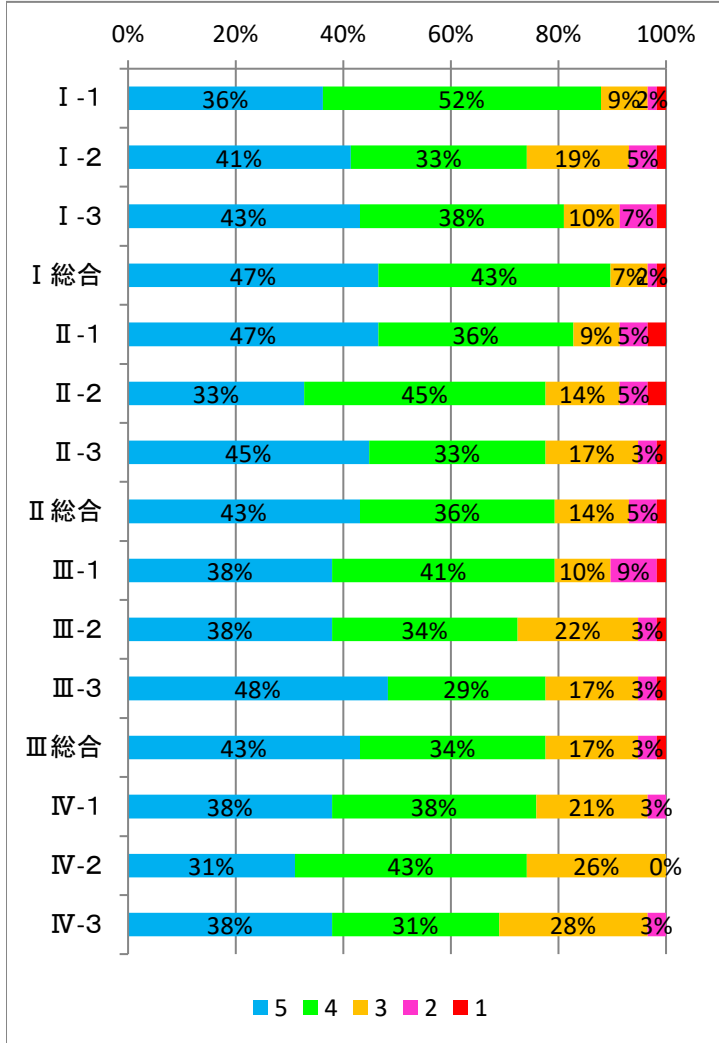
### IV その他について

- 1 生徒会活動や部活動について、どう思いますか
- 2 小中学校や地域と連携して行っている取り組みについてどう思いますか
- 3 学校と家庭との連絡はよく取れていると思いますか

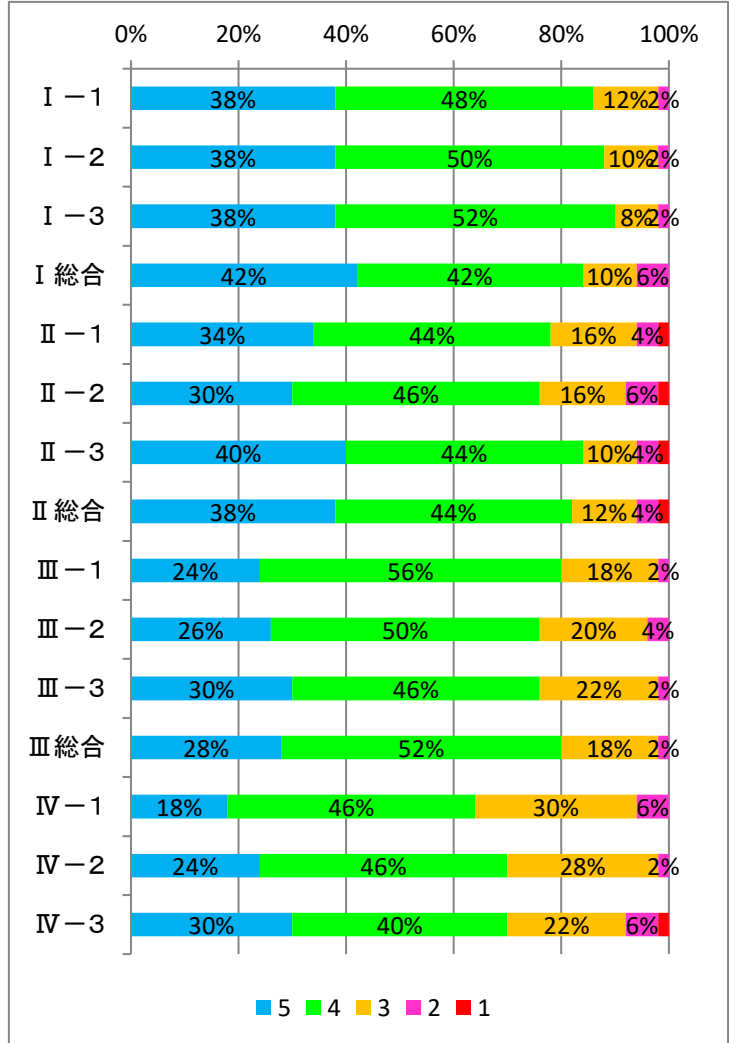
- 5 十分
- 4 おおむね十分
- 3 どちらともいえない
- 2 やや不十分
- 1 不十分

## 2 評価結果

生徒



保護者



### 【前年度比較(生徒)】58名回収

I 学校経営について(十分満足している 43%⇒47%) II 学級経営について(十分適切な指導である 43%⇒43%) III 授業・学習活動について(授業に十分満足している 33%⇒43%)とおおむね評価が上がっている。先生方が生徒一人ひとりと丁寧に対応していることを、生徒がきちんと受けとめている結果である。また、「IV-3」の「十分満足している」が28%⇒38%と学校と家庭の連携が進んでいると評価する生徒が多い。

### 【前年度比較(保護者)】50名回収

多くの項目で「おおむね十分」以上が80%をこえる評価である。その中で「IV-2(88%⇒70%)」の評価が下がった。またIIの各評価項目及びIV-3については「不十分」とする声寄せられている。学級経営について一層の理解と協力を得られるよう学校全体として取り組む必要がある。修学旅行等、コロナ禍の影響による行事の延期や中止にかかる要望も多く、令和3年度に向けて課題が残った。