

令和2年度 学校評価結果 数字は全て実人数(実枚数)

☆ 保護者・生徒 回答番号

- ①：大いにそう思う ②：だいたいそう思う ③：どちらともいえない
④：あまりそうは思わない ⑤：まったくそう思わない

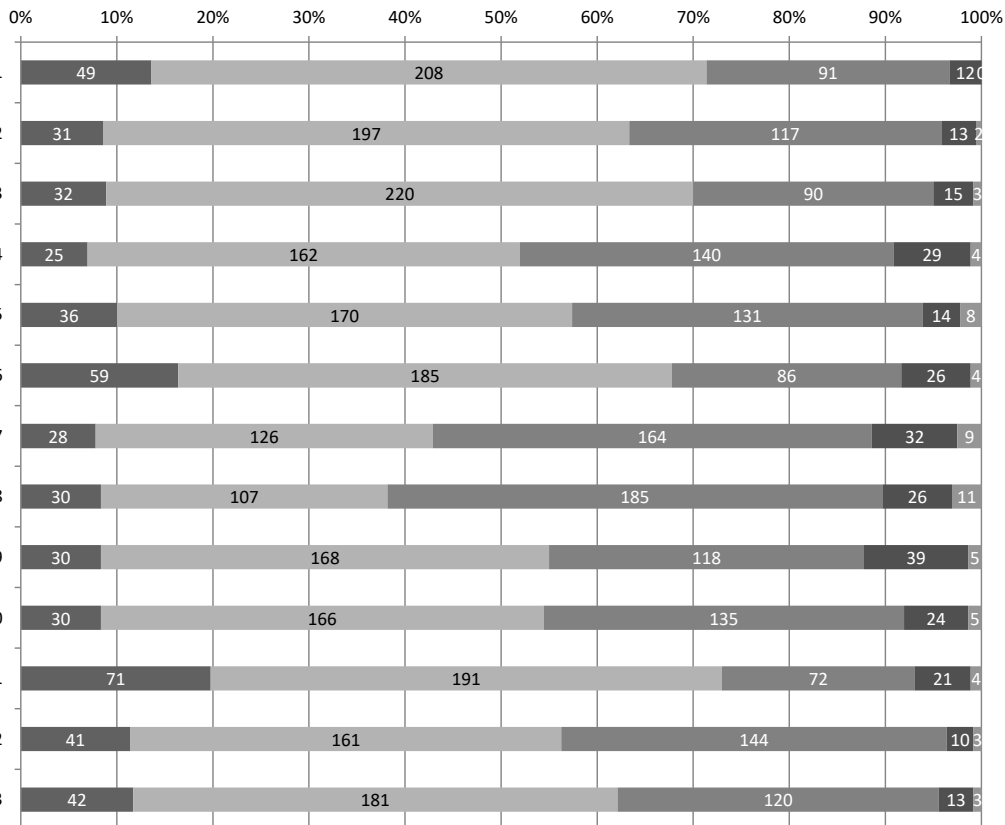
保護者学校評価

回収数 360枚

質問項目	回答番号				
	①	②	③	④	⑤
1 学校の教育目標は、生徒の実態や保護者や地域の方の願いを反映したものになっているでしょうか。	49	208	91	12	0
2 日常的教育活動は、本年度の重点目標を踏まえた教育実践になっているでしょうか。	31	197	117	13	2
3 1・2年では基礎基本の定着をはかり、3年では生徒の興味・関心・適性・進路に応じた選択科目を設定し、バランスのとれた教育課程が編成されているでしょうか。	32	220	90	15	3
4 家庭学習調査・生徒からの授業評価・同一科目での難易度別講座の設定、学力向上への取組はいかがでしょうか。	25	162	140	29	4
5 総合的な学習の時間や進路講演会・説明会を実施する中で進路意識の向上を図り、学習合宿・補習授業・小論文指導・面接指導など行っていますが、本校の進路指導は充実しているでしょうか。	36	170	131	14	8
6 遅刻や頭髪指導・自転車の運転マナーを高めるために、校風確立週間・交通安全週間などを設定して指導していますが、その取組はいかがでしょうか。	59	185	86	26	4
7 施設訪問・地域の清掃活動・地域学習(県では「すぐ出せ修行」とよんでいます)・地域の行事へのボランティア参加など、地域に貢献する生徒の自主的な活動を支援する取組はいかがでしょうか。	28	126	164	32	9
8 地区PTAの開催。公開授業、民生・児童委員との懇談会、学校評議員会の開催など、家庭や地域と歩む学校づくりへの取組状況はいかがでしょうか。	30	107	185	26	11
9 PTA会報、学校ホームページの充実、地域向けの南稜通信の発行など、本校の教育活動に関する情報が家庭や地域に伝わっているでしょうか。	30	168	118	39	5
10 開かれた学校づくりの一環として行っている、保護者の皆様や生徒からの学校評価を取り入れた学校自己評価への取組はいかがでしょうか。	30	166	135	24	5
11 全体として、担任は一人ひとりの生徒を大切に、クラスの規範意識を高め、安心できる学級運営に努めているでしょうか。	71	191	72	21	4
12 いじめ防止・解決のための取り組みは適切でしょうか。	41	161	144	10	3
13 全体として、学校長を中心とした本校の教育活動はいかがでしょうか。	42	181	120	13	3

学校評価 保護者

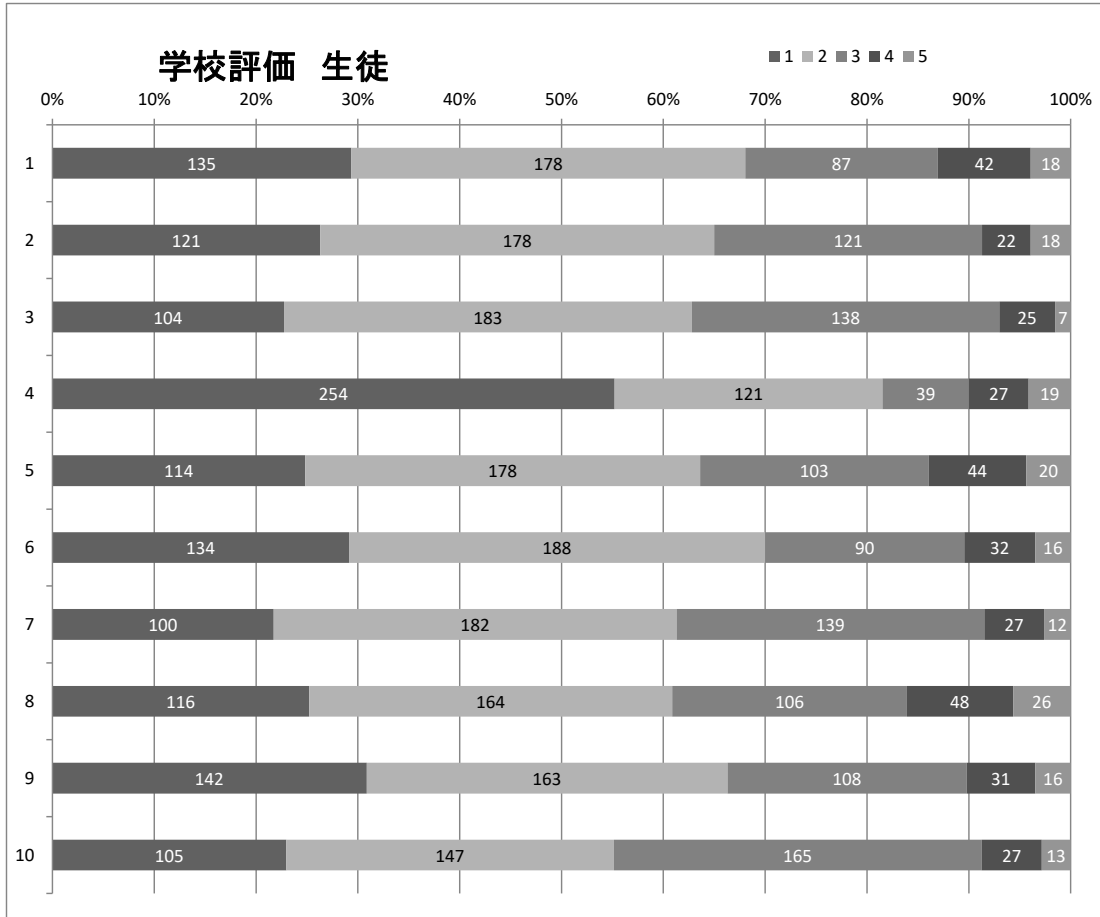
■① ■② ■③ ■④ ■⑤



生徒学校評価

回収数 1年152人 2年133人 3年181人 計466人

質問項目	回答番号				
	①	②	③	④	⑤
1 長野南での高校生活に満足している。	135	178	88	42	18
2 先生は、生徒の悩みや相談に適切に応じてくれる。	121	179	121	22	18
3 高校生活に目標を持ち、その実現のために積極的に取り組んでいる。	104	183	139	25	7
4 遅刻や頭髪などの生活のきまり、自転車運転マナーを守っている方だと思う。	255	121	39	27	19
5 学校は、学校生活のきまりをしっかりと指導していると思う。	114	179	103	44	20
6 興味・関心・進路に応じた選択科目がある。	134	189	90	32	16
7 さまざまな進路希望に応じた指導体勢が充実していると思う。	100	182	139	28	12
8 文化祭・クラスマッチなどの学校行事・生徒会行事が充実している。	116	164	106	49	26
9 部活動が活発に行われている。	142	164	108	31	16
10 いじめ防止・解決のための取り組みが適切にされていると思う	105	147	165	27	14



※ 教職員 回答番号

A:できている / B:どちらともいえない / C:できていない

教職員学校評価

評価項目	評価の観点(具体的な活動目標)	回答		
		A	B	C
1 基本的生活習慣の確立	① あいさつ・時間を大事にできる	13	10	2
	② 自主的に美化清掃に取り組める	9	15	1
	③ 日々の授業を自ら大切にに取り組める	5	20	0
2 いじめや体罰のない安心・安全な学校づくり	① 学級・学年の集団づくりを大切にす	13	12	0
	② 地域との積極的な交流を推進する	2	18	5
	③ 開かれた学校づくり	4	18	3
	④ いじめや体罰・セクハラなどの非遵行為を防止する	17	8	0
3 学力向上と進路希望の実現	① 自発的な学習への姿勢を育む	8	16	1
	② 家庭学習習慣を確立する	2	21	2
	③ 充実した進路ガイダンスを通して、各自の主体的な進路選択	11	14	0
	④ 特別活動を中心に主体性を磨く	10	14	1
	⑤ 進路に応じた多様な力が伸びる	7	15	3
	⑥ ICT機器を効果的に使った授業に挑戦する	6	18	1
	⑦ キャリア教育の推進	5	20	0

令和2年度 授業評価 結果

延べ人数で集計

◎ 評価項目

- 1 授業に関心を持ち、しっかりと学習に取り組んでいる。
- 2 熱意が感じられる授業である。
- 3 生徒の理解度・授業進度に応じた課題・宿題が出されている。
- 4 先生は、生徒の興味関心や意欲を高める工夫をし、わかりやすく充実した授業を行っている。
- 5 質問や不明な点に親切に対応してくれている。

☆ 回答番号

- ①：大いにそう思う ②：だいたいそう思う ③：どちらともいえない
④：あまりそうは思わない ⑤：まったくそう思わない

回収数 1年162人 2年152人 3年185人 計499人

教科	評価項目	回答番号				
		①	②	③	④	⑤
国語	1	393	417	133	35	22
	2	371	408	160	38	24
	3	361	363	209	37	31
	4	386	367	161	47	37
	5	448	335	157	26	34
地理歴史	1	162	171	115	26	17
	2	141	151	122	51	26
	3	139	138	141	47	25
	4	125	133	126	64	40
	5	147	123	148	45	25
公民	1	113	79	23	3	1
	2	141	55	17	3	3
	3	98	73	43	4	1
	4	130	62	22	3	3
	5	131	53	33	0	2
数学	1	204	176	104	25	16
	2	169	182	123	34	17
	3	182	165	121	35	21
	4	178	145	122	50	27
	5	229	145	94	31	22
理科	1	248	226	116	28	17
	2	274	218	100	30	14
	3	211	204	162	39	17
	4	230	218	109	50	26
	5	256	219	109	31	16

教科	評価項目	回答番号				
		①	②	③	④	⑤
保健体育	1	395	268	126	22	22
	2	368	277	132	29	25
	3	279	214	261	33	42
	4	303	280	182	35	30
	5	310	258	195	31	31
英語	1	442	323	150	24	20
	2	461	311	134	37	19
	3	413	311	161	49	27
	4	438	308	134	53	28
	5	463	287	145	41	27
芸術	1	170	100	26	7	5
	2	134	111	47	12	5
	3	130	81	77	10	11
	4	144	100	45	11	8
	5	176	84	31	8	9
家庭	1	85	126	80	16	8
	2	67	96	104	30	18
	3	77	90	114	18	15
	4	66	95	97	37	18
	5	98	91	90	23	11
情報	1	75	74	51	13	9
	2	66	70	62	12	13
	3	58	63	68	18	15
	4	58	68	61	16	20
	5	75	66	49	18	13

