

# 視覚支援機器展示会

令和6年6月17日（月）物療室

**10:30~12:40 在籍生と保護者、通級関係者**

上記の時間帯は、PTA長盲カフェと同時開催です。

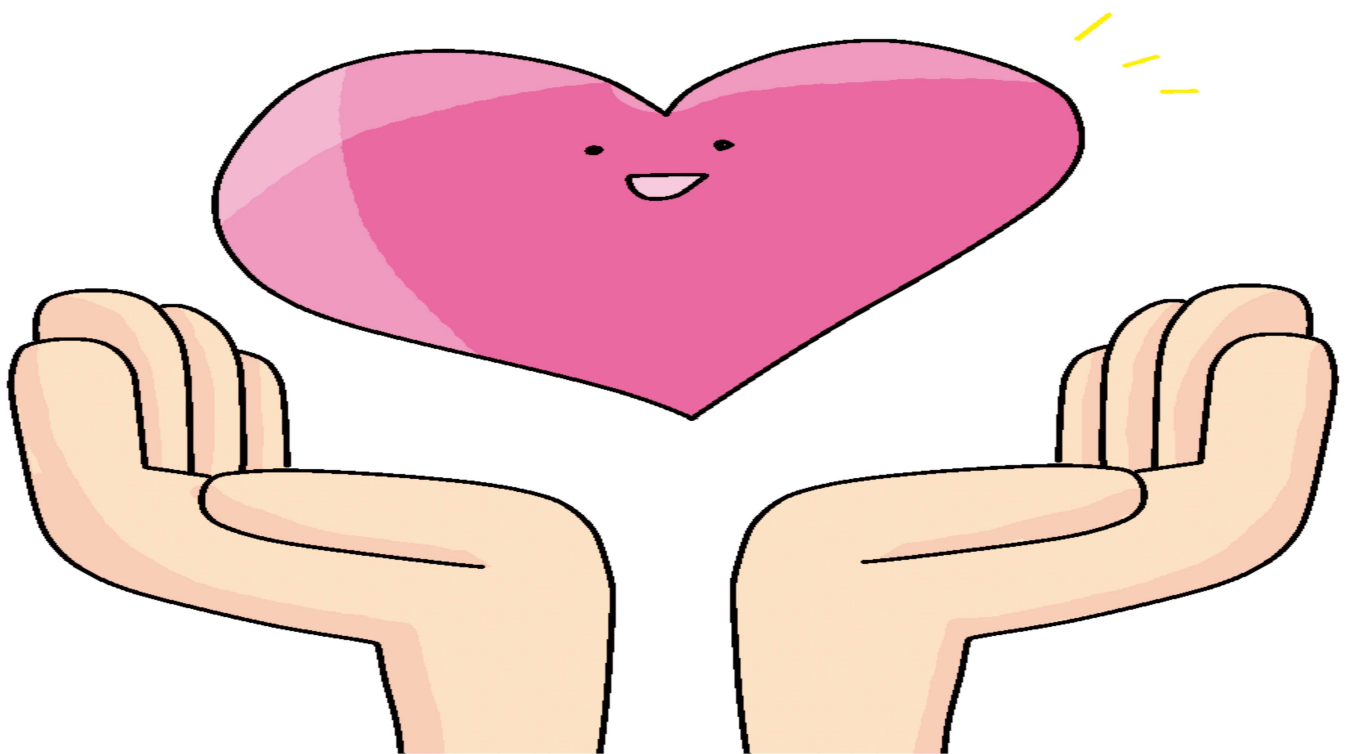
**13:40~15:30 一般のみなさん、通級関係者**

**15:30~17:00 在籍生と保護者、通級関係者**

※16:00~17:00 職員対象体験会：この時間帯にご希望の方はご相談ください。

ただし、状況により午後は不参加となる企業もありますので、ご了承ください。

短時間でも  
お気軽に  
お立ち寄りください!



小さな文字を拡大する支援機器や音声で読み上げてくれる機器などを扱う企業による展示会です。実際に使用することができます。

※ 授業の時間帯および職員対象体験会の時間帯に

参加を希望する場合は、担任にご相談をお願いします。

※ 外部から参加する方は担当までご連絡ください。

**長野盲学校 P T A**

TEL026-243-7789 担当：河村・高橋・佐藤・田中