

令和2年度 学校評価アンケート(生徒)の結果

令和3年1月7日実施

1 この1年間の高校生活は楽しく安全で充実したもので、松川高校に入学してよかったと思っていますか

	1年生		2年生		3年生		全体	
大いにそう思う	58	49.2%	40	35.1%	39	38.2%	137	41.0%
だいたいそう思う	38	32.2%	33	28.9%	29	28.4%	100	29.9%
ふつう	19	16.1%	30	26.3%	26	25.5%	75	22.5%
あまりそう思わない	1	0.8%	10	8.8%	5	4.9%	16	4.8%
まったくそう思わない	2	1.7%	1	0.9%	3	2.9%	6	1.8%
合計	118	100.0%	114	100.0%	102	100.0%	334	100.0%

2 本校の特徴である『エリア型』の授業は魅力あるものだと思いますか

	1年生		2年生		3年生		全体	
大いにそう思う	44	37.3%	41	36.0%	44	43.1%	129	38.6%
だいたいそう思う	44	37.3%	41	36.0%	29	28.4%	114	34.1%
ふつう	28	23.7%	28	24.6%	19	18.6%	75	22.5%
あまりそう思わない	2	1.7%	4	3.5%	7	6.9%	13	3.9%
まったくそう思わない	0	0.0%	0	0.0%	3	2.9%	3	0.9%
合計	118	100.0%	114	100.0%	102	100.0%	334	100.0%

3 【3年】卒業後の自分の進路に満足していますか、【1・2年】進学や就職に向けた準備を始めていますか

	1年生		2年生		3年生		全体	
十分している	9	7.7%	5	4.4%	59	57.8%	73	21.9%
だいたいしている	23	19.7%	41	36.0%	26	25.5%	90	27.0%
ふつう	37	31.6%	44	38.6%	15	14.7%	96	28.8%
あまりしていない	35	29.9%	24	21.1%	1	1.0%	60	18.0%
まったくしていない	13	11.1%	0	0.0%	1	1.0%	14	4.2%
合計	117	100.0%	114	100.0%	102	100.0%	333	100.0%

4 生徒会活動、クラブ活動、環境美化活動やボランティア活動などに取り組むことができましたか

	1年生		2年生		3年生		全体	
大いにできた	32	27.1%	38	33.3%	50	49.0%	120	35.9%
だいたいできた	29	24.6%	36	31.6%	19	18.6%	84	25.1%
ふつう	25	21.2%	21	18.4%	25	24.5%	71	21.3%
あまりできなかった	21	17.8%	7	6.1%	5	4.9%	33	9.9%
まったくできなかった	11	9.3%	12	10.5%	3	2.9%	26	7.8%
合計	118	100.0%	114	100.0%	102	100.0%	334	100.0%

5 この1年間、何か地域の役に立つようなことができましたか

	1年生		2年生		3年生		全体	
大いにできた	12	10.3%	9	7.9%	29	28.7%	50	15.1%
だいたいできた	18	15.4%	16	14.0%	14	13.9%	48	14.5%
ふつう	38	32.5%	38	33.3%	33	32.7%	109	32.8%
あまりできなかった	28	23.9%	28	24.6%	16	15.8%	72	21.7%
まったくできなかった	21	17.9%	23	20.2%	9	8.9%	53	16.0%
合計	117	100.0%	114	100.0%	101	100.0%	332	100.0%

6 全体として、本校の活動(授業・生徒会活動・クラブ活動・行事等)をどう思いますか

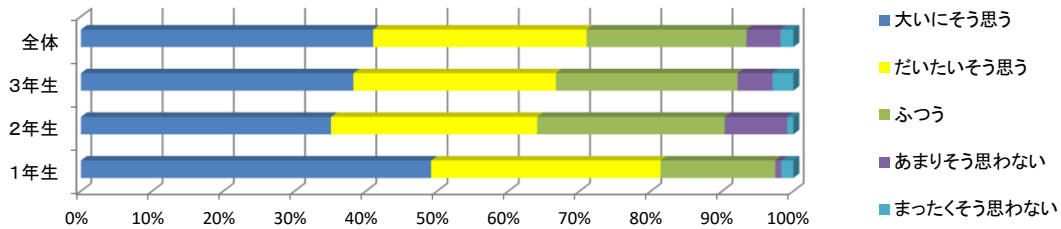
	1年生		2年生		3年生		全体	
たいへんよい	36	30.8%	23	20.4%	39	38.2%	98	29.5%
よい	52	44.4%	47	41.6%	30	29.4%	129	38.9%
ふつう	26	22.2%	40	35.4%	28	27.5%	94	28.3%
あまりよくない	2	1.7%	3	2.7%	4	3.9%	9	2.7%
よくない	1	0.9%	0	0.0%	1	1.0%	2	0.6%
合計	117	100.0%	113	100.0%	102	100.0%	332	100.0%

7 本校の先生方は、一人ひとりの生徒を大切に、クラスが楽しく安心できる場になるように努力していると思いますか

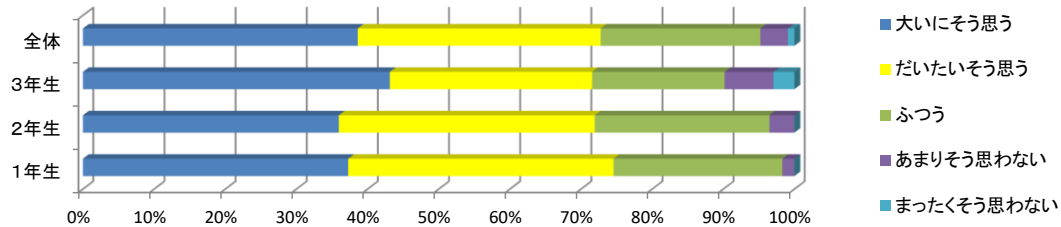
	1年生		2年生		3年生		全体	
大いにそう思う	44	37.9%	29	25.4%	34	34.3%	107	32.5%
だいたいそう思う	41	35.3%	35	30.7%	29	29.3%	105	31.9%
ふつう	28	24.1%	42	36.8%	30	30.3%	100	30.4%
あまりそう思わない	3	2.6%	7	6.1%	2	2.0%	12	3.6%
まったくそう思わない	0	0.0%	1	0.9%	4	4.0%	5	1.5%
合計	116	100.0%	114	100.0%	99	100.0%	329	100.0%

グラフでみる学校評価アンケート(生徒)の結果

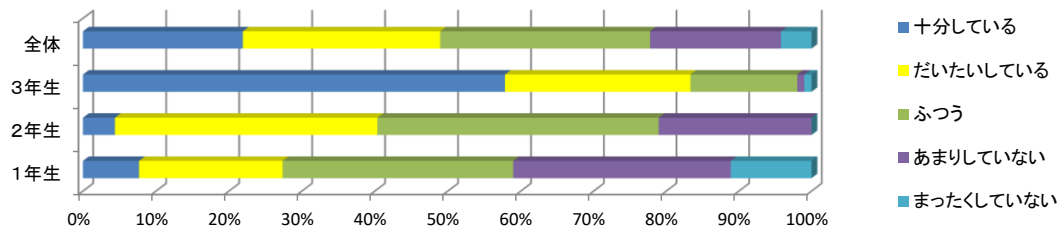
1 この1年間の高校生活は楽しく安全で充実したもので、松川高校に入学してよかったと思っていますか



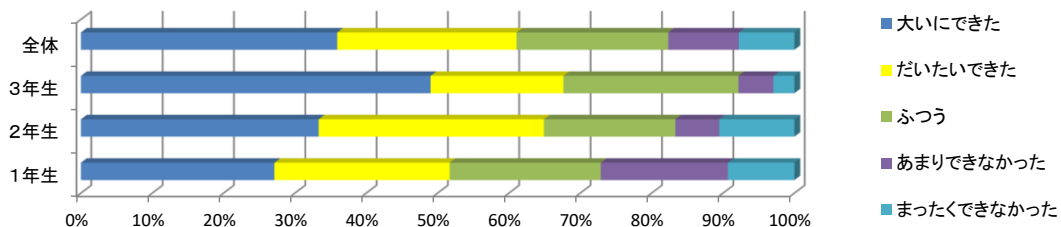
2 本校の特徴である『エリア型』の授業は魅力あるものだと思いますか



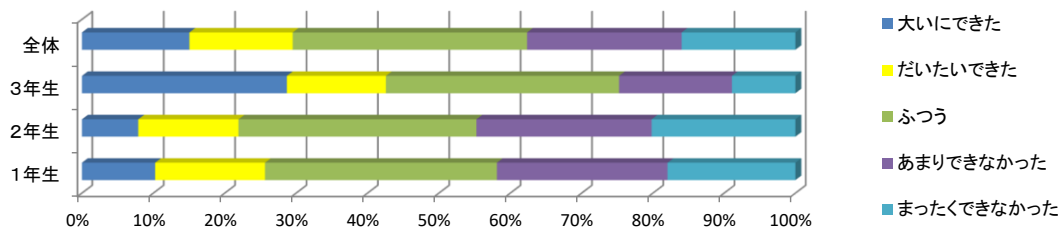
3 【3年】卒業後の自分の進路に満足していますか、【1・2年】進学や就職に向けた準備を始めていますか



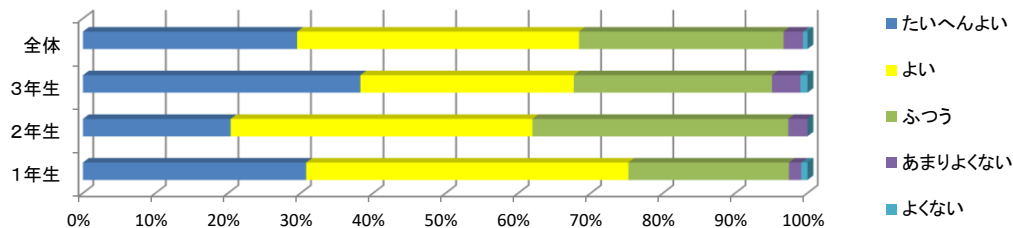
4 生徒会活動、クラブ活動、環境美化活動やボランティア活動などに取り組むことができましたか



5 この1年間、何か地域の役に立つようなことができましたか



6 全体として、本校の活動(授業・生徒会活動・クラブ活動・行事等)をどう思いますか



7 本校の先生方は、一人ひとりの生徒を大切にして、クラスが楽しく安心できる場になるように努力していると思いますか

