

# 平成29年度 学校評価アンケート(生徒)の結果

平成30年1月11日実施

## 1 この1年間の高校生活は楽しく安全で充実したもので、松川高校に入学してよかったと思っていますか

	1年生		2年生		3年生		全体	
大いにそう思う	23	16.0%	23	20.2%	26	21.5%	72	19.0%
だいたいそう思う	48	33.3%	32	28.1%	36	29.8%	116	30.6%
ふつう	54	37.5%	48	42.1%	47	38.8%	149	39.3%
あまりそう思わない	14	9.7%	7	6.1%	9	7.4%	30	7.9%
まったくそう思わない	5	3.5%	4	3.5%	3	2.5%	12	3.2%
合計	144	100.0%	114	100.0%	121	100.0%	379	100.0%

## 2 本校の特徴である『エリア型』の授業は魅力あるものだと思いますか

	1年生		2年生		3年生		全体	
大いにそう思う	25	17.4%	20	17.5%	30	24.8%	75	19.8%
だいたいそう思う	63	43.8%	27	23.7%	30	24.8%	120	31.7%
ふつう	47	32.6%	50	43.9%	50	41.3%	147	38.8%
あまりそう思わない	6	4.2%	10	8.8%	8	6.6%	24	6.3%
まったくそう思わない	3	2.1%	7	6.1%	3	2.5%	13	3.4%
合計	144	100.0%	114	100.0%	121	100.0%	379	100.0%

## 3 【3年】卒業後の自分の進路に満足していますか、【1・2年】進学や就職に向けた準備を始めていますか

	1年生		2年生		3年生		全体	
十分している	6	4.4%	12	10.9%	35	29.4%	53	14.5%
だいたいしている	31	22.6%	38	34.5%	43	36.1%	112	30.6%
ふつう	36	26.3%	34	30.9%	37	31.1%	107	29.2%
あまりしていない	48	35.0%	23	20.9%	4	3.4%	75	20.5%
まったくしていない	16	11.7%	3	2.7%	0	0.0%	19	5.2%
合計	137	100.0%	110	100.0%	119	100.0%	366	100.0%

## 4 生徒会活動、クラブ活動、環境美化活動やボランティア活動などに取り組むことができましたか

	1年生		2年生		3年生		全体	
大いにできた	32	22.2%	34	29.8%	40	33.3%	106	28.0%
だいたいできた	51	35.4%	31	27.2%	31	25.8%	113	29.9%
ふつう	33	22.9%	33	28.9%	40	33.3%	106	28.0%
あまりできなかった	18	12.5%	7	6.1%	3	2.5%	28	7.4%
まったくできなかった	10	6.9%	9	7.9%	6	5.0%	25	6.6%
合計	144	100.0%	114	100.0%	120	100.0%	378	100.0%

## 5 この1年間、何か地域の役に立つようなことができましたか

	1年生		2年生		3年生		全体	
大いにできた	5	3.5%	12	10.5%	19	15.7%	36	9.5%
だいたいできた	22	15.3%	13	11.4%	27	22.3%	62	16.4%
ふつう	49	34.0%	44	38.6%	50	41.3%	143	37.7%
あまりできなかった	42	29.2%	30	26.3%	15	12.4%	87	23.0%
まったくできなかった	26	18.1%	15	13.2%	10	8.3%	51	13.5%
合計	144	100.0%	114	100.0%	121	100.0%	379	100.0%

## 6 全体として、本校の活動(授業・生徒会活動・クラブ活動・行事等)をどう思いますか

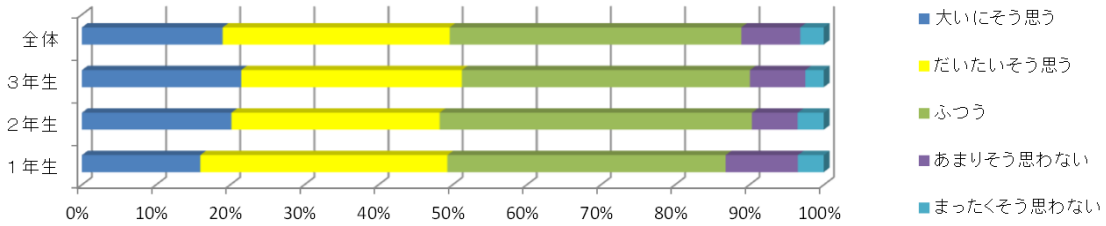
	1年生		2年生		3年生		全体	
たいへんよい	8	5.6%	5	4.4%	14	11.6%	27	7.1%
よい	53	36.8%	31	27.2%	37	30.6%	121	31.9%
ふつう	60	41.7%	64	56.1%	62	51.2%	186	49.1%
あまりよくない	17	11.8%	11	9.6%	5	4.1%	33	8.7%
よくない	6	4.2%	3	2.6%	3	2.5%	12	3.2%
合計	144	100.0%	114	100.0%	121	100.0%	379	100.0%

## 7 本校の先生方は、一人ひとりの生徒を大切に、クラスが楽しく安心できる場になるように努力していると思いますか

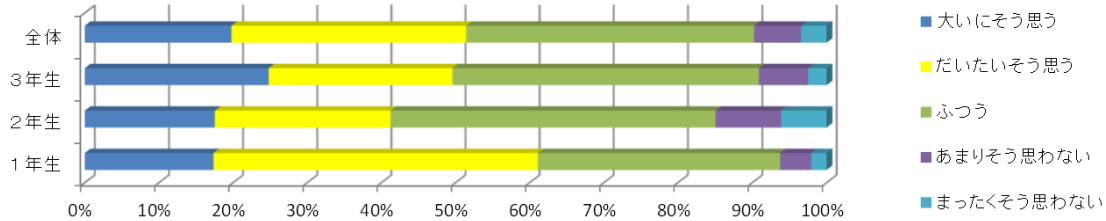
	1年生		2年生		3年生		全体	
大いにそう思う	10	7.0%	7	6.1%	16	13.2%	33	8.7%
だいたいそう思う	51	35.7%	30	26.3%	30	24.8%	111	29.4%
ふつう	61	42.7%	58	50.9%	59	48.8%	178	47.1%
あまりそう思わない	16	11.2%	11	9.6%	10	8.3%	37	9.8%
まったくそう思わない	5	3.5%	8	7.0%	6	5.0%	19	5.0%
合計	143	100.0%	114	100.0%	121	100.0%	378	100.0%

## グラフでみる学校評価アンケート(生徒)の結果

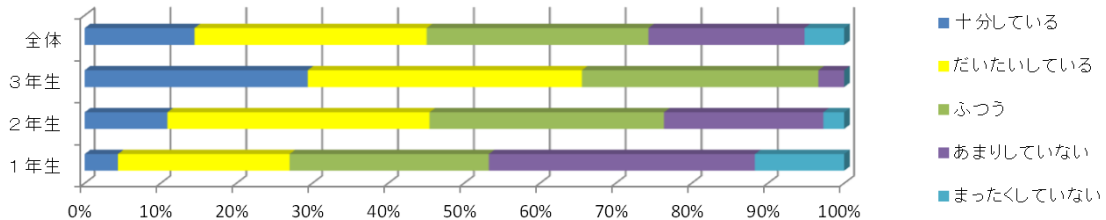
1 この1年間の高校生活は楽しく安全で充実したもので、松川高校に入学してよかったと思っていますか



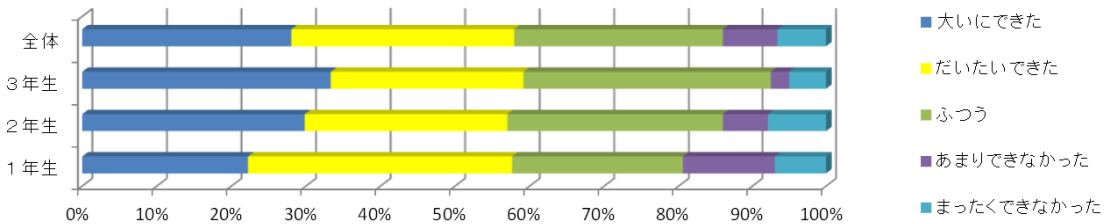
2 本校の特徴である『エリア型』の授業は魅力あるものだと思いますか



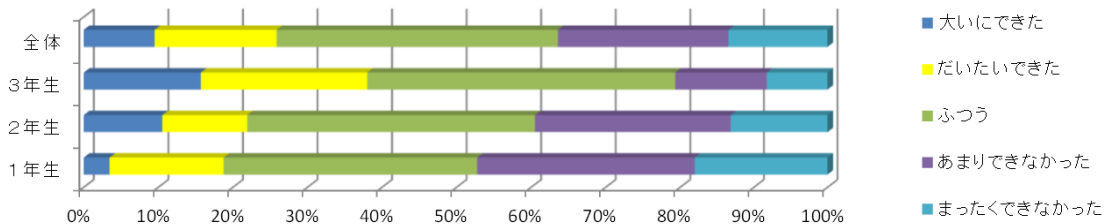
3 【3年】卒業後の自分の進路に満足していますか、【1・2年】進学や就職に向けた準備を始めていますか



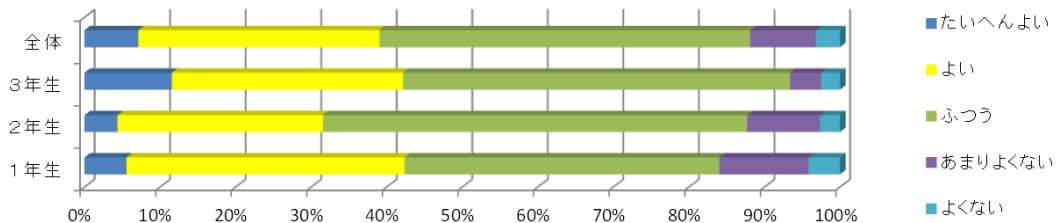
4 生徒会活動、クラブ活動、環境美化活動やボランティア活動などに取り組むことができましたか



5 この1年間、何か地域の役に立つようなことができましたか



6 全体として、本校の活動(授業・生徒会活動・クラブ活動・行事等)をどう思いますか



7 本校の先生方は、一人ひとりの生徒を大切にして、クラスが楽しく安心できる場になるように努力していると思いますか

