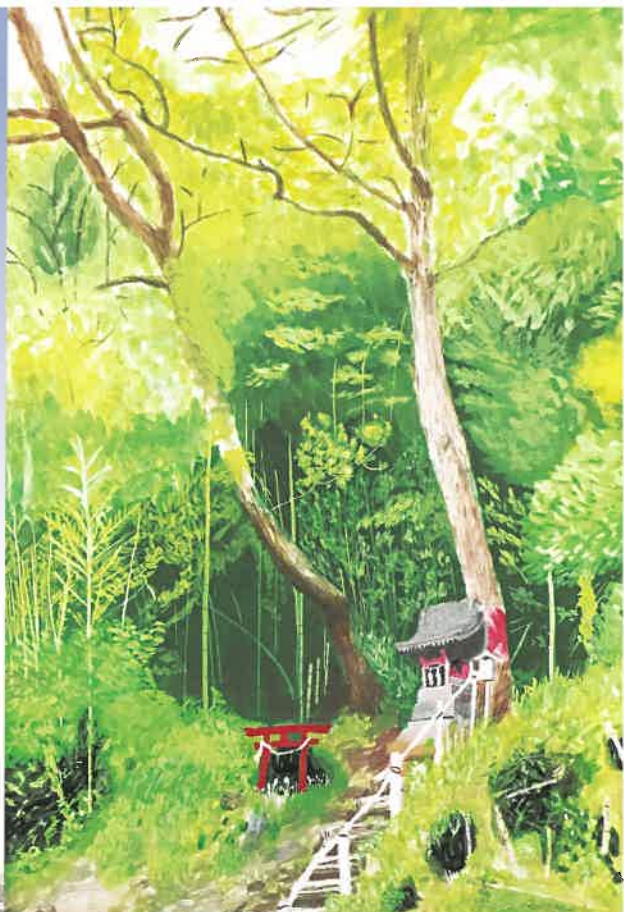


2022 学校案内



Nagano
Matsushiro
High
School



長野県松代高等学校

商業科
普通科

教育目標

教育基本法並びに学校教育法の本質にのっとり、中学校教育の基礎にたつて、様々な学習活動を通して知識や技能を修得させ、個性豊かな良識のある社会人を育成する。

中長期的目標

1. 生徒が基本的な生活習慣を身につけ、社会や学校のルールやマナーを守ることの大切さを理解して行動するよう意識向上を図ります。
2. 生徒が落ち着いて学習に取り組める環境を維持し、生徒・教職員ともに授業を第一としてその改善に取り組み、基礎学力向上と知識・技能の習得を図ります。
3. 生徒・教職員ともに思いやりの心をもって自分自身と他者を尊重し、「いじめ・体罰・ハラスメント」は「しない・させない・許さない」姿勢で臨み、学校が一丸となってその防止に努めます。
4. キャリア教育を充実させ、早期から進路意識の形成を支援し、学習や学校諸活動における協働的活動を通して自己実現と社会につながる力を高めます。
5. 本校の教育活動についての情報発信に努めながら、生徒・職員全員が保護者・地域と学校との関わり大切さを認識し、地域に愛され、信頼される学校づくりを目指します。



年間行事予定

4月	始業式・入学式 基礎力診断テスト オリエンテーション 新入生歓迎会 生徒総会 壮行会
5月	北信地区総合体育大会 校風確立週間 中間考査
6月	クラスマッチ 春の読書週間 芸術鑑賞 期末考査
7月	松濤祭 保護者懇談会 終業式 夏季休業
8月	始業式 復習テスト 校風確立週間
9月	校風確立週間 薬物乱用防止教育講演会 中間考査
10月	立会演説会 クラスマッチ 校風確立週間 生徒総会 人権映画鑑賞 開校記念講演会
11月	校風確立週間 期末考査 修学旅行(2年) 進路研修(1年) 秋の読書週間
12月	校風確立週間 保護者懇談会 終業式 年末年始休業
1月	始業式 基礎力診断テスト 校風確立週間 期末考査(3年)
2月	校風確立週間 3年生を送る会 期末考査(1,2年)
3月	卒業式 終業式 年度末休業



普通科

- ・基礎を確認して、応用力を育てます
- ・意欲を活かす選択制を導入しています

松代高等学校普通科の特徴は、少人数講座と、学力に応じた習熟度別講座の実施です。



本校で学ぶ皆さんが、バラエティに富んだ進路希望を叶えられるよう、自由度が高くバラエティに富んだ選択科目が用意されていることが魅力です。

1年生では共通の科目を学習します。

1年生の後半で、皆さんの進路希望に合わせて、2年生以降の **理系・文系を選択** します。

松代高等学校を卒業した先輩方の進路選択は **バラエティに富んでいます**。

しっかり **学習に取り組める環境** で、腰を据えて学習に取り組むことで、皆さんの未来を開拓することができます。もちろん、授業の対応だけでなく、きめ細やかな **個別の補習** にも対応します。最も大切なことは、皆さんが自分の **可能性を信じて取り組む** ことです。

1 年生	1	2	3	4	5	6	7	8	9	10	11	12	13	14	15	16	17	18	19	20	21	22	23	24	25	26	27	28	29	30	31
	現代の国語	言語文化	地理総合	歴史総合	数学I	数学A	化学基礎	生物基礎	体育	保健	美術I	音楽I	英語 コミュニケーションI	家庭総合	総合的な探究	ホームルーム															

2 年生	1	2	3	4	5	6	7	8	9	10	11	12	13	14	15	16	17	18	19	20	21	22	23	24	25	26	27	28	29	30	31
	文学国語	論理国語	日本語表現	地理探究	公共	数学II	地学基礎	物理基礎	体育	保健	美術II	音楽II	英語 コミュニケーションII	家庭総合	情報I	文系選択	理系選択	総合的な探究	ホームルーム												

2年文系選択…国語表現・古典探究・論理表現I

2年理系選択…数学B・化学

3 年生	1	2	3	4	5	6	7	8	9	10	11	12	13	14	15	16	17	18	19	20	21	22	23	24	25	26	27	28	29	30	31
	文学国語	論理国語	日本語表現	地理探究	体育	英語 コミュニケーションIII	化学	文系選択										理系選択	総合的な探究	ホームルーム											

3年文系選択…国語表現探究・古典探究・政治経済・時事問題・数学C・応用数学・実用数学・文武体育・総合音楽
総合美術・論理表現II・英語演習・情報処理・ビジネス法規・フードデザイン・保育基礎

3年理系選択…国語表現探究・政治経済・時事問題・数学III・数学C・応用数学・実用数学・物理・生物・地学
文武体育・総合音楽・総合美術・論理表現I・英語演習・情報処理・ビジネス法規
フードデザイン・保育基礎

商業科

- ・全員が同じスタートラインです
- ・実生活に役立つ知識、スキルを3年間かけてじっくり身につけます

Q 商業ってどんな勉強？

Question **A** **簿記**（企業の活動を記録したり、分析したりする力）や**情報処理**（世の中にあるデータを分かりやすく整理する力）を中心に、社会や経済の動きをとらえて、**生活や仕事に役立てる**学習です。

Q どんな人が向いている？

Question **A** まずは何よりも**挑戦してみよう！**という気持ちを持っていることです。

また、**自分の努力したことを形にしたい**という気持ちがあれば、それを実現できます。

商業の学習では、努力してきた証明として**検定試験にチャレンジ**していきます。高度な試験に合格する松高生もいます。幅広い、多様な検定試験を取得する松高生もいます。

自信をつけて、卒業後に大学や専門学校に進んだり就職をしたりしたい！という**皆さんに期待をしています。**

Q 他校の商業科と違う？

Question **A** **3種類のコース**から皆さんの興味関心を深めて学習を進められることが大きな特徴です。

また、3年生で週3時間学習する「課題研究」は皆さんの興味や力にあわせて、少人数の多様なテーマを設定して、**それまでに学んだことをさらに深めたり、新しい力を養ったり**できるように用意されています。

大切にしていることは、じっくり**確かな力をつける**ことです。



1年生	1	2	3	4	5	6	7	8	9	10	11	12	13	14	15	16	17	18	19	20	21	22	23	24	25	26	27	28	29	30	31
	現代の国語	言語文化	地理総合	数学I	体育	保健	美術I	音楽I	英語コミュニケーションI	ビジネス基礎	簿記	情報処理	総合的な探究	ホームルーム																	

2年生	1	2	3	4	5	6	7	8	9	10	11	12	13	14	15	16	17	18	19	20	21	22	23	24	25	26	27	28	29	30	31
	文学国語	論理国語	公共	数学A	科学と人間生活	体育	保健	英語コミュニケーションII	家庭基礎	英語コミュニケーション	ソフトウェア活用	流通サービスコース：マーケティング	会計コース：財務会計I	情報コース：プログラミング	総合的な探究	ホームルーム															

3年生	1	2	3	4	5	6	7	8	9	10	11	12	13	14	15	16	17	18	19	20	21	22	23	24	25	26	27	28	29	30	31
	文学国語	論理国語	歴史総合	生物基礎	体育	英語コミュニケーションIII	課題研究	総合実践	共通選択	流通サービスコース：観光ビジネス	会計コース：原価計算	情報コース：ネットワーク活用	総合的な探究	ホームルーム																	

共通選択…国語表現・政治経済・時事問題・実用数学・文武体育・総合音楽・総合美術・論理表現I・商品開発と流通・観光ビジネス・ビジネスマネジメント・グローバル経済・ビジネス法規・財務会計II・原価計算・ネットワーク活用・ネットワーク管理・ネットワーク活用応用・フードデザイン・保育基礎

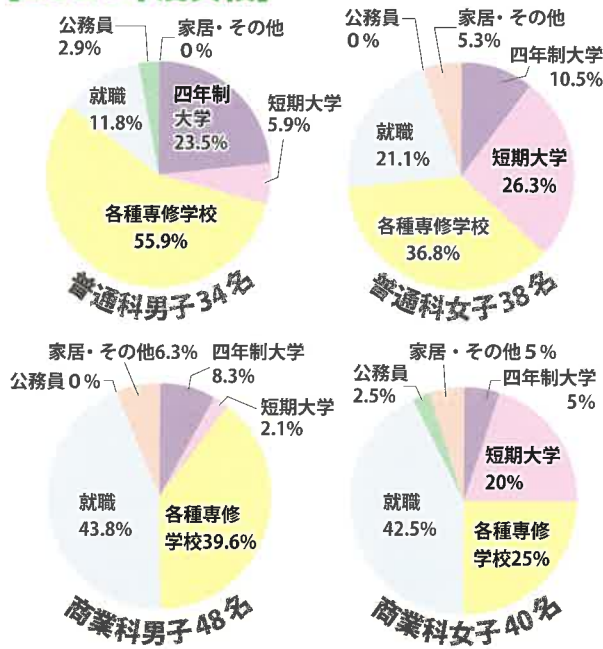
進路選択

バラエティに富んだ進路選択ができることも、松代高等学校の魅力のひとつです。2022年度、創立116年を迎えた本校は、多くの先輩を世に送り出し、各方面で活躍しています。

〈主な進路先〉 希望の進路を叶えることは決して楽なことではありません。充実した高校生活を送ることが、皆さんの進路実現につながります。

四年生 大学	(国公立)	長野大
	(私立)	東洋大 城西大 東海大 帝京大 日本体育大 大東文化大 桜美林大 東京福祉大 千葉商科大 関東学院大 流通経済大 山梨学院大 群馬医療福祉大 金沢工業大 金沢学院大 愛知学院大 名古屋商科大 大阪経済大 新潟医療福祉大 長野保健医療大 松本大 清泉女子学院大 他
短期 大学	(公立)	市立大月短大
	(私立)	実践女子短大 戸板女子短大 川口短大 新潟青陵大学短期大学部 国学院大学栃木短大 山梨学院大学短期大学部 飯田女子短大 上田女子短大 長野女子短大 清泉女子短大 松本短大 松本大学松商短大 佐久大学信州短期大学部 他
専修・ 各種 学校	(公立)	信州木曾看護 信州上田医療センター付属看護 長野県工科短期大学校 長野県南信工科短期大学校
	(私立)	長野看護 佐久総合病院看護 小諸看護 大原学園 上田情報ビジネス 長野平青学園 長野救命医療 信州スポーツ医療福祉 文化学園長野保育 長野医療衛生 長野美容 未来ビジネスカレッジ 松本看護 エプソン情報科学 長野社会ふくし 他
就職	(公務員)	長野県警察 国家税務 自衛隊
	(企業)	東日本旅客鉄道(株)長野支社 日本郵便(株)信越支社 新光電気工業(株) 長野電子工業(株) 長野都市ガス(株) 長野日本無線(株) 長野県建設(株) 長野県建設(株) 丸竹内製作所 寿製薬(株) ミヤリサン製薬(株) ㈱コヤマ 丸善食品工業(株) ㈱角藤 不二越機械工業(株) ㈱富士電機 しのの鉄道(株) ㈱鈴木 ホクト(株) エムケー精工(株) 長野トヨタ自動車(株) 日産プリンス長野販売(株) 長野県酒類販売(株) ㈱土木管理総合試験所 ㈱ホテルメトロポリタン長野 ㈱みずすコーポレーション ㈱しのの富士通 長野興農(株) 甲信越福山通運(株) ツルヤ ㈱八光 アピックヤマダ(株) エムケー精工(株) 他

〔2021年度実績〕



〈合格体験記〉

「理学療法士としての第一歩」

長野保健医療大学合格 (普通科男子)

私は勉強が嫌いで苦手です。しかし、長野保健医療大学理学療法専攻に合格することができました。どうして合格できたのか、分析したいと思っています。まず、自分の進路を決めるために学校から紹介されるガイダンスに参加してみました。高校一年生の時に看護・医療系ガイダンスに参加し、理学療法士という夢ができました。また、国家試験対策という面からも専門学校ではなく大学で学びたいという気持ちが強くなりました。[大学受験には、松代高校の成績だけでなく、全国の志願者の中でどの位置にいるのかわかるのが大切だ]という先生のアドバイスを、高校一年生の時からかさず看護模試や進研模試を受け続けました。私が希望した大学は全部E判定でしたが、大学に進学し、理学療法士として働きたいという自分の夢は変わりませんでした。相変わらず勉強は苦手でしたが、授業や課題は丁寧に取り組みました。次に、私はこの高校時代に、一生懸命全力で取り組んだと言えることがあります。それは少林寺拳法です。中学生の時に結果を残すことができず悔しい思いを経験したことから、高校生になって、血の滲むような練習を重ねてきました。ただ単に決められた練習を行うだけではなく、自分自身を分析し一見関係のない競技の体幹トレーニングやフットワークも取り入れ、少しでもプラスになることを見つけて工夫をしました。その結果、高校1年ではインターハイ出場、最後の高校3年ではインターハイの準決勝リーグまで勝ち上がることができました。私はこの少林寺拳法という武道を通じて、一生懸命最後まで取り組む姿勢と、自分を率直な視点で分析する力を養ったと思っています。他には、委員会活動も頑張りました。私に務まるか不安でしたが、「成長する機会だからやってみたらどうか」と周りから後押ししてもらったこともあり、頑張ってやってみようという気持ちで委員会活動に携わることができました。主体的な自分にも繋がり、前向きに学校生活を送る生徒会役員の仲間との出会いも私自身を成長させてくれるものとなりました。3年生になり、いざ受験を考える際、この自分が頑張ったことを活かして合格のチャンスを増やすために、総合型選抜での受験を決めました。学校調べから、それを人前で止まることなく話すことができるようになるまで、徹底して練習しました。また、小論文も出題傾向を調べ、2日に1回のペースでひたすら書いて添削してもらい、返却されたアドバイスをいただければ、またひたすら書くということを先生からOKが出るまでやり続けました。また、面接の練習も忙しい中熱心に先生方は付き合ってくださいました。3年間を振り返ると、漢検や英検といった資格も受験しましたが、私は取得することはできませんでしたし、何度も受けた模試でも合格ラインには一度も達しませんでした。しかし、私の将来理学療法士として社会に貢献したいという強い気持ちで、先生方や家族、友人はいつも応援してくれました。だからこそ最後まで諦めずに苦しい勉強に向き合えたのだと思います。本当にありがとうございました。私が受験を通して学んだことは、勉強は当然、学校生活や日頃の行いに自信が持てるよう最後まで全力でやり切ることです。後輩のみなさん、全力で夢の実現に向けて頑張ってください。応援しています。

「警察官になると決めて」

長野県警察官合格 (普通科男子)

私には、小さいころから警察官になりたいという夢がありました。警察官に必要なものは、ほとんど高校生活のなかで身につけたものばかりです。まずはルーム長への挑戦です。周りから推薦してもらい「よしやってみよう」と勇気を出して務めました。ルーム長としての経験は、私に人をまとめる力や前向きに行動する力、責任感を身につけてくれたと思っています。[やってみよう]と一歩踏み出す勇気や、リーダーとして前向きに行動する気持ちをもって学校生活を送った自分がいざとなれば、警察官の試験も自信をもって勝負できました。このように私の場合、まずクラスの仕事、委員会の仕事を自分の未熟さや向き合いながら一生懸命やり続けたことが、試験の際、自分の経験の伴った言葉として堂々と話せたことに繋がったのだと思います。次に部活動です。小学校から続けたバスケットボールを高校生活においても、続けて頑張りました。バスケが好きだという気持ちに加え、もちろん先生方の指導や仲間の支えがあったからこそ続けてこれたと思います。そして何より、すぐに投げ出さず、諦めないという気持ちを強くもっていたことです。体力だけでなく、精神力や忍耐力、物事をやり切る力もつきました。コミュニケーション能力や、チームワークもこの部活動を通じて学べました。高校時代に諦めてやり切った経験と自分の努力と周りの支えを実感しながら乗り越えた日々を持てたことが、合格の一つの要因になったのだと思います。最後に、勉強です。警察官の試験はマークシート方式です。そのため、参考書を買って勉強をしたり、月に一回開かれる学校の公務員講座を積極的に受講したりするのが一番いいと思います。公務員講座なら、授業ではわからない問題を一から教えてくれて、分からないところがあればその場で解き方なども教えてくれます。他にも、夏休み中にある夏期講習で予想問題を一週間以上かけて教えるので、積極的に参加したほうがいいと思います。私も、自分の勉強には限界があるので、こういった講習会には積極的に参加して勉強しました。警察の場合、柔、剣道をやっている人が有利とよく噂聞きますが、そんなことはなく、実際、柔、剣道をやっていなかった人でも合格している人は多くいます。二次試験の合格をいただいたのは、練習すること、話す力(説得力)だと思えました。私のアピールするポイントは、生徒会活動と部活動です。ルーム長としての経験から、リーダーシップと前向きな姿勢、責任感と周りの思いやりを中心に、部活動での経験からは、チームワークと体力、最後までやり抜く力と継続力、そういった点を私の強みとしてアピールできるよう、何度も練習をしました。文章で話せるだけでなく、自分と向き合った経験から、その伝え方で練習しました。今まで書いたことはどれも一人でできることではありません。先生方のご指導や友達の協力があってこそです。これから少しでも恩返しができるように、僕はこれから自分の理想の警察官に向かって、努力していきます。これから進学、就職活動をする皆さんも、多くの人を頼り、自分を鍛え、頑張ってください。

「自分の夢に向かって」

長野日本無線株式会社内定 (商業科女子)

私は中学生のときから高校卒業後には就職したいと考えていたので、資格を多く取得することが可能で、就職に有利な商業科に入学しました。1年生の冬の三者懇談会で、担任の先生と「就職するのなら家から近く、馴染みのある長野日本無線株式会社が理想」と話していました。先生からは、「そこは高卒の求人は最近来ていないからなあ」と言われ、就職することはそんなに簡単にはできないものではないと感じました。2年生になり、進路行事など真剣に進路について考えることが増え、先生方にも相談をしました。そこで私に向いていて、ある企業を薦められた。そこを目標と先生と決め、2年生からその企業を目指し、検定・部活動・生徒会活動に力を入れてきました。3年生になり、その意思は変わらず、あとは求人を見つけ、という状況でした。その企業は毎年求人に来ていて、今年も来るだろうとワクワクして待ちました。そして求人公開。私が待っていた企業からは求人に来て、進路の先生のところへ毎日行って、「来ましたか」としつつ聞くことができました。残念ながら、毎年来ていたその企業からは求人に来ていませんでした。しかし、企業からの求人はどんどん更新され、落ち込みはありません。あきらめず毎日求人票を確認していると、ついに私が1年生の時に「就職できた理想」と考えていた長野日本無線株式会社から求人が来たのです。そして私は、夏休み3つの企業を見学しました。求人票だけでは分からないことが多くあり、直接見学することに意味があることを実感しました。試験日の1か月前には、長野日本無線株式会社を受験することを決めました。志望企業を決めたら、次は進路室にある先輩方の受験報告書を参考に試験勉強や面接練習を始めるのですが、私の行きたい企業は先輩方の資料がありませんでした。就職試験の様子をたたくかわからず、ゼロからのスタートなのでとても大層でした。周りの友人は、先輩方の資料をみて勉強を進めていました。今思うとあの時の自分は本当に正しいなと思います。私は逆に黙々と進路室に行き、過去の他の企業の資料全部に目を通し、大勢のところはノートにメモを取りました。進路の先生には質問をたくさんしました。9人の先生と面接練習をし、泣いてしまっこともありました。そのように進路室に行き、進路室の先生から「おめでとう」と言われて、とても嬉しかった。他の企業よりも結果が速く、とても不安でしたが、担任の先生から「早めの夜が眠たいよ」と言われて肩の重荷が一気になくなりました。この内定は私一人では絶対とれなかったと思います。毎日支えてくれた家族、一緒に乗り越えてくれた友達、たくさんアドバイスをくれた先生方、貴重で重要な資料を残してくれた先輩方のおかげだと思っています。来春からは学生ではなく社会人になります。松高いいね。と思ってもらえるようにこれまでより更に頑張っていきます。自分に限界を作らないで、私は就職活動を通して今までの自分が知らなかった自分を知ることができました。努力は必ず実る。応援しています。

クラブ活動

可能性を信じて さらなる高みへ
部活動で充実した高校生活を送ろう
個人種目等で県を制覇する生徒もいます。

「ここには『克己』本気が輝く場所がある
夢中になれる場所がある
『克己』君の本気をここで輝かせよう!
君の本気を待ってます。」

運動系

野球 陸上競技 サッカー 柔道 剣道 テニス
弓道 卓球 バドミントン 男子バスケットボール
女子バスケットボール 男子バレーボール
女子バレーボール

文化系

吹奏楽 書道 美術 ミュージック 茶道 家庭科
商業 簿記 ワークプロ

全国大会出場

簿記部
合唱部 (全国総文祭出場)
少林寺拳法

北信越大会出場

陸上競技部 剣道部
柔道部
商業部(珠算競技) 簿記部
少林寺拳法

県大会出場

陸上競技部 剣道部
柔道部 テニス部
卓球部 野球部 空手道
弓道部

※過去3年間の実績です



少林寺拳法全国大会 田之岡君



女子バスケットボール



北島さん 全国商業高等学校
英語スピーチコンテスト長野県大会
スピーチの部 第1位

生徒会活動



充実した学校生活を支えるうえで重要なのが
生徒会活動です。日々の生活の中で自治（生徒
会会員が自分たちのことを自己の責任において
きちんと行動すること）を、大事にして生活し
ます。毎年7月に開催されている **しょうとうさい 松濤祭**
は、生徒会活動の中で大切な行事
の一つです。クラス・学年・係という一人一人
の役割を持ち協力して取り組み、創り上げてい
きます。また地域への貢献としてボランティア
活動にも積極的に参加します。松代高校にあっ
てこそできる経験や学びは多種多様です。ぜ
ひ生徒会活動に積極的に関わって元気で明るく、
学びの多い高校生活をみんなで作っていきま
しょう。

長野県松代高等学校

〒381-1232 長野県長野市松代町西条4065
TEL: 026-278-2044 FAX: 026-261-2120
<http://www.nagano-c.ed.jp/matusiro/>

