

WS_FTPインストール・設定マニュアル

1 . WS_FTPインストールマニュアル

WS_FTPのインストールの方法について説明します。

2 . WS_FTP利用マニュアル

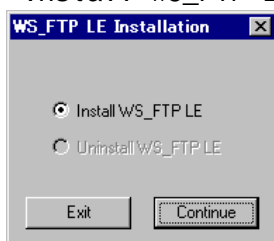
WS_FTPを利用して、特定のサーバに対してファイルを送受信することができます。

1 . WS_FTPインストールマニュアル

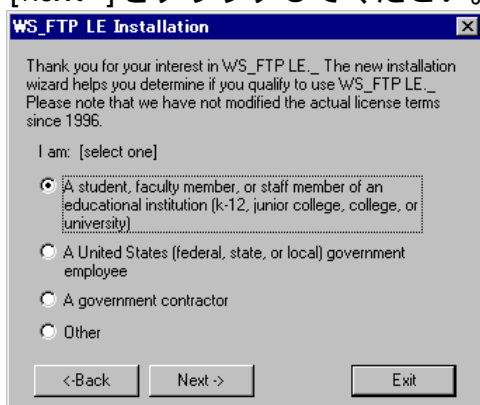
1. WS_FTPの実行ファイルを準備します。画面上からWS_FTP.EXEファイルをダブルクリックして実行してください。



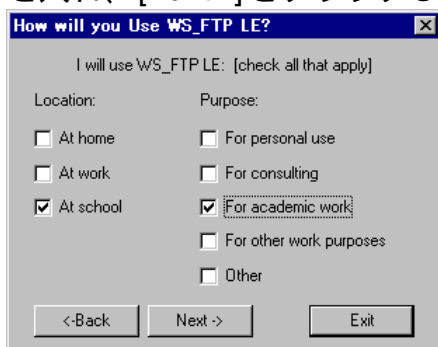
2. インストールの最初の画面が表示されます。これからインストールを行うので、「Install WS_FTP LE」を選択して「Continue」をクリックしてください。



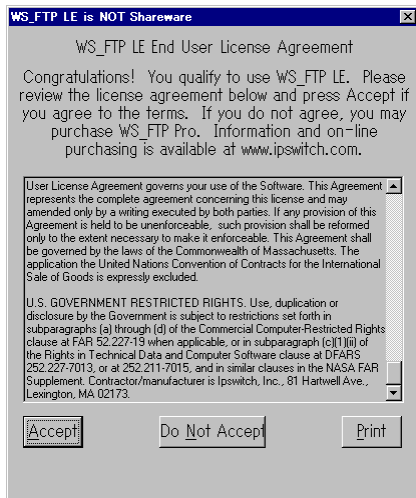
3. 教育機関として利用するので、一版上の「A student, faculty....」を選択し、[Next -]をクリックしてください。



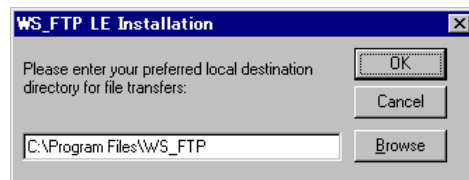
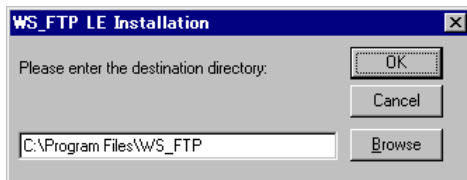
4. 続いて利用環境を聞いてきます。「At school」と「For academic work」にチェックを入れ、[Next -]をクリックしてください。



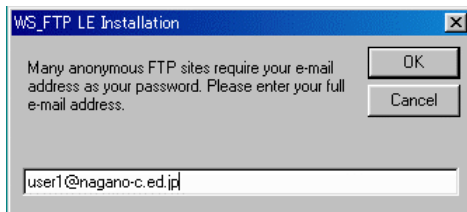
5. ライセンスに関する規約が表示されます。内容を確認の後、同意するなら「Accept」をクリックしてください。



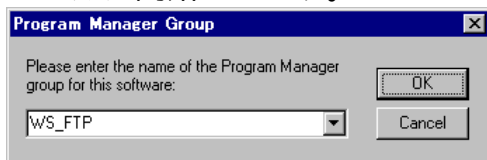
6. インストール先のディレクトリを選択します。特に問題がなければそのまま「OK」をクリックしてインストールを進めてください。



7. anonymousFTPなどで利用するときの電子メールアドレスを聞いてきます。ご利用の電子メールアドレスを入力してください。



8. 登録するグループを聞いてきます。特に問題がなければそのまま「OK」をクリックしてインストールを進めてください。「OK」をクリックすると、ファイルのインストールが開始されます。



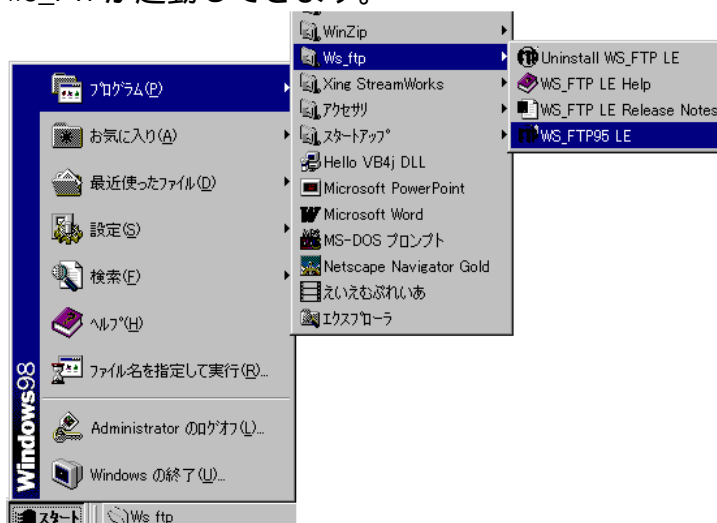
9. ファイルのインストールが無事完了すると、下記画面が表示されます。「OK」をクリックして、インストールを完了してください。もし下記画面が表示されず、上手くインストールが行えなかった場合は、再度「1.」からやり直してみてください。



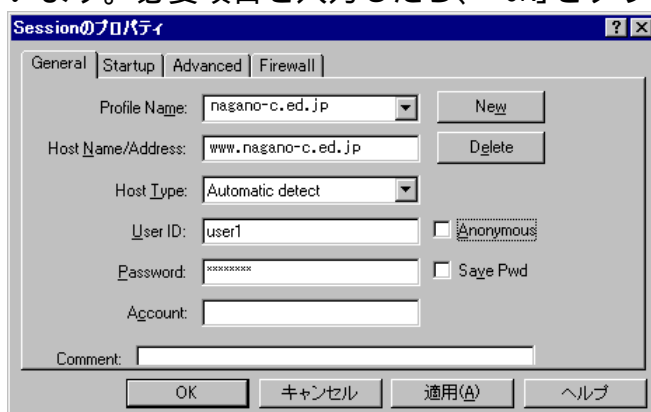
2 . WS_FTP利用マニュアル

サーバへFTP接続する方法

10. 「スタート」ボタン 「プログラム(P)」 「Ws_ftp」 「WS_FTP95 LE」を選択します。
WS_FTPが起動してきます。



11. WS_FTPの基本画面が表示されます。ここでFTP接続するサーバに関する設定を行います。必要項目を入力したら、「OK」をクリックしてください。

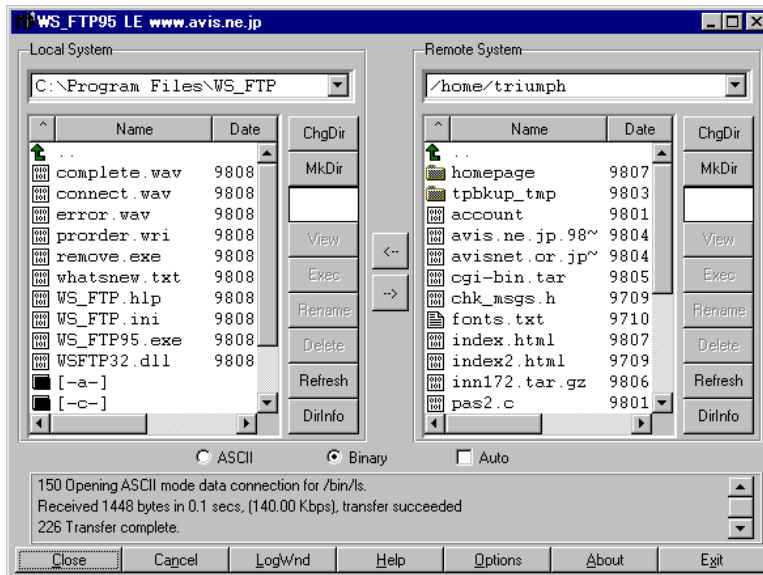


設定項目

Profile Name	「接続」の「名前(プロファイル)」を入力します。何を入力していただいてもかまいません。
Host Name/Address	接続するサーバの名前(もしくはIPアドレス)を入力します。 例 : www.nagano-c.ed.jp
User ID	FTPのユーザ名を入力します。
Password	FTPのパスワードを入力します。

- [new]をクリックすると、設定項目がクリアされます。
- [Profile Name]を入力し「更新(A)」をクリックすると、設定した項目が、[Profile Name]で入力した名前で保存されます。
- [Host Type]は[Automatic detect]にしてください。

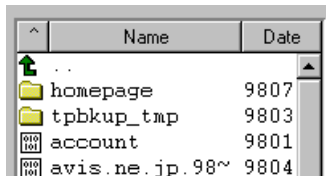
12.WS_FTPの作業画面が現れます。サーバに正しく接続できると、画面左に自分のPCのフォルダ他、画面右にはサーバのディレクトリが表示されます。サーバに正しく接続できなかった場合は、「2.」で入力した項目を再確認し、再度接続してください。



[ChgDir]	ディレクトリ(フォルダ)を移動します。
[MkDir]	ディレクトリ(フォルダ)を新規に作成します。
[Rename]	ファイル名を変更します。
[Delete]	ファイルを削除します。
[Refresh]	最新のファイル情報に更新します。
ASCII	ASCIIモードでファイルを転送します。主にテキスト、HTMLファイルなどを転送するとき選択します。
Binary	Binaryモードでファイルを転送します。主に画像などを転送するとき選択します。
[--]ボタン	ローカル(PC側)からリモート(サーバ側)へデータを転送します。
[<--]ボタン	リモート(サーバ側)からローカル(PC側)へデータを転送します。

参照ディレクトリ(フォルダ)の変更方法

13. 画面のアイコンを利用する



..

矢印をダブルクリックすると、1つ上の階層へ移動します。

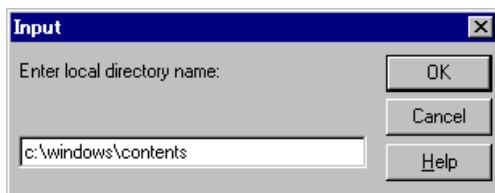


homepage

フォルダアイコンをダブルクリックすると、そのフォルダ(ディレクトリ)へ移動します。

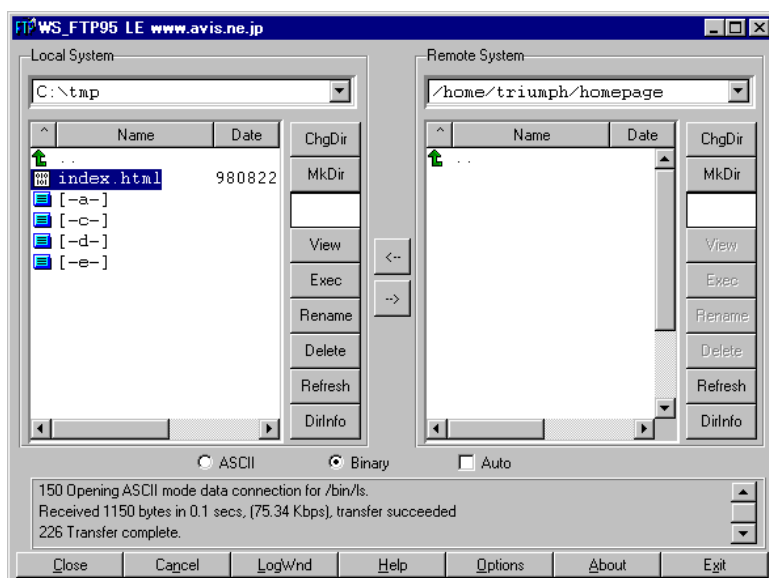
14. [Chg Dir]ボタンを利用する

[Chg Dir]ボタンを利用すると、下記のような入力画面が表示されます。ここに移動したいフォルダ(ディレクトリ)を入力して、「OK」をクリックしてください。フォルダ(ディレクトリ)が移動します。(例:PC側のc:\windows\contentsに移動する場合)



データ転送方法

15. PC側とサーバ側のディレクトリが正しく選択されているか確認してください。
16. 転送したいファイルをクリックして選択してください。ここでは例として、PCの C:\tmp フォルダの中にある index.html ファイルを、サーバ側の /home/triumph/homepage ディレクトリへ転送します。
17. ファイルを選択したら転送ボタンをクリックします。PCからサーバへ送る場合は [] を、サーバからPCへ送る場合は [] をクリックしてください。



18. ファイルが転送されます。その後、1. ~ 3. の操作を繰り返し、ファイル転送を行ってください。

