

## 1 .FTP Explorerインストール

FTP Explorerのインストールの方法について説明します。

## 2 .FTP Explorer 初期設定

FTP Explorerを最初に起動したときの初期セットアップの方法を説明します。

## 3 .FTP Explorer 利用方法

FTP Explorerを利用してファイル転送する方法を説明します。

---

---

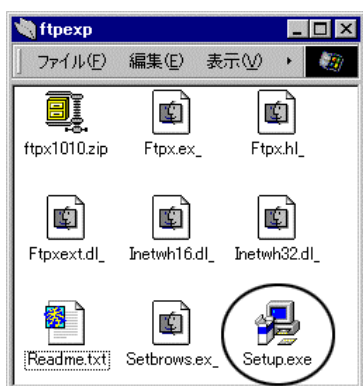
## 1 .FTP Explorerインストール

---

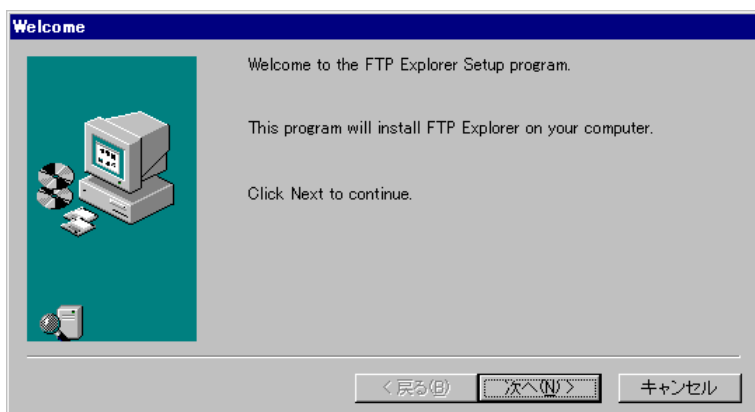
1. FTP Explorerのアーカイブを解凍します。下記図は、Winzipを利用した場合で、ftpx1010.zipをダブルクリックすることで解凍することができます。



2. ファイルを解凍すると、「Setup.exe」というファイルができます。この「Setup.exe」をダブルクリックし、インストールを開始します。



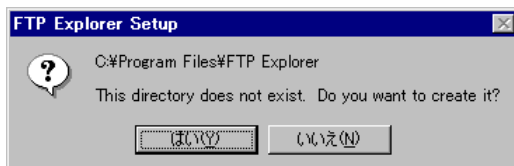
3. FTP Explorerのセットアップウィザードが起動し、インストールが開始します。「次へ(N)」をクリックしてください。



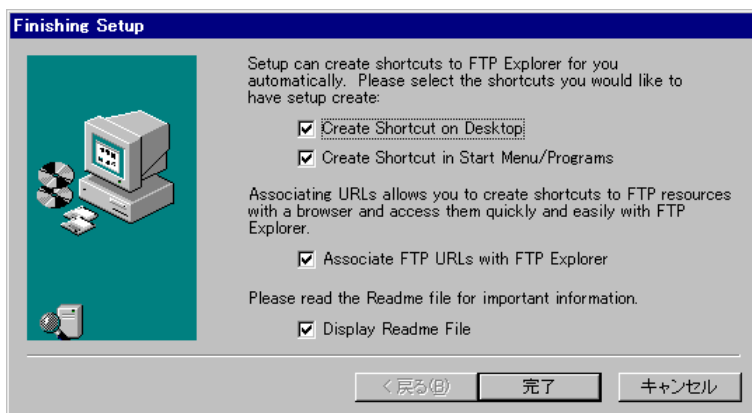
4. FTP Explorerのインストール先のフォルダを選択します。特に問題がなければ、「次へ(N)」をクリックしてください。フォルダを変更するには、「Browse」をクリックしてフォルダを選択してください。



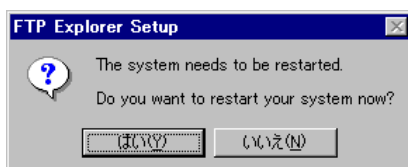
5. 4. で指定したフォルダが存在しない場合は、下記ダイアログが表示され、自動的にフォルダを作成してくれます。下記フォルダが表示された場合は「はい(Y)」をクリックしてください。



6. ショートカットの作成、スタートメニューへの登録などを行うかたずねてきます。特に問題がない限り、4つのチェックボックスに全てチェックを入れたまま「完了」をクリックしてください。



7. 無事インストールが完了すると、コンピュータを再起動するように言ってきます。「はい(Y)」をクリックし、コンピュータを再起動してください。

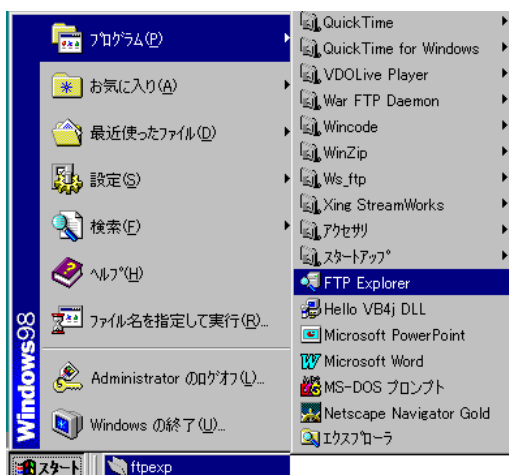


---

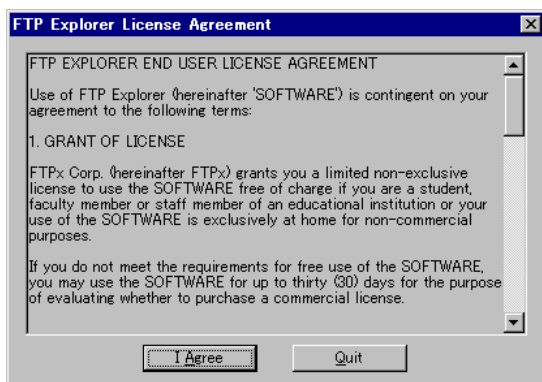
## 2 .FTP Explorer 初期設定

---

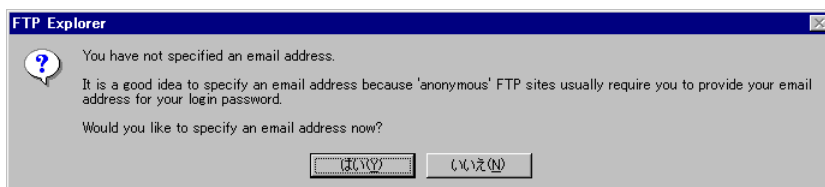
8. FTP Explorerを起動します。「スタート」「プログラム」「FTP Explorer」を選択してください。



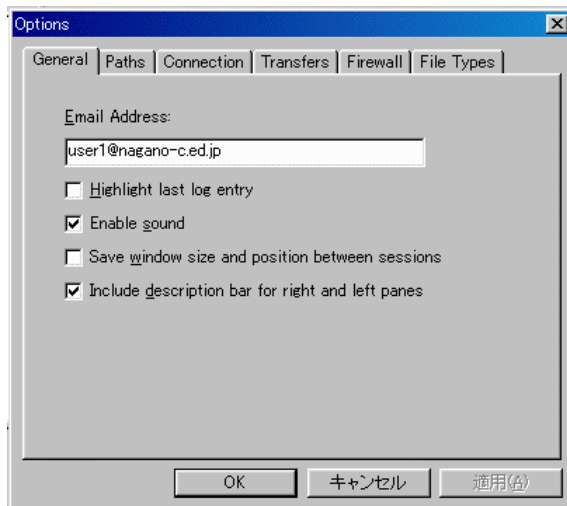
9. ライセンスに関する同意書が表示されます。同意する場合は「I Agree」をクリックしてください。



10. 電子メールの設定を促してきます。「はい(Y)」をクリックしてください。



11. 「Email Address」の欄に電子メールアドレスを入力し、「OK」をクリックしてください。



12. 「FTP接続のサンプルを作成しますか?」と聞いてきます。特に必要はないので、「いいえ(N)」をクリックしてください。「はい(Y)」と答えても問題はありません。



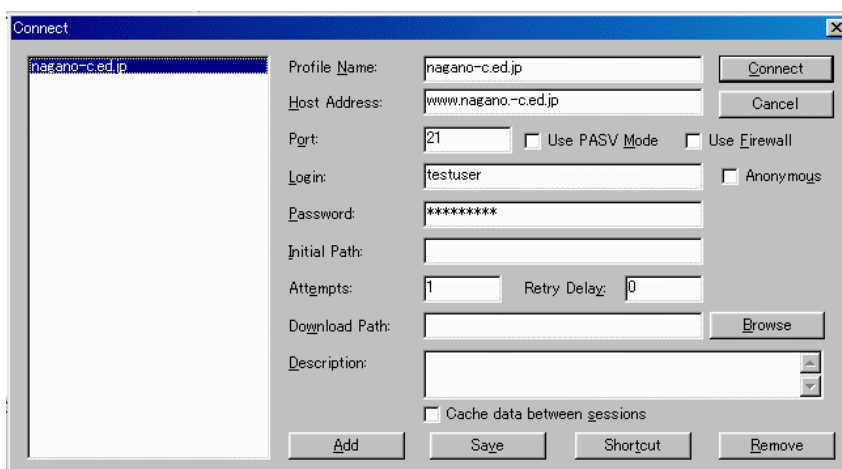
13. 以上で初期設定は完了です。

### 3 .FTP Explorer 利用方法

14. FTP Explorerを起動します。「スタート」「プログラム」「FTP Explorer」を選択してください。



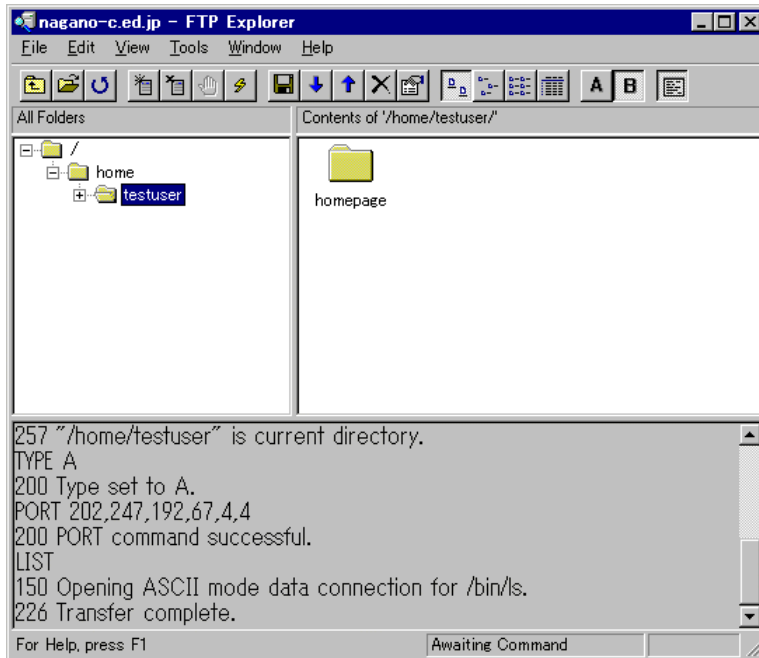
15. 接続ダイアログが表示されます。FTP接続するサーバの設定を行います。下記設定項目を入力してください。入力後、「Connect」をクリックすると、サーバへ接続します。



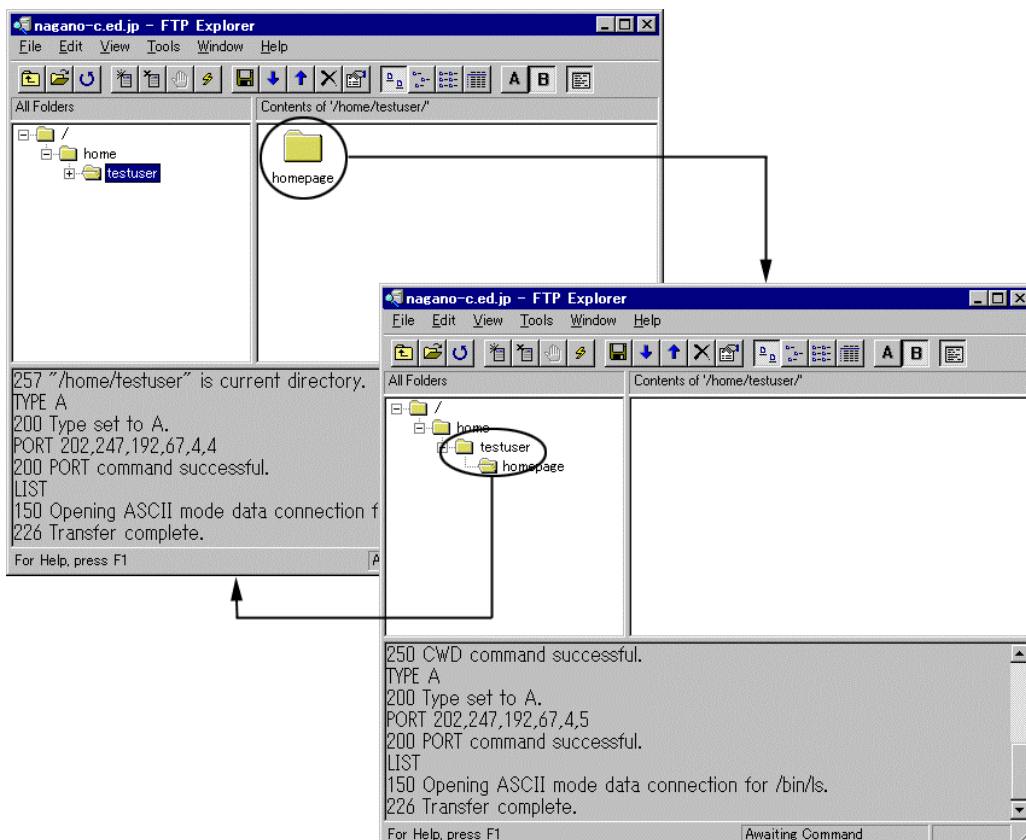
#### 設定項目

Profile Name	「接続」の「名前(プロファイル)」を入力します。何を入力していた相手もかまいません。
Host Address	接続するサーバの名前(もしくはIPアドレス)を入力します。 例：www.nagano-c.ed.jp
Login:	FTPのユーザ名を入力します。
Passwd:	FTPのパスワードを入力します。

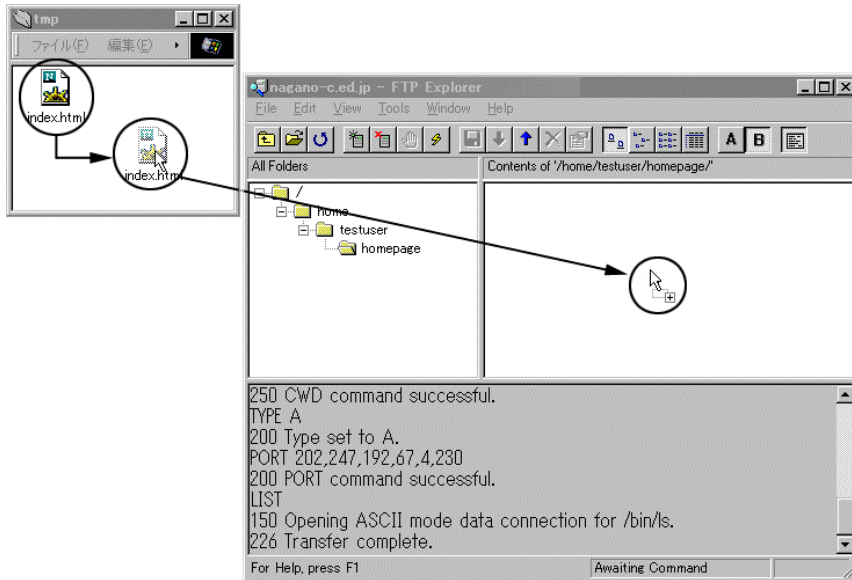
16. サーバに正しく接続できると、次のような画面が表示されます。これがFTP Explorerのメイン画面になります。  
左画面がサーバのディレクトリ構造をあらわし、右画面にはそのディレクトリ内のファイルが表示されます。



17. 通常のエクスプローラと同様に、ディレクトリ画面(左画面)のフォルダをクリックしたり、ファイル画面(右画面)のフォルダをダブルクリックしたりして、フォルダを移動することができます。



18. ファイルを転送します。転送の方法が「ドラッグ&ドロップ」で行います。転送したいファイルを、FTP Explorerのファイル画面(右画面)のところまでドラッグします。画面の例では、「C:¥tmp」フォルダ内にあるindex.htmlファイルをサーバへ転送する例です。



19. 転送が完了すると、FTP Explorerのファイル画面(右画面)のところに転送したファイルが表示されます。以下、「5.」の操作を繰り返し、サーバとの間でファイル転送を行うことができます。

