



向陽坂通信

2011 春号(通算4号)

長野県下諏訪向陽高等学校

「新年度のごあいさつ」

学校長 小林 義昌



第32期生が地元の方々の祝福の横断幕の下をくぐって迎えた入学式から早2ヶ月が過ぎました。緑深まる向陽坂の木々の間を、生徒達が朝陽に向かって元気に登校する季節となりました。日頃から本校の教育活動に対しましてご理解、ご支援をいただいておりますことに、心より感謝申し上げます。

本校は昨年、創立三十周年の節目の年を祝い、これまで築いてきた伝統の上に、さらなる努力と発展を誓いましたが、おかげさまで、進学面でも部活動の面でも、また地域との交流の面でも、着実に成果を上げ、「向陽はいい学校ですね」とのお声をいただいています。

平成23年度も、「学習・進路」「クラブ・生徒会活動」「地域との連携・貢献」を3本柱に、学校一丸となつての取り組みを開始しております。ここ数年の目覚ましい進路実現に負けまいと、学習や進路研究に落ち着いた臨む姿が見られます。運動部、文化部ともに日々懸命に練習に励み、多くのクラブが南信大会から県大会に駒を進め、さらに上の大会を目指し活動を続けています。

下諏訪向陽高校はこれからも、さらに「伸びる学校 伸ばす学校」を目指し、前進してまいります。一人でも多くの皆さんに本校の教育活動に興味を持っていただき、中学生の皆さんには是非本校に入学して向陽生としてともに学び、活躍していただければ幸いです。

祝・32期生入学!

今年度入学生(32期生)・男子87名女子110名は、入学2日後にオリエンテーション合宿で「高遠青少年自然の家」(伊那市高遠町)へ行って来ました。入学直後でクラスにとけ込めるか不安だった生徒も、この合宿を通して沢山の仲間をつくることができました。また、合宿のプログラムでは高校生活の基本となる『生活・学習・進路についてのアドバイス講座』を受けたり、授業・家庭学習の取り組み方を学ぶ『体験講座』を受けるなどして、それまで「高校は中学と何が違うのか?」と不安を抱いていた生徒も具体的に何をすべきかが分かって少し肩の力が抜けたようでした。このように向陽高校は新入生がスムーズに高校生活を送ることができるように、担当する先生方は3ヶ月以上前から準備をしています。

現在の32期生ですが、高校生としての初めての中間テストを終え一段落という感じです。クラブによっては3年生から2年生にバトンタッチしているものもありますので、秋の新人戦での勝利を目指して、学習とクラブの両立に励んでいます。

(学年主任・宮川先生より)



各運動部の活躍

去る5月13・14日に南信総体が開催されました。多くの運動部がこの大会に照準を合わせて練習してきており、3年生にとっては高校生活の総決算になるものです。どの部も日頃の練習の成果を発揮するべく、そして優勝を目指して戦いました。弓道女子、女子ソフトボールの優勝をはじめ、素晴らしい結果が届いています。



○県大会出場

- 弓道 (女子団体優勝・個人2位、男子団体3位)
- ソフトボール (優勝)
- 陸上 (男子1500m優勝ほか、女子7種競技優勝ほか)
- 柔道 (男子団体3位・個人ベスト8、女子個人3位)
- 卓球 (男子Wベスト8、男子Sベスト16)
- バドミントン (女子団体5位)
- バレーボール (女子3位、男子7位)

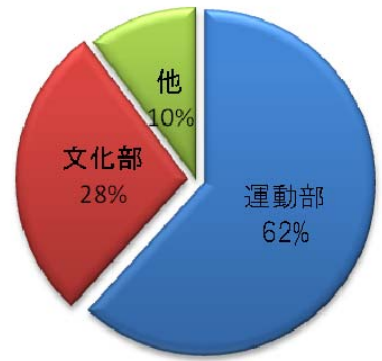
県大会でも各部頑張りを見せ、陸上部・小林巧くん(3年)の北信越大会出場が決定しています。



(写真提供 長野日报社)

クラブ活動が盛んな向陽には他に以下の部があります。

- 運動部 サッカー 漕艇 ソフトテニス 男女テニス
男女バスケット 男子バドミントン 野球
 - 文化部 吹奏楽 器楽 美術 創作 演劇 総合文化
ボランティア同好会 FC(Fashion&Cooking)
- クラブ加入率 90%!! (全校生徒 592 名中 531 名)



29期生(3月卒業生)の進路

昨年度、国公立大学では信州大学に4名合格(医1, 経済3)を果たし、本校からは6年連続して合格者を送り出しています。また、浪人生もがんばりを見せ、信州大学(農1)に合格を果たしました。

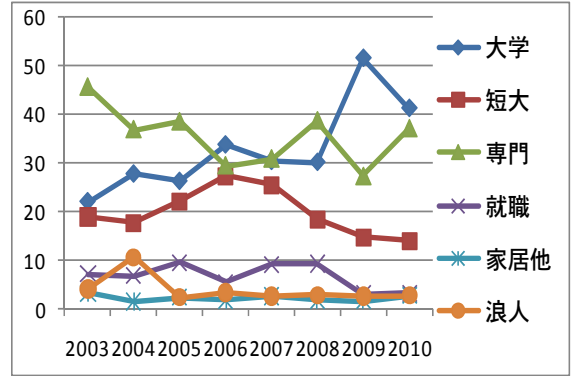
一方、私立大学においても早稲田大学(教育1)のほか、関西私学の雄、立命館大学(理工1, 情報理工1)にも2名合格しています。

向陽高校では、ただ知識を詰め込むだけの教育をしているのではありません。クラブ活動や生徒会活動、さらにはボランティア活動などを通して生徒一人一人の「キラッと光る」ものを探求し、それに磨きをかけて、その生徒にあった進路を共に考えていく。これが本校進路指導の基本方針です。

向陽高校の職員はあなたの「夢」の実現のために、全力を挙げてサポートします。

さあ、君も向陽高校で自分の「夢」を叶えよう！
(進路主任・桐生先生より)

【下諏訪向陽高校の進路状況の推移】



- ＝ 向陽高校の主な取り組み ＝
- ・進路研修会<大学見学> (1学期)
 - ・出張大学模擬講義 (2学期)
 - ・校内進路説明会 (3学期)
 - ・全職員による小論文個別指導
 - ・習熟度別授業&文理別講座展開