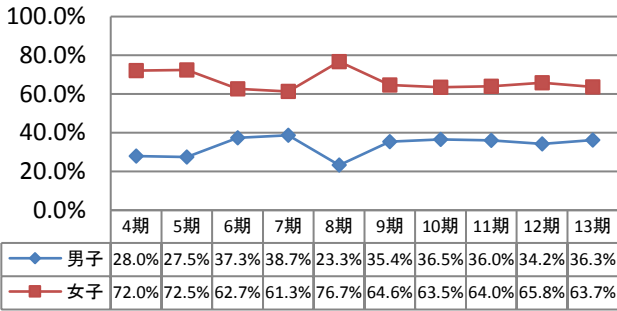
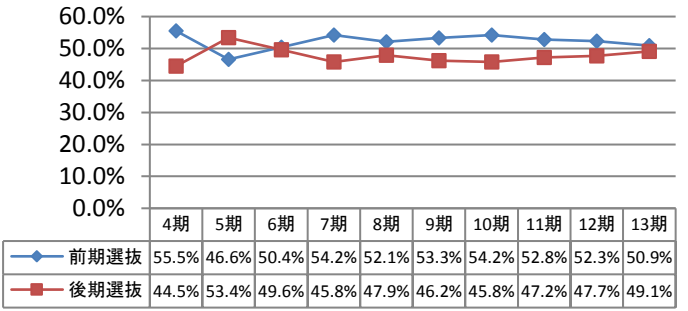


# 平成26年度 13期生卒業時アンケート 集約

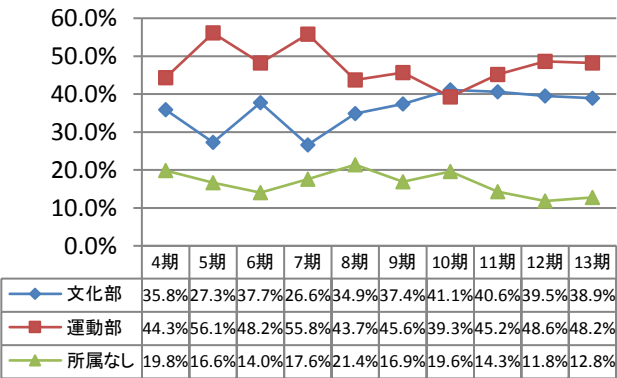
## 1 性別



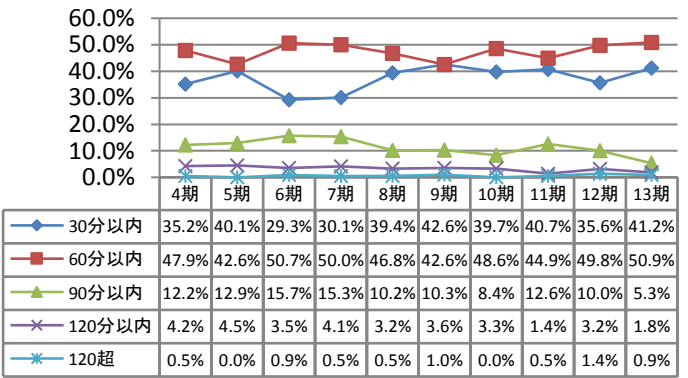
## 2 入学形態



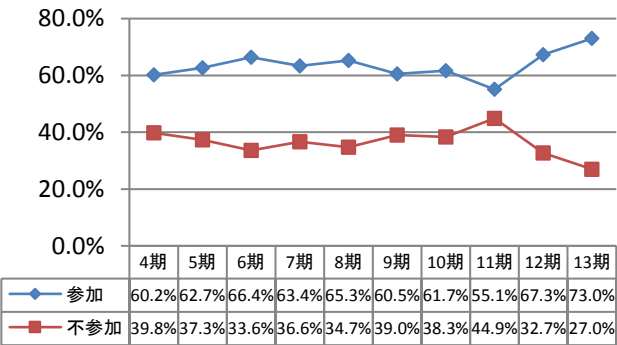
## 3 部活動



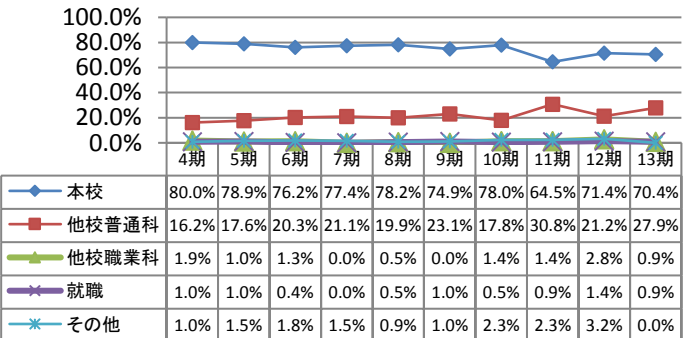
## 4 通学時間



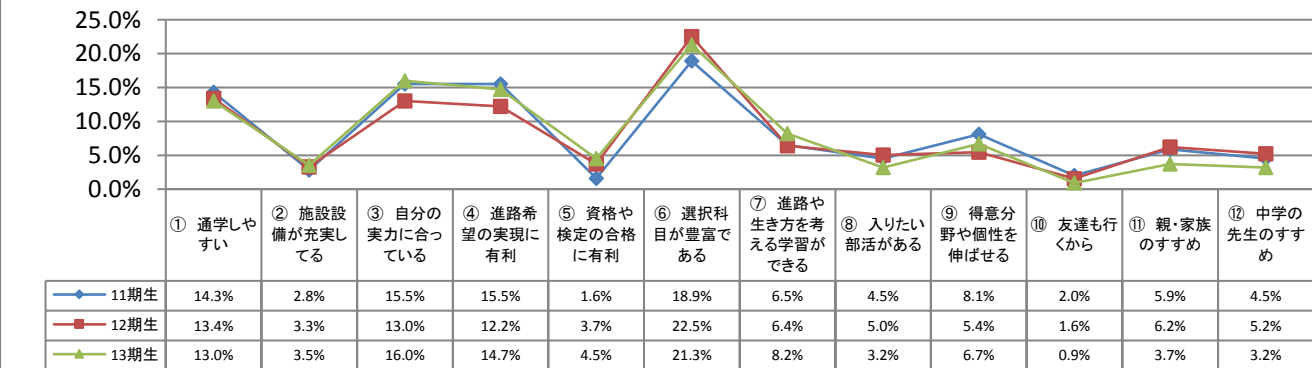
## 5 体験入学への参加(中3)

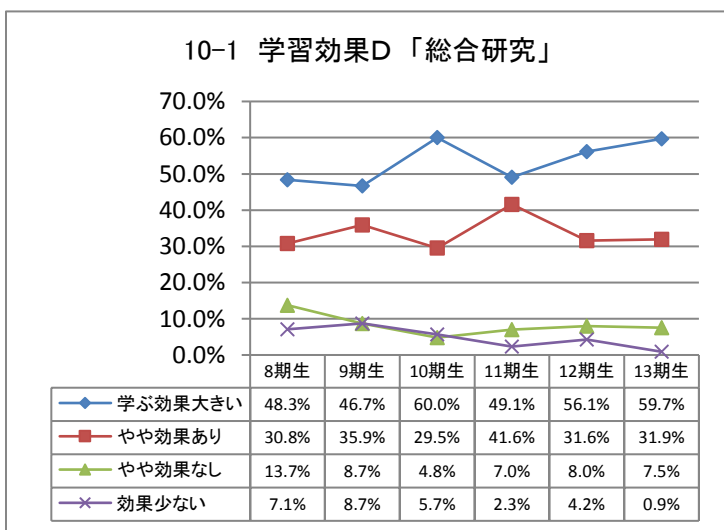
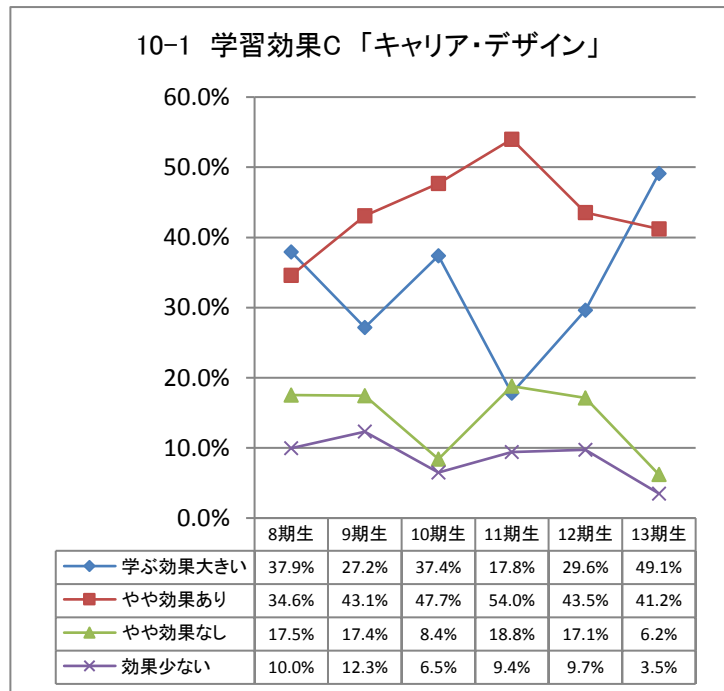
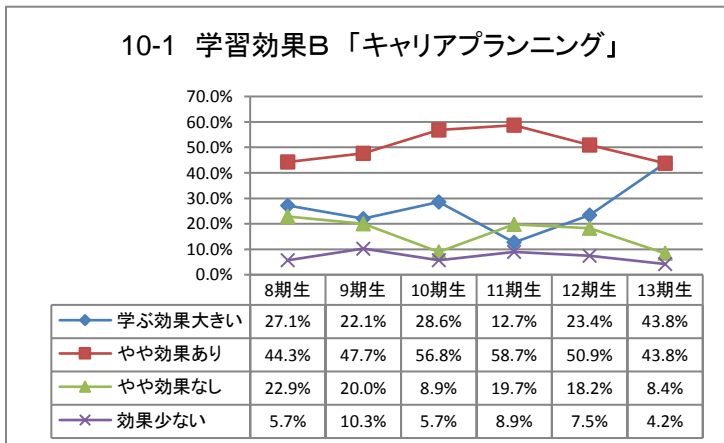
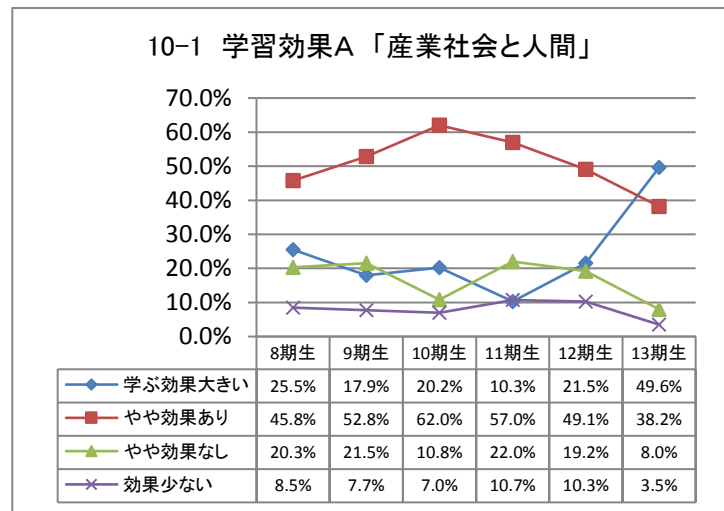
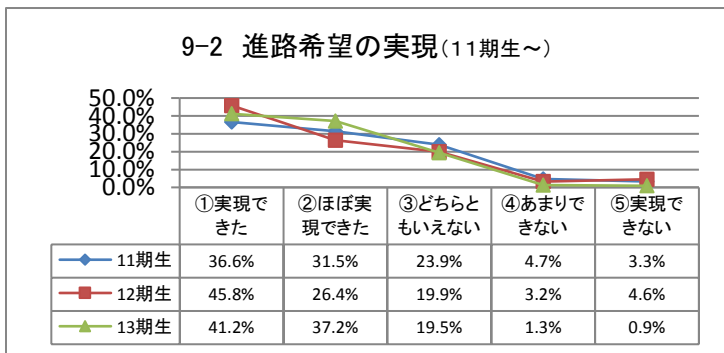
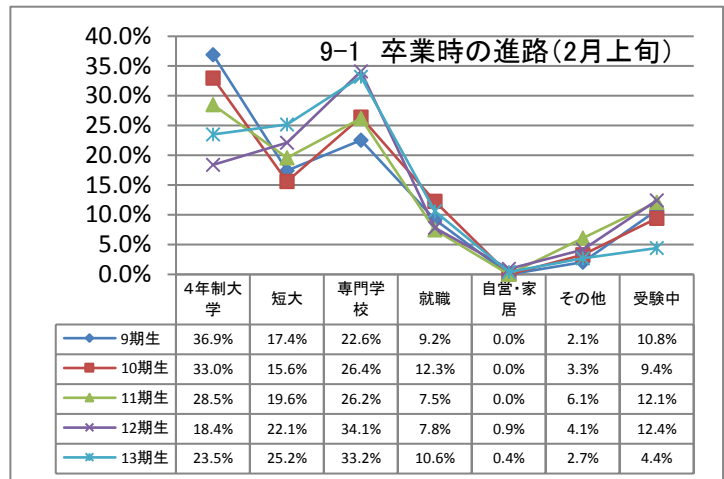
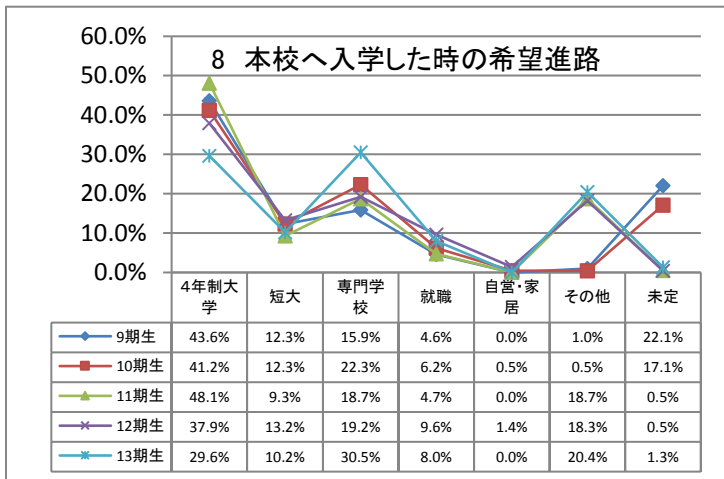


## 6 第一希望の進路(中3)

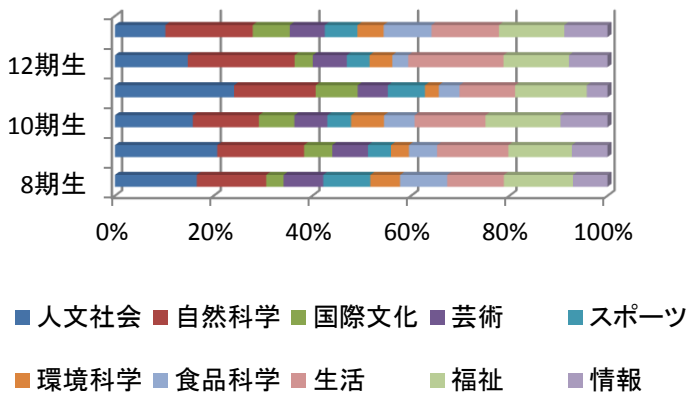


## 7 本校を選んだ理由(複数回答)

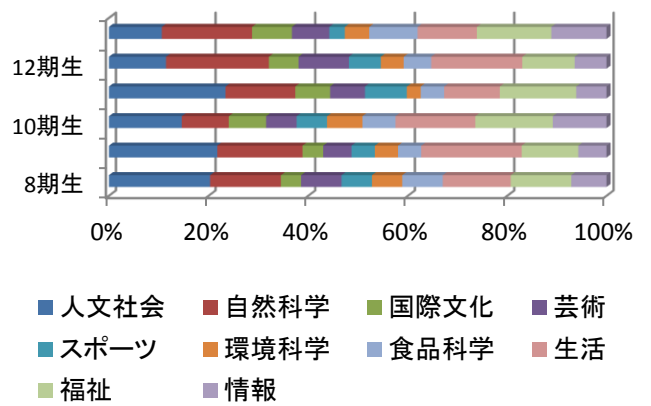




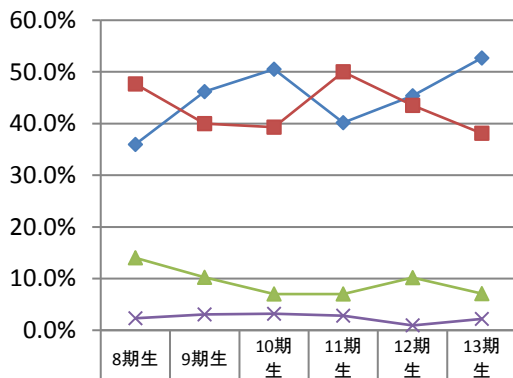
### 11 主に学習した系列① 2年次



### 11 主に学習した系列② 3年次

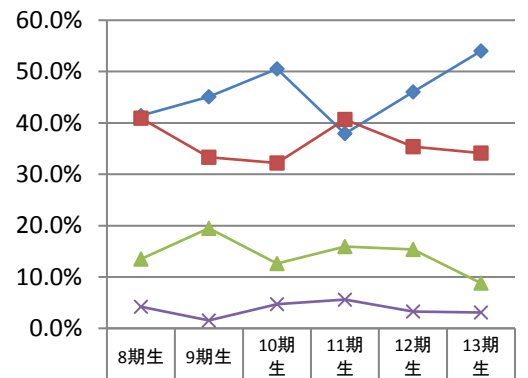


### 12 各自の2・3年次の時間割について ①興味・関心にあった時間割ができた



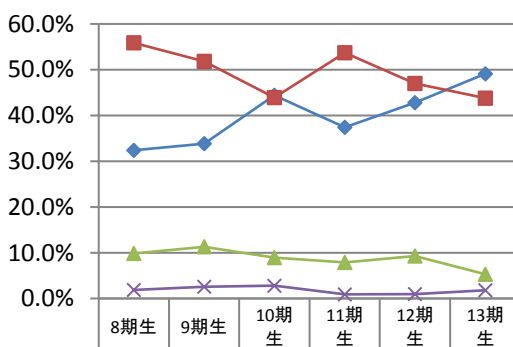
	8期生	9期生	10期生	11期生	12期生	13期生
あてはまる	36.0%	46.2%	50.5%	40.2%	45.4%	52.7%
だいたいあてはまる	47.7%	40.0%	39.3%	50.0%	43.5%	38.1%
あまりあてはまらない	14.0%	10.3%	7.0%	7.0%	10.2%	7.1%
あてはまらない	2.3%	3.1%	3.2%	2.8%	0.9%	2.2%

### 12 各自の2・3年次の時間割について ②進路希望の実現に役立った



	8期生	9期生	10期生	11期生	12期生	13期生
あてはまる	41.4%	45.1%	50.5%	37.9%	46.0%	54.0%
だいたいあてはまる	40.9%	33.3%	32.2%	40.7%	35.3%	34.1%
あまりあてはまらない	13.5%	19.5%	12.6%	15.9%	15.3%	8.8%
あてはまらない	4.2%	1.5%	4.7%	5.6%	3.3%	3.1%

### 12 各自の2・3年次の時間割について ③確かな学力を身につけることができた

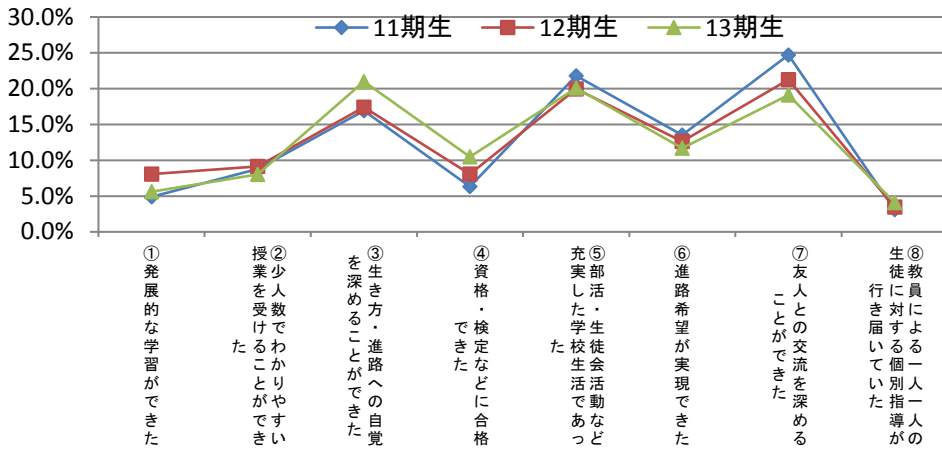


	8期生	9期生	10期生	11期生	12期生	13期生
あてはまる	32.4%	33.8%	44.4%	37.4%	42.8%	49.1%
だいたいあてはまる	55.9%	51.8%	43.9%	53.7%	47.0%	43.8%
あまりあてはまらない	9.9%	11.3%	8.9%	7.9%	9.3%	5.3%
あてはまらない	1.9%	2.6%	2.8%	0.9%	0.9%	1.8%

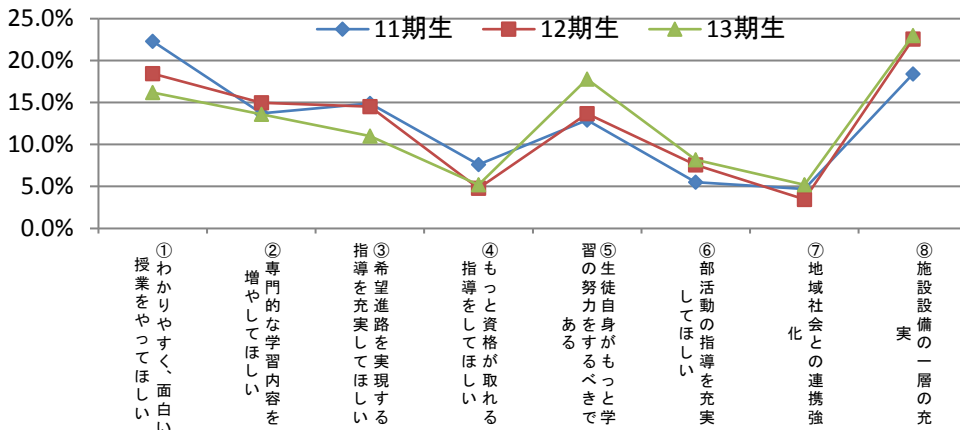
### 10-2 就業体験(1年次)の効果

	①はい	②いいえ
A卒業後の進路と関連している	43.8%	56.2%
B事前事後学習で学んだことが多い	81.0%	19.0%
C体験を通じ自分の適性がわかった	76.5%	23.5%
D体験がきっかけで進路希望に変化	35.4%	64.6%

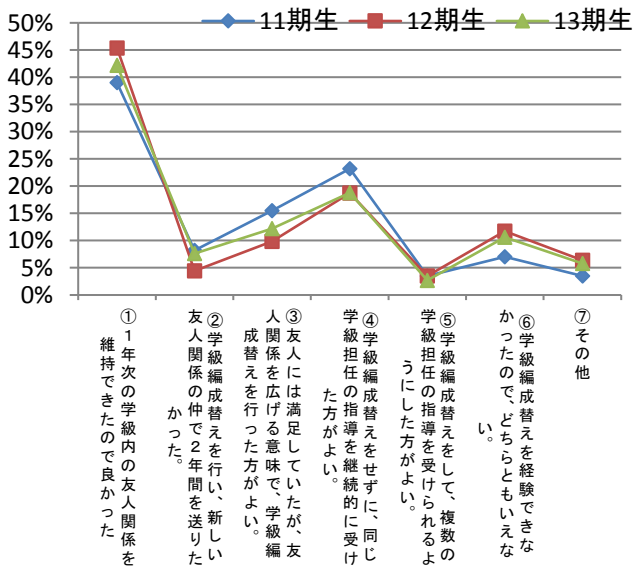
13 本校での3年間を振り返って(複数回答)



14 本校の発展のために望むこと(複数回答)



15 クラス替えについて(複数回答)



16 3年間の満足度

