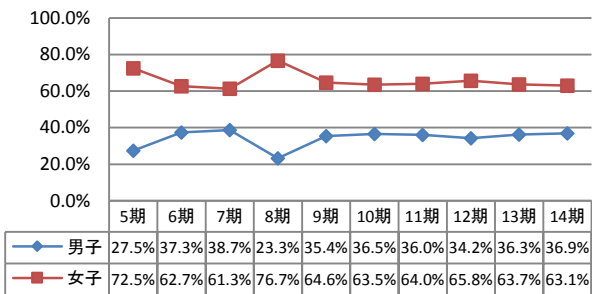
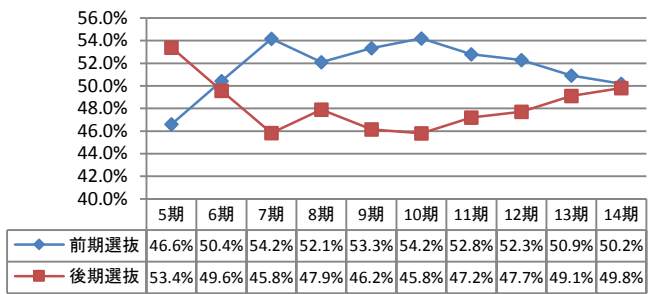


平成27年度 14期生卒業時アンケート 集約

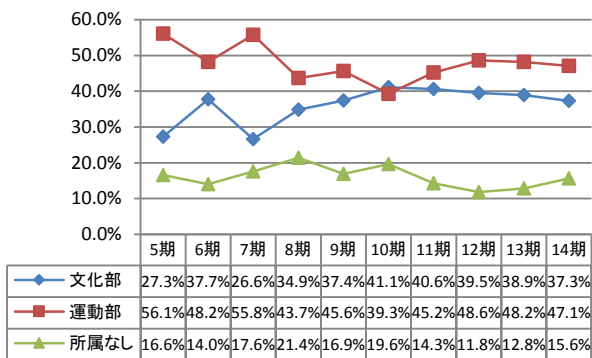
1 性別



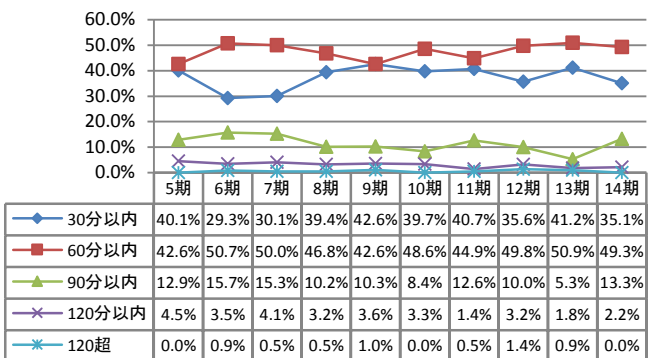
2 入学形態



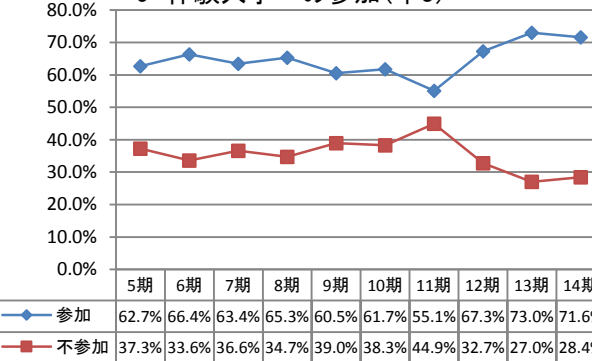
3 部活動



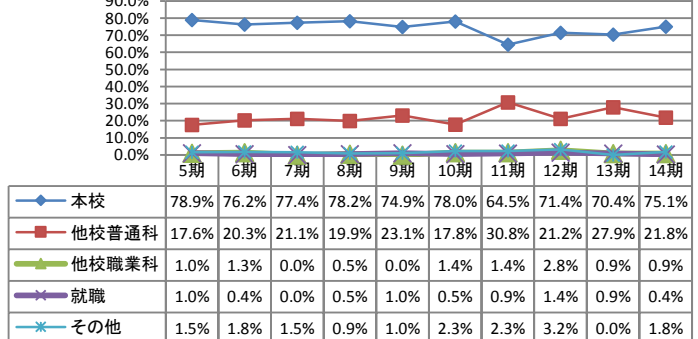
4 通学時間



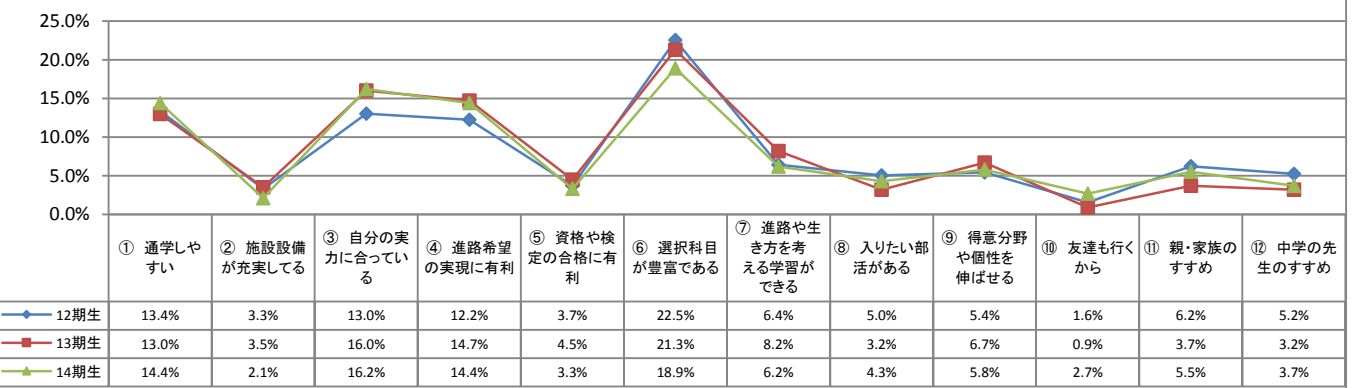
5 体験入学への参加(中3)

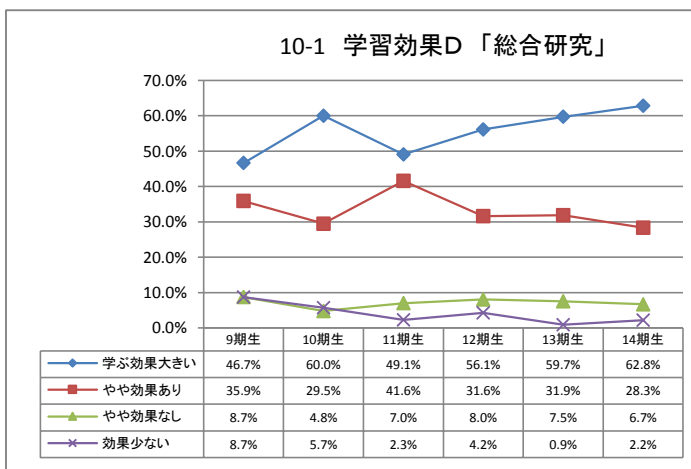
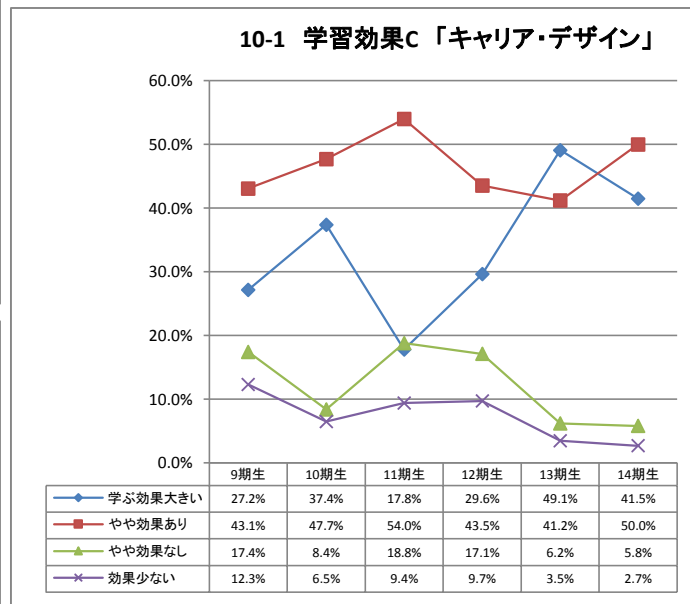
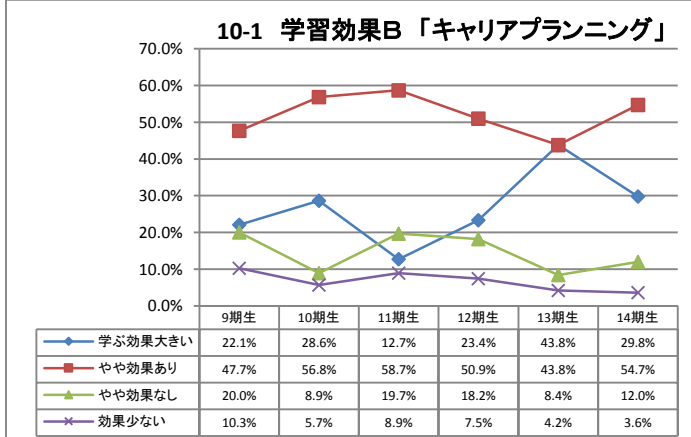
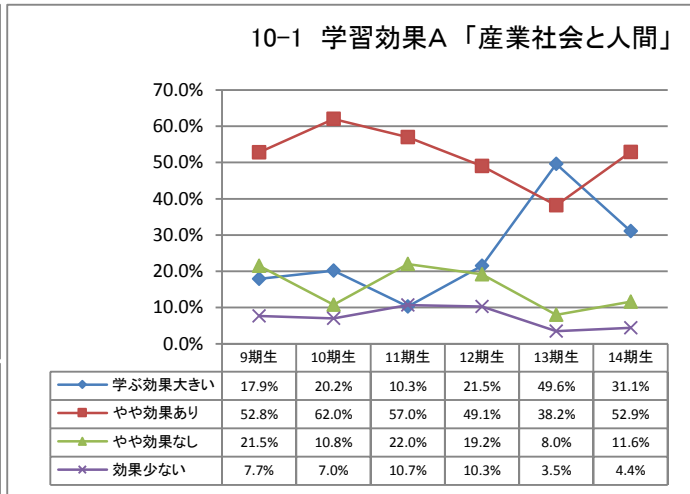
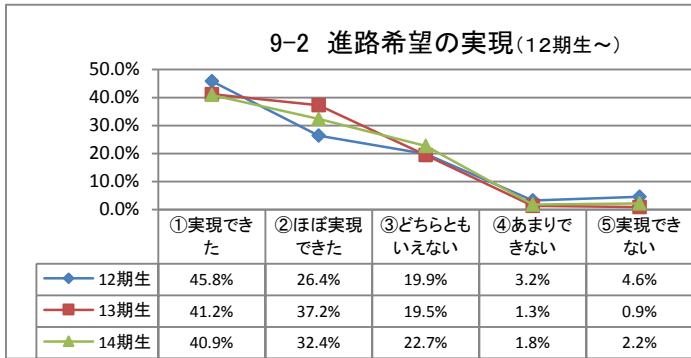
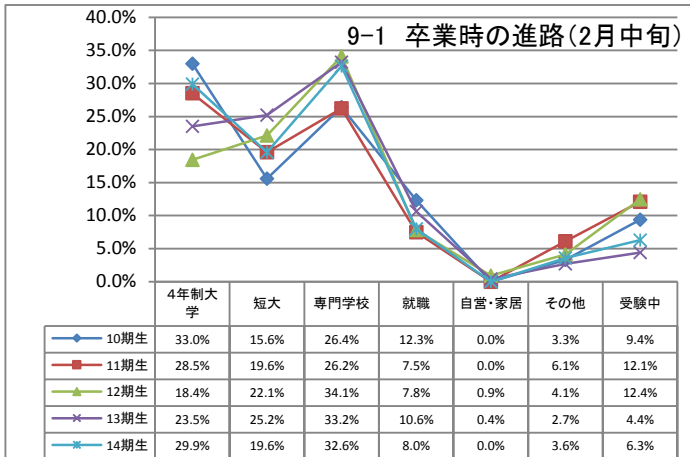
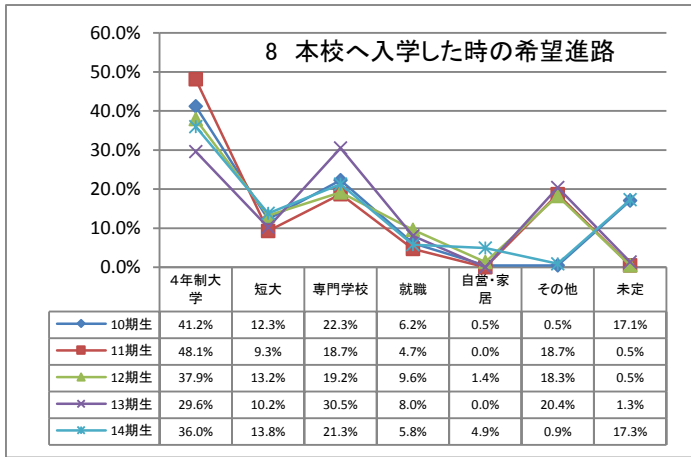


6 第一希望の進路(中3)

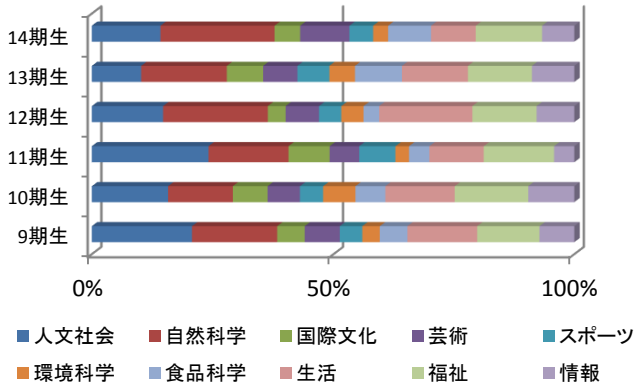


7 本校を選んだ理由(複数回答)

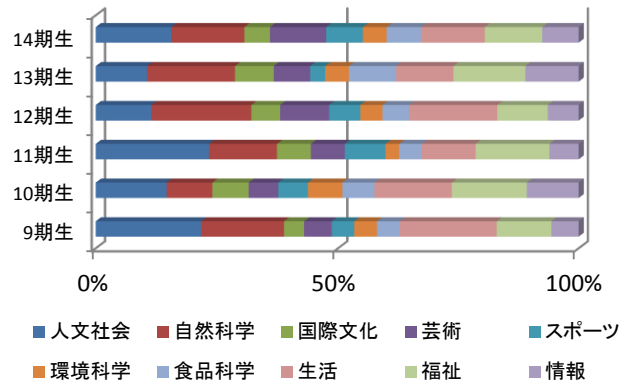




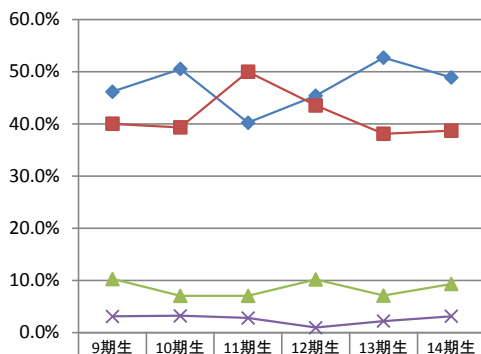
11 主に学習した系列① 2年次



11 主に学習した系列② 3年次

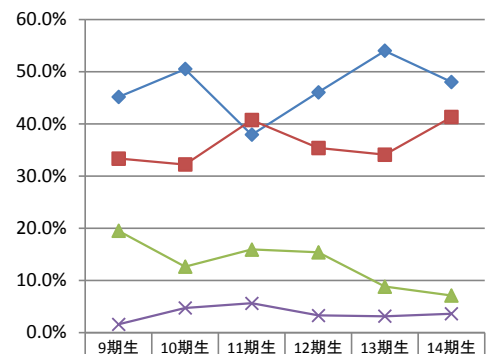


12 各自の2・3年次の時間割について
①興味・関心にあった時間割ができた



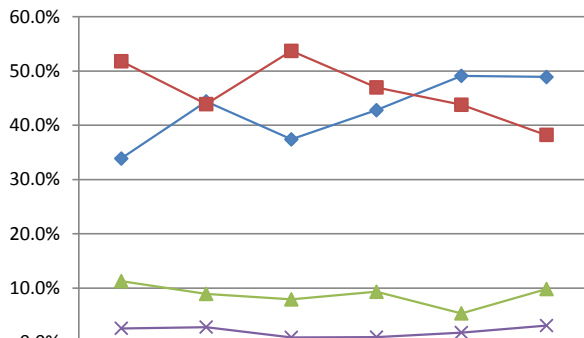
	9期生	10期生	11期生	12期生	13期生	14期生
あてはまる	46.2%	50.5%	40.2%	45.4%	52.7%	48.9%
だいたいあてはまる	40.0%	39.3%	50.0%	43.5%	38.1%	38.7%
あまりあてはまらない	10.3%	7.0%	7.0%	10.2%	7.1%	9.3%
あてはまらない	3.1%	3.2%	2.8%	0.9%	2.2%	3.1%

12 各自の2・3年次の時間割について
②進路希望の実現に役立った



	9期生	10期生	11期生	12期生	13期生	14期生
あてはまる	45.1%	50.5%	37.9%	46.0%	54.0%	48.0%
だいたいあてはまる	33.3%	32.2%	40.7%	35.3%	34.1%	41.3%
あまりあてはまらない	19.5%	12.6%	15.9%	15.3%	8.8%	7.1%
あてはまらない	1.5%	4.7%	5.6%	3.3%	3.1%	3.6%

12 各自の2・3年次の時間割について
③確かな学力を身につけることができた

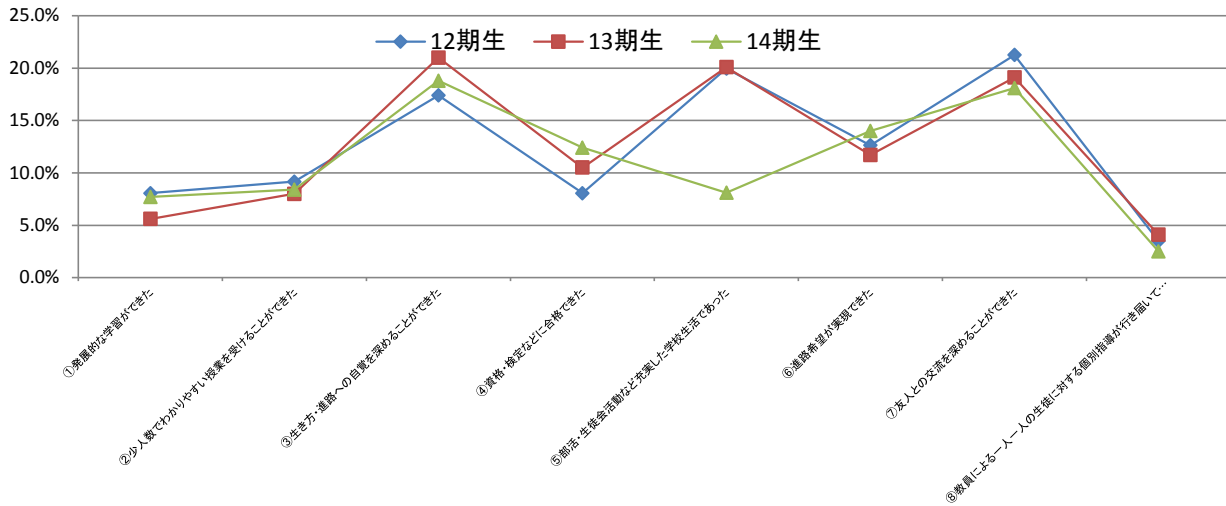


	9期生	10期生	11期生	12期生	13期生	14期生
あてはまる	33.8%	44.4%	37.4%	42.8%	49.1%	48.9%
だいたいあてはまる	51.8%	43.9%	53.7%	47.0%	43.8%	38.2%
あまりあてはまらない	11.3%	8.9%	7.9%	9.3%	5.3%	9.8%
あてはまらない	2.6%	2.8%	0.9%	0.9%	1.8%	3.1%

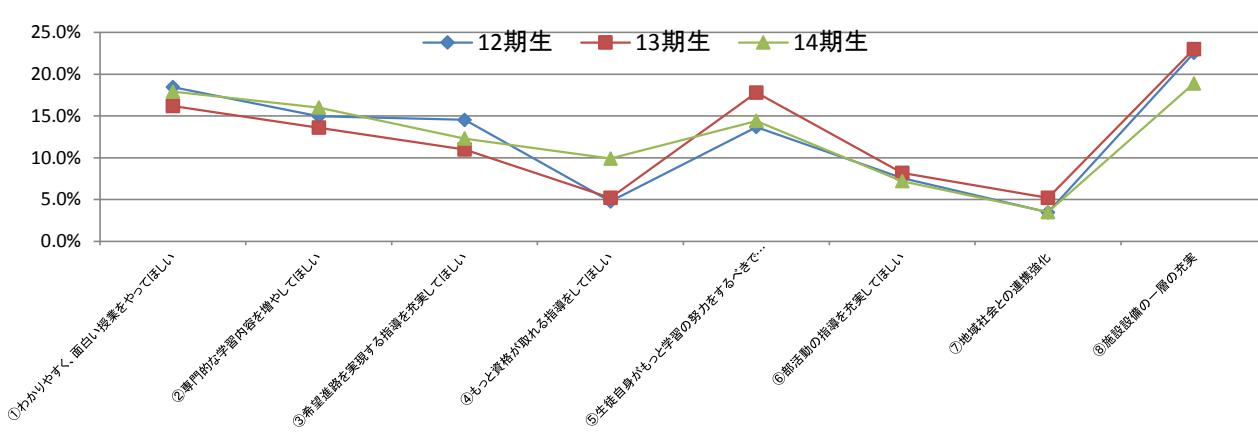
10-2 就業体験(1年次)の効果

	①はい	②いいえ
A卒業後の進路と関連している	46.7%	53.3%
B事前事後学習で学んだことが多い	83.6%	16.4%
C体験を通じ自分の適性がわかった	74.2%	25.8%
D体験がきっかけで進路希望に変化	40.4%	59.6%

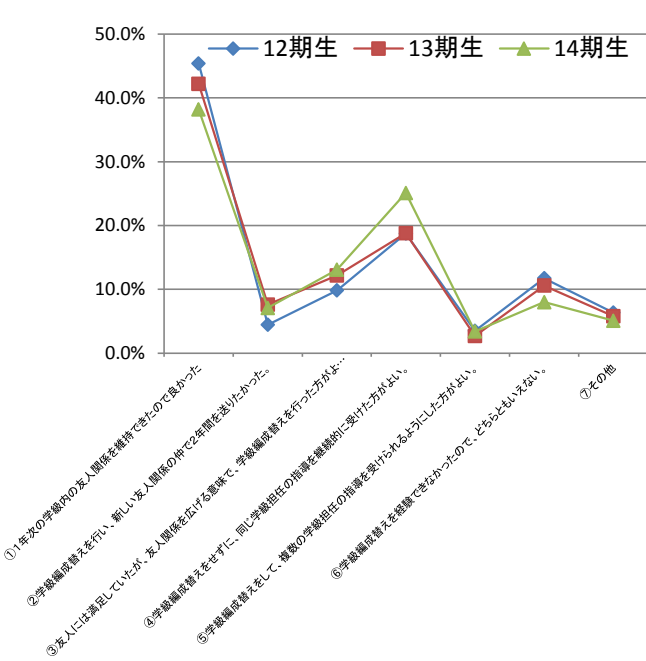
13 本校での3年間を振り返って(複数回答)



14 本校の発展のために望むこと(複数回答)



15 クラス替えについて(複数回答)



16 3年間の満足度

