

# 高 学校要覧

2021 年度（令和 3 年度）



## 長野県伊那北高等学校

〒396-8558 長野県伊那市山寺 2165 番地

電話 0265-72-2221（代）

F A X 0265-76-8969

<http://www.nagano-c.ed.jp/ina>

# 校歌

作詞 藤村 作  
作曲 福井直秋

一、朝日の光空に充ち

消えざる雪に輝けば

高きを我に學べよと

天そくり立つ駒ヶ岳

二、静かにくだる黄昏の

伊那の大野をこめ行けば

潔きを我にならへよと

地に天龍の水の音

三、すぐれし風景山川の

生命を受けし伊那人の

誇りは高く名に響く

仁科五郎と天山と

四、雄心強く振りおこし

天真の姿あらはして

古へ人に山川に

たぐへて行かむ我が友よ

小澤大明 監

## 校 歌

藤村 作 作詞  
福井直秋 作曲

一、ア サヒーノー ヒカ リ ソ ラニーミー チ  
二、し ずかーにー く だ る た そがーれー の  
キー エーザ ルの ユウキニ カガーヤケバ  
ばいーなの おーのを こめーゆ け  
タカキヲ ワーレーニ マナベヨト  
きよきを わーれーに ならへよと  
アマソソリ ーター ツ コマーガタケ  
ちにてん りゅうの のみずーのお けと

### 校歌の由来

大正 15 年晩秋、伊那中学校三回生が募金活動をして資金を集め、当時の甲田作衛校長に校歌の制定を嘆願。その行為に感激した甲田校長が上京し、広島高等師範学校時代の恩師である東京帝国大学の藤村<sup>つぐる</sup>作教授に校歌を依頼。その申し出を快諾した藤村は、さっそく伊那を訪れ、伊那中で講演を行った。作曲は藤村と家族ぐるみのつきあいのあった福井直秋。福井は昭和 4 年武蔵野音楽学校（武蔵野音楽大学）を設立し、学長を務めた人物。この二人によって 1 年をかけて作られた校歌は、昭和 2 年 11 月に伊那中へ送り届けられた。

## 目 次

### 校 歌・校歌の由来

1. 教 育 目 標	1
2. 沿 革 概 要	1
3. 歴 代 校 長	3
4. 施 設 概 要	3
5. 2021年度主要行事予定	4
6. 学 校 徴 収 金	4
7. 教 育 課 程	5
8. 職 員	(1) 職 員 数 1 1
	(2) 職員名簿 1 1
	(3) 校務分掌組織 1 3
9. 生 徒	(1) 募集定員 1 4
	(2) 生 徒 数 1 4
	(3) 通学状況 1 4
	(4) 出身中学別、市町村別生徒数 1 5
	(5) 部活動・その他の活動状況 1 6
10. 進 路	(1) 進路指導計画 1 7
	(2) 令和2年度卒業生進路 1 8
	(3) 過去3年間の大学合格者数 1 8
11. 校 舎 配 置 図	2 2
12. 学 校 配 置 図	2 2
13. 年 間 行 事 予 定 表	2 3
日 課 表 ・ 校 章 の 由 来	2 4

## 1. 伊那北高校の教育目標

本校の設立は大正9年。まもなくして校章と校歌の制定をみた。校章は「ペンは剣より強し」の理想のもと、二つのペンを交差させるものとなった。この平和を希求する理念は戦後の憲法・教育基本法の本質と繋がり一層の重みを持つ内容となっている。クロスペンは同時に学業に励むことを求めている。校歌の中で謳われる「天真（まこと）」とは、真理を探究し正義を求め、幅広い人格の形成を目指すもので、南校舎玄関の「天真」の像はその理想の実現を願って建てられたものである。

生徒の生活指針においては、昭和26年の「生徒手帳」の中で「真理と正義のもと躍如として学業にいそしむ」との自覚が示され、46年の生徒総会で「制服の自由化について」と題し、「このわれわれの得た意義のある自由を擁護するため、(中略)、われわれの自覚の退化と自由化当時の真の意図の忘却とを防止する努力がなされなければならない。」と宣言された。この両者の中にその基調を求めることができる。

以上をふまえ、本校の教育目標は次のように具体化される。

1. 平和を希求し、真理と正義を探求する資質を養う
2. 躍如として学業にいそしむ
3. 自主・自立の精神を養い、個性の伸長をはかる
4. 自由と責任を重んじ、努力を惜しまない態度を養う

## 2. 沿革概要

大正	8年	12月	長野県伊那中学校設置認可
	9年	4月	伊那尋常小学校校舎を一部借用し開校 初代校長高野圭一就任
	12年	12月	校舎落成
昭和	22年	4月	新学制実施に伴い、長野県伊那中学校併設中学校を設置 高校初代校長宇野良知就任
	23年	3月	長野県伊那中学校30年の歴史を閉じる
		4月	長野県伊那北高等学校開校 P T A 結成
	24年	3月	併設中学を廃止
		4月	生徒会設立
	25年	3月	旧柔道場を改造して図書館を設置
	30年	8月	野球部甲子園出場（以降、31年、36年出場）
	32年	5月	校舎2棟、宿直室等焼失
	33年	9月	3階建て鉄筋校舎（現中校舎）竣工
	34年	9月	新校舎落成・創立40周年記念式典挙行
	37年	4月	新体育館（現小体育館）竣工
		10月	校舎復興・体育館落成記念式典挙行
	38年	9月	急増対策校舎1棟竣工
	43年	10月	創立50周年記念・管理校舎及び付属施設落成記念式典挙行
	44年	7月	浄化装置つき新プール竣工
	46年	4月	制服を自由化
	53年	11月	グラウンド拡張工事着工し、翌年3月に竣工、庭球コート2面完成
	54年	12月	陸上競技部駅伝大会優勝、全国駅伝大会京都大会に出場 （以降、55年、56年と3回連続出場）
	58年	4月	同窓会館「伊那薫ヶ丘会館」落成
	58年	8月	格技室竣工
	60年	11月	4階建混合教室（北校舎）竣工

	61年	8月	将棋部女子団体全国優勝（以降平成2年から9年まで連続8回全国優勝） 大体育館竣工
	62年	1月	弓道場・クラブ練習室・部室棟竣工
		3月	合宿所竣工
平成	元年	7月	校舎北側テニスコート完成
	2年	3月	東側通学路改修工事竣工
		9月	『長野県伊那中学校・伊那北高等学校七十年史』刊行
		10月	創立70周年記念式典挙行
	4年	3月	音楽部長野県芸術文化使節団としてオーストラリア派遣
	5年	4月	理数科開設・理数科新入生40名
	6年	8月	陸上部男子競歩5000m全国競歩大会優勝
	7年	10月	創立70周年継続事業、鎮魂碑除幕式
	9年	1月	スケート女子500mインターハイ全国優勝(2連勝)国体少年女子500m優勝
		4月	65分授業導入 5限日課に変更
		12月	中校舎大改修工事竣工
	10年	4月	生徒募集定員320名に増(入学者322名)
		8月	将棋部女子団体全国4位
	11年	4月	生徒募集定員280名に減(入学者286名)
	12年	8月	将棋部女子団体優勝10回目
		10月	創立80周年記念式典挙行
	13年	8月	将棋部 女子団体全国大会準優勝
	14年	4月	2学期制に移行
	15年		クロスペン・アカデミー始まる
	19年		写真部 全国総合文化祭出場 全国最優秀賞受賞
	20年		全国総合文化祭 写真部 最優秀賞(文部科学大臣賞)受賞
	21年		英語ディベート大会全国優勝、世界大会(ドーハ)出場
	22年	5月	英語ディベート大会全国3位
			「高志館」竣工
		10月	創立90周年記念式典挙行
	23年		英語ディベート全国大会3位
		1月	英語ディベート世界大会(南アフリカ共和国)出場
	24年		フェンシング部 ジュニアオリンピック優勝(女子)
		10月	「女子トイレ」竣工
	25年		全国総合体育大会 フェンシング部(個人男女準優勝)
			英語部 ディベート全国大会準優勝
	27年	8月	南校舎耐震工事
	28年	5月	中庭改修工事
		1月	弓道場の場改修工事
	29年	7月	全HR教室に扇風機設置
		8月	全HR教室にICT機器導入
	30年		55分授業導入 6限日課に変更
			JICAエッセイコンテスト 文部科学大臣賞受賞
令和	2年	3月	1,2年HR教室等に無線LAN整備
		5月	全HR教室等に空調設備(エアコン)設置
	3年	2月	南校舎・中校舎間渡り廊下、昇降口耐震工事(渡り廊下2階減築)
			3年HR教室・特別教室に無線LAN整備

令和3年3月現在卒業生数(旧制中学、併設中学校卒業生等を含む)

◇男子18,000名 ◇女子5,685名(総計23,685名)

### 3. 歴代校長

代	氏名	就任～退任	代	氏名	就任～退任
初代	高野 圭一	大正 9 年 2 月～ 大正 12 年 4 月	第 18 代 (高 11 代)	小島 正人	昭和 56 年 4 月～ 昭和 59 年 3 月
第 2 代	星野 政吉	大正 12 年 7 月～ 大正 15 年 4 月	第 19 代 (高 12 代)	森下 正夫	昭和 59 年 4 月～ 昭和 61 年 3 月
第 3 代	甲田 作衛	大正 15 年 4 月～ 昭和 6 年 7 月	第 20 代 (高 13 代)	斉藤 和男	昭和 61 年 4 月～ 昭和 63 年 3 月
第 4 代	佐藤 貞治	昭和 6 年 7 月～ 昭和 10 年 9 月	第 21 代 (高 14 代)	武田 良實	昭和 63 年 4 月～ 平成 3 年 3 月
第 5 代	丸山 亀之助	昭和 10 年 9 月～ 昭和 15 年 3 月	第 22 代 (高 15 代)	唐木 近一	平成 3 年 4 月～ 平成 7 年 3 月
第 6 代	井上 弥人	昭和 15 年 4 月～ 昭和 17 年 3 月	第 23 代 (高 16 代)	上平 慶治	平成 7 年 4 月～ 平成 9 年 3 月
第 7 代	給田 茂太郎	昭和 17 年 3 月～ 昭和 22 年 6 月	第 24 代 (高 17 代)	北原 明	平成 9 年 4 月～ 平成 12 年 3 月
第 8 代 (高初代)	宇野 良知	昭和 22 年 6 月～ 昭和 23 年 6 月	第 25 代 (高 18 代)	原 幹夫	平成 12 年 4 月～ 平成 15 年 3 月
第 9 代 (高 2 代)	平林 圭介	昭和 24 年 4 月～ 昭和 27 年 3 月	第 26 代 (高 19 代)	柳澤 厚	平成 15 年 4 月～ 平成 16 年 3 月
第 10 代 (高 3 代)	太田 勇愛	昭和 27 年 4 月～ 昭和 29 年 3 月	第 27 代 (高 20 代)	田中 秀憲	平成 16 年 4 月～ 平成 18 年 3 月
第 11 代 (高 4 代)	淡中 益郎	昭和 29 年 4 月～ 昭和 34 年 3 月	第 28 代 (高 21 代)	千村 重平	平成 18 年 4 月～ 平成 20 年 3 月
第 12 代 (高 5 代)	伝田 恒夫	昭和 34 年 4 月～ 昭和 37 年 3 月	第 29 代 (高 22 代)	松山 敏彦	平成 20 年 4 月～ 平成 24 年 3 月
第 13 代 (高 6 代)	埋橋 朝賢	昭和 37 年 4 月～ 昭和 43 年 3 月	第 30 代 (高 23 代)	岩崎 靖	平成 24 年 4 月～ 平成 25 年 3 月
第 14 代 (高 7 代)	塚田 元好	昭和 43 年 4 月～ 昭和 45 年 3 月	第 31 代 (高 24 代)	澤井 淳	平成 25 年 4 月～ 平成 28 年 3 月
第 15 代 (高 8 代)	千村 保	昭和 45 年 4 月～ 昭和 47 年 3 月	第 32 代 (高 25 代)	今井 秀幸	平成 28 年 4 月～ 平成 30 年 3 月
第 16 代 (高 9 代)	加藤 裕	昭和 47 年 4 月～ 昭和 52 年 3 月	第 33 代 (高 26 代)	斉藤 則章	平成 30 年 4 月～ 平成 31 年 3 月
第 17 代 (高 10 代)	三浦 宏	昭和 52 年 4 月～ 昭和 56 年 3 月	第 34 代 (高 27 代)	埋橋 浩	平成 31 年 4 月～

### 4. 施設概要

(1) 校地	校舎敷地	18,123.00 m <sup>2</sup>
	運動場	22,211.61 m <sup>2</sup>
	合計	40,334.61 m <sup>2</sup>
	学校林	59,400.00 m <sup>2</sup> (同窓会経営)
(2) 校舎	校舎建面積	7,483.99 m <sup>2</sup>
	床延べ面積	12,281.65 m <sup>2</sup>
(3) 職員住宅		22 戸
(4) 在所位置	北緯	35 度 50 分 38 秒
	東経	137 度 57 分 54 秒
	標高	680.94 メートル

## 5. 2021年度 主要行事予定

月	行 事 予 定
4	5 始業式 6 入学式 7 課題テスト(2,3年)・対面式 9 身体測定 15・16 クラブ結成式 17 クロスペン講演会 22 生徒総会 24 P T A理事会 27 春期クラスマッチ
5	8 P T A総会 5/17~6/4 教育実習 20 ペン祭生徒総会 20~28 面談週間 27 実習生と語る会(1年)・P T S(3年)
6	1 芸術鑑賞 14~17 第1回考査 18 100周年記念コンサート
7	2~4 ペン祭 15~21 懇談会 7/22~8/22 夏期休業
8	2 中学生体験入学 23 課題テスト(1,2年) 26 卒業生と語る会(3年) 28 入試説明会
9	10 合唱コンクール 11 入試説明会 16~22 第2回考査 24 終始業式 28 クラスマッチ 30 生徒総会
10	9 100周年記念式典 14 生徒総会 14~22 面談週間 21 P T S(2年) 28 P T S(1年) 29 強歩大会
11	10~12 研修旅行(2年) 11/29~12/2 最終考査(3年)・第3回考査(1,2年)
12	面接月間 12/3~1/14 I期特編(3年) 12/25~1/5 年末年始休業
1	6 課題テスト(1,2年) 15・16 大学入学共通テスト 17 自己採点(3年) 18~28 II期特編(3年) 29 課題研究発表会(1,2年)
2	8 前期選抜 19 P T A理事会 21~25 第4回考査(1,2年)
3	2 卒業式 9 後期選抜 23 終業式 25 新入生オリエンテーション

## 6. 学校徴収金 (年額)

P T A					生徒会費	代 表 派遣費	納入合計
会 費	日本スポ	高体連	高文連	県P T A			
4,585円	1,745円	500円	490円	180円	3,000円 (4,000円)	4,000円	14,500円 (15,500円)

※ ( ) 内は、生徒会入会金1,000円を加えた新1学年の金額です。

7. 教育課程

教育課程表

(平成31年度入学生適用)

学校番号 58		伊那北高等学校 全日制 普通科											
教科	科目	標準 単位数	1年	2年			3年				合計	備 考	
			必修	A	選択	B	A	選択	B	選択			
国 語	国 語 総 合	4	5									5	
	現 代 文 A	2							2		2	2	
	現 代 文 B	4		2		2	3		2		2	4,5	
	古 典 A	2							2		2	2	
	古 典 B	4		3		3	3		2		2	5,6	
地 理 歴 史	世 界 史 B	4	3									3	
	日 本 史 B	4		3	③	3	③					3	
	地 理 B	4		3		3						3	
	* 世 界 史 探 究							4	4	4		4	
	* 日 本 史 探 究							4	④	4	④	4	
	* 地 理 探 究							4	4	4		4	
公 民	現 代 社 会	2	2									2	
	倫 理	2			2						④	2	
	政 治 ・ 経 済	2						2	2			2	
	* 倫 理 探 究							2				2	
	* 政 治 ・ 経 済 探 究								2			2	
数 学	数 学 I	3	3									3	
	数 学 II	4		4		4						4	
	数 学 III	5									5	5	
	数 学 A	2	3									3	
	数 学 B	2		2		2						2	
	* 数 学 研 究 I							3,4		4		3,4	
	* 数 学 研 究 II							3		3,4		3,4	
理 科	物 理 基 礎	2				2						2	
	化 学 基 礎	2	2									2	
	生 物 基 礎	2	2									2	
	地 学 基 礎	2		2								2	
	物 理	4				2	②			4	④	6	
	化 学	4				2				4		6	
	生 物	4				2				4		6	
	* 理 科 探 究			2								2	
	* 化 学 探 究							2				2	
	* 生 物 探 究							2	④			2	
* 地 学 探 究							2				2		
保 健 体 育	体 育	7~8	2	3		3	3			3		8	
	保 健	2	1	1		1						2	
芸 術	音 楽 I	2	2		2			2		2		2	2年次に選択するIを 付した科目は、1年次 履修していないものと する。同様に3年次の 選択においても履修し た科目の再履修は出来 ない。
	音 楽 II	2			2			2		2		2	
	音 楽 III	2						2		2		2	
	美 術 I	2	2		2	②		2	②	2	②	2	
	美 術 II	2			2			2		2		2	
	美 術 III	2						2		2		2	
外 国 語	コ ミ ュ ニ ケ ー シ ョ ン 英 語 I	3	4									4	
	コ ミ ュ ニ ケ ー シ ョ ン 英 語 II	4		4		4						4	
	コ ミ ュ ニ ケ ー シ ョ ン 英 語 III	4					4		4			4	
	英 語 表 現 I	2	2									2	
	英 語 表 現 II	4		2		2	2		2			4	
	英 語 会 話	2						2				2	
	* 英 語 総 合				2							2	
	* 英 語 探 究							2		2		2	
* プ ラ ク テ ィ カ ル ・ ラ イ テ ィ ン グ								2			2		
家 庭	家 庭 基 礎	2	2									2	
	* ラ イ フ デ ザ イ ン								2		2	2	
情 報	情 報 の 科 学	2		2		2						2	
各教科・科目の単位数計				33	30	2	32	19	14	25	8	98	
[ 総合的な探究の時間 ]			3~6	1		1			1			3	
ホ ー ム ル ー ム 活 動			3	1		1			1			3	

注1 \*は学校設定科目。 注2 Aは文系必修・Bは理系必修。 注3 2年次の「物理」においては「物理基礎」履修後に履修する。



教 育 課 程 表

(平成31年度入学生適用)

学校番号		58		伊那北高等学校 全日制			理数科	
教 科	科 目	標 準 単 位 数	1 年	2 年	3 年	合 計	備 考	
			必 修	必 修	必 修			
各 学 科 に 共 通 す る 各 教 科 ・ 科 目	国 語	国語総合	4	5			5	
		現代文B	4		2	2	4	
		古典B	4		2	2	4	
	地 理 歴 史	世界史A	2	2			2	
		世界史B	4			4	4	
		日本史B	4		3	③	3	
		地 理 B	4		3		④	3
		*日本史探究				4	4	
		*地理探究				4	4	
	公 民	現代社会	2	2			2	
		倫理	2					
		政治・経済	2			2	2	
		*政治・経済探究				2	2	
	保 健 体 育	体 育	7~8	2	2	3	7	
		保 健	2	1	1		2	
	芸 術	音 楽 I	2	2	②		2	
		美 術 I	2	2			2	
	外 国 語	コミュニケーション英語Ⅰ	3	4			4	
		コミュニケーション英語Ⅱ	4		4		4	
		コミュニケーション英語Ⅲ	4			4	4	
		英語表現Ⅰ	2	2			2	
		英語表現Ⅱ	4		2	2	4	
	家 庭	家庭基礎	2	2			2	
情 報	情報の科学	2	1	1		2		
普通教科・科目の単位数計				23	17	17	57	
主 開 設 さ れ る 各 専 門 学 科 に お い て	[理数]	理数数学Ⅰ	4~8	6			6	
		理数数学Ⅱ	7~14		7	3	10	
		理数数学特論	2~6			5	5	
		理数物理	3~10		4	4	④	4,8
		理数化学	3~10	4		4		8
		理数生物	3~10		4	4	4,8	
		課題研究	1~6	1	2		3	
専門教科・科目の単位数計				11	17	16	44	
各教科・科目の単位数計				34	34	33	101	
[総合的な探究の時間]			3~6					
ホームルーム活動			3	1	1	1	3	

注1 \*は学校設定科目。

注2 「総合的な探究の時間」については専門学科 [理数] の科目である「課題研究」で代替。

教育課程表

(令和2年度入学生適用)

学校番号 58		伊那北高等学校 全日制 普通科											
教科	科目	標準 単位数	1年	2年			3年				合計	備 考	
			必修	A	選択	B	A	選択	B	選択			
国 語	国 語 総 合	4	5									5	
	現 代 文 A	2							2		2	2	
	現 代 文 B	4		2		2	3		2		2	4,5	
	古 典 A	2							2		2	2	
	古 典 B	4		3		3	3		2		2	5,6	
地 理 歴 史	世 界 史 B	4	3									3	
	日 本 史 B	4		3	③	3	③					3	
	地 理 B	4		3		3						3	
	* 世 界 史 探 究							4	4	4		4	
	* 日 本 史 探 究							4	④	4	④	4	
	* 地 理 探 究							4	4	4		4	
公 民	現 代 社 会	2	2									2	
	倫 理	2			2						④	2	
	政 治 ・ 経 済	2						2	2			2	
	* 倫 理 探 究							2				2	
	* 政 治 ・ 経 済 探 究								2			2	
数 学	数 学 I	3	3									3	
	数 学 II	4	1	4		4						5	
	数 学 III	5									5	5	
	数 学 A	2	2									2	
	数 学 B	2		2		2						2	
	* 数 学 研 究 I							3,4		4		3,4	
	* 数 学 研 究 II							3		3,4		3,4	
理 科	物 理 基 礎	2				2						2	
	化 学 基 礎	2	2									2	
	生 物 基 礎	2	2									2	
	地 学 基 礎	2		2								2	
	物 理	4				2	②			4	④	6	
	化 学	4				2				4		6	
	生 物	4				2				4		6	
	* 理 科 探 究			2								2	
	* 化 学 探 究							2				2	
	* 生 物 探 究							2	④			2	
* 地 学 探 究							2				2		
保 健 体 育	体 育	7~8	2	3		3	3			3		8	
	保 健	2	1	1		1						2	
芸 術	音 楽 I	2	2		2			2		2		2	2年次に選択するIを 付した科目は、1年次 履修していないものと する。同様に3年次の 選択においても履修し た科目の再履修は出来 ない。
	音 楽 II	2			2			2		2		2	
	音 楽 III	2						2		2		2	
	美 術 I	2	2		2	②		2	②	2	②	2	
	美 術 II	2			2			2		2		2	
	美 術 III	2						2		2		2	
外 国 語	コ ミ ュ ニ ケ ー シ ョ ン 英 語 I	3	3									3	
	コ ミ ュ ニ ケ ー シ ョ ン 英 語 II	4		4		4						4	
	コ ミ ュ ニ ケ ー シ ョ ン 英 語 III	4					4		4			4	
	英 語 表 現 I	2	2									2	
	英 語 表 現 II	4		2		2	2		2			4	
	英 語 会 話	2						2				2	
	* 英 語 総 合				2							2	
	* 英 語 探 究							2		2		2	
* プ ラ ク テ ィ カ ル ・ ラ イ テ ィ ン グ								2			2		
家 庭	家 庭 基 礎	2	2									2	
	* ラ イ フ デ ザ イ ン							2		2		2	
情 報	情 報 の 科 学	2		2		2						2	
各教科・科目の単位数計			32	30	2	32	19	14	25	8		97	
[ 総合的な探究の時間 ]		3~6	1		2				0			3	
ホームルーム活動		3	1		1				1			3	

注1 \*は学校設定科目。 注2 Aは文系必修・Bは理系必修。 注3 2年次の「物理」においては「物理基礎」履修後に履修する。

教 育 課 程 表

(令和2年度入学生適用)

学校番号		58		伊那北高等学校 全日制			理数科	
教 科	科 目	標 準 単位数	1年	2年	3年	合計	備考	
			必修	必修	必修			
各 学 科 に 共 通 す る 各 教 科 ・ 科 目	国語	国語総合	4	5			5	
		現代文B	4		2	2	4	
		古典B	4		2	2	4	
	地理歴史	世界史A	2	2			2	
		世界史B	4			4	4	
		日本史B	4		3		3	
		地理B	4		3		3	
		*日本史探究				4	4	
		*地理探究				4	4	
	公 民	現代社会	2	2			2	
		倫理	2					
		政治・経済	2			2	2	
		*政治・経済探究				2	2	
	保健体育	体 育	7~8	2	2	3	7	
		保 健	2	1	1		2	
	芸 術	音 楽 I	2	2			2	
		美 術 I	2	2			2	
	外 国 語	コミュニケーション英語Ⅰ	3	3			3	
		コミュニケーション英語Ⅱ	4		4		4	
		コミュニケーション英語Ⅲ	4			4	4	
		英語表現Ⅰ	2	2			2	
		英語表現Ⅱ	4		2	2	4	
	家 庭	家庭基礎	2	2			2	
情 報	情報の科学	2	1	1		2		
普通教科・科目の単位数計				22	17	17	56	
主 開 設 さ れ る 各 専 門 学 科 に お い て	[理数]	理数数学Ⅰ	4~8	6			6	
		理数数学Ⅱ	7~14		7	3	10	
		理数数学特論	2~6			5	5	
		理数物理	3~10		4	4	4,8	
		理数化学	3~10	4		4	8	
		理数生物	3~10		4	4	4,8	
		課題研究	1~6	1	2		3	
専門教科・科目の単位数計				11	17	16	44	
各教科・科目の単位数計				33	34	33	100	
[総合的な探究の時間]			3~6					
ホームルーム活動			3	1	1	1	3	

注1 \*は学校設定科目。

注2 「総合的な探究の時間」については専門学科 [理数] の科目である「課題研究」で代替。

教育課程表

(令和3年度入学生適用)

学校番号 58		伊那北高等学校 全日制 普通科												
教科	科目	標準 単位数	1年	2年			3年				合計	備 考		
			必修	A	選択	B	A	選択	B	選択				
国 語	国 語 総 合	4	5									5		
	現 代 文 A	2							2		2	2		
	現 代 文 B	4		2		2	2			2		4		
	古 典 A	2							2		2	2		
	古 典 B	4		3		3	3			2		5,6		
地 理 歴 史	世 界 史 B	4	3									3		
	日 本 史 B	4		3	③	3	③					3		
	地 理 B	4		3		3						3		
	* 世 界 史 探 究							3	4		3		3,4	
	* 日 本 史 探 究							3	③	4	④	3		3,4
	* 地 理 探 究							3	4		3		3,4	
公 民	現 代 社 会	2	2									2		
	倫 理	2			2						③	2		
	政 治 ・ 経 済	2							2	2		2		
	* 倫 理 探 究								2			2		
	* 政 治 ・ 経 済 探 究									1		1		
数 学	数 学 I	3	3									3		
	数 学 II	4	1	4		4						5		
	数 学 III	5									5	5		
	数 学 A	2	2									2		
	数 学 B	2		2		2						2		
	* 数 学 研 究 I								3,4		4		3,4	
	* 数 学 研 究 II								3		3,4		3,4	
理 科	物 理 基 礎	2				2						2		
	化 学 基 礎	2	2									2		
	生 物 基 礎	2	2									2		
	地 学 基 礎	2		2								2		
	物 理	4				2	②				3	③	5	
	化 学	4				2					3		5	
	生 物	4				2					3		5	
	* 理 科 探 究			2									2	
	* 化 学 探 究								2				2	
	* 生 物 探 究								2		④		2	
* 地 学 探 究								2				2		
保 健 体 育	体 育	7~8	2	3		3	2			3		7,8		
	保 健	2	1	1		1						2		
芸 術	音 楽 I	2	2		2				2		2	2	2年次に選択する1を付した科目は、1年次履修していないものとする。同様に3年次の選択においても履修した科目の再履修は出来ない。	
	音 楽 II	2		②	2				2		2	2		
	音 楽 III	2			2				2		2	2		
	美 術 I	2	2		2	②			2	②	2	2		
	美 術 II	2			2				2		2	2		
	美 術 III	2							2		2	2		
外 国 語	コ ミ ュ ニ ケ ー シ ョ ン 英 語 I	3	3									3		
	コ ミ ュ ニ ケ ー シ ョ ン 英 語 II	4		4		4						4		
	コ ミ ュ ニ ケ ー シ ョ ン 英 語 III	4					4			4		4		
	英 語 表 現 I	2	2									2		
	英 語 表 現 II	4		2		2	2			2		4		
	英 語 会 話	2							2			2		
	* 英 語 総 合				2							2		
	* 英 語 探 究								2		2	2		
	* プ ラ ク テ ィ カ ル ・ ラ イ テ ィ ン グ								2			2		
家 庭	家 庭 基 礎	2	2									2		
	* ラ イ フ デ ザ イ ン								2		2	2		
情 報	情 報 の 科 学	2		2		2						2		
各教科・科目の単位数計				32	30	2	32	16	14	22	8	94		
[ 総合的な探究の時間 ]			3~6	1		2						3		
ホームルーム活動			3	1		1			1			3		

注1 \*は学校設定科目。 注2 Aは文系必修・Bは理系必修。 注3 2年次の「物理」においては「物理基礎」履修後に履修する。

教 育 課 程 表

(令和3年度入学生適用)

学校番号		58		伊那北高等学校 全日制			理数科	
教 科	科 目	標 準 単位数	1年	2年	3年	合計	備考	
			必修	必修	必修			
各 学 科 に 共 通 す る 各 教 科 ・ 科 目	国語	国語総合	4	5			5	
		現代文B	4		2	2	4	
		古典B	4		2	2	4	
	地理歴史	世界史A	2	2			2	
		世界史B	4			3	3	
		日本史B	4		3	③	3	
		地理B	4		3		③	3
		*日本史探究				3	3	
		*地理探究				3	3	
	公 民	現代社会	2	2			2	
		倫理	2					
		政治・経済	2			2	2	
		*政治・経済探究				1	1	
	保健体育	体 育	7~8	2	2	3	7	
		保 健	2	1	1		2	
	芸 術	音 楽 I	2	2	②		2	
		美 術 I	2	2			2	
	外 国 語	コミュニケーション英語Ⅰ	3	3			3	
		コミュニケーション英語Ⅱ	4		4		4	
		コミュニケーション英語Ⅲ	4			4	4	
		英語表現Ⅰ	2	2			2	
		英語表現Ⅱ	4		2	2	4	
	家 庭	家庭基礎	2	2			2	
情 報	情報の科学	2	1	1		2		
普通教科・科目の単位数計				22	17	16	55	
主 開 設 さ れ る 各 専 門 学 科 ・ 科 目 に お い て	[理数]	理数数学Ⅰ	4~8	6			6	
		理数数学Ⅱ	7~14		7	3	10	
		理数数学特論	2~6			5	5	
		理数物理	3~10		4	3	③	4,7
		理数化学	3~10	4		3		7
		理数生物	3~10		4	3	4,7	
		課題研究	1~6	1	2		3	
専門教科・科目の単位数計				11	17	14	42	
各教科・科目の単位数計				33	34	30	97	
[総合的な探究の時間]			3~6					
ホームルーム活動			3	1	1	1	3	

注1 \*は学校設定科目。

注2 「総合的な探究の時間」については専門学科 [理数] の科目である「課題研究」で代替。

## 8. 職員

### (1) 職員数

	校長	教頭	教諭	常勤講師	非常勤講師	養護教諭	実習教員	実習担当教諭	ALT	事務職員	学校司書	教務助手	校医	学校薬剤師	計
男	1	1	35	2	5					5			5	1	55
女			12		1	1	2	1	1	3	1	1	1		24
計	1	1	47	2	6	1	2	1	1	8	1	1	6	1	79

### (2) 職員名簿（校務分掌・その他）

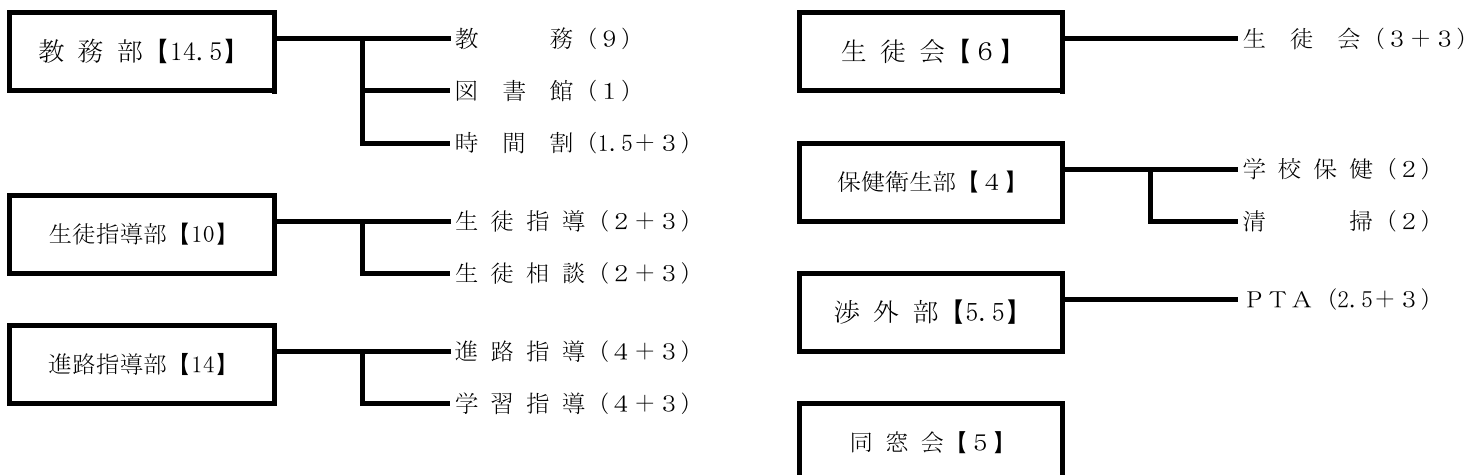
教科	職名	氏名	○：学年主任	○：係主任	○：委員長	○：正顧問
			担任	校務分掌	各種委員会	クラブ・生徒会顧問
校長	校長	埋橋 浩			○安全エコ, ○いじめ防止対策, 学校保健初任研, C P A, 研修棟管理, 100周年記念ビジョン検討	
教頭	教頭	山岡 久俊		生徒指導 生徒相談	○初任研, ○C P A, その他全ての委員会	
国語	教諭	蛭名 優太	3年B組正	学習指導	教育課程, 研修棟管理, いじめ防止対策	○男子バドミントン (運動部代表)
	教諭	黒岩 耕平	1年B組正	進路指導	学検, C P A, いじめ防止対策	野球
	教諭	河野 友美	1年E組副	学習指導	新学科設置検討, C P A, いじめ防止対策	水泳
	教諭	小山 剛史	3年A・B組副	○生徒会	安全エコ, 学校評価, いじめ防止対策 100周年記念, ビジョン検討	○卓球 ○執行, 評議会, 応援
	教諭	花戸 風美	2年E組正	生徒会	教科主任, いじめ防止対策	男子バスケットボール 合唱 ○選挙管理
	教諭	山崎 和也	3年C・D組副	○進路指導	予算・施設, 学校評価, いじめ防止対策 ビジョン検討	○軽音楽
	教諭	若林 万葉	2年D組副	P T A	いじめ防止対策	○女子テニス ○刊行
社会	教諭	大槻 智哉	2年B組正	学習指導	いじめ防止対策	○フェンシング 会誌編集
	教諭	菊池 大輔	3年A組副	図書館	教育課程, いじめ防止対策	陸上 ○図書
	教諭	田中 学歩	1年E・F組副	○生徒指導	新学科設置検討, 学校評価 いじめ防止対策, 特別支援, ビジョン検討	○野球 ○興風
	教諭	西澤 宏紀	1年E組正	生徒指導	○予算・施設, いじめ防止対策	男子バドミントン 軽音楽
	教諭	松澤 保隆	2年B組副	○時間割	○教科主任, いじめ防止対策, 100周年記念	○弦楽
	教諭	望月 映	○3年A組正	P T A	学検, 理数科, いじめ防止対策, 特別支援	男子テニス
	教諭	山内 大作		清掃		弦楽
	非常勤講師	伊藤 匡				
数学	教諭	浦野 貴之	2年C組副	教務	住宅, いじめ防止対策	女子バスケットボール ○囲碁
	教諭	岡村 祐一	3年F組正	時間割	予算・施設, 理数科, いじめ防止対策	○女子バスケットボール
	教諭	齋藤 仁美	2年学年付副	○教務	学検, ○学校評価, 初任研, いじめ防止対策 100周年記念, ビジョン検討	弓道
	教諭	島岡 純司	3年E組副	進路指導	いじめ防止対策	○女子バドミントン
	教諭	武田 光典	2年A組正	時間割	教科主任, 初任研, いじめ防止対策	野球
	教諭	中山 賢二	1年F組正	学習指導	教育課程, 新学科設置検討, 理数科 いじめ防止対策	○男女ソフトテニス

数学	教諭	松澤 一弘	3年A・B組副	教務	○学検, いじめ防止対策	男子ソフトテニス, 将棋
	教諭	宮本 嘉明	1年D組副	生徒指導 (上伊那高等学校生徒指導事務局長)	学検, いじめ防止対策	○男子バスケットボール 興風
	非常勤講師	有賀 智秀				
理科	教諭	赤羽 俊典		清掃		○漫画 清掃
	教諭	安達 隆太	3年F組副	○理数科 学習指導	教科主任, 初任研, 理数科, いじめ防止対策 ビジョン検討	○将棋, ○物理
	教諭	伊東 淳	1年F組副	進路指導	学検, C P A, いじめ防止対策	サッカー, 吹奏楽
	教諭	大石 英一	3年E・F組副	教務 (新校事務局) 同窓会	○新学科設置検討, 初任研, いじめ防止対策 100周年記念, ○ビジョン検討	○水泳
	教諭	大野 寛務		時間割	安全エコ, 初任研	フェンシング
	教諭	勝家 康太郎	3年C組正	進路指導	C P A, いじめ防止対策	○男子テニス
	実習担当教諭	川越 香世子	3年C・D組副	○清掃 生徒相談	初任研, いじめ防止対策	○剣道, 自然科学系 ○清掃
	教諭	北原 勉	○2年F組正	P T A	初任研, ○理数科, いじめ防止対策, 特別支援, 100周年記念	野球
	教諭	倉石 典広	2年学年付副	○学習指導	○教育課程, 新学科設置検討, 初任研 いじめ防止対策, ビジョン検討	○写真, ○生物 (学芸部代表) (高文連担当) 学芸
	実習教員	登内 美枝子	1年B組副	生徒相談	いじめ防止対策, 特別支援	卓球, ○化学 奉仕推進
	教諭	古川 知代	2年A組副	教務	理数科, いじめ防止対策	○女子バレーボール 自然科学系
	実習教員	古谷 依里佳	2年F組副	教務	理数科, いじめ防止対策	女子バドミントン ダンス
	教諭	丸山 結衣	1年C組正	生徒会	予算・施設, いじめ防止対策	○ダンス, ○天気気象 ○応援
	非常勤講師	三澤 博				
保健 体育	教諭	小出 茂樹	2年C組正	生徒指導 ○同窓会	教科主任, C P A, いじめ防止対策, 100周年記念	○陸上, ラグビー ○運動
	教諭	鷹野 俊幸	1年C組副	教務	研修棟管理, いじめ防止対策	○男子バレーボール 運動 (南信高体連理事長)
	教諭	登内 将志	○1年A組正	P T A	学検, 理数科, いじめ防止対策, 特別支援 100周年記念	○サッカー (高体連担当)
	教諭	南澤 智司		P T A	予算・施設	女子バレーボール
	教諭	吉澤 国将	3年C組副	○学校保健 (保健主事) 同窓会	教育課程, 新学科設置検討, 安全エコ 学校保健, いじめ防止対策, 100周年記念	ラグビー ○保健 (南信高体連事務局長)
	非常勤講師	鈴木 みのり				
	非常勤講師	瀬戸 明				
音楽	教諭	兒玉 智紀	3年E組正	生徒指導	教科主任, 予算・施設, いじめ防止対策 100周年記念	○吹奏楽, ○合唱 ○学芸
美術	教諭	宮澤 芳博	2年E組副	生徒会 生徒相談	教育課程, 新学科設置検討, 安全エコ C P A, いじめ防止対策, 100周年記念	○美術 執行, ○評議会, 選挙管理
英語	教諭	有賀 政春	2年D組正	進路指導 同窓会	予算・施設, ○研修棟管理, いじめ防止対策 100周年記念	○ラグビー
	教諭	池上 博	2年学年付副	教務	いじめ防止対策	サッカー, ○英語
	教諭	内山 由香里	1年A組副	学習指導	教育課程, 新学科設置検討, いじめ防止対策	演劇, 男子バレーボール 放送

英語	教諭	木村 美由紀	1年C・D組副	生徒会 生徒相談	いじめ防止対策	○文芸, 英語 執行, 評議会, ○会誌編集
	教諭	瀬戸 雅子	3年B組副	進路指導	学検, 研修棟管理, いじめ防止対策	女子テニス, 吹奏楽
	教諭	竹松 ゆかり	3年D組副	○PTA (上伊那高等学校PTA 連絡協議会事務局 長)	教科主任, ○学校評議員運営・学校評価 CPA, 研修棟管理, いじめ防止対策 100周年記念	女子ソフトテニス, ○書道 刊行
	教諭	田村 奏子	3年D組正	生徒会	研修棟管理, いじめ防止対策	○演劇
	教諭	両角 博	1年D組正	時間割, 同窓会	CPA, いじめ防止対策, 100周年記念	○弓道
	非常勤講師	高嶋 秀樹				
	ALT	レイ・ニコルソ				
家庭	教諭	手塚 美穂子	1年A・B組副	○生徒相談	教科主任, 予算・施設, 教育課程, 学検 いじめ防止対策, ○特別支援	○家庭科, 剣道 ○奉仕推進
情報	常勤講師	関 孝誠	2年学年付副	教務	教科主任, 予算・施設, 教育課程, 学検, CPA, いじめ防止対策	サッカー ○放送
養護	教諭	福澤 香		学校保健 生徒指導 生徒相談	安全エコ, 学校保健, いじめ防止対策 特別支援	保健
事務	事務長	唐澤 利文			安全エコ, 学校評価, 研修棟管理, CPA 住宅, 100周年記念, ビジョン検討	
	事務長補佐	赤羽 芳恵		教務	予算・施設	
	主任	小椋 富雄		教務(防災)		
	主任	宮下 孝典				
	事務職員	青木 一郎				
	事務職員	原 いずる				
	事務職員	田中 美樹				
	事務職員	伊藤 博人				
図書	学校司書	河野 仁美		図書館		図書
教助	教務助手	木下 朱実			CPA(会計)	

略記「学校評価」＝学校評議員運営委員会・学校評価委員会  
 略記「CPA」＝薫ヶ丘クロスペンアカデミー校内実行委員会  
 略記「安全エコ」＝学校安全・非違行為防止・エコ推進委員会  
 略記「教育課程」＝教育課程・評価基準委員会  
 略記「初任研」＝初任者研修委員会  
 略記「100周年記念」＝創立100周年記念実行委員会

(3) 校務分掌組織 ( ) 内は人数, +以降の数字は学年付係人数





## 9. 生徒

(1) 令和3年度募集定員 普通科 200名 理数科 40名 合計 240名

(2) 生徒数（5月1日現在の在籍数）

学年	普通科		理数科		計		計	ホーム ルーム
	男	女	男	女	男	女		
1	103	95	27	13	130	108	238	6
2	105	96	28	10	133	106	239	6
3	97	101	28	11	125	112	237	6
計	305	292	83	34	388	326	714	18
	597		117					

(3) 通学状況

通学方法		生徒数		
		男	女	計
徒歩		27	53	80
電車		202	187	389
バス	J R	9	13	22
	伊那	1	3	4
バイク		0	1	1
自転車		140	55	195
その他		9	14	23
合計		388	326	714

※自宅通学 713名 下宿1名

## (4) 出身中学校別、市町村別生徒数（5月1日現在の在籍数）

中学校名		生徒数									
		1 学年			2 学年			3 学年			総計
		男	女	計	男	女	計	男	女	計	
岡谷南部	岡谷市			0			0	1		1	1
諏訪西	諏訪市			0	1		1			0	1
諏訪南		1	1	2			0			0	2
下諏訪	諏訪郡		1	1	1		1			0	2
下諏訪社		1		1			0			0	1
伊那	伊那市	12	11	23	13	8	21	7	10	17	61
東部		18	20	38	23	14	37	15	28	43	118
西箕輪		7	3	10	6	4	10	6	2	8	28
春富		16	11	27	12	12	24	16	5	21	72
長谷		1	1	2		1	1	1	2	3	6
高遠		1	2	3	3	3	6	4	1	5	14
赤穂	駒ヶ根市	21	14	35	16	18	34	21	14	35	104
東		3	6	9	2	5	7	5	6	11	27
辰野	辰野町	11	5	16	10	5	15	7	3	10	41
箕輪	箕輪町	15	11	26	16	10	26	13	17	30	82
南箕輪	南箕輪村	17	13	30	20	17	37	8	5	13	80
宮田	宮田村	4	7	11	6	4	10	12	9	21	42
飯島	飯島町		1	1	3		3	5	5	10	14
中川	中川村	1		1			0	3	2	5	6
緑ヶ丘	飯田市			0		2	2			0	2
遠山					0		1	1			0
松川	下伊那郡			0			0	1	1	2	2
大鹿				0		1	1			0	1
菅野	松本市	1		1			0			0	1
丘	塩尻市			0			0		1	1	1
広徳	長野市			0		1	1			0	1
附属長野			1	1			0			0	1
その他	県外			0	1		1		1	1	2
総計		130	108	238	133	106	239	125	112	237	714

(5) 部活動・その他の活動状況

(イ) 加入状況 (延べ人数)

1. 運動部		1年生		2年生		3年生		全 校		
No.	名称	男	女	男	女	男	女	男	女	計
1	野球	12	1	6		11	1	29	2	31
2	フェンシング	4		1		1	4	6	4	10
3	陸上	14	8	3	6	6	2	23	16	39
4	弓道	6	6	7	5	5	7	18	18	36
5	剣道	1		2			2	3	2	5
6	男子バレーボール	3	1	5	2	5		13	3	16
7	女子バレーボール				2		6		8	8
8	卓球	5	2	10	1	2		17	3	20
9	サッカー	11	3	20		24	1	55	4	59
10	ラグビー	2	1	3		2	2	7	3	10
11	バドミントン	6	5	14	6	6	6	26	17	43
12	男子バスケットボール	7	2	11	1	6	1	24	4	28
13	女子バスケットボール		5		2		2		9	9
14	男子テニス	5		4		5		14		14
15	女子テニス		4		4		4		12	12
16	ソフトテニス	3	3	8	5	2	1	13	9	22
17	水泳	2	2	3	2	1	1	6	5	11
	小計	81	43	97	36	76	40	254	119	373

(ロ) 令和2年度活動状況

《運動部》

◇陸上部

全国高等学校陸上競技大会  
・U20全国陸上競技大会  
女子やり投 15位

◇フェンシング部

全国高等学校選抜フェンシング大会  
男子学校対抗フルール出場  
女子学校対抗フルール出場

◇なぎなた

全国高等学校なぎなた選抜大会  
男子個人出場

2. 学芸部		1年生		2年生		3年生		全 校		
No.	名称	男	女	男	女	男	女	男	女	計
18	将棋	8	1	1	1	4	2	13	4	17
19	美術		2		6		8		16	16
20	文芸			1	1	2	2	3	3	6
21	写真	5	3	3	4	2	2	10	9	19
22	天文気象	20	22	3	7	4	6	27	35	62
23	軽音楽	11	6	7	6	7	13	25	25	50
24	演劇	5	3	1	1		4	6	8	14
25	英語	2	3	4	2			6	5	11
26	生物	1	3	4				5	3	8
27	化学	3	2	3	1	5	1	11	4	15
28	物理	2		1	1	4		7	1	8
29	吹奏楽	11	9	5	13	5	14	21	36	57
30	合唱		3		8	2	8	2	19	21
31	弦楽		6	1	6		7	1	19	20
32	書道		6		6	1	3	1	15	16
33	家庭科		6		12		7		25	25
34	囲碁	3		1		1		5		5
35	ダンス		13		4	2	9	2	26	28
36	漫画研究	1	3		3		3	1	9	10
	小計	72	91	35	82	39	89	146	262	408
	運動部・学芸部 合計	153	134	132	118	115	129	400	381	781

《学芸部》

◇将棋部

第29回全国高等学校文化連盟将棋新人大会  
男子個人出場権獲得  
女子個人出場権獲得

◇文芸部

全国高等学校文芸コンクール  
散文部門応募(長野県推薦)

◇弦楽部

第44回全国高等学校総合文化祭  
(2020こうち総文)  
長野県高等学校選抜オーケストラとして  
オンライン参加

## 10. 進 路

### (1) 進路指導計画

基本的な生活習慣を守り、授業を大切にしている生活から、将来社会人として生きるのに相応しい人間として生きる力を身につけ、その中で自らの進路を見出し、その希望が実現できるように以下の計画を実施する。

- ① 実力テスト（校内） 全員対象 3年1回、2年3回、1年3回
- ② 校外模試 全員対象 3年11回、2年4回、1年3回
- ③ 公務員模試（3学年希望者）・生徒の希望に基づき計画を立てて実施する。
- ④ 進路相談・質問の時間帯設定  
火・木・金は4時20分まで職員の会議を設定せず、進路相談・質問の時間とする。
- ⑤ 自習室設置（全職員で管理する）
- ⑥ 課外補習 3学年 課外補習  
前期（4～8月） 国語・数学・英語の3教科、<sup>i</sup>朝補習  
夏期休業中 国語・数学・英語中心  
後期（9～1月） 社会・理科の2教科中心、放課後補習  
Ⅱ期特編後（2月）個別入試に対応  
個人指導については各教科で年間を通じて適宜行う。（含 実技教科）  
2学年 学力補充・課外補習 国語・数学・英語を中心に必要に応じて実施  
1学年 学力補充・課外補習 各教科の判断で状況を見て実施
- ⑦ 小論文指導  
探究力・思考力・判断力・表現力の養成を目指す。
- ⑧ 講演・研修等
  - (1) PTS進路講演会（生徒・保護者）3年5月27日（木）、2年10月21日（木）
  - (2) 進学合同HR 必要に応じて
  - (3) 進路講演会 学年と協力して計画的に配置する。  
大学・社会の課題・人生・職業について認識を深め目的意識の確立を目指す。
  - (4) 職員研修 入試総括会（4月）、校内進学研修会、校外進学研究会参加
- ⑨ 3学年特別編成授業  
Ⅰ期：大学入学共通テスト対策（12/3～1/14） Ⅱ期：二次・私大対策（1/18～/28）
- ⑩ 保護者懇談会 3学年：7月（全員）、12・1月（必要に応じて実施） 1・2学年：7月
- ⑪ 志望校検討会 3学年：必要に応じて実施
- ⑫ 3学年家庭学習指導 自宅研修中の指導（3学年担任）
- ⑬ 進路希望調査 3学年：第1回 4月、第2回 7月、第3回 11月  
2学年：第1回 4月、第2回 9月  
1学年：第1回 4月、第2回 9月
- ⑭ 選択希望調査 1・2学年 8月より実施、2学年に「選択の手引き」配布
- ⑮ 進路ストーリー 全校の叡智を集め常に改善に努め、各学年とも年度当初に示す。
- ⑯ 職業体験 可能な範囲で実現に努める。「一日看護師体験」など
- ⑰ 地域・PTA・同窓会との連携 薫ヶ丘クロスペンアカデミー実施。
- ⑱ そ の 他
  - (ア) 情報の共有化
  - (イ) 進路相談・面接指導、入試問題集の閲覧指導、入試資料・情報の配布

<sup>i</sup> 新型コロナウイルス感染予防の観点から、列車の密を避けるため、近隣校間で乗り分けを実施している（4月現在）。そのため、状況を見ながら実施の可否を判断。

## (2) 令和2年度卒業生(令和3年3月卒業生)進路

( )内は理数科の内数を示す。

		男子	女子	計	合計	
進学	大学	国公立	54 ( 18 )	63 ( 9 )	117 ( 27 )	199 ( 33 )
		私立	37 ( 4 )	45 ( 2 )	82 ( 6 )	
	短期大学	国公立	( )	1 ( )	1 ( )	3 ( )
		私立	1 ( )	1 ( )	2 ( )	
	専修各種	国公立	( )	( )	( )	2 ( )
		私立	( )	2 ( )	2 ( )	
	文部管外		( )	1 ( )	1 ( )	1 ( )
海外		( )	( )	( )	( )	
就職	公務員	( )	( )	( )	( )	
その他		28 ( 5 )	5 ( )	33 ( 5 )	33 ( 5 )	
合計		120 ( 27 )	118 ( 11 )	238 ( 38 )	238 ( 38 )	

## (3) 過去3年間の大学等合格者数

データは延べ数である。30年度・31(令和元)年度は現役・浪人の合計。

( )内は理数科の内数を示す。

国立大学	30年度	31(令和元)年度	令和2年度			
			現役	浪人	計	
信州	人文	1 ( )	2 ( )	2 ( )	( )	2
	経法	( )	5 ( )	1 ( )	( )	1
	教育	6 ( )	8 ( 1 )	5 ( 1 )	( )	5
	理	5 ( 3 )	2 ( )	2 ( 1 )	( )	2
	工	4 ( 1 )	5 ( 1 )	1 ( )	( )	1
	医	8 ( 2 )	6 ( 3 )	7 ( 2 )	3 ( 2 )	10
	農	1 ( 1 )	( )	1 ( )	1 ( )	2
	繊維	3 ( 1 )	1 ( 1 )	1 ( )	( )	1
	計	28 ( 8 )	29 ( 6 )	20 ( 4 )	4 ( 2 )	24
北見工業	( )	1 ( 1 )	( )	1 ( )	1	
帯広畜産	( )	( )	( )	( )		
室蘭工業	( )	1 ( )	( )	( )		
北海道	2 ( 2 )	2 ( 1 )	1 ( )	( )	1	
北海道教育	( )	( )	1 ( )	( )	1	
弘前	( )	1 ( )	( )	( )		
岩手	1 ( 1 )	( )	( )	( )		
東北	( )	( )	1 ( 1 )	( )	1	
宮城教育	( )	( )	( )	( )		
秋田	1 ( )	( )	1 ( 1 )	( )	1	
山形	( )	( )	( )	( )		
福島	( )	1 ( )	( )	( )		
茨城	( )	5 ( 2 )	1 ( )	( )	1	
筑波	3 ( )	1 ( )	3 ( 2 )	( )	3	
宇都宮	( )	( )	2 ( 1 )	( )	2	
群馬	4 ( )	1 ( )	2 ( )	( )	2	
埼玉	4 ( 1 )	4 ( )	3 ( 1 )	( )	3	
千葉	1 ( 1 )	( )	3 ( )	( )	3	
お茶の水女子	1 ( )	( )	( )	( )		
一橋	( )	( )	( )	( )		
電気通信	1 ( )	1 ( )	( )	( )		
東京	( )	( )	2 ( )	( )	2	
東京医科歯科	( )	( )	( )	( )		
東京外国語	( )	( )	( )	( )		
東京学芸	1 ( )	3 ( )	5 ( 2 )	( )	5	
東京芸術	( )	( )	( )	( )		
東京工業	( )	( )	1 ( )	( )	1	
東京海洋	( )	( )	2 ( 2 )	( )	2	

(次の列に続く)

国立大学	30年度	31(令和元)年度	令和2年度		
			現役	浪人	計
東京農工	1 ( )	1 ( )	1 ( 1 )	2 ( 1 )	3
横浜国立	3 ( )	1 ( )	1 ( )	( )	1
新潟	8 ( 1 )	4 ( )	( )	2 ( 1 )	2
上越教育	1 ( )	3 ( 1 )	3 ( )	( )	3
長岡技術科学	( )	( )	( )	( )	
富山	2 ( 1 )	2 ( )	6 ( 2 )	( )	6
金沢	3 ( 1 )	4 ( 1 )	4 ( 2 )	( )	4
福井	2 ( )	2 ( 2 )	1 ( )	( )	1
山梨	5 ( 3 )	3 ( )	4 ( )	1 ( )	5
岐阜	2 ( 1 )	( )	1 ( 1 )	( )	1
静岡	8 ( 1 )	4 ( )	2 ( )	2 ( )	4
浜松医科	( )	( )	( )	( )	
愛知教育	( )	1 ( )	1 ( )	( )	1
名古屋	7 ( 3 )	3 ( 1 )	4 ( 2 )	1 ( 1 )	5
名古屋工業	2 ( )	2 ( 1 )	( )	( )	
三重	( )	1 ( 1 )	1 ( 1 )	1 ( )	2
滋賀	1 ( )	1 ( )	1 ( )	( )	1
京都	3 ( 3 )	( )	( )	( )	
京都教育	( )	( )	( )	( )	
京都工芸繊維	( )	( )	( )	( )	
大阪	( )	( )	1 ( )	1 ( )	2
神戸	( )	( )	( )	( )	
奈良教育	( )	( )	( )	( )	
奈良女子	( )	( )	( )	( )	
和歌山	( )	( )	( )	( )	
鳥取	( )	( )	1 ( )	( )	1
島根	1 ( )	1 ( 1 )	1 ( )	( )	1
岡山	( )	2 ( 2 )	( )	1 ( )	1
広島	1 ( )	( )	( )	( )	
山口	( )	( )	( )	( )	
鳴門教育	( )	( )	( )	( )	
香川	( )	( )	1 ( )	( )	1
高知	( )	( )	1 ( )	( )	1
宮崎	( )	1 ( 1 )	1 ( )	( )	1
大分	( )	( )	( )	( )	
長崎	( )	( )	( )	( )	
佐賀	( )	( )	( )	( )	

(次の列に続く)

国立大学	30年度	31(令和元)年度	令和2年度		
			現 役	浪 人	計
熊本	( )	( )	( )	( )	
鹿児島	( )	( )	( )	( )	
鹿屋体育	( )	( )	( )	( )	
琉球	( )	( )	( )	( )	
国立大計	97 ( 27 )	86 ( 21 )	84 ( 23 )	16 ( 5 )	100

公立大学	30年度	31(令和元)年度	令和2年度		
			現 役	浪 人	計
北九州市立	( )	( )	2 ( )	( )	2
公立大計	42 ( 7 )	51 ( 9 )	52 ( 5 )	6 ( 1 )	58

公立大学	30年度	31(令和元)年度	令和2年度		
			現 役	浪 人	計
公立はこだて未来	( )	( )	1 ( 1 )	( )	1
釧路公立	( )	1 ( )	( )	( )	
青森県立保健	( )	1 ( )	( )	( )	
秋田県立	( )	( )	1 ( )	( )	1
国際教養	( )	( )	1 ( )	( )	1
山形県立保健医療	( )	( )	1 ( )	( )	1
群馬県立女子	( )	( )	1 ( )	( )	1
高崎経済	1 ( )	3 ( )	6 ( )	( )	6
茨城県立医療	1 ( )	2 ( )	( )	1 ( )	1
前橋工科	1 ( 1 )	2 ( )	( )	( )	
埼玉県立	( )	2 ( )	( )	1 ( )	1
千葉県立保健医療	2 ( )	( )	( )	( )	
東京都立(首都大学東京)	4 ( )	3 ( 1 )	5 ( 1 )	( )	5
神奈川県立保健福祉	1 ( )	1 ( )	1 ( )	( )	1
横浜市立	( )	2 ( 1 )	1 ( )	1 ( )	2
新潟県立看護	( )	1 ( )	2 ( )	( )	2
新潟県立	( )	3 ( )	1 ( 1 )	( )	1
長岡造形	2 ( )	( )	( )	1 ( 1 )	1
石川県立	( )	1 ( 1 )	( )	( )	
石川県立看護大	( )	( )	2 ( )	( )	2
公立小松	( )	1 ( )	( )	( )	
富山県立	( )	1 ( )	2 ( )	( )	2
都留文科	3 ( )	2 ( )	2 ( )	1 ( )	3
山梨県立	( )	1 ( )	( )	( )	
長野	4 ( )	3 ( )	2 ( )	( )	2
長野県立	3 ( )	1 ( )	9 ( )	( )	9
長野県看護	6 ( )	6 ( 1 )	4 ( )	( )	4
公立諏訪東京理科	3 ( 1 )	1 ( 1 )	( )	1 ( )	1
岐阜県立	( )	( )	( )	( )	
岐阜県立看護	( )	( )	1 ( )	( )	1
岐阜薬科	1 ( )	1 ( 1 )	1 ( 1 )	( )	1
静岡県立	3 ( 1 )	2 ( )	1 ( )	( )	1
静岡文化芸術	1 ( )	1 ( )	( )	( )	
愛知県立	( )	2 ( )	( )	( )	
名古屋市立	1 ( 1 )	1 ( )	2 ( 1 )	( )	2
滋賀県立	( )	( )	3 ( )	( )	3
京都府立	1 ( )	1 ( 1 )	( )	( )	
大阪府立	1 ( 1 )	( )	( )	( )	
大阪市立	( )	1 ( 1 )	( )	( )	
福知山公立	( )	( )	( )	( )	
神戸市立外国語	( )	( )	( )	( )	
奈良県立	( )	( )	( )	( )	
兵庫県立	3 ( 2 )	3 ( 1 )	( )	( )	
尾道市立	( )	1 ( )	( )	( )	
県立広島	( )	( )	( )	( )	

(次の列に続く)

文部省所轄外 (含:短期大学校)	30年度	31(令和元)年度	令和2年度		
			現 役	浪 人	計
防衛大学校	( )	( )	( )	( )	
関東職業能力開発大学校	( )	1 ( )	( )	( )	
国立看護大学校	1 ( )	( )	1 ( )	( )	1
文部省所轄外計	1 ( )	1 ( )	1 ( )	( )	1

私立大学	30年度	31(令和元)年度	令和2年度		
			現 役	浪 人	計
松本看護	( )	( )	3 ( 1 )	( )	3
宇都宮共和	( )	( )	1 ( )	( )	1
国際医療福祉	5 ( 1 )	4 ( 2 )	2 ( 2 )	4 ( )	6
流通経済	1 ( )	( )	( )	( )	
自治医科	( )	1 ( 1 )	1 ( )	1 ( )	2
桐生	( )	1 ( )	1 ( )	( )	1
高崎健康福祉	2 ( )	1 ( )	( )	( )	
埼玉工業	1 ( )	( )	( )	( )	
女子栄養	( )	2 ( )	2 ( )	( )	2
駿河台	( )	( )	1 ( )	( )	1
東都	( )	( )	2 ( )	( )	2
獨協医科	1 ( )	( )	( )	1 ( )	1
城西	3 ( )	( )	( )	( )	
東京国際	2 ( )	( )	( )	( )	
獨協	2 ( )	2 ( )	6 ( )	( )	6
文教	4 ( )	4 ( 1 )	3 ( )	( )	3
江戸川	( )	( )	1 ( )	( )	1
秀明	1 ( 1 )	1 ( )	( )	( )	
城西国際	( )	( )	2 ( )	( )	2
淑徳	1 ( 1 )	( )	( )	( )	
千葉科学	1 ( )	( )	( )	( )	
千葉工業	8 ( )	3 ( )	3 ( 1 )	2 ( )	5
千葉商科	( )	( )	1 ( )	( )	1
明海	2 ( )	2 ( )	( )	( )	
了徳寺	2 ( )	( )	( )	( )	
和洋女子	( )	( )	( )	( )	
青山学院	3 ( 1 )	3 ( )	1 ( )	1 ( 1 )	2
亜細亜	( )	( )	2 ( )	( )	2
桜美林	( )	1 ( )	2 ( )	( )	2
大妻女子	( )	( )	( )	1 ( )	1
学習院	( )	2 ( )	1 ( )	( )	1
共立女子	( )	2 ( )	1 ( )	( )	1
杏林	3 ( )	3 ( )	3 ( )	( )	3
北里	11 ( )	7 ( 1 )	4 ( 1 )	1 ( )	5
慶應義塾	3 ( 3 )	( )	1 ( )	( )	1
工学院	6 ( 2 )	( )	1 ( 1 )	1 ( 1 )	2
國学院	1 ( )	1 ( )	2 ( 1 )	( )	2
国際基督教	( )	( )	2 ( )	( )	2
国土館	( )	5 ( )	1 ( )	( )	1
駒澤	2 ( )	8 ( )	6 ( 2 )	( )	6
産業能率	( )	( )	2 ( )	( )	2

(次の列に続く)

私立大学 (つづき)	30年度	31(令和元) 年度	令和2年度		
			現 役	浪 人	計
昭和	3 ( 1 )	( )	1 ( )	( )	1
昭和女子	2 ( 1 )	( )	2 ( )	( )	2
昭和薬科	2 ( )	( )	3 ( )	( )	3
芝浦工業	9 ( )	8 ( 1 )	5 ( )	2 ( 2 )	7
順天堂	3 ( )	3 ( )	1 ( )	1 ( )	2
上智	2 ( )	1 ( )	1 ( )	( )	1
実践女子	1 ( )	2 ( )	2 ( )	1 ( )	3
成蹊	( )	1 ( )	6 ( 3 )	( )	6
成城	( )	5 ( )	( )	( )	
専修	( )	9 ( )	16 ( 2 )	2 ( )	18
創価	2 ( )	( )	( )	( )	
大正	( )	( )	1 ( )	( )	1
拓殖	( )	2 ( )	1 ( )	( )	1
玉川	( )	( )	5 ( )	( )	5
多摩美術	( )	1 ( 1 )	( )	1 ( 1 )	1
大東文化	4 ( )	5 ( )	3 ( )	( )	3
中央	4 ( 1 )	9 ( )	13 ( )	1 ( )	14
津田塾	1 ( )	( )	1 ( )	( )	1
帝京	3 ( )	1 ( )	( )	( )	
帝京平成	( )	( )	1 ( 1 )	( )	1
東海	2 ( )	2 ( 1 )	5 ( 3 )	4 ( )	9
東京医療保健	1 ( )	2 ( )	( )	( )	
東京歯科	( )	1 ( )	( )	( )	
東京音楽	( )	( )	1 ( )	( )	1
東京家政	( )	4 ( 1 )	4 ( )	1 ( )	5
東京家政学院	2 ( )	( )	( )	( )	
東京経済	2 ( )	1 ( )	3 ( )	( )	3
東京工科	4 ( )	6 ( )	3 ( )	( )	3
東京工芸	( )	2 ( )	4 ( )	( )	4
東京慈恵医科	( )	1 ( 1 )	( )	( )	
東京造形	( )	1 ( )	( )	( )	
東京女子	1 ( )	( )	( )	1 ( )	1
東京女子医科	1 ( )	( )	( )	( )	
東京電機	1 ( )	1 ( )	4 ( )	( )	4
東京都市	2 ( )	1 ( )	1 ( )	( )	1
東京農業	18 ( )	10 ( 2 )	6 ( 1 )	1 ( )	7
東京福祉	( )	( )	2 ( )	( )	2
東京未来	( )	( )	1 ( )	( )	1
東京薬科	( )	4 ( 2 )	4 ( 1 )	( )	4
東京理科	5 ( 2 )	2 ( 2 )	( )	2 ( )	2
東邦	( )	2 ( )	( )	( )	
桐朋学園	1 ( )	( )	( )	( )	
東洋	10 ( )	26 ( )	17 ( )	5 ( )	22
日本体育	1 ( )	2 ( )	( )	( )	
日本	17 ( 2 )	17 ( )	18 ( 1 )	4 ( 1 )	22
日本社会事業	( )	1 ( )	1 ( )	( )	1
日本女子	2 ( )	( )	( )	1 ( )	1
日本文化	1 ( )	( )	( )	( )	
文京学院	1 ( )	( )	( )	( )	
法政	11 ( )	6 ( )	13 ( 1 )	3 ( 2 )	16
武蔵	( )	( )	1 ( )	( )	1
武蔵野	6 ( )	3 ( 1 )	2 ( )	( )	2
武蔵野美術	3 ( )	( )	( )	1 ( 1 )	1

(次の列に続く)

私立大学 (つづき)	30年度	31(令和元) 年度	令和2年度		
			現 役	浪 人	計
明治	7 ( 3 )	11 ( )	3 ( )	2 ( 1 )	5
明治学院	2 ( 1 )	2 ( 1 )	5 ( )	( )	5
明治薬科	( )	1 ( )	2 ( 1 )	( )	2
明星	2 ( )	( )	5 ( )	( )	5
目白	1 ( )	( )	1 ( )	( )	1
立教	4 ( )	1 ( )	6 ( )	( )	6
立正	( )	2 ( )	1 ( 1 )	( )	1
早稲田	3 ( 2 )	3 ( 1 )	5 ( )	1 ( )	6
麻布	( )	( )	1 ( )	( )	1
神奈川	4 ( )	15 ( 4 )	4 ( )	( )	4
神奈川工科	4 ( )	4 ( 2 )	( )	1 ( )	1
鎌倉女子	( )	2 ( )	( )	( )	
産業能率	1 ( )	( )	( )	( )	
洗足学園音楽	1 ( )	( )	( )	( )	
関東学院	( )	2 ( )	5 ( )	( )	5
相模女子	1 ( )	( )	1 ( )	( )	1
桐蔭横浜	( )	( )	1 ( )	( )	1
湘南工科	( )	1 ( )	( )	( )	
東洋英和女学院	( )	( )	1 ( )	( )	1
横浜薬科	( )	( )	1 ( )	( )	1
開志専門職	( )	( )	1 ( )	( )	1
新潟医療福祉	( )	1 ( )	( )	( )	
新潟薬科	( )	( )	1 ( )	( )	1
金沢工業	4 ( )	5 ( 1 )	3 ( )	2 ( 1 )	5
健康科学	1 ( )	1 ( )	1 ( )	( )	1
福井工業	1 ( )	( )	( )	1 ( 1 )	1
山梨英和	( )	( )	1 ( )	( )	1
山梨学院	( )	1 ( )	2 ( )	( )	2
佐久	( )	3 ( 1 )	8 ( 2 )	( )	8
清泉女学院	( )	1 ( )	( )	( )	
長野保健医療	1 ( )	2 ( )	3 ( )	( )	3
松本	4 ( )	6 ( )	4 ( )	( )	4
松本歯科	1 ( )	( )	( )	( )	
岐阜医療科学	2 ( )	1 ( )	5 ( )	( )	5
岐阜協立	( )	( )	1 ( )	( )	1
岐阜聖徳学園	( )	4 ( )	2 ( )	( )	2
岐阜保健	( )	( )	1 ( )	( )	1
静岡英和学院	( )	1 ( )	( )	( )	
静岡理工科	1 ( )	2 ( 2 )	( )	( )	
聖隷クリストファー	( )	1 ( )	1 ( )	( )	1
常葉	3 ( )	2 ( )	( )	1 ( )	1
愛知淑徳	2 ( )	( )	( )	( )	
愛知	5 ( )	4 ( )	3 ( )	( )	3
愛知学院	1 ( )	12 ( )	2 ( )	1 ( )	3
愛知淑徳	( )	( )	3 ( )	( )	3
愛知東邦	( )	( )	1 ( )	( )	1
愛知工業	( )	1 ( 1 )	( )	( )	
愛知工科	1 ( )	1 ( )	( )	( )	
金城学院	2 ( )	1 ( )	( )	( )	
中京	14 ( )	15 ( )	9 ( )	( )	9
中部	2 ( 2 )	1 ( )	3 ( )	2 ( )	5
名古屋外国語	2 ( )	2 ( )	1 ( )	( )	1
名古屋学院	1 ( )	4 ( )	( )	( )	

(次の列に続く)

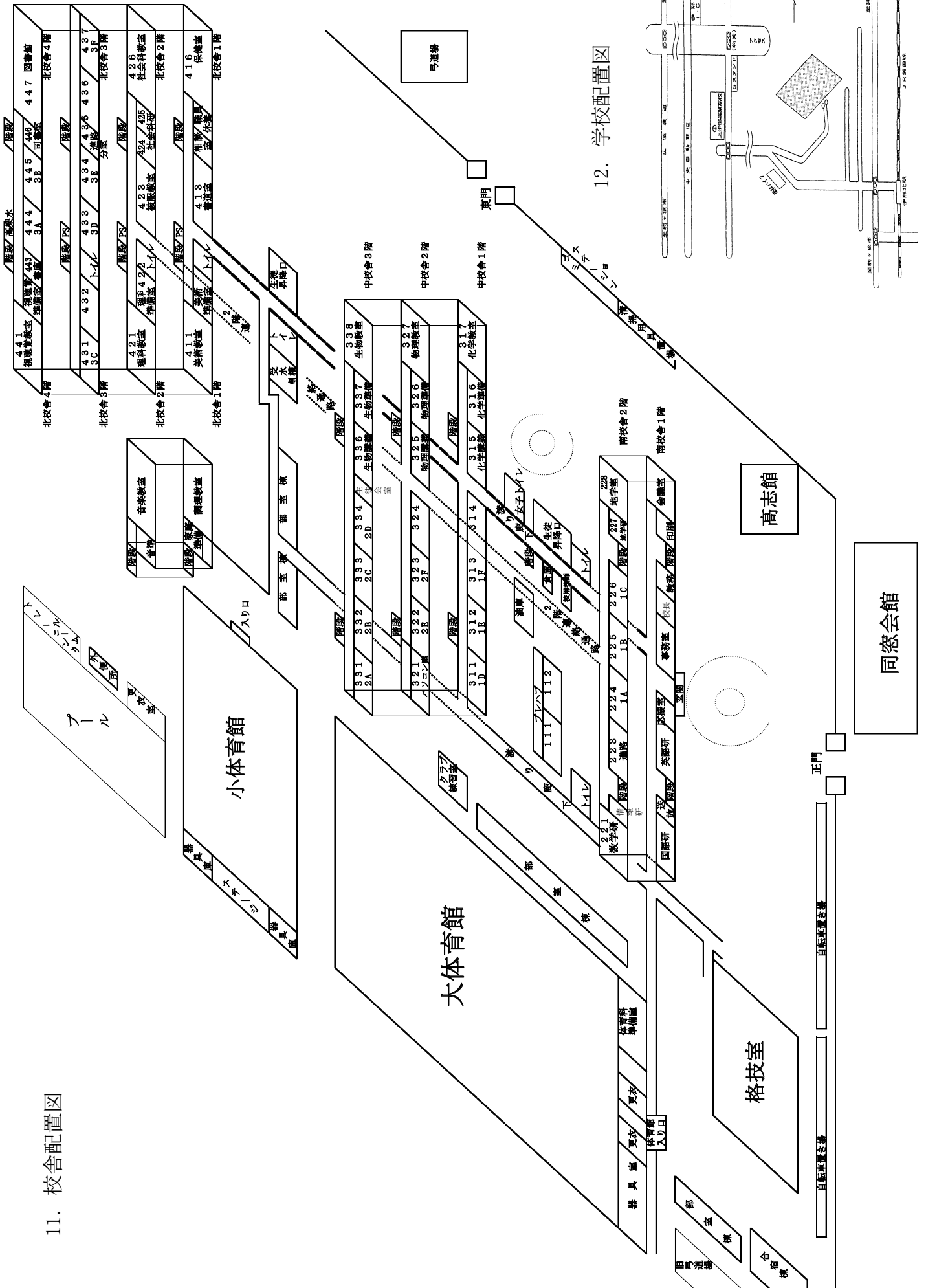
私立大学 (つづき)	30年度	31(令和元) 年度	令和2年度		
			現 役	浪 人	計
名古屋学芸	( )	2 ( )	( )	( )	
南山	( )	1 ( )	1 ( )	( )	1
日本赤十字豊田看護	( )	2 ( )	1 ( )	( )	1
日本福祉	10 ( )	3 ( )	5 ( )	( )	5
藤田医科(藤田保健衛生)	4 ( )	1 ( )	3 ( )	( )	3
名城	10 ( 1 )	7 ( 1 )	13 ( )	2 ( )	15
鈴鹿医療科学	( )	2 ( 1 )	2 ( )	1 ( 1 )	3
大谷	( )	2 ( )	( )	( )	
京都外国語	1 ( )	( )	( )	( )	
京都産業	3 ( )	5 ( )	1 ( )	( )	1
京都女子	1 ( 1 )	2 ( )	1 ( )	2 ( )	3
京都薬科	( )	( )	2 ( 2 )	( )	2
京都先端科学	( )	1 ( )	( )	( )	
京都橘	( )	1 ( )	( )	( )	
同志社	2 ( )	6 ( )	5 ( )	( )	5
佛教	( )	( )	1 ( )	( )	1
龍谷	5 ( 2 )	7 ( )	2 ( )	( )	2
立命館	10 ( 1 )	14 ( )	10 ( )	3 ( )	13
大阪芸術	( )	( )	1 ( )	( )	1
大阪工業	( )	( )	1 ( )	( )	1
関西	5 ( )	5 ( )	1 ( )	( )	1
関西外国語	( )	( )	1 ( )	( )	1
関西医療	2 ( )	( )	( )	( )	
大阪産業	( )	3 ( )	( )	( )	
大阪商業	( )	1 ( )	( )	( )	
大阪体育	( )	1 ( )	( )	( )	
近畿	4 ( )	12 ( 2 )	3 ( 1 )	3 ( )	6
四天王寺	1 ( )	1 ( )	( )	( )	
摂南	1 ( 1 )	( )	( )	( )	
関西学院	2 ( )	1 ( )	2 ( )	( )	2
甲南	( )	( )	1 ( )	( )	1
神戸学院	( )	1 ( )	( )	( )	
兵庫医療	1 ( )	( )	( )	( )	
姫路獨協	1 ( )	( )	( )	( )	
立命館アジア太平洋	2 ( )	( )	( )	( )	
奈良	( )	1 ( )	2 ( )	( )	2
西日本工業	( )	( )	1 ( )	( )	1
第一工業	( )	1 ( )	( )	( )	
私立大計	336 ( 30 )	394 ( 34 )	368 ( 29 )	65 ( 13 )	433

短期大学	30年度	31(令和元) 年度	令和2年度		
			現 役	浪 人	計
国公立	( )	2 ( )	1 ( )	( )	1
私 立	( )	1 ( )	3 ( )	( )	3
短大計	1 ( )	3 ( )	4 ( )	( )	4

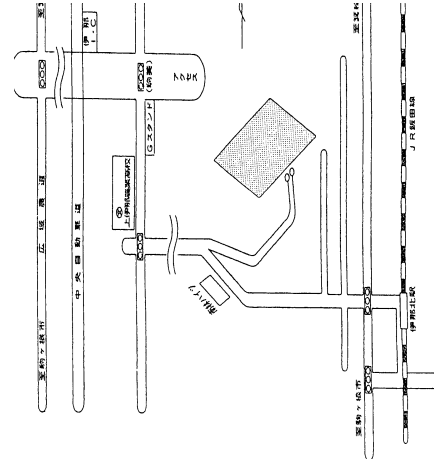
専門学校 (含:海外)	30年度	31(令和元) 年度	令和2年度		
			現 役	浪 人	計
専門計	5 ( )	3 ( )	2 ( )	( )	2



11. 校舎配置図



12. 学校配置図



2021年度(令和3年度)

13. 年間行事予定表

長野県伊那北高等学校

Table with columns for months 4 to 12 and rows for days of the month. Contains detailed school activities, exams, and events.

備考: 白抜き: 休業日 ◇: 行事日 (休業や試験のない登校日) 総括: 普通科(総合的な探究の時間) 無印: 授業日 備考欄( )内の数字は日付

▽: 大掃除 職: 職員会 注: 生徒総会・一斉委員会は放課後

## 2021 年度 日課表

月曜日～金曜日

土曜日

SHR 8:40～8:50  
 1 9:00～9:55  
 2 10:05～11:00  
 3 11:10～12:05  
 昼食 12:05～12:45  
 4 12:45～13:40  
 5 13:50～14:45  
 6 14:55～15:50  
 清掃 15分間  
 下校 17:00

SHR 8:40～8:50  
 1 9:00～9:55  
 2 10:05～11:00  
 3 11:10～12:05  
 清掃 15分間  
 下校 13:00

校舎解錠は 7:30。クラブ活動は 18:00 まで。

届出により 19:00 まで下校延長可能。



### 【校章の由来】

本校の前身、長野県伊那中学校的設置が正式に認可されたのは大正八年十二月（開校は九年）である。開校まもなく校章の制定が検討された。

第一次世界大戦後の恐慌による不況の中で高まった大正デモクラシーも終息期を迎え、やがて第二次世界大戦への長い暗黒時代を歩み始めようとする頃であった。

凶案化の過程ではペンと剣とをあしらって文武両道を象徴しようという意見もあったが、論議の末、二つのペンを交差させたものに「中」（現在は「高」）の文字を要（かなめ）として「ペン」は剣よりも強し」（The pen is mightier than the sword）と、こう理想をあらわす現在の校章に落ち着いたといわれる。