

# いいよう学校だより

2023-3号  
令和5年12月27日  
長野県飯田養護学校

## 自分らしさをめいっぱい発揮し、 精一杯活動することができた2学期

猛暑の8月から雪の舞う季節となった12月まで83日間の長い2学期が終わります。コロナの関係で、学校生活において様々なところで制約もありましたが、それでも子どもたちは学び続け、元気いっぱいたくさんの笑顔を見せてくれました。その子どもたちの笑顔と保護者の皆様に支えられ2学期を無事終了することができました。

### 小学部

今年度から、中庭での活動が再開された小学部の花の木祭。「まつりん」や「おまつりおにいさん」も、花の木祭を盛り上げました。子どもたちは法被を着て気分を高め、



青空の下おもいきり踊り、時間いっぱい遊びや活動を楽しみました！花の木祭単元の「おまつりひろば」では、お化け屋敷、室内遊具、乗り物など、バラエティ豊かな遊びで毎日元気に遊ぶ姿、今年から始まったドリーム単元では、子ども達の「ねがい」を基に分けられた4つのグループごと、ゲームマンと対決したり、遊具で体を動かしたり、感触遊びを楽しんだり、主体的でのびのびした姿、笑顔がいっぱい見られた2学期でした。

### 中学部

10月31日（金）に第2回喬木中交流会が予定されていましたが、インフルエンザの流行で中止となってしまいました。

対面での交流ができず、がっかりしていたところ、喬木中学校の生徒から、一緒に遊ぼうと思って用意していた手作りゲームがたくさん届きました。一緒にはできませんでしたが、喬木中の皆さんが一生懸命作ったゲームを、どのクラスも楽しむことができました。



## 高等部

12月9日(土)に伊那養護学校で技能検定(清掃部門)が行われました。スクイジー、自在ほうき、水モップ、テーブル拭きの中から種目を選択し、9名の生徒が検定に参加しました。普段の学校生活では中々味わうことのできない緊張感の中、10月からコツコツと練習してきた成果を存分に発揮することができました。「お客様に喜んでいただける製品づくり」を意識して取り組んだ作業学習。花の木祭販売やクリスマスセールでは高等部自慢の製品を、たくさんのお客様に手に取っていただきました。大きな声・笑顔での接客や、代金の計算など、自信を持って販売できました。また、校内・現場実習や準アセスメント実習で、自分の働きぶりの評価をしていただいたり、「清掃技能検定」に挑戦したりして、自信をつけた2学期でした。



## あおぞら

中学部は「あおぞらカフェ」を行いました。スイッチを使い、校内の先生方、保護者の皆さんに感謝の気持ちを込めて、温かいコーヒーや紅茶をふるまいました。そしてクリスマスに向けて、あおぞら①と②の教室別で学習をしています。ツリーの光やリースの触り心地、曲を音と振動で感じるボディソニック…。



どれも刺激的で楽しいことばかりです。

## 訪問

花の木祭にスクーリングした時には、久しぶりに友だちと会い、にぎやかな学校を楽しみました。

十二月は制作をたくさんしました。ふわふわふわやザラザラの感触遊びをしてから、スポンジやビー玉、スプレーペンなどで模様付けをしました。できあがったオリジナル紙袋には何を入れようかなあ。辰年のイラストやお正月飾り作りに、年末は大忙しです。



## 寄宿舎

『あじまっこ祭り』ではステージ発表や出店を行いました。

久しぶりに家族の方にも参加していただき、にぎやかで思い出に残るおりとなりました。



コロナ禍が明け、やり方や形をかえた活動の中で子どもたちは多くの経験を積み重ね、大きく成長しました。保護者の皆様にはお子さんの健康観察をはじめ、様々なところでご理解ご協力いただきありがとうございました。

## ☆校舎増築について☆

10月10日（火）から校舎増築工事が始まり、保護者・事業所の皆様には送迎時に大変ご不便をおかけしております。校舎増築についての概要について、昨年度もお知らせしてありますが、再度お伝えさせていただきます。

### 1 完成予定時期

- ・令和6年6月末頃完成予定

### 2 趣旨

- ・今後予想される児童生徒数の増加に対応するため、教室を9部屋分とそれに応じたトイレ等の機能を入れた新校舎を増築し、渡り廊下で現校舎と繋ぐ増築工事とする。
- ・さまざまな配置を検討した結果、車両と歩行者の動線が極力重ならない正門からのアプローチ沿いに新校舎を設ける。
- ・この校舎は県道から見た学校の「顔」となる位置に配置されるため、本校に通う児童生徒たちが自慢に思えるような形や配色に配慮した計画とする。

### 3 校舎の概要

- ・教室（9教室） 1F（5教室）  
2F（4教室）
- ・トイレ（1・2F）  
1F 多目的トイレ（シャワー付き）
- ・エレベーター
- ・教材室・更衣室



### 4 その他

○現状のロータリーを縮小し、駐車場（4台駐車可能）を設置する。

→「ひだまりの像」の移設（済）

■正門の位置及び通路を南方向へ移設

→校名板、門扉など一部は再利用

→校歌の碑 移設（済）

※浸水想定区域に位置するため、止水板を備える。

※非常階段設置（非常時のみ使用）

※省エネ仕様（ペアガラス、太陽光パネル設置、高効率の空調設備）

※準耐火建築物

※県産材の木材を使用した建物とする。

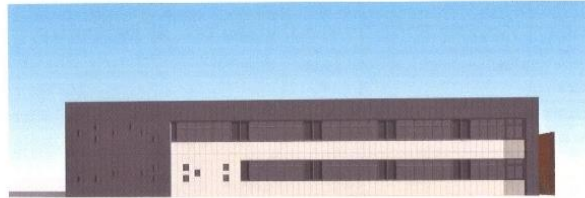
### 5 お願い

- ・敷地内の送迎時の車両の速度ですが、標識にあるように「校内速度10<sup>キ</sup>未満」での走行の徹底をお願いします。
- ・南門前の道路が非常に狭く、付近の混雑が予想されます。今まで同様、保護者・事業所の送迎時の通行を天竜川方面からの一方通行とさせていただきます。

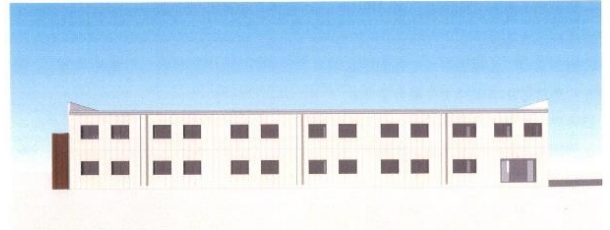
・イメージパース



正門よりみる



グラウンドよりみる



## ☆明日から冬休みです☆

明日から1月8日（月）まで、12日間の冬休みになります。大晦日、元旦等の諸行事への参加をはじめ、冬休みは外出する機会も多いかと思いますが、感染症が流行していますので、感染症予防・健康管理には十分ご注意ください、ご配慮をお願いします。休み中にインフルエンザ・新型コロナウイルス・ノロウィルスなどの感染症、入院、事故等あった場合は、学校（0265-33-3711）もしくは担任へご連絡ください。

今年一年、大変お世話になりました。皆様よい年をお迎えください。

3学期始業式は1月9日（火）、みんな元気にスタートしたいと思います。

### ◆◆3学期の主な予定◆◆

- |                 |                     |
|-----------------|---------------------|
| 1/9(木)3学期始業式    | 2/14(水)入学予定者保護者説明会  |
| 1/19(金)高等部入学選考  | 2/13(火)個別懇談会～26日(金) |
| 1/25(木)PTA役員会   | 2/15(木)全校参観日        |
| 2/1(木)高等部選考結果発表 | 3/15(月)3学期終業式       |
| 2/8(木)感謝セール(高)  | 3/16(土)卒業式          |

### ◆◆お知らせ◆◆

- \* 学校は12/29(金)～1/3(水)の間は閉庁となります。
- \* 学校評価アンケートですが、多くの皆様に大切な声をお寄せいただき、ご協力ありがとうございました。意見要望をまとめたものをオクレンジャーにて配信し、飯田養護学校ホームページにも掲載します。ご覧ください。