



ゆくて遥かに

令和2年5月4日(月)

第106号

長野県松本深志高等学校長

県立高校、臨時休業続く（～5月10日）

県教育委員会から、4月30日付けで、県立学校の一斉休業を5月10日まで延長するとの指示がありました。ただし、これは暫定的な措置であって、今後の県立学校での休業の必要性については、国における緊急事態宣言の延長または解除の動向、県の専門家懇談会の提言等を踏まえ、この大型連休中に判断することになっています。さらに伸びる可能性が大ということでしょう。とりあえず延長された期間の学習については、7・8日の時間割や学習内容が各学年特設ホームページに掲載されていますので、確認してください。遠隔会議システム（Zoom）によるオンライン授業、YouTubeによる授業動画配信、紙ベースの教材や課題、この三つのツールを自宅での学習支援として更に充実させていきますので、うまく組み合わせて、自分なりの効果的な方法を見つけて学びを確実に進めてください。この休業期間中の自学自習で取り組んだ範囲は、学校が再開された際には、授業の中では扱わないようにしたいと考えています。そのために、オンライン授業での出欠確認や動画配信の視聴確認、課題やプリント類の提出など、今後一定の負荷をかけていくことになると思いますので、気持ちと身体の準備をしておいてください。詳しくは、大型連休明けに改めてお知らせします。なお、連休中も一部の教科でオンライン授業や動画配信がありますので、見逃がすことがないように。毎日HPを見るようにお願いします。



玄関前の牡丹、天然色の季節到来ですが……



新たに、物理、生物、地学等でオンライン授業が始まりました。また、授業動画配信も日々更新・追加されています。さらに、1学年担任団は先週、合同SHRを朝8時40分からZoomで実施。毎日200名強の生徒が参加しました。

深志35回生からご寄付をいただきました（4月27日から三回に渡り）

深志35回生の有志の方々が、イヤホン付きピンマイクなど、今まさに学校が必要としているものを、タイムリーに寄付してくださいました。詳細は、イヤホン付きマイク39個 UEB変換アダプタ30個、USBヘッドセット3個、マイク付きイヤホン1個です。必要な先生方に配付をし、早速使わせていただいています。現在、全国的なテレワーク推進の影響からか、ICT関係の商品がどこ

も品薄で、業者に頼んでもなかなか手に入らない状況でしたので、とても助かりました。35 回生の皆さん、ありがとうございました。なお、コロナが無事終息した後も、英語科などで有効に使わせていただきます。

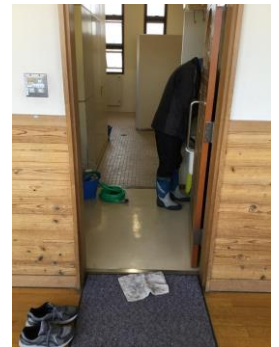
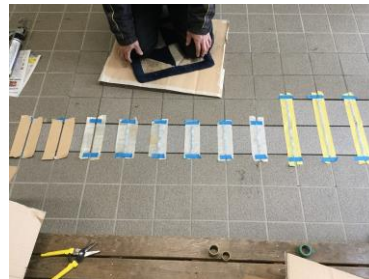


県高校総体、中止（4月30日）

県高体連は 30 日、県高校総体とその予選を兼ねる各地区総体の中止を決定しました。運動部にとって最大の目標である県総体、多くの競技ではインターハイの予選としても行われ、この大会を最後に引退する 3 年生が多いのが毎年の通例です。中止について、現在の県内新型コロナウイルス感染症の状況、大会開催時の感染症予防対策の検討結果、これまでの休校措置にともなう部活動の実施状況等から、参加生徒の安全を確保して大会を実施することは困難であると判断した、としています。「命を優先」と考えればやむを得ない状況で、苦渋の決断だったと思います。しかし、苦楽を共にしてきた仲間や顧問らと戦える最後の舞台、インターハイ切符をつかめなくても、勝ち負けや成績以上に 3 年生にとっては大きな意味を持つ大会だっただけに、残念としか言いようがありません。2020 年という年は、当たり前前にできていたことが当たり前前にできない年になりました。「また次のチャンスがあるよ」という人もいるかもしれませんが、人生のこの時期はたった一度。本当に無念だと思います。無念の思いを、何らかの形でそれぞれの成長につなげていくことを願ってやみません。改めて、これまでの生徒諸君の努力に敬意を表したいと思います。

その他の話題をいくつか

★ 長期の臨時休業期間中を利用して、生徒昇降口のタイルの養生、トイレの水回りの修繕と清掃等、校舎の整備を、事務の浅川さんと眞々部さんが連日、精力的に行ってくれています。休業が明けた際には、生徒が気持ちよく登校できるように、との願いを込めて。



★ オンライン授業をより機能的に実施するために Web カメラが欲しいという要望が先生方から出されていましたが、高額であったり品薄であったりで悩んでいたところ、各 HR 教室にある書画カメラを USB でパソコンにつなぐだけで「超高性能な」Web カメラとして使うことが判明しました。ピントやズーム明るさの調節などができ、パソコン内蔵の Web カメラとは比較にならない良さです。発想の転換です。



今週の予定（臨時休業延長）

日	曜日	行事等	その他(主に校長動向)
4	月	みどりの日	
5	火	こどもの日	
6	水	振替休日	
7	木	臨時休業 学年会	
8	金	↓	
9	土		
10	日		
11	月	学年会 (A)	

