

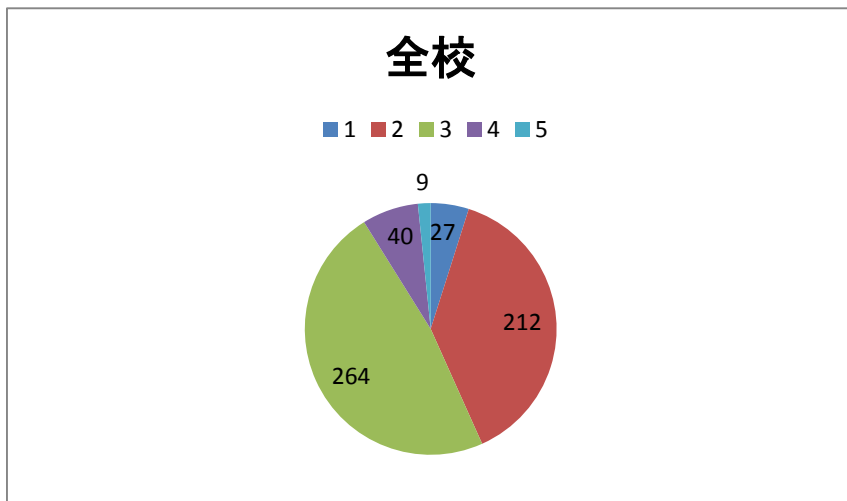
平成29年度 学校評価集計結果

2017.10.27
長野県飯田風越高等学校

[実施期間]9月11日(月)~15日(金)

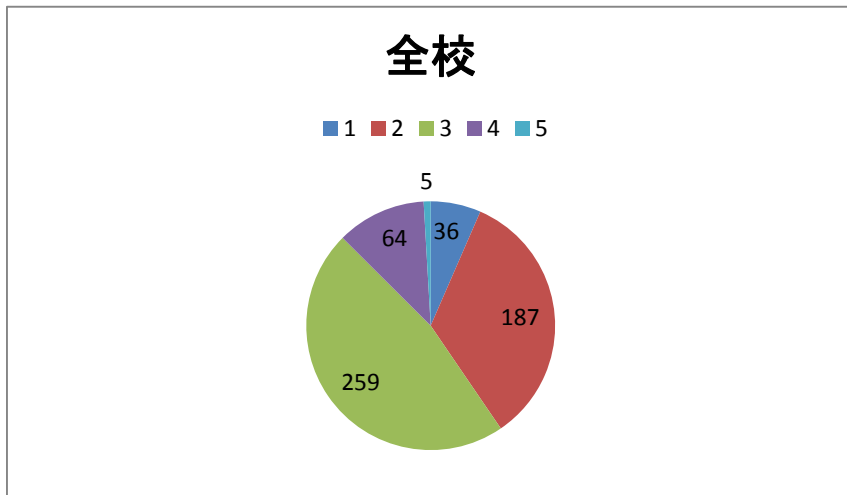
[回収数(率)]554名分(72%)

1. 授業・学習指導について

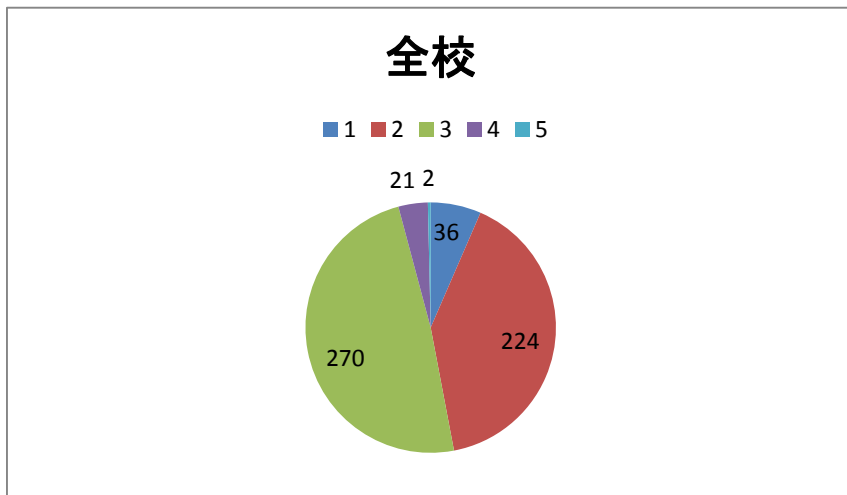


- 1 たいへんよい
- 2 よい
- 3 ふつう
- 4 あまりよくない
- 5 よくない

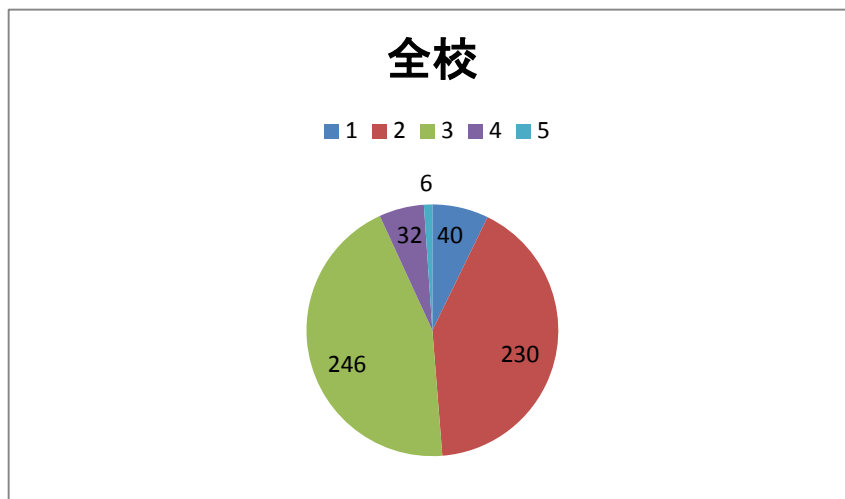
2. 進路指導について



3. 生徒指導について



4. 課外活動(クラブ・生徒会)について



記述していただいたご意見については、改善できるところから取り組んでいきたいと思ひます。
学校評価アンケートにご協力ありがとうございました。