

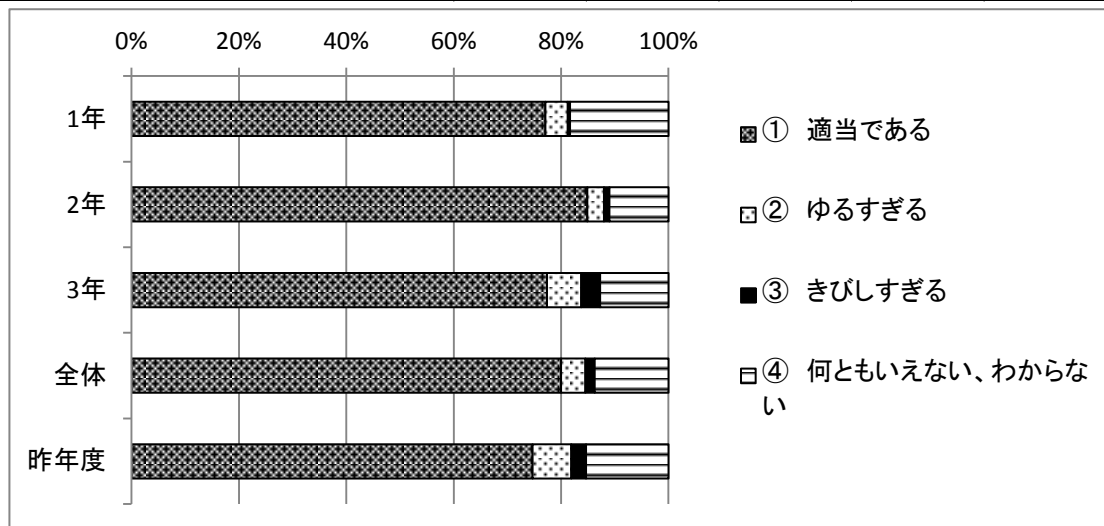
# 平成28年度保護者アンケート集計結果

上田東高等学校

## 1. 生活指導について

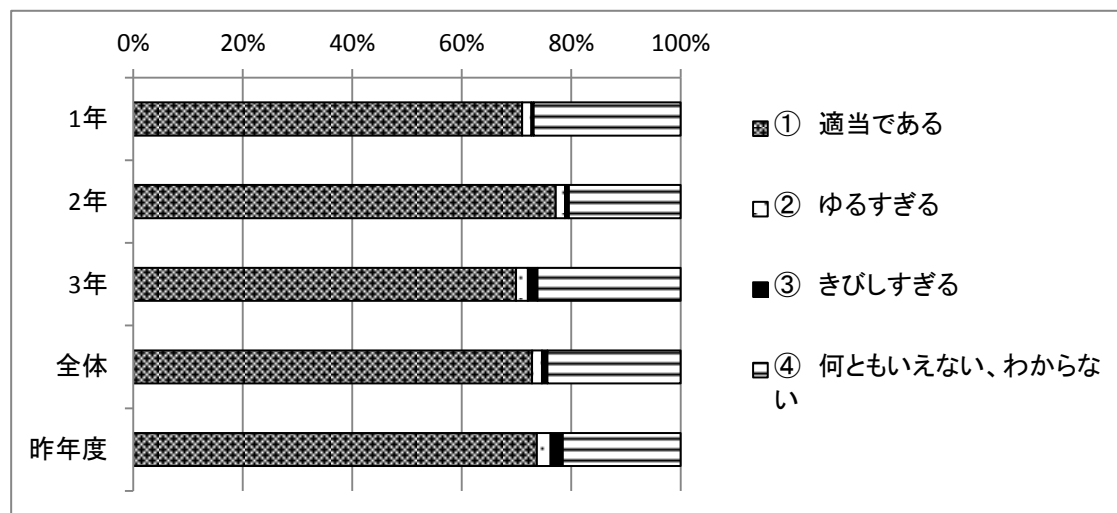
(1)本校の生活指導(頭髪や服装・みだしなみ指導など)についてどうお考えですか。

	1年	2年	3年	全体	昨年度
① 適当である	77.1%	84.9%	77.4%	80.0%	74.7%
② ゆるすぎる	4.2%	3.1%	6.4%	4.5%	7.2%
③ きびしすぎる	0.4%	1.0%	3.5%	1.7%	2.7%
④ 何ともいえない、わからない	18.3%	11.0%	12.7%	13.8%	15.3%



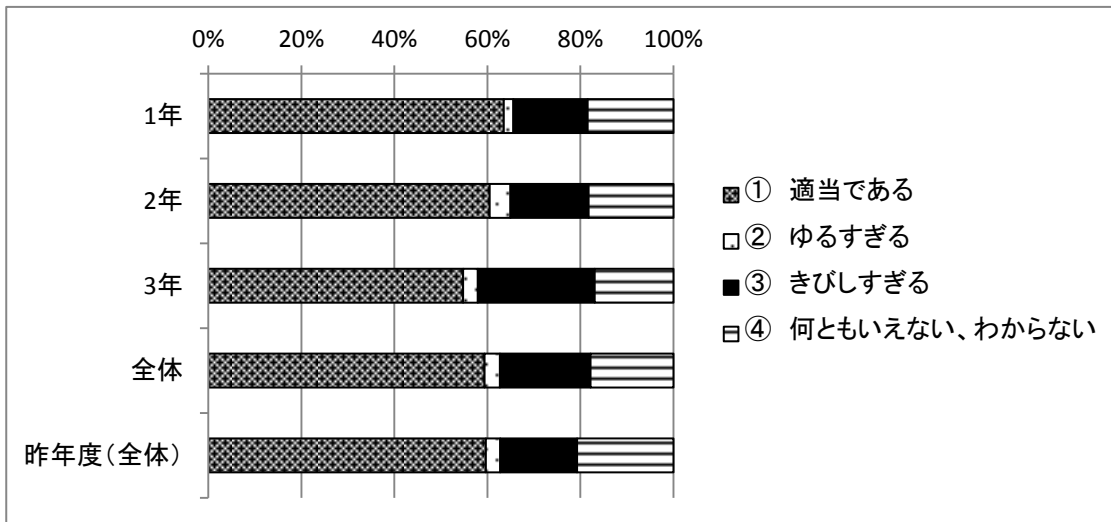
(2)本校の交通安全指導(バイク通学許可制など)についてどうお考えですか。

	1年	2年	3年	全体	昨年度
① 適当である	71.1%	77.2%	70.0%	72.9%	73.8%
② ゆるすぎる	1.7%	1.7%	2.1%	1.8%	2.5%
③ きびしすぎる	0.4%	0.7%	1.8%	1.0%	2.3%
④ 何ともいえない、わからない	26.9%	20.4%	26.1%	24.3%	21.5%



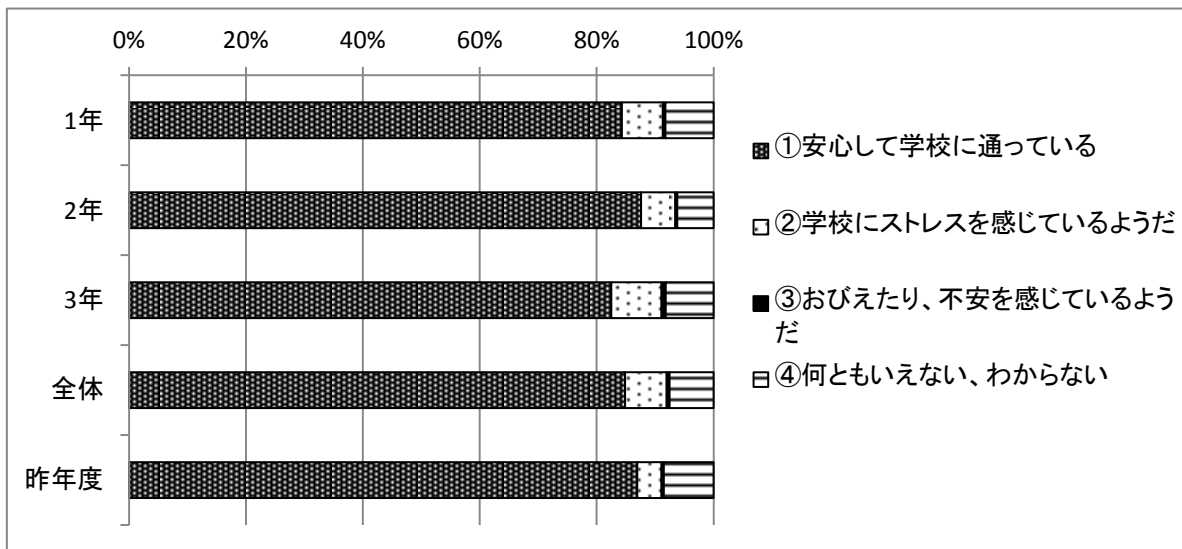
(3)本校のアルバイト指導についてどうお考えですか。

	1年	2年	3年	全体	昨年度(全体)
① 適当である	63.5%	60.5%	54.8%	59.4%	59.6%
② ゆるすぎる	2.0%	4.5%	3.2%	3.3%	3.1%
③ きびしすぎる	16.0%	16.8%	25.1%	19.4%	16.5%
④ 何ともいえない、わからない	18.4%	18.2%	17.0%	17.8%	20.8%



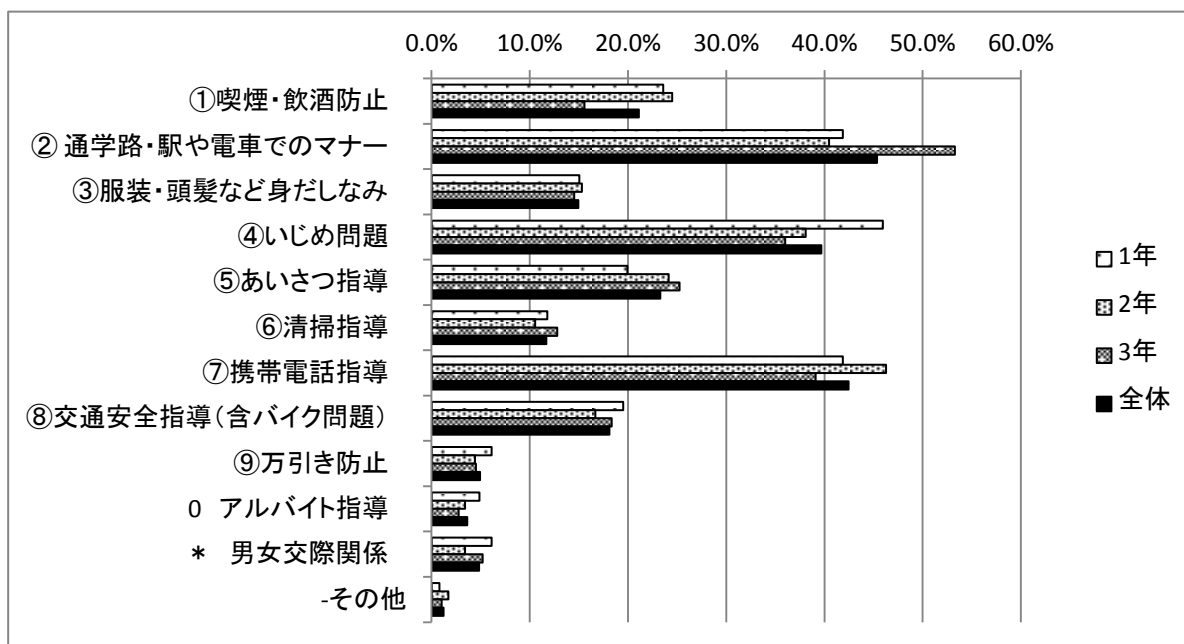
(4)本校では平和で安全な学校を目指した指導を行うとともに生徒相談活動の充実に取り組んでいますが、お子さんの様子はどうですか。

	1年	2年	3年	全体	昨年度
①安心して学校に通っている	84.3%	87.6%	82.5%	84.9%	87.0%
②学校にストレスを感じているようだ	7.0%	5.9%	8.6%	7.1%	4.1%
③おびえたり、不安を感じているようだ	0.4%	0.3%	0.7%	0.5%	0.4%
④何ともいえない、わからない	8.3%	6.2%	8.2%	7.5%	8.5%



(5)本校の生活指導で取り組むべき課題として重要と考えるものを次から最大3つまで選んでください

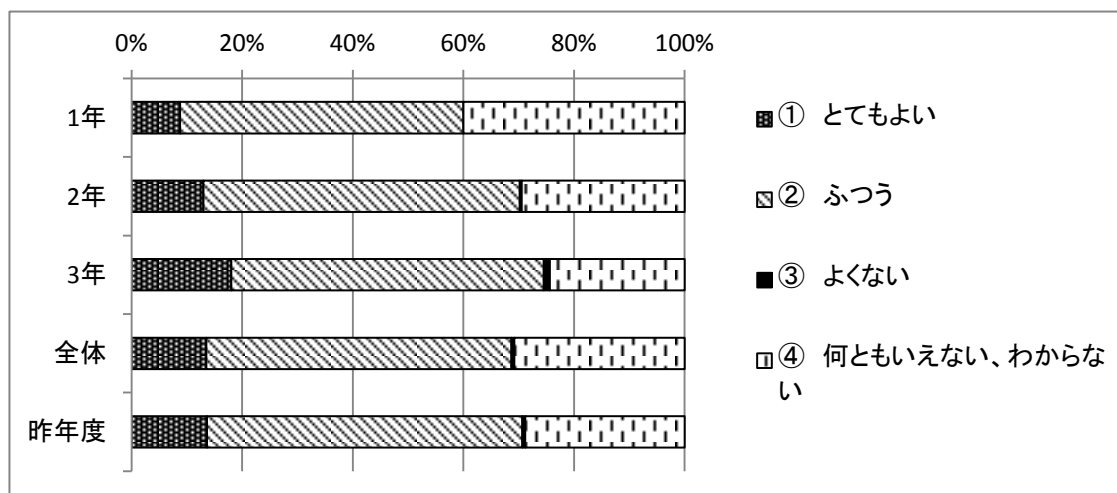
	1年	2年	3年	全体
①喫煙・飲酒防止	23.6%	24.5%	15.6%	21.1%
②通学路・駅や電車でのマナー	41.9%	40.5%	53.3%	45.4%
③服装・頭髪など身だしなみ	15.0%	15.3%	14.5%	15.0%
④いじめ問題	45.9%	38.1%	36.0%	39.7%
⑤あいさつ指導	19.9%	24.1%	25.3%	23.3%
⑥清掃指導	11.8%	10.5%	12.8%	11.7%
⑦携帯電話指導	41.9%	46.3%	39.1%	42.5%
⑧交通安全指導(含バイク問題)	19.5%	16.7%	18.3%	18.1%
⑨万引き防止	6.1%	4.4%	4.5%	4.9%
0 アルバイト指導	4.9%	3.4%	2.8%	3.6%
* 男女交際関係	6.1%	3.4%	5.2%	4.8%
-その他	0.8%	1.7%	1.0%	1.2%



## II. 生徒会・クラブ活動について

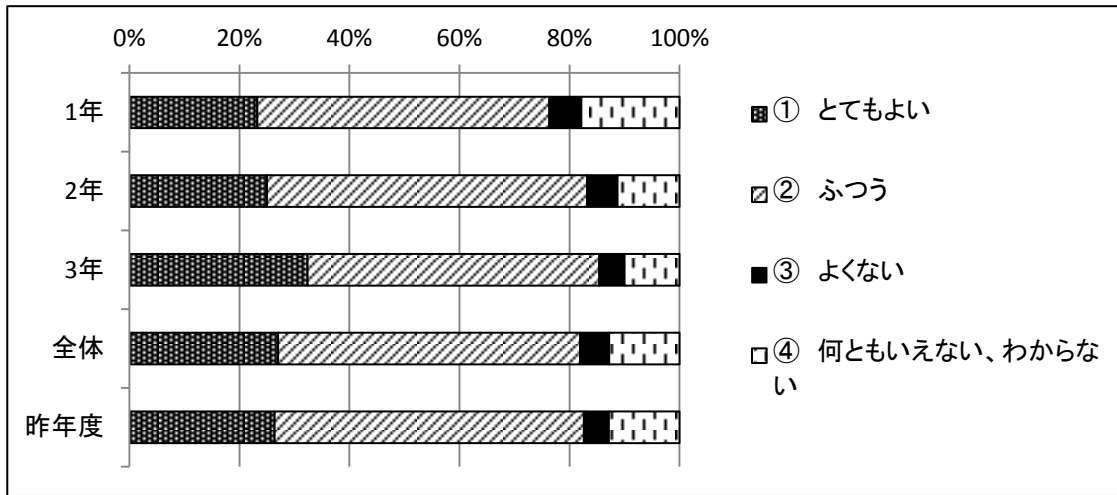
(6)本校の生徒会活動についてどのような感想・印象をお持ちですか。

	1年	2年	3年	全体	昨年度
① とてもよい	8.8%	13.0%	18.0%	13.5%	13.7%
② ふつう	51.3%	57.2%	56.5%	55.2%	57.0%
③ よくない	0.0%	0.3%	1.1%	0.5%	0.5%
④ 何ともいえない、わからない	40.0%	29.5%	24.4%	30.8%	28.8%



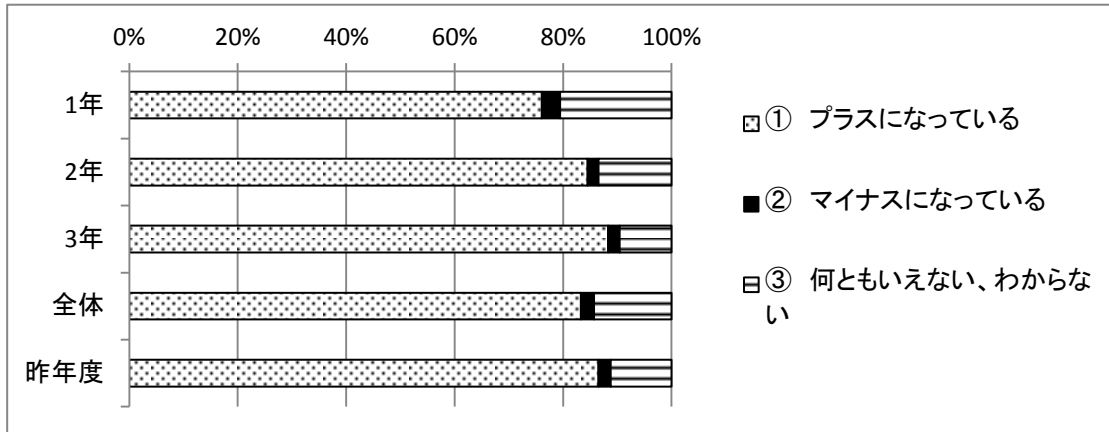
(7)本校のクラブ活動(班活)についてどのような感想・印象をお持ちですか。

	1年	2年	3年	全体	昨年度
① とてもよい	23.2%	25.0%	32.4%	27.0%	26.4%
② ふつう	53.1%	58.2%	53.0%	54.9%	56.2%
③ よくない	5.8%	5.5%	4.6%	5.3%	4.5%
④ 何ともいえない、わからない	17.8%	11.3%	10.0%	12.8%	12.8%



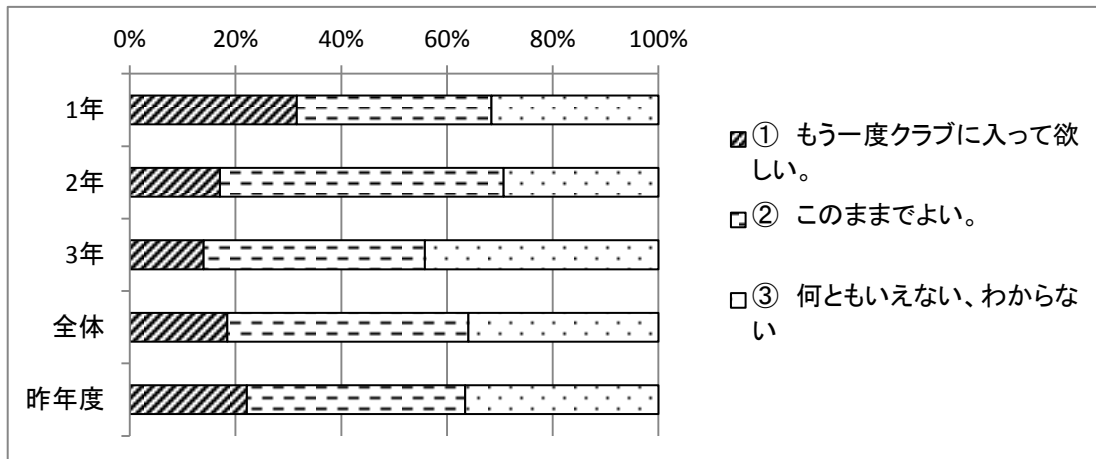
(8)所属している場合

	1年	2年	3年	全体	昨年度
① プラスになっている	76.1%	84.5%	88.3%	83.3%	86.6%
② マイナスになっている	3.3%	2.0%	2.1%	2.4%	2.2%
③ 何ともいえない、わからない	20.6%	13.5%	9.6%	14.3%	11.2%



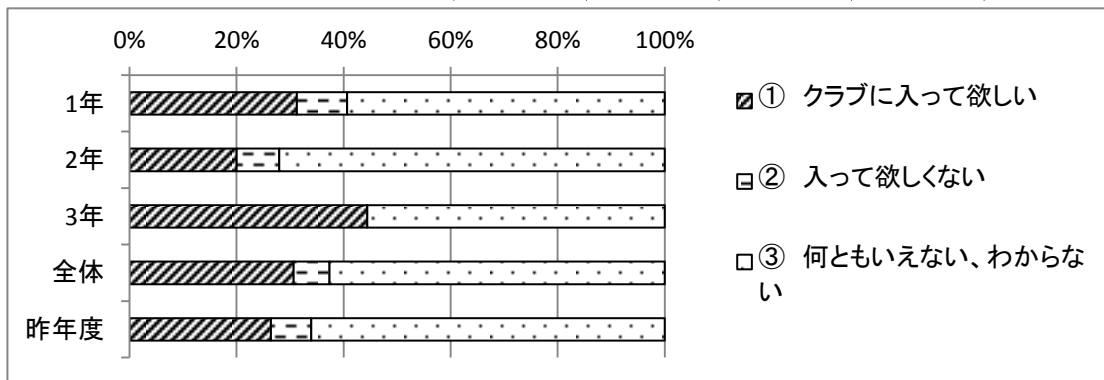
(9)退部して現在所属していない場合

	1年	2年	3年	全体	昨年度
① もう一度クラブに入って欲しい。	31.6%	17.1%	14.0%	18.4%	22.1%
② このままでよい。	36.8%	53.7%	41.9%	45.6%	41.3%
③ 何ともいえない、わからない	31.6%	29.3%	44.2%	35.9%	36.5%



(10)はじめから所属していない場合、

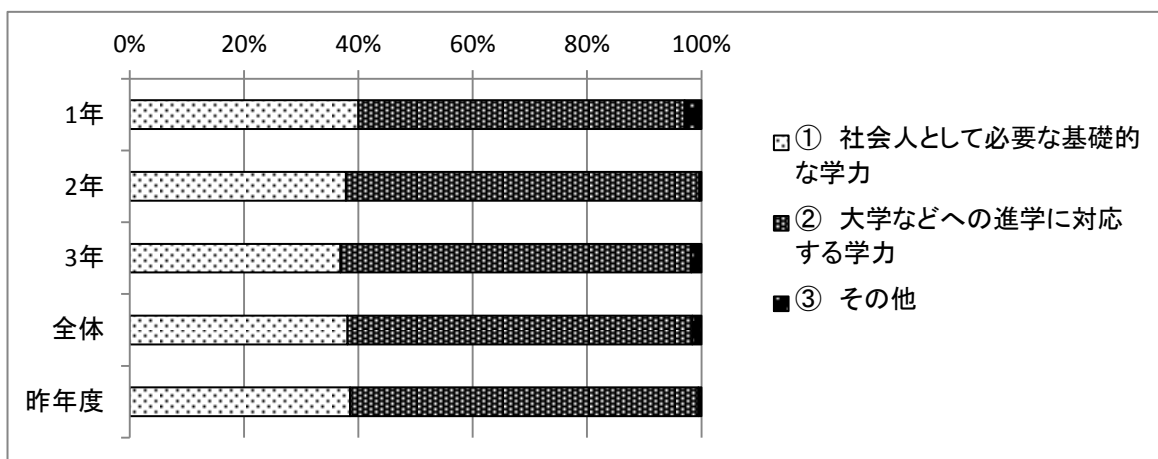
	1年	2年	3年	全体	昨年度
① クラブに入りたい	31.3%	20.0%	44.4%	30.7%	26.4%
② 入って欲しくない	9.4%	8.0%	0.0%	6.7%	7.5%
③ 何ともいえない、わからない	59.4%	72.0%	55.6%	62.7%	66.0%



### Ⅲ. 学習指導・進路指導について

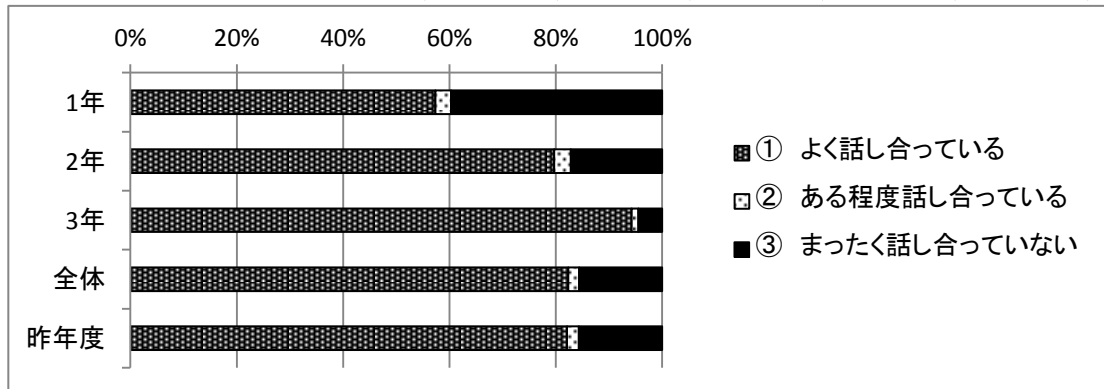
(11)本校でどのような学力をつけて欲しいとお考えですか。次から1つ選んでください。

	1年	2年	3年	全体	昨年度
① 社会人として必要な基礎的な学力	40.0%	37.8%	36.9%	38.1%	38.5%
② 大学などへの進学に対応する学力	57.1%	61.9%	61.3%	60.3%	61.0%
③ その他	2.9%	0.3%	1.8%	1.6%	0.5%



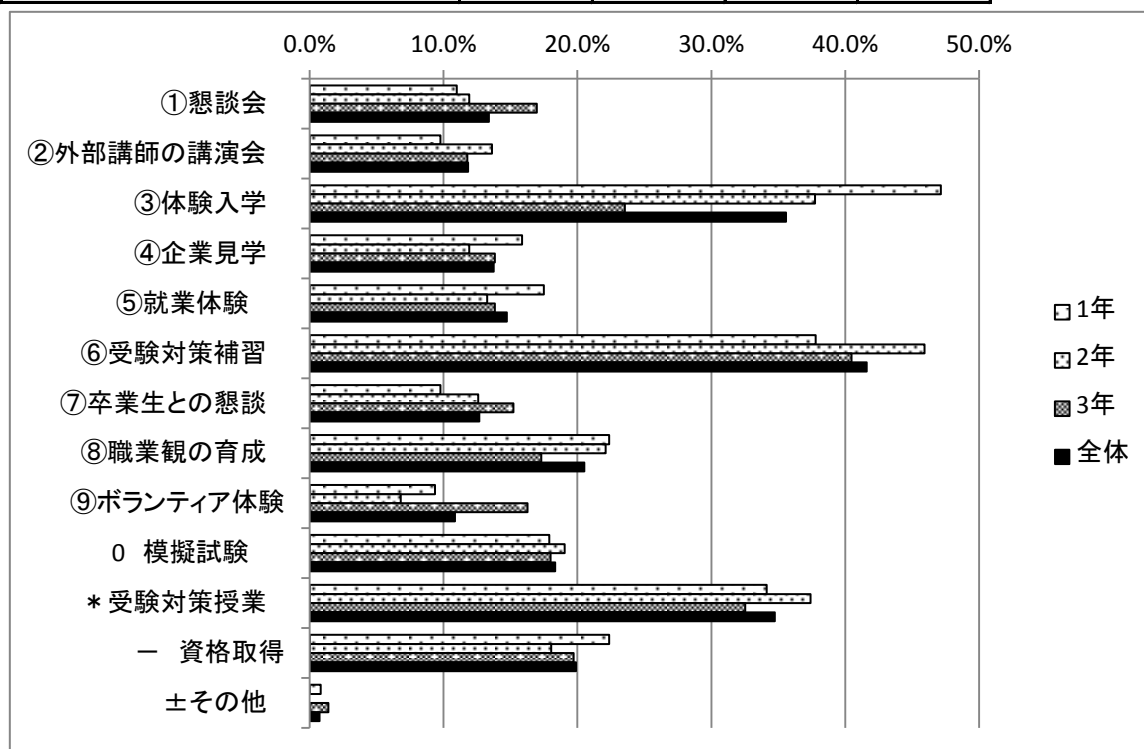
(12)高校卒業後の進路について、お子さんとの話し合いや意思疎通はどうですか。

	1年	2年	3年	全体	昨年度
① よく話し合っている	57.4%	79.7%	94.3%	82.4%	82.1%
② ある程度話し合っている	2.9%	3.1%	1.3%	2.1%	2.2%
③ まったく話し合っていない	39.7%	17.2%	4.5%	15.6%	15.7%



(13) 本校の進路指導についてどのようなことをして欲しいですか。次から最大3つまで選んでください。

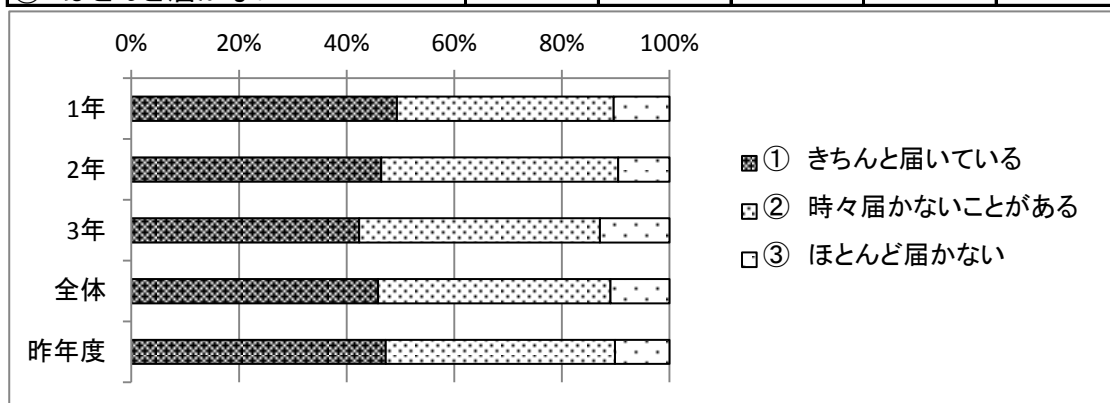
	1年	2年	3年	全体
①懇談会	11.0%	11.9%	17.0%	13.4%
②外部講師の講演会	9.8%	13.6%	11.8%	11.8%
③体験入学	47.2%	37.8%	23.5%	35.6%
④企業見学	15.9%	11.9%	13.8%	13.8%
⑤就業体験	17.5%	13.3%	13.8%	14.7%
⑥受験対策補習	37.8%	45.9%	40.5%	41.6%
⑦卒業生との懇談	9.8%	12.6%	15.2%	12.7%
⑧職業観の育成	22.4%	22.1%	17.3%	20.5%
⑨ボランティア体験	9.3%	6.8%	16.3%	10.9%
0 模擬試験	17.9%	19.0%	18.0%	18.3%
* 受験対策授業	34.1%	37.4%	32.5%	34.7%
ー 資格取得	22.4%	18.0%	19.7%	19.9%
±その他	0.8%	0.0%	1.4%	0.7%



#### IV. 保護者・地域との連携について

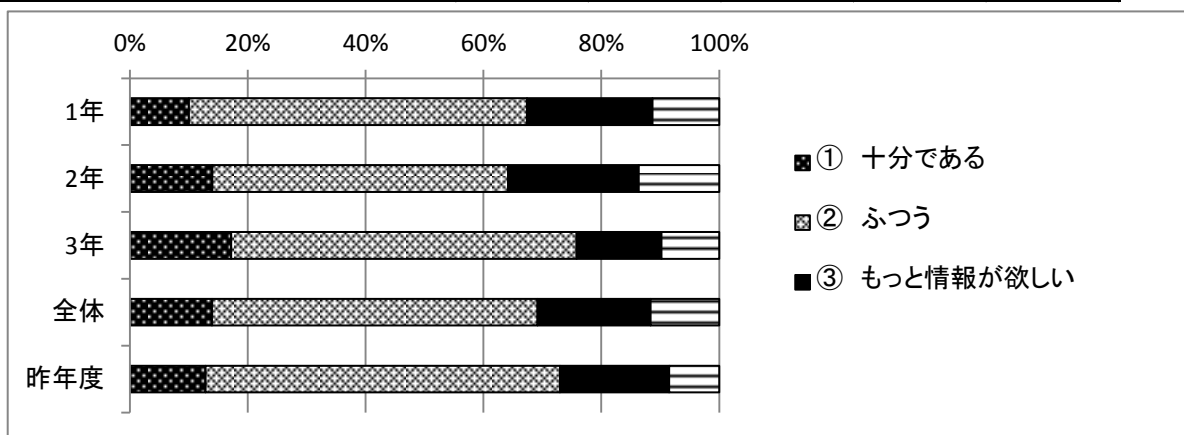
(14) 学校からの通知、配布物などはご家庭に届いていますか。

	1年	2年	3年	全体	昨年度
① きちんと届いている	49.4%	46.4%	42.3%	45.9%	47.2%
② 時々届かないことがある	40.2%	44.0%	44.8%	43.2%	42.6%
③ ほとんど届かない	10.4%	9.6%	12.9%	11.0%	10.1%



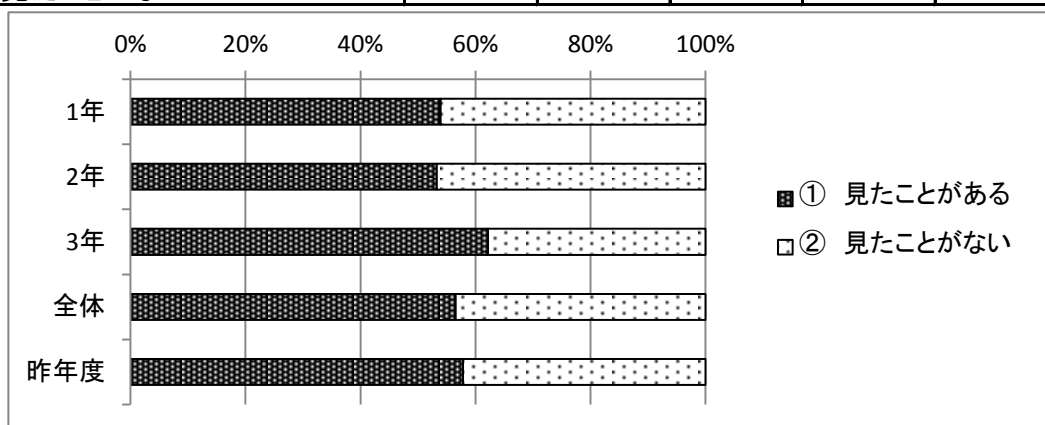
(15) 学校からの情報の量や内容はどうでしょうか。

	1年	2年	3年	全体	昨年度
① 十分である	10.0%	14.0%	17.2%	14.0%	12.9%
② ふつう	57.3%	50.2%	58.6%	55.2%	60.1%
③ もっと情報が欲しい	21.3%	22.2%	14.4%	19.2%	18.5%
④ 何ともいえない、わからない	11.3%	13.7%	9.8%	11.6%	8.5%



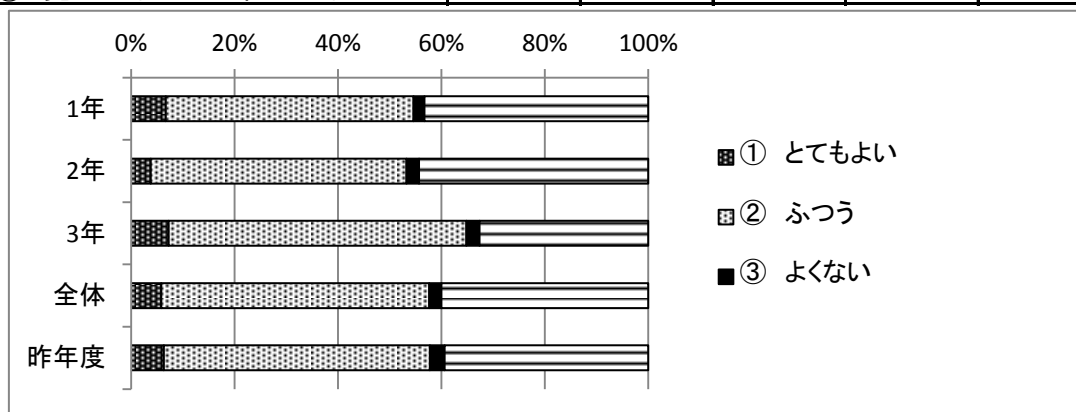
(16) 本校のホームページを見たことがありますか。

	1年	2年	3年	全体	昨年度
① 見たことがある	53.9%	53.3%	61.5%	56.4%	57.6%
② 見たことがない	46.1%	46.7%	37.4%	43.3%	41.9%



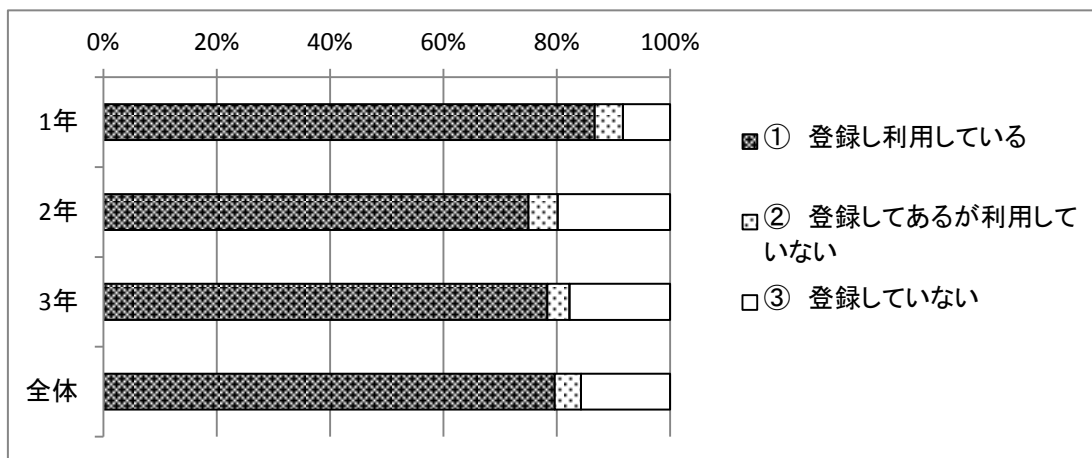
(17) 本校のホームページについての感想はどうですか。

	1年	2年	3年	全体	昨年度
① とてもよい	6.7%	3.8%	7.2%	5.9%	6.4%
② ふつう	47.9%	49.5%	57.6%	51.8%	51.5%
③ よくない	2.1%	2.4%	2.5%	2.4%	2.8%
④ 見ていないのでわからない	43.3%	44.3%	32.6%	40.0%	39.4%



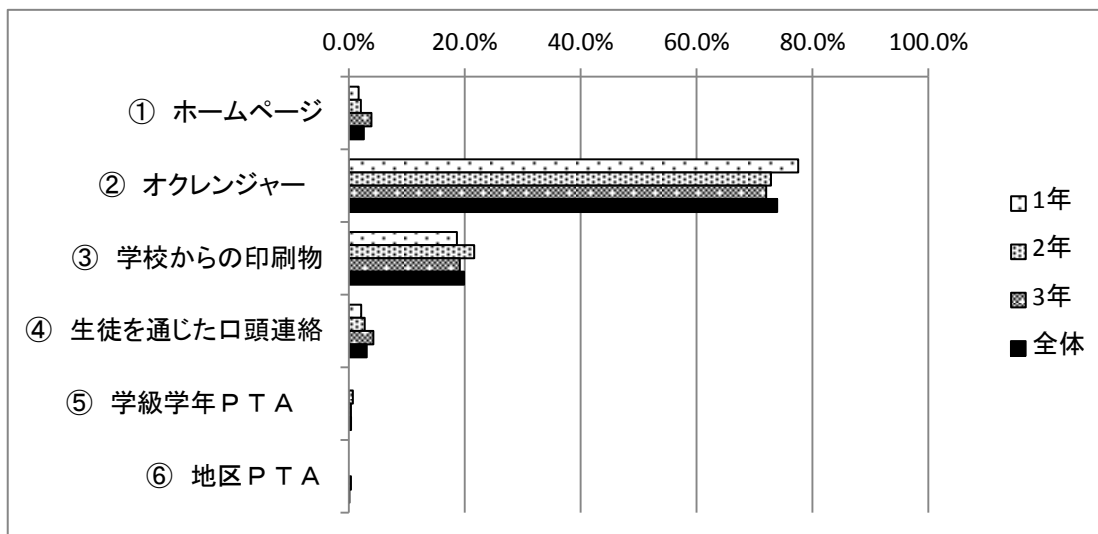
(18) オクレンジャーの利用はどうか。

	1年	2年	3年	全体
① 登録し利用している	86.7%	74.7%	78.1%	79.4%
② 登録してあるが利用していない	5.0%	5.1%	3.9%	4.7%
③ 登録していない	8.3%	19.8%	17.7%	15.7%



(19) 学校からの連絡・情報は、どのような方法で伝えるのが一番いいと思いますか。

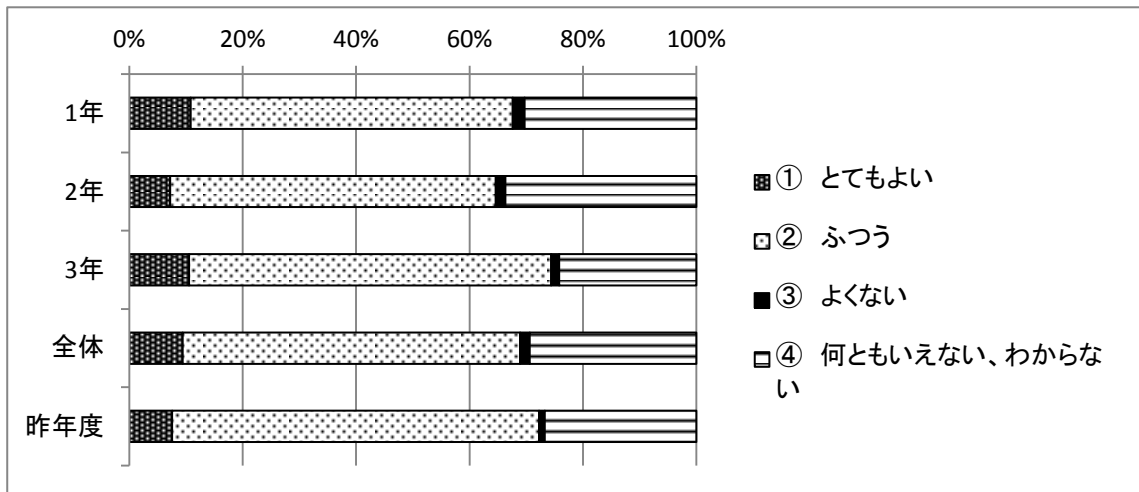
	1年	2年	3年	全体
① ホームページ	1.7%	2.1%	3.9%	2.6%
② オクレンジャー	77.5%	72.9%	72.0%	73.9%
③ 学校からの印刷物	18.6%	21.6%	19.1%	19.9%
④ 生徒を通じた口頭連絡	2.1%	2.7%	4.3%	3.1%
⑤ 学級学年PTA	0.0%	0.7%	0.4%	0.4%
⑥ 地区PTA	0.0%	0.0%	0.4%	0.1%



(20) 本校のPTA活動についてどうお考えですか。

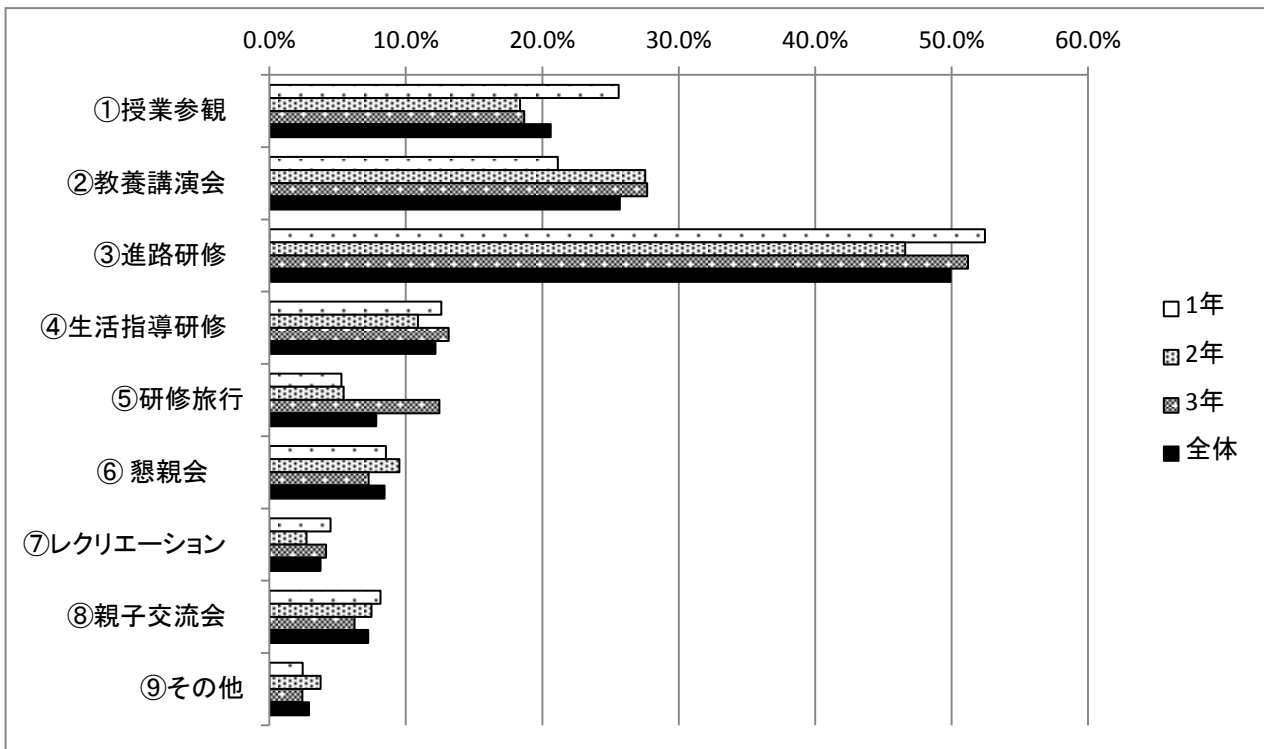
	1年	2年	3年	全体	昨年度
① とてもよい	10.8%	7.2%	10.5%	9.4%	7.5%
② ふつう	56.8%	57.4%	63.9%	59.5%	64.7%
③ よくない	2.1%	1.7%	1.4%	1.7%	1.0%
④ 何ともいえない、わからない	30.3%	33.7%	24.2%	29.4%	26.7%





(21) PTAで取り組んで欲しい活動を次から最大3つまで選んでください。

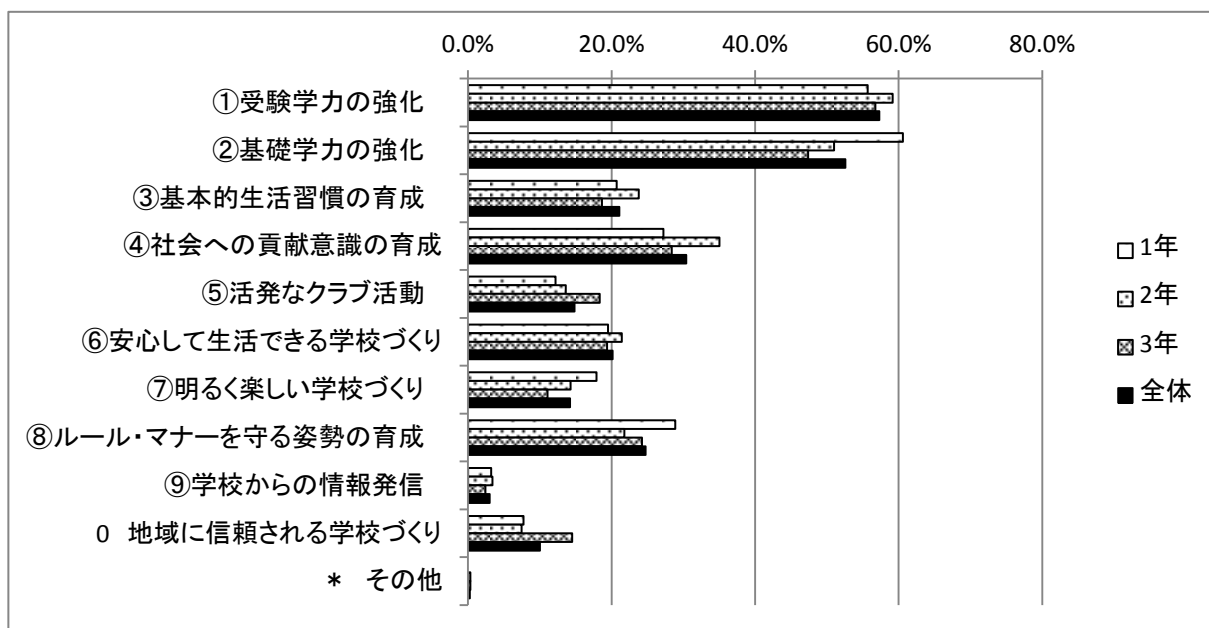
	1年	2年	3年	全体
①授業参観	25.6%	18.4%	18.7%	20.6%
②教養講演会	21.1%	27.6%	27.7%	25.7%
③進路研修	52.4%	46.6%	51.2%	49.9%
④生活指導研修	12.6%	10.9%	13.1%	12.2%
⑤研修旅行	5.3%	5.4%	12.5%	7.8%
⑥懇親会	8.5%	9.5%	7.3%	8.4%
⑦レクリエーション	4.5%	2.7%	4.2%	3.7%
⑧親子交流会	8.1%	7.5%	6.2%	7.2%
⑨その他	2.4%	3.7%	2.4%	2.9%



## V. 学校教育全般について

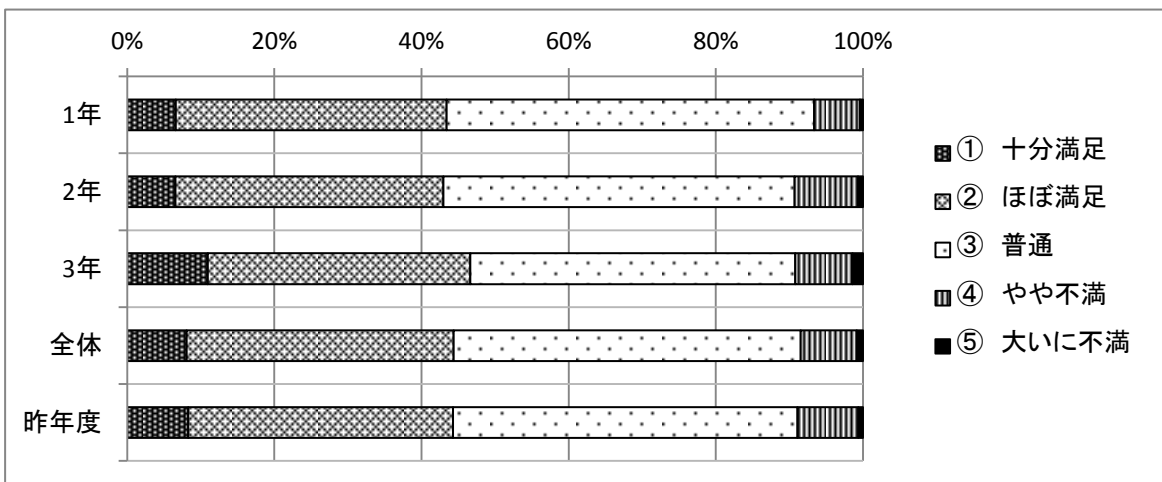
(22) 本校の教育活動にどのようなことを望んでいますか。次から最大3つまで選んでください。

	1年	2年	3年	全体	昨年度
①受験学力の強化	55.7%	59.2%	56.7%	57.3%	56.9%
②基礎学力の強化	60.6%	51.0%	47.4%	52.6%	53.0%
③基本的な生活習慣の育成	20.7%	23.8%	18.7%	21.1%	22.2%
④社会への貢献意識の育成	27.2%	35.0%	28.4%	30.4%	32.7%
⑤活発なクラブ活動	12.2%	13.6%	18.3%	14.8%	18.4%
⑥安心して生活できる学校づくり	19.5%	21.4%	19.4%	20.1%	21.3%
⑦明るく楽しい学校づくり	17.9%	14.3%	11.1%	14.2%	14.2%
⑧ルール・マナーを守る姿勢の育成	28.9%	21.8%	24.2%	24.7%	25.2%
⑨学校からの情報発信	3.3%	3.4%	2.4%	3.0%	2.2%
0 地域に信頼される学校づくり	7.7%	7.5%	14.5%	10.0%	11.8%
* その他	0.0%	0.3%	0.3%	0.2%	2.4%



(23) 上田東高校の教育活動についての満足度を教えてください。

	1年	2年	3年	全体	昨年度
① 十分満足	6.6%	6.5%	11.0%	8.1%	8.3%
② ほぼ満足	36.8%	36.4%	35.7%	36.3%	36.0%
③ 普通	50.0%	47.8%	44.2%	47.2%	46.8%
④ やや不満	6.2%	8.6%	7.8%	7.6%	8.3%
⑤ 大いに不満	0.4%	0.7%	1.4%	0.9%	0.6%



(24)全体として、学校長を中心とした教育活動をどう思いますか。

① たいへんよい ②よい ③ふつう ④あまりよくない ⑤よくない

	1年	2年	3年	全体
① たいへんよい	0.0%	0.0%	0.0%	0.0%
② よい	0.0%	0.0%	0.0%	0.0%
③ ふつう	0.0%	0.0%	0.0%	0.0%
④ あまりよくない	0.0%	0.0%	0.0%	0.0%
⑤ よくない	0.0%	0.0%	0.0%	0.0%

