

校舎改築落成記念誌

昭和 56.11.7.



長野県上田高等学校



校歌

一 秋玲瓏の空樹きよて

ゆふべ大郎の嶺高し

春標凖の末けしる

あし千曲の水長し

二 関八州の精鋭を

こゝに柱きし英雄の

義心のあはれ今もなほ

松尾が丘の花も咲く

三 古城の門をりや入りて

不動の心山に見る

我に至高の望あり

峯世の浮華に迷はしや

四 たちよき雷血に承けて

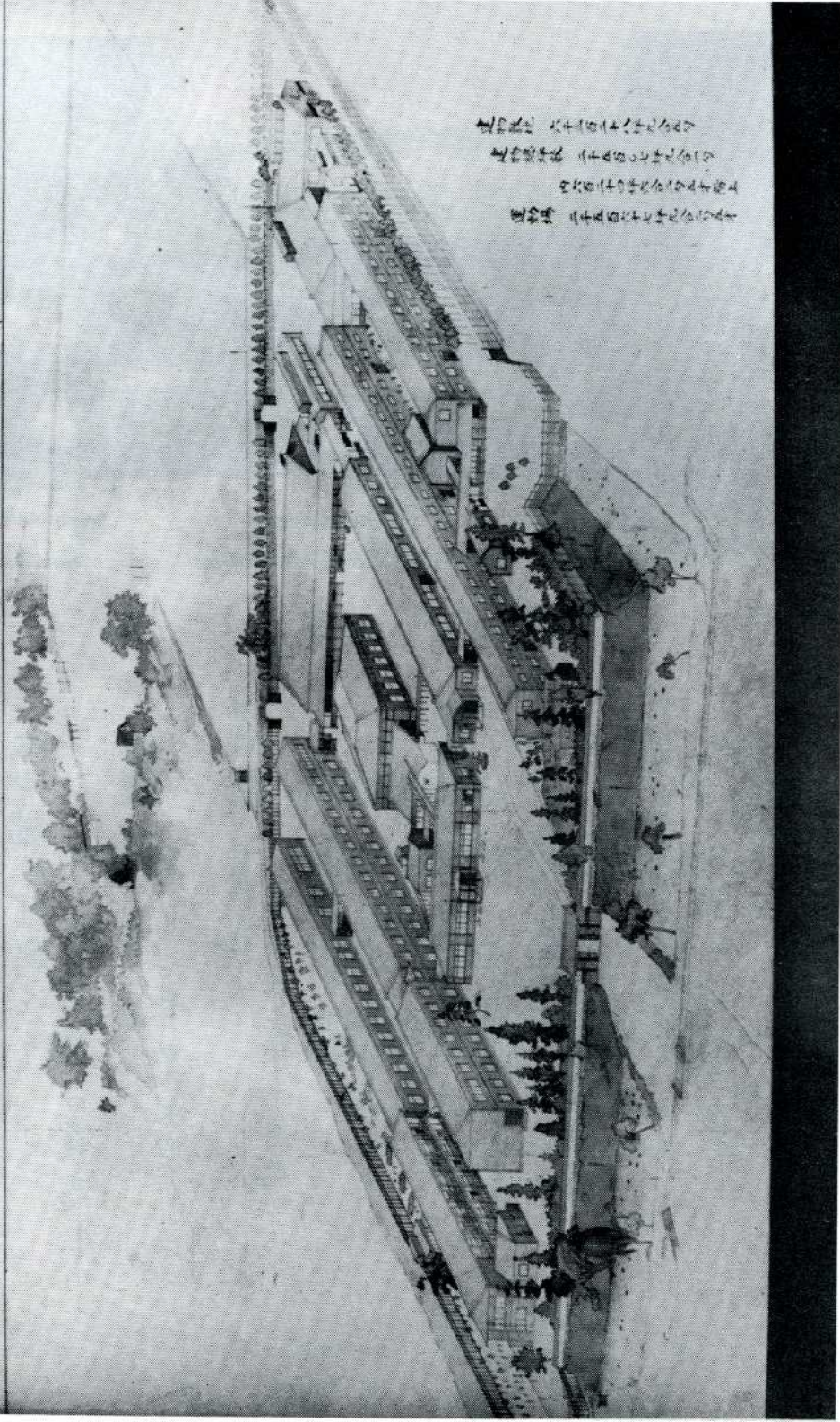
不測の訓川に汲む

我に至剛の誇あり

いざ百難に試みむ

長野縣立中田全學景

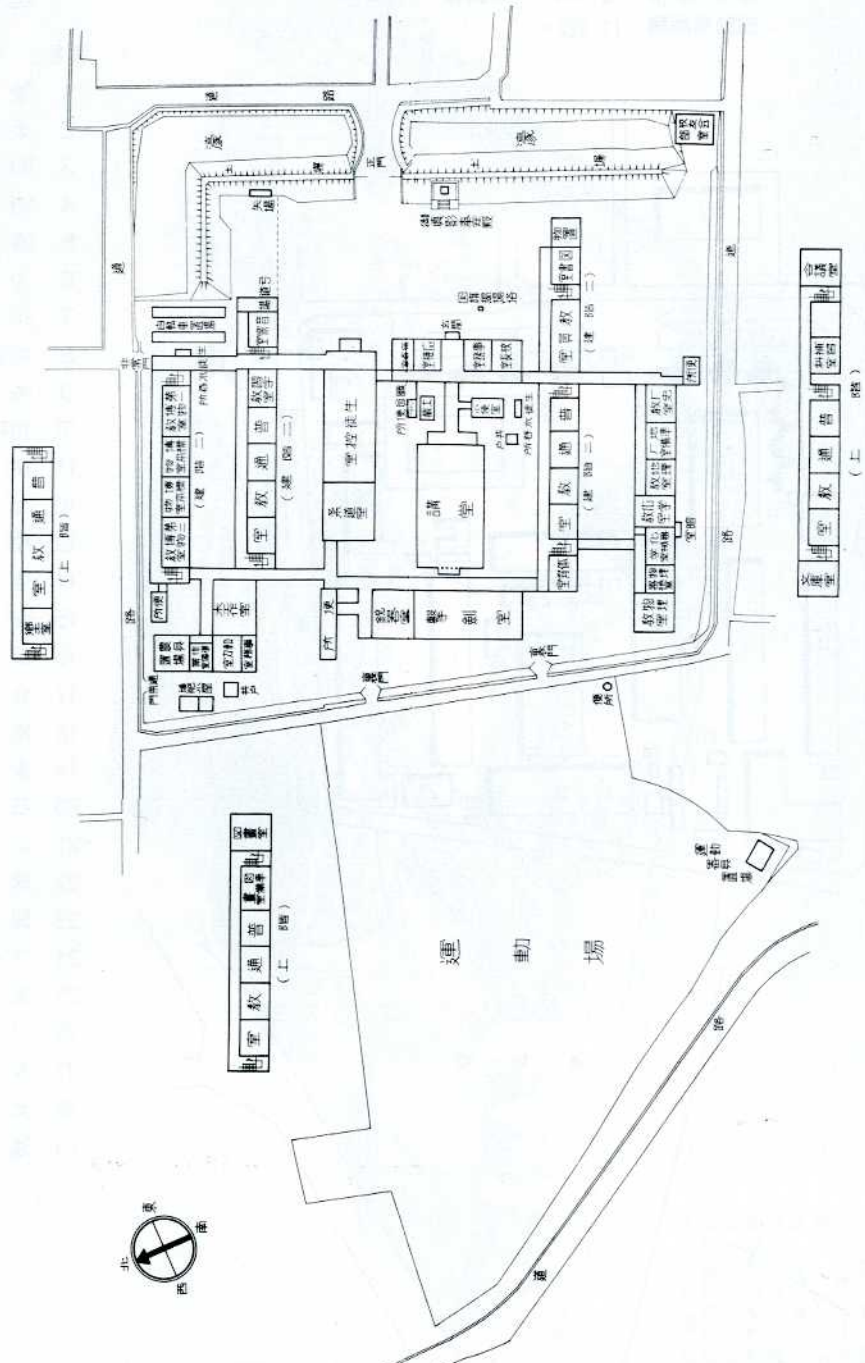
(明治三十三年構想圖)



主館 二千二百八十坪
 講堂 一千五百坪
 職員室 四百二十坪
 運動場 二千五百坪

(昭和十四年三月三十一日現在)

長野縣上田中學校園 大畵念二 (棟又分層又)



建物面積 五、四五二㎡ 延面積 七、五二一㎡ (全木造)
 校地面積 三四、一八五㎡

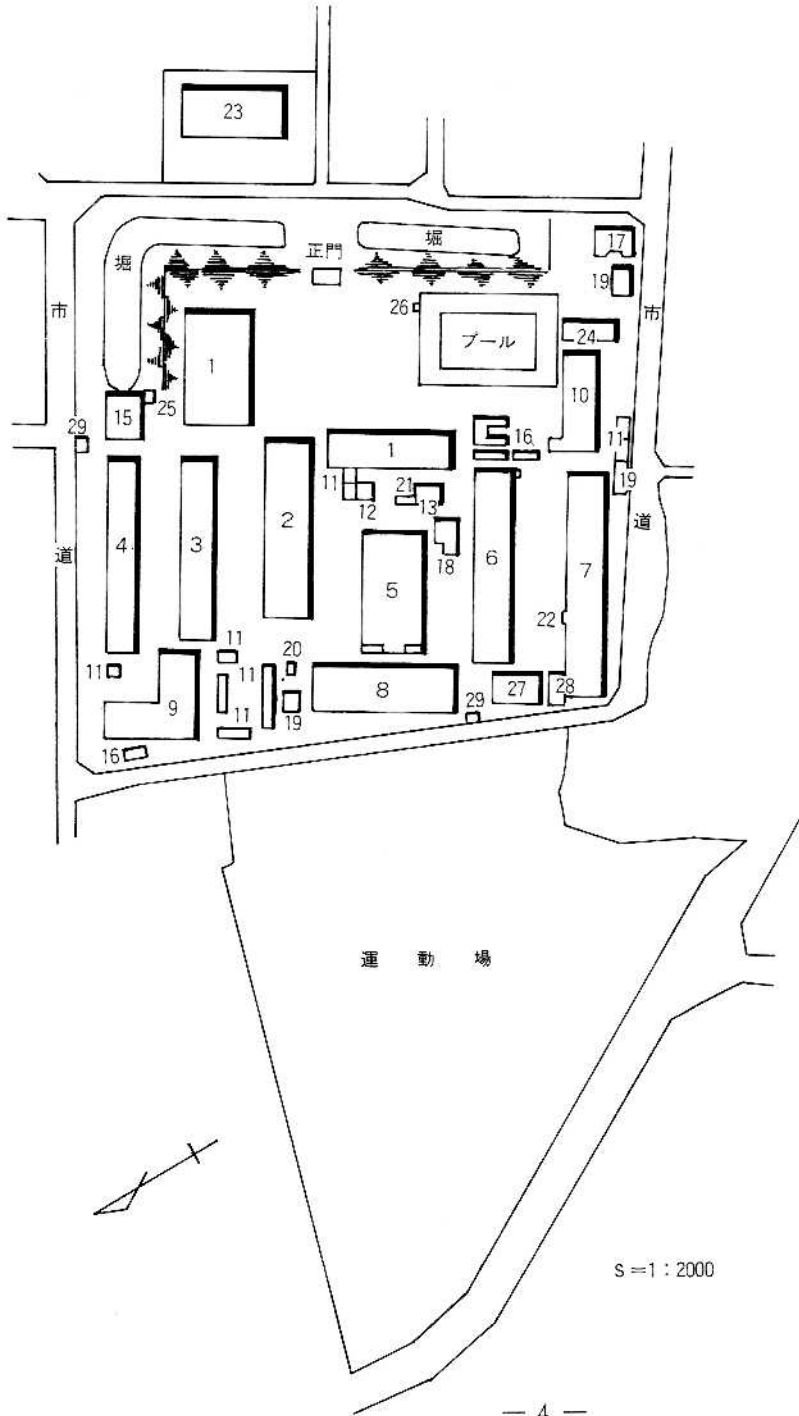
(昭和48年3月31日現在)

長野県上田高等学校建物配置図

所在地 長野県上田市大手1丁目4番地32号
 校地面積 34,359㎡
 建物面積 6,840㎡ 延面積 9,142㎡
 運動場面積 11,922㎡

建物一覧

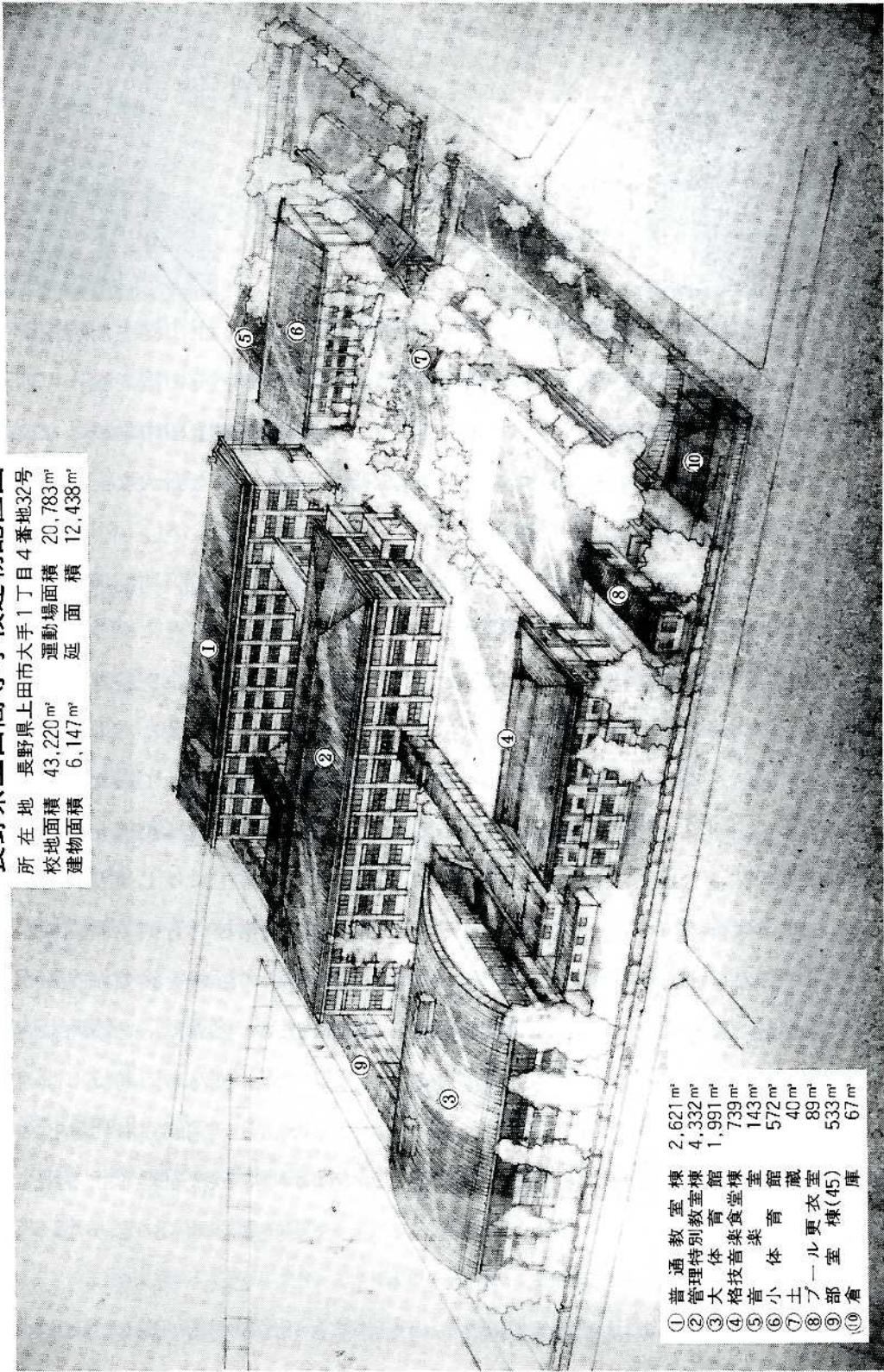
- | 番号 | 名称 |
|----|----------|
| 1 | 管理棟 |
| 2 | 柔道・卓球場 |
| 3 | 50番教室棟 |
| 4 | 60番教室棟 |
| 5 | 講堂 |
| 6 | 30番教室棟 |
| 7 | 20番教室棟 |
| 8 | 剣道・体操場 |
| 9 | 特別教室棟 |
| 10 | 10番図書教室棟 |
| 11 | 便所 |
| 12 | 土蔵 |
| 13 | 校用技師室 |
| 14 | 体育館 |
| 15 | 音楽室 |
| 16 | 部室 |
| 17 | 合宿所 |
| 18 | 給食室 |
| 19 | 倉庫 |
| 20 | 石灰保管庫 |
| 21 | シャワー室 |
| 22 | 地学倉庫 |
| 23 | 同窓会館 |
| 24 | プール更衣室 |
| 25 | 楽器倉庫 |
| 26 | プール機械室 |
| 27 | 家庭科教室 |
| 28 | 女子更衣室 |
| 29 | 通用門 |



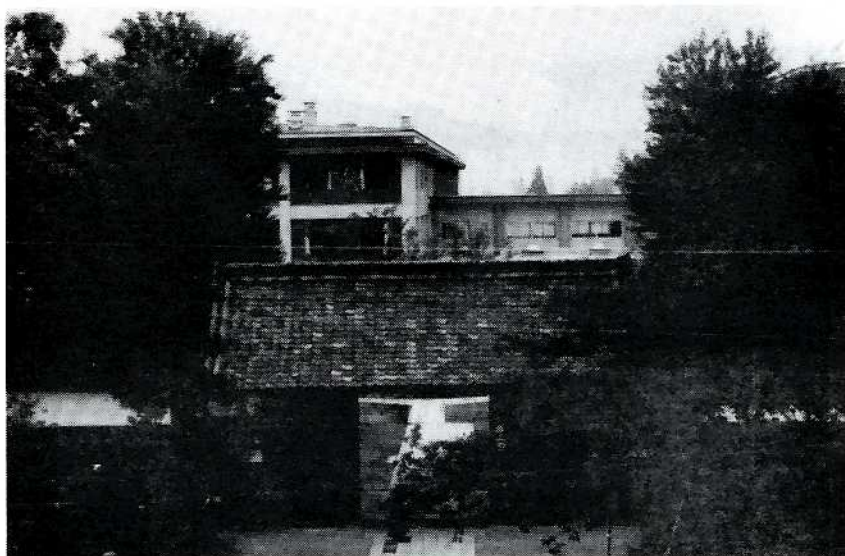
(昭和五十七年三月三十一日現在)

長野県上田高等学校校建物配置図

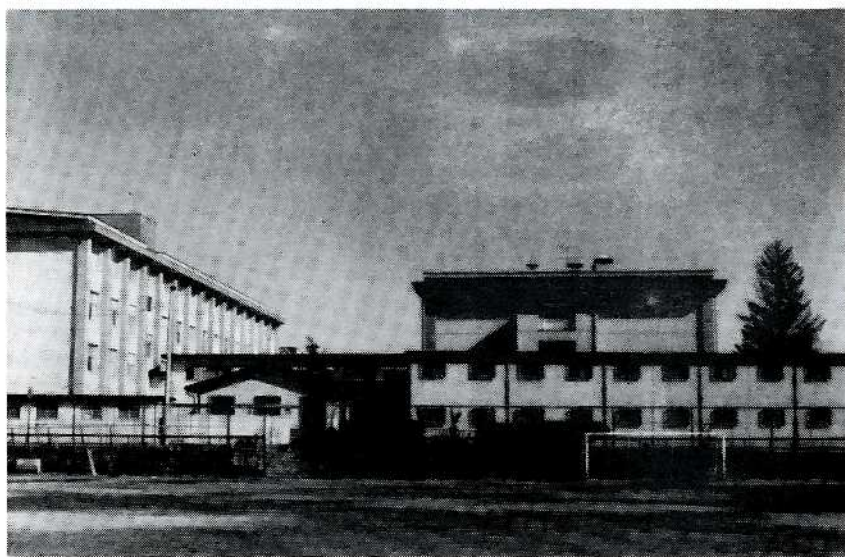
所在地 長野県上田市大手1丁目4番地32号
 校地面積 43,220㎡ 運動場面積 20,783㎡
 建物面積 6,147㎡ 延面積 12,438㎡



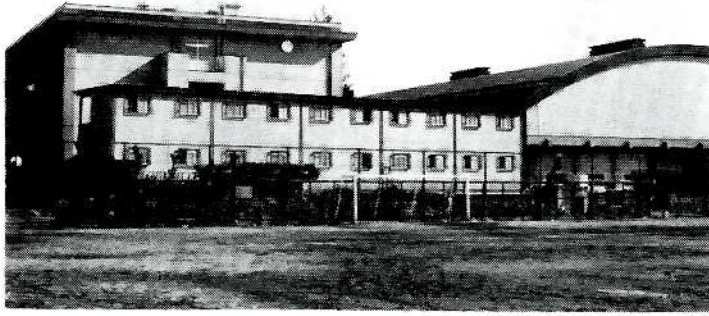
①	普通教室棟	2,621㎡
②	管理特別教室棟	4,332㎡
③	体育館	1,991㎡
④	格技音楽室	1,739㎡
⑤	音楽室	143㎡
⑥	体育館	572㎡
⑦	小体育館	40㎡
⑧	更衣室	89㎡
⑨	一室棟(45)	533㎡
⑩	庫	67㎡



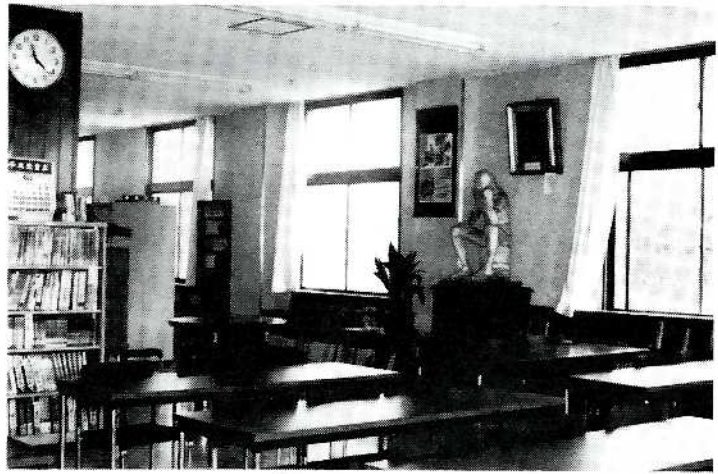
新校舍景觀



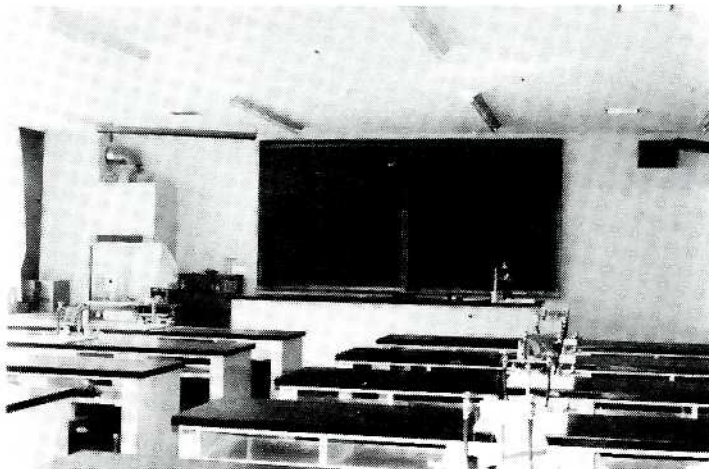
新校舍景觀



校庭から見た管理棟・体育館



図書館



化学実験室