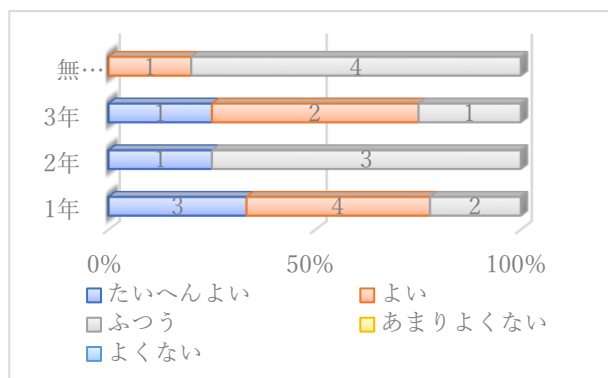


## 29 上田定 学校評価結果

### IV学校評価 保護者アンケート

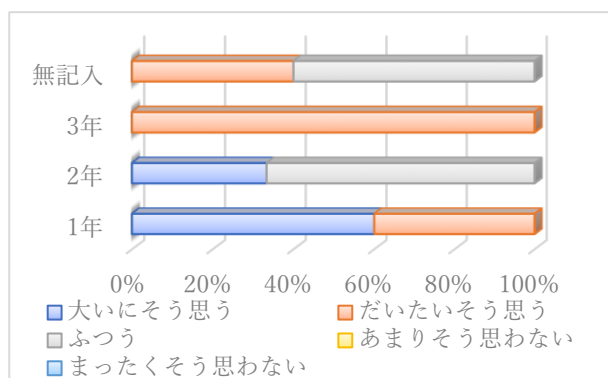
(回答率：30.4% 21/69)

質問1 全体として、本校の教育活動をどう思いますか。



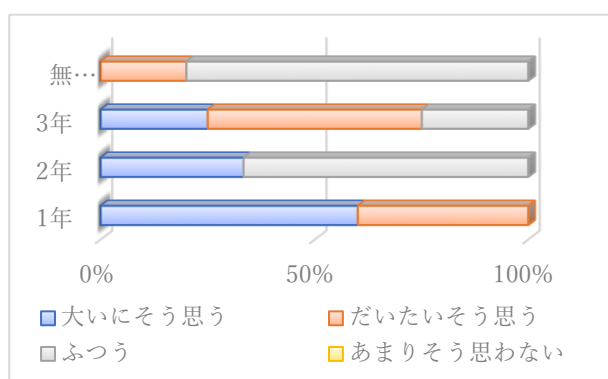
- ・とても良いと思います。
- ・先生が一人ひとりに対応してくれている。
- ・生徒はもっと部活動に参加すべき。
- ・学校公開などで見る機会を増やしてほしい。
- ・子供が楽しく登校でき、学習意欲も高まったように思える。

質問2 全体として、職員は生徒一人ひとりを大切にして、クラスが楽しく安心できる場所になるように努力していると思いますか。



- ・気を使ってきている。
- ・楽しく通学ができています。
- ・担任の先生にとっても大切にしている様子が伝わってきます。
- ・対応してくれている様子を実際に見ました。
- ・ちょっとしたトラブルで、担任の先生が見守る中話し合い解決に向かうことができました。

質問3 全体として、本校は生徒一人ひとりの興味関心や学習意欲を高め、わかりやすく充実した授業を行っていると思いますか。



- ・子どもの学習意欲が増したようには感じない。
- ・わかりやすい授業を行っていると思います。
- ・充実した授業だと思います。テストの点数が上がってきました。
- ・授業のペースを生徒に合わせている。
- ・学習に前向きに取り組んでいる。

質問4 その他、教育方針、指導方法、学校行事、クラブ活動などを含めて、お気づきの点をご記入ください。

- ・何事も全日制の生徒さんが優先されることが多いのが残念です。せめて17時から21時まで、定時制の生徒さんが優先されるべきだと思います。
- ・いつもありがとうございます。これからもよろしくお願いします。
- ・保育園交流授業は良いと思います。他に介護や今後必要とされる職種は、経験させてみるのもよいかと思います。
- ・子供たちに寄り添っていただき感謝しています。