



地域と共に知恵と勇気を育む

長野県蓼科高等学校

〒384-2305

長野県北佐久郡立科町大字芦田3652

令和3年度の学校生活スタート

新入生69名を迎えて全校生徒218名で、令和3年度が始まりました。4月は、各種検診をはじめいろいろな行事があります。新型コロナウイルスの状況(第四波)は依然として厳しい状況ですが、日々できる感染症対策等を行い、諸行事においてもライブビューイングやZoom等を活用しています。1年生はすべてが初めての高校生活に、2年生はクラス替えした新クラスで、3年生は最上級生として生徒会や部活動等で全体をリードしつつ、進路実現に向けて活動が本格化、それぞれの令和3年度が始まりました。

生徒総会～いきいきと～

4月28日、前期生徒総会は、教務室から生徒会役員が執行部活動方針や各委員会活動計画を放送と映像でHR教室に配信して実施行われました。役員がキビキビと動いて教室棟と連絡を取り合い整然と行われました。



蓼科学～地域を知ること～

4月、2年地域コースの蓼科学では、校長による初回オリエンテーションがあり、県立歴史館の先生方からは、歴史や信仰の道・中山道について学習しました。



地域Ⅱ～地域の課題を遡る～

3年の地域Ⅱでは、「立科町の空き家の現状と移住促進におけた取り組みについて」のテーマで、立科町地域おこし協力隊・移住定住促進担当の永田賢一郎先生にご指導いただきます。

活動の様子は蓼科ケーブルビジョンで放送予定です。



PTA総会～支部P廃止へ～

4月24日、授業参観の後、PTA総会が開催され多くの保護者の皆様に参加していただきました。昨年度の活動報告と本年度の活動計画案、そして支部PTAの廃止が承認されました。

今後ともご協力をよろしくお願いたします。



1年:高校最初の学年集会



2年:新クラス発表風景



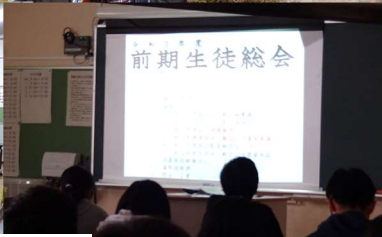
ポプラアカデミー:開講式にて



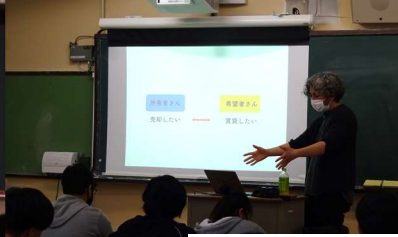
蓼科学:オリエンテーション



創立100年当時の生徒会役員来校



前期生徒総会



3年:地域Ⅱ



部活紹介:総合運動部・卓球

日程

4月の学校・生徒の様子

4月・卯月（うづき）

- 6・新式式・始業式、大掃除
- ・春の全国交通安全運動（～15）
- 7・入学式
- 8・実力テスト（国・数・英）
- 9・対面式・生徒会オリエンテーション
- ・ポプラアカデミー開講式
- ・クラス写真撮影
- 12～16・応援練習・放送による校歌紹介
- 13・PTA新旧理事会
- 15・生活安全講話
- 16・身体測定、120周年記念式典運営会議①
- 19・生徒会一斉委員会、春の読書週間（～24）
- 20・1年心電図 尿検査
- 21・尿検査
- 23・胸部レントゲン
- 24・授業参観 PTA総会
- 28・生徒総会
- 29・昭和の日
- 30・内科検診



新式式



始業式



入学式と新クラス



5月・皐月（さつき）

- 3・憲法記念日
- 4・みどりの日
- 5・こどもの日
- 6～12・壮行会に向けて運動部紹介
- 10・耳鼻科検診、ｸﾗｽの説明会
- 11・120周年記念式典運営会議②
- 12・尿検査（2次）
- 13・歯科検診
- ・ポプラ祭テーマ発表
- ・東信大会壮行会、全校ダンス練習①
- 14・PTA総会振休
- ・東信高校総合体育大会～16
- 20、21・放課後ダンス練習
- 24～26・中間考査
- 24・夢高教育振興協議会
- ・120周年実行委員会②
- 26・全校ダンス練習②
- 27・3年スーツ着こなし講座
- ・2年高校生マナー講座
- ・ｸﾗｽの運営スタッフミーティング
- ・学校内会社説明会①
- 28・内科検診
- ・第1回英語検定
- 30・ﾀｲｶﾞ ｷﾙ 掘り起し企画
- 31・三校清掃



生徒会オリエンテーション



生活安全講話 ドコモ安心教室



地域学II

6月・水無月（みなづき）

- 3・中高連絡会
- 4・学校内会社説明会②
- 7・眼科検診
- 9、23・上田事業所説明会
- 9・3年進路ガイダンス
- 10・1年性被害防止キャラバン
- ・2年夢高タイム
- ・3年佐久事業所説明会
- 11・春季クラスマッチ
- ・学校内会社説明会③
- 15・120周年記念式典運営会議③
- 17・歯科検診、全校ダンス練習③、5分短縮
- 18・内科検診
- 24・第1回学校評議員会
- ・GIGAスクールリーダー研修会
- 28～30・期末考査



夢科学



PTA総会

学校紹介動画(中学生紹介用DVD)を本校ホームページにアップしました。

全編再生、4部分再生があります。右側のQRコード、または、HP>中学生の皆さん>学校調べナビ で、ぜひご覧ください。



夢科高校のこころが素晴らしいその①

田園風景・山々に囲まれた自然環境。大自然の中で様々な事に挑戦ができる



バス通学支援

夢科高校のこころが素晴らしいその③

立科町の地域一体となったバックアップ。生徒が安心できる学習環境が整っている。

