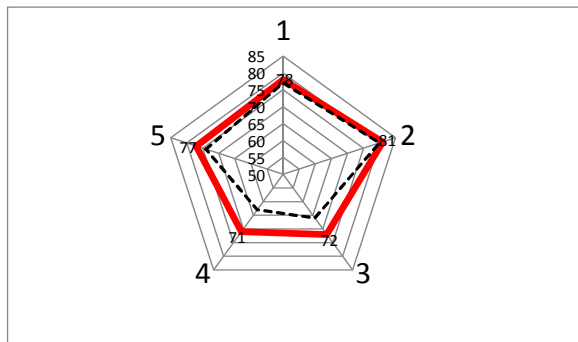


H27年度 保護者アンケート結果

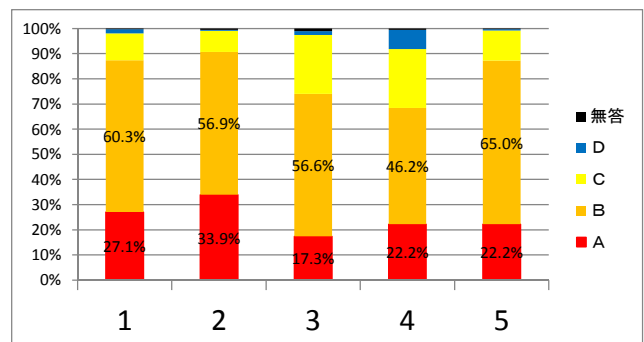
□【実施日】平成27年12月24日回収・【回収数】147通(回収率:96.1%)

□【回答方法】4段階評価(A:あてはまる B:だいたいあてはまる C:あまりあてはまらない D:あてはまらない)

No.	質問項目	A	B	C	D	無答	指標	昨年指標	指標比較	No.
1	1 学校の人権教育を通して子どもは他者を尊重する意識が向上している	23	100	23	1	0	75	74	1	101
	2 先生は生徒の人権を尊重し、いじめや暴力・暴言等の根絶に尽くしている	41	93	11	1	1	79	74	5	102
	3 先生は生徒の悩みや相談に親身になって応じてくれる	50	73	22	2	0	79	76	3	102
	4 学校は危機管理を行い生徒の安心・安全に努めている	47	93	4	2	1	81	81	0	103
	5 生徒の服装・挨拶・マナーなど日常生活の指導に力を入れている	38	84	19	6	0	76	81	-5	104
2	6 学校は進路指導について家庭に十分な情報提供を行っている	42	85	19	1	0	79	78	1	207
	7 学校は生徒の進路目標達成のために努力している	58	78	11	0	0	83	80	3	207
	8 学校は生徒に対し校外模試・検定・資格取得に前向きに取り組む指導をしている	60	77	8	0	2	83	82	1	208
	9 学校は子どもの自己の適性をみつめ将来の職業に対する意識が向上させるように指導している	43	92	11	1	0	80	77	3	205
	10 学校はキャリア教育(職場体験・インターンシップ等)を通して子どもの社会に対する視野がひろがるように指導している	46	86	12	1	2	79	81	-2	206
3	11 子どもから授業が分かりやすく充実した科目が多いと聞いている	23	89	32	2	1	72	66	6	309
	12 学校は授業や週末課題を通して、子どもの基礎学力の定着を図るよう指導している	29	92	25	0	1	75	68	7	310
	13 子どもから教材や教え方に様々な工夫をしている先生がいると聞いている	23	73	46	3	2	69	64	5	309
	14 子どもから学力向上に向けて意欲的に取り組んでいる先生がいると聞いている	27	79	35	4	2	71	65	6	309
4	15 学校は総合学科の特色を生かし、その中で子どもが成長させようとしている	46	87	13	0	1	80	74	6	411
	16 子どもは家庭での予習復習をよくやっている	8	35	67	37	0	52	44	8	412
	17 学校行事(蘇峽祭・クスマッチ・強歩大会・合唱コンクールなど)が充実している	57	80	9	1	1	82	75	7	413
	18 生徒会活動やクラブ活動が活発である	20	70	49	7	1	67	62	5	413
5	19 学校は公開授業を行うなどして「開かれた学校作り」に努めている	28	104	14	0	1	77	73	4	514
	20 学校からの情報発信(HP, 広報, 学年通信等)は良くなされている	43	80	24	0	0	78	73	5	515
	21 学校は保護者とのコミュニケーションを大切にしている	24	99	23	1	0	75	73	2	516
	22 学校のPTA活動のあり方は適切である	25	105	16	1	0	76	75	1	516
	23 学校は地域のために役立っている	43	90	11	2	1	79	77	2	516
H27年度 重点目標		A	B	C	D	無答	指標	昨年指標	指標比較	
1	安全安心な学校の保証(いじめ・体罰ゼロ)	27.1%	60.3%	10.7%	1.6%	0.3%	78	77	1	
2	きめ細かい進路指導	33.9%	56.9%	8.3%	0.4%	0.5%	81	80	1	
3	授業力の向上(わかる・魅力的な・学力のつく授業)	17.3%	56.6%	23.5%	1.5%	1.0%	72	66	6	
4	生徒の主体的活動の支援(学習・部活動・生徒会等)	22.2%	46.2%	23.4%	7.6%	0.5%	71	63	8	
5	地域からの理解・信頼・期待の深化	22.2%	65.0%	12.0%	0.5%	0.3%	77	74	3	



大項目別 指標比較



大項目内評価比率

<指標の算出方法> 全員がAを選ぶと100を示すよう算出

$$25 \times (Aの割合 \times 4 + Bの割合 \times 3 + Cの割合 \times 2 + Dの割合 \times 1)$$