

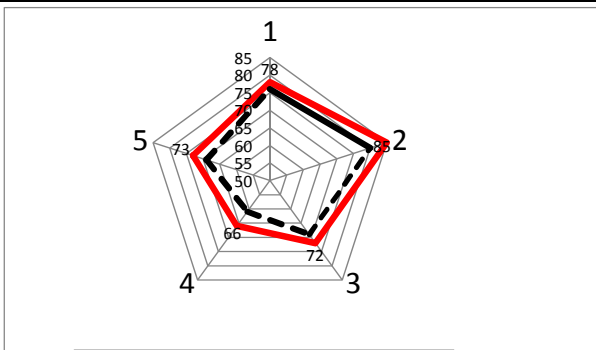
H27年度 生徒アンケート結果

□【実施日】平成27年12月7日・【回収数】155通(回収率:100%)

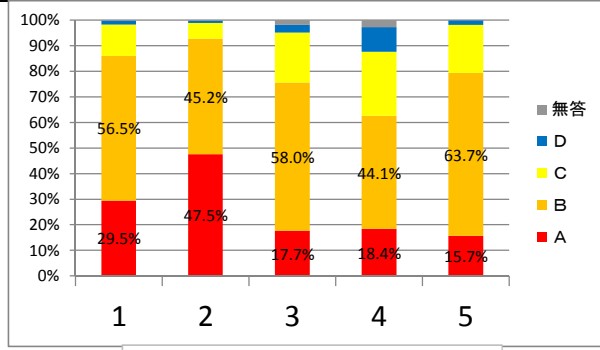
□【回答方法】4段階評価(A:あてはまる B:だいたいあてはまる C:あまりあてはまらない D:あてはまらない)

No.	質問項目	A	B	C	D	無	指標	昨年指標	指標比較	No.
1	1 学校の人権教育を通して自分の他者を尊重する意識が向上している	33	101	22	1	0	76	74	2	101
	2 先生は生徒の人権を尊重し、いじめや暴力・暴言等の根絶に尽くしている	31	95	29	2	0	75	70	5	102
	3 先生は生徒の悩みや相談に親身になって応じてくれる	57	79	20	1	0	81	75	6	102
	4 学校は危機管理を行い生徒の安心・安全に努めている	50	93	11	3	0	80	77	3	103
	5 学校は生徒の服装・挨拶・マナーなど日常生活の指導に力を入れている	61	77	14	5	2	80	82	-2	104
2	6 学校で進路に関する十分な情報提供を受けている	74	74	8	1	0	85	81	4	207
	7 学校は生徒の進路目標達成のために努力している	91	58	7	1	0	88	82	6	207
	8 学校は校外模試・検定・資格取得に前向きに取り組むよう指導している	87	58	11	1	0	87	83	4	208
	9 学校は生徒が自分の適性を見つめ将来の職業に対する意識が向上するよう指導している	55	85	15	2	1	80	74	6	205
10 学校はキャリア教育(職場体験・インターンシップ等)を通して、生徒の社会に対する視野がひろげるようにしている	67	81	7	2	1	83	82	1	206	
3	11 授業が分かりやすく充実した科目が多いと感じている	25	96	31	5	3	71	68	3	309
	12 授業や週末課題をとおして、基礎学力が定着してきた	18	93	38	8	5	67	65	2	310
	13 教材や教え方に様々な工夫をしている先生が多い	33	91	30	3	2	74	71	3	309
	14 上級学校の進学に向けて意欲的に取り組んでいる先生がいる	37	91	26	3	2	75	71	4	309
4	15 総合学科で学んで、その中で自分が成長していることが実感できる	37	88	24	8	3	73	68	5	411
	16 家庭での予習復習をよくやっている	6	47	66	38	14	49	45	4	412
	17 本校の学校行事(蘇峽祭・クラスマッチ・強歩大会・合唱コンクールなど)が充実している	59	78	14	6	0	80	73	7	413
	18 本校の生徒会活動やクラブ活動が活発である	17	72	58	10	1	65	60	5	413
5	19 学校は公開授業を行うなどして「開かれた学校作り」に努めている	21	112	23	1	0	74	70	4	514
	20 学校からの情報発信(HP, 広報, 学年通信等)は良くなされている	30	96	28	3	0	74	72	2	515
	21 学校は保護者とのコミュニケーションを大切にしている	30	95	30	2	0	74	71	3	516
	22 学校のPTA活動は活発に行われている	19	96	39	3	0	71	67	4	516
	23 学校は地域のために役立っている	23	101	27	5	1	72	68	4	516

H26年度 重点目標		A	B	C	D	無答	指標	昨年指標	指標比較
1	安全安心な学校の保証(いじめ・体罰ゼロ)	29.5%	56.5%	12.2%	1.5%	0.3%	78	76	2
2	きめ細かい進路指導	47.5%	45.2%	6.1%	0.9%	0.3%	85	80	5
3	授業力の向上(わかる・魅力的な・学力のつく授業)	17.7%	58.0%	19.5%	3.0%	1.9%	72	69	3
4	生徒の主体的活動の支援(学習・部活動・生徒会等)	18.4%	44.1%	25.1%	9.6%	2.8%	66	61	5
5	地域からの理解・信頼・期待の深化	15.7%	63.7%	18.7%	1.8%	0.1%	73	69	4



大項目別 指標比較



大項目内評価比率

<指標の算出方法> 全員がAを選ぶと100を示すよう算出

$$25 \times (Aの割合 \times 4 + Bの割合 \times 3 + Cの割合 \times 2 + Dの割合 \times 1)$$