

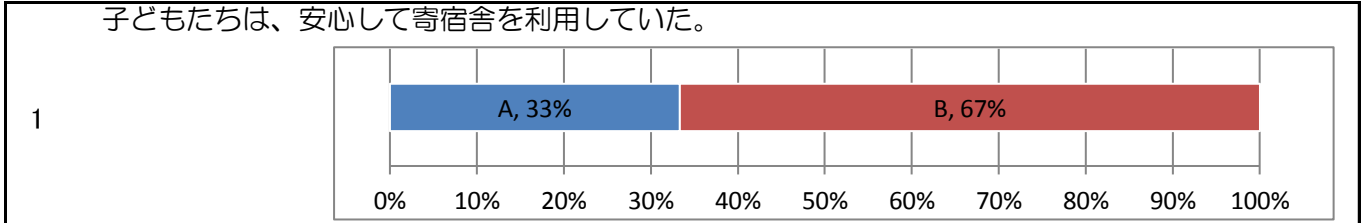
(寄宿舎職員用)

学校評価アンケート

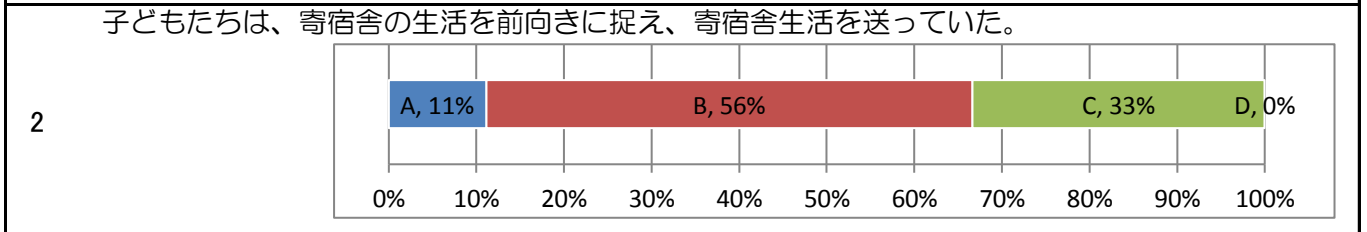
※ A：大いにそう思う B：だいたいそう思う C：ふつう D：あまりそう思わない E：まったくそう思わない

1 安心、心休まる寄宿舎

子どもたちは、安心して寄宿舎を利用していた。

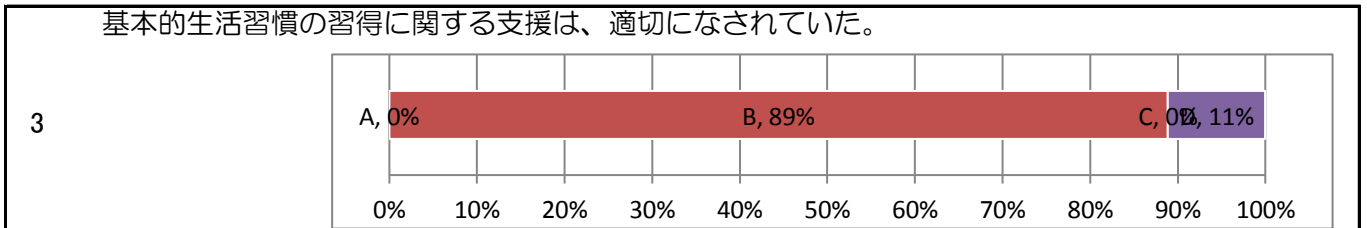


子どもたちは、寄宿舎の生活を前向きに捉え、寄宿舎生活を送っていた。

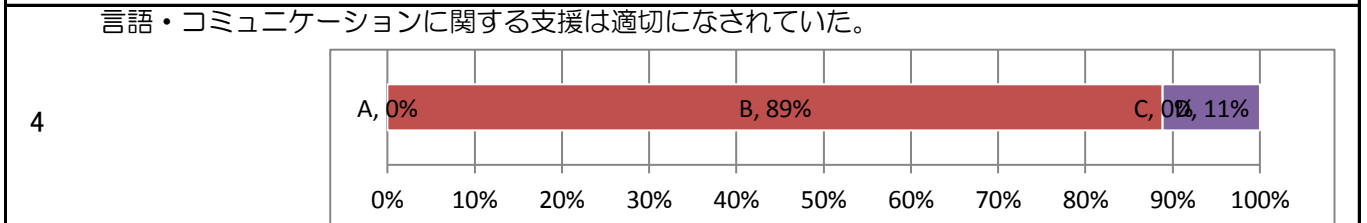


2 寄宿舎職員による支援について

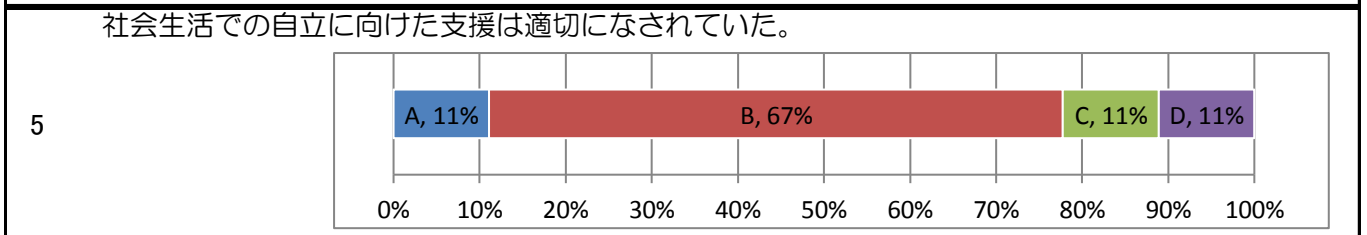
基本的な生活習慣の習得に関する支援は、適切になされていた。



言語・コミュニケーションに関する支援は適切になされていた。

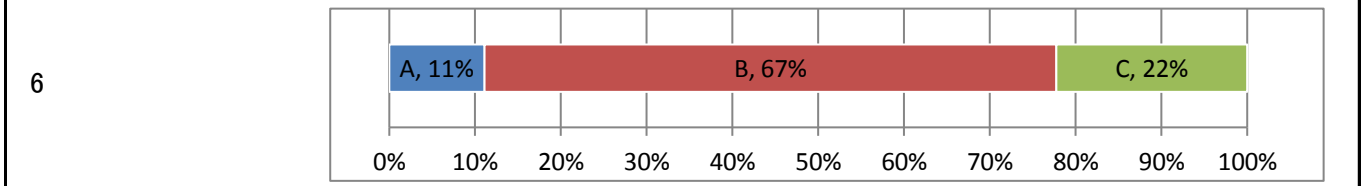


社会生活での自立に向けた支援は適切になされていた。

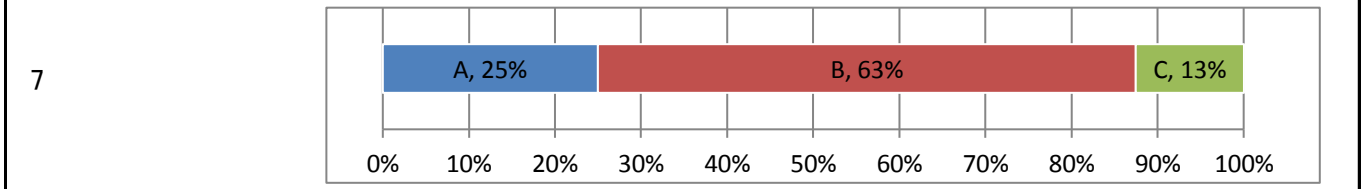


3 寄宿舍と家庭の連携

寄宿舍からの家庭への通知、連絡などは、子どもたちの日々の姿を共有するのに役立っていた。

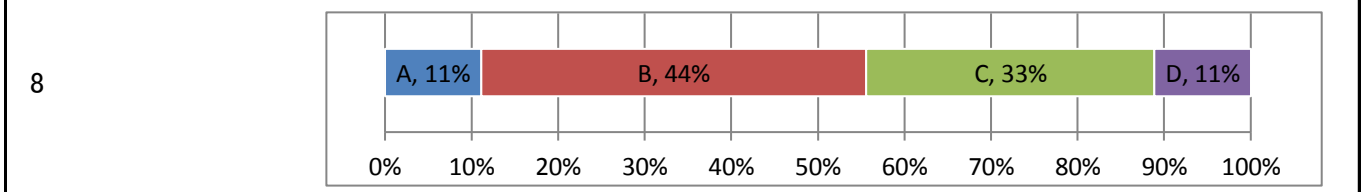


保護者の方が、子どもの育ちや課題をつかむ上で、懇談や連絡のあり方は適切であった。



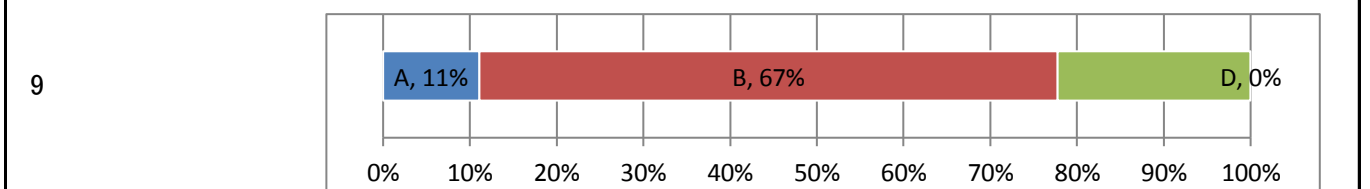
4 安全と健康管理

健康や安全に関する指導が適切になされていた。



5 チーム力の向上

職員は、子どもたちの成長のために、個別の支援計画を基に工夫した支援をしていた。



職員は子どもたちの気持ちにより添い、一人ひとりを大切にしていた。

