

(寄宿舎保護者用)

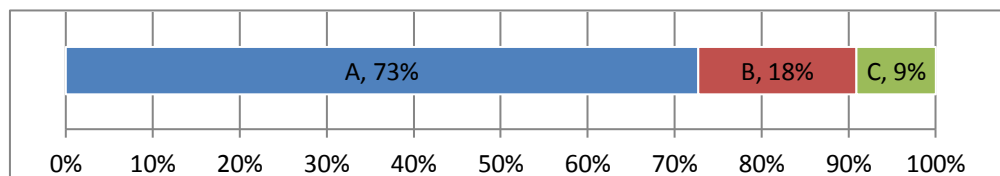
学校評価アンケート

※ A:大いにそう思う B:だいたいそう思う C:ふつう D:あまりそう思わない E:まったくそう思わない

1 安心、心休まる寄宿舎

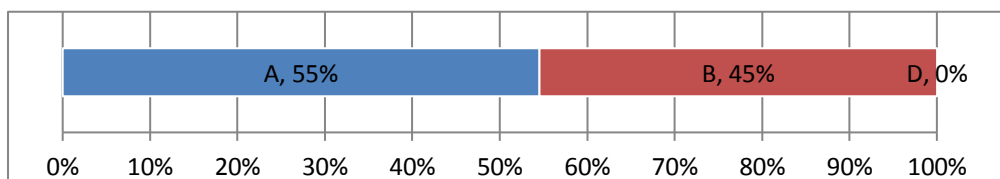
お子さんは、安心して寄宿舎を利用していた。

1



お子さんは、寄宿舎の生活を前向きに捉え、寄宿舎生活を送っていた。

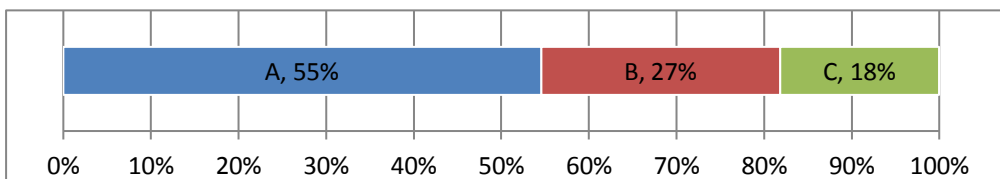
2



2 寄宿舎職員による支援について

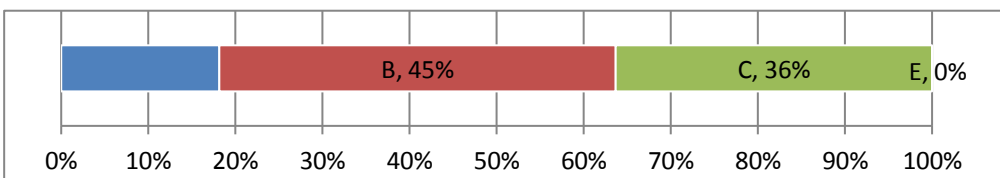
基本的な生活習慣の習得に関する支援は、適切になされていた。

3



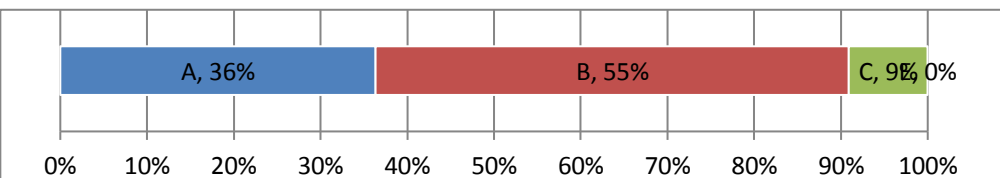
言語・コミュニケーションに関する支援は適切になされていた。

4



社会生活での自立に向けた支援は適切になされていた。

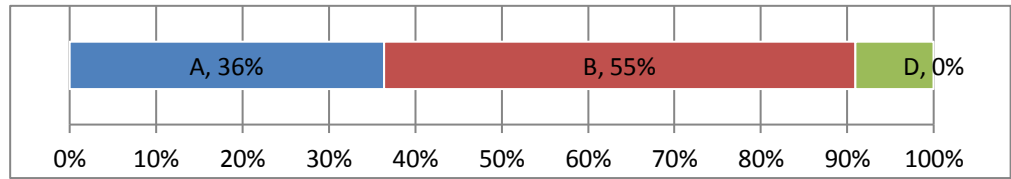
5



3 寄宿舍と家庭の連携

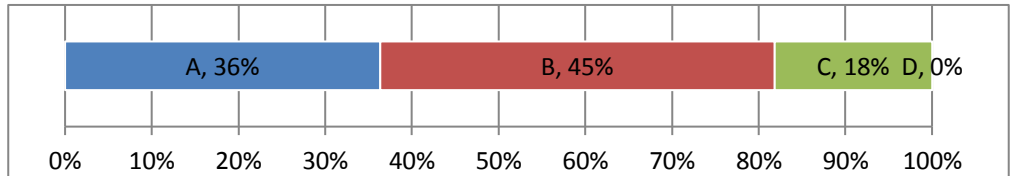
寄宿舍からの家庭への通知、連絡などは、子どもたちの日々の姿を共有するのに役立っていた。

6



保護者の方が、子どもの育ちや課題をつかむ上で、懇談や連絡のあり方は適切であった。

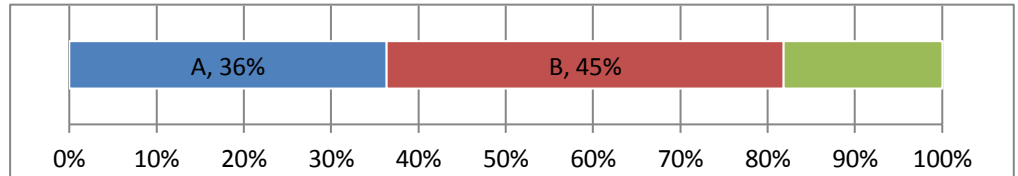
7



4 安全と健康管理

健康や安全に関する指導が適切になされていた。

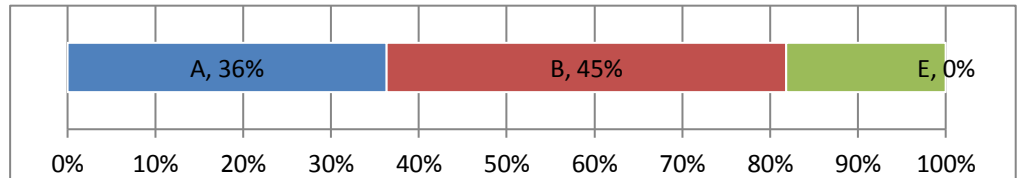
8



5 チーム力の向上

職員は、子どもたちの成長のために、個別の支援計画を基に工夫した支援をしていた。

9



職員は子どもたちの気持により添い、一人ひとりを大切にしていた。

10

