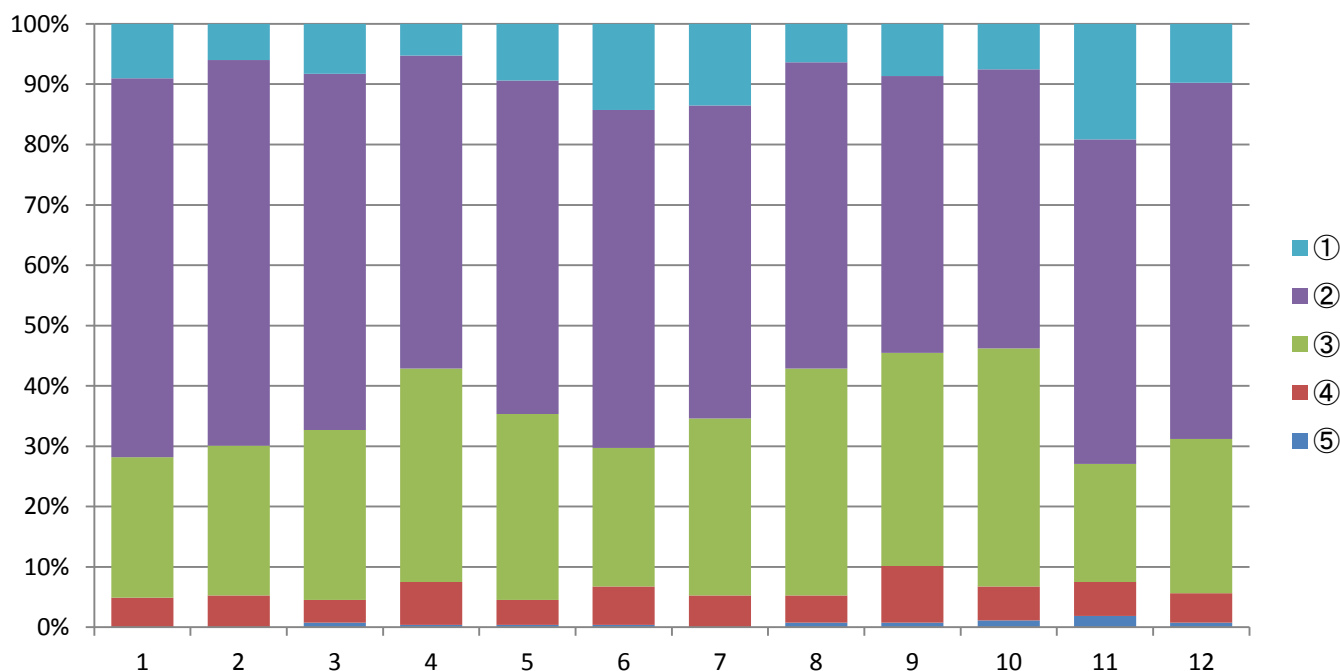


## 保護者学校評価 1月実施

|    | 質問項目  | 回答番号 |     |     |    |   |
|----|---|------|-----|-----|----|---|
|    |   | ①    | ②   | ③   | ④  | ⑤ |
| 1  | 学校の教育目標は、生徒の実態や保護者や地域の方の願いを反映したものになっているでしょうか。   | 24   | 167 | 62  | 13 | 0 |
| 2  | 日常の教育活動は、本年度の重点目標を踏まえた教育実践になっているでしょうか。  | 16   | 170 | 66  | 14 | 0 |
| 3  | 1・2年では基礎基本の定着をはかり、3年では生徒の興味・関心・適性・進路に応じた選択科目を設定し、バランスのとれた教育課程が編成されているでしょうか。               | 22   | 157 | 75  | 10 | 2 |
| 4  | 家庭学習調査・生徒からの授業評価・同一科目での難易度別講座の設定、学力向上への取組はいかがでしょうか。                                       | 14   | 138 | 94  | 19 | 1 |
| 5  | 総合的な学習の時間や進路講演会・説明会を実施する中で進路意識の向上を図り、学習合宿・補習授業・小論文指導・面接指導など行っていますが、本校の進路指導は充実しているでしょうか。   | 25   | 147 | 82  | 11 | 1 |
| 6  | 遅刻や頭髪指導・自転車の運転マナーを高めるために、校風確立週間・交通安全週間などを設定して指導していますが、その取組はいかがでしょうか。                      | 38   | 149 | 61  | 17 | 1 |
| 7  | 施設訪問・地域の清掃活動・地域学習(県では「ずく出せ修行」とよんでいます)・地域の行事へのボランティア参加など、地域に貢献する生徒の自主的な活動を支援する取組はいかがでしょうか。 | 36   | 138 | 78  | 14 | 0 |
| 8  | 地区PTAの開催。公開授業、民生・児童委員との懇談会、学校評議員会の開催など、家庭や地域と歩む学校づくりへの取組状況はいかがでしょうか。                      | 17   | 135 | 100 | 12 | 2 |
| 9  | PTA会報、学校ホームページの充実、地域向けの南稜通信の発行など、本校の教育活動に関する情報が家庭や地域に伝わっているでしょうか。                         | 23   | 122 | 94  | 25 | 2 |
| 10 | 開かれた学校づくりの一環として行っている、保護者の皆様や生徒からの学校評価を取り入れた学校自己評価への取組はいかがでしょうか。                           | 20   | 123 | 105 | 15 | 3 |
| 11 | 全体として、担任は一人ひとりの生徒を大切に、クラスの規範意識を高め、安心できる学級運営に努めているでしょうか。                                   | 51   | 143 | 52  | 15 | 5 |
| 12 | 全体として、学校長を中心とした本校の教育活動はいかがでしょうか。  | 26   | 157 | 68  | 13 | 2 |

回収数 267人

人



①：大いにそう思う ②：だいたいそう思う ③：どちらともいえない  
 ④：あまりそう思わない ⑤：まったくそう思わない