

◆平成21年度学校評価表(在校生用) 集計結果

H21 10月実施

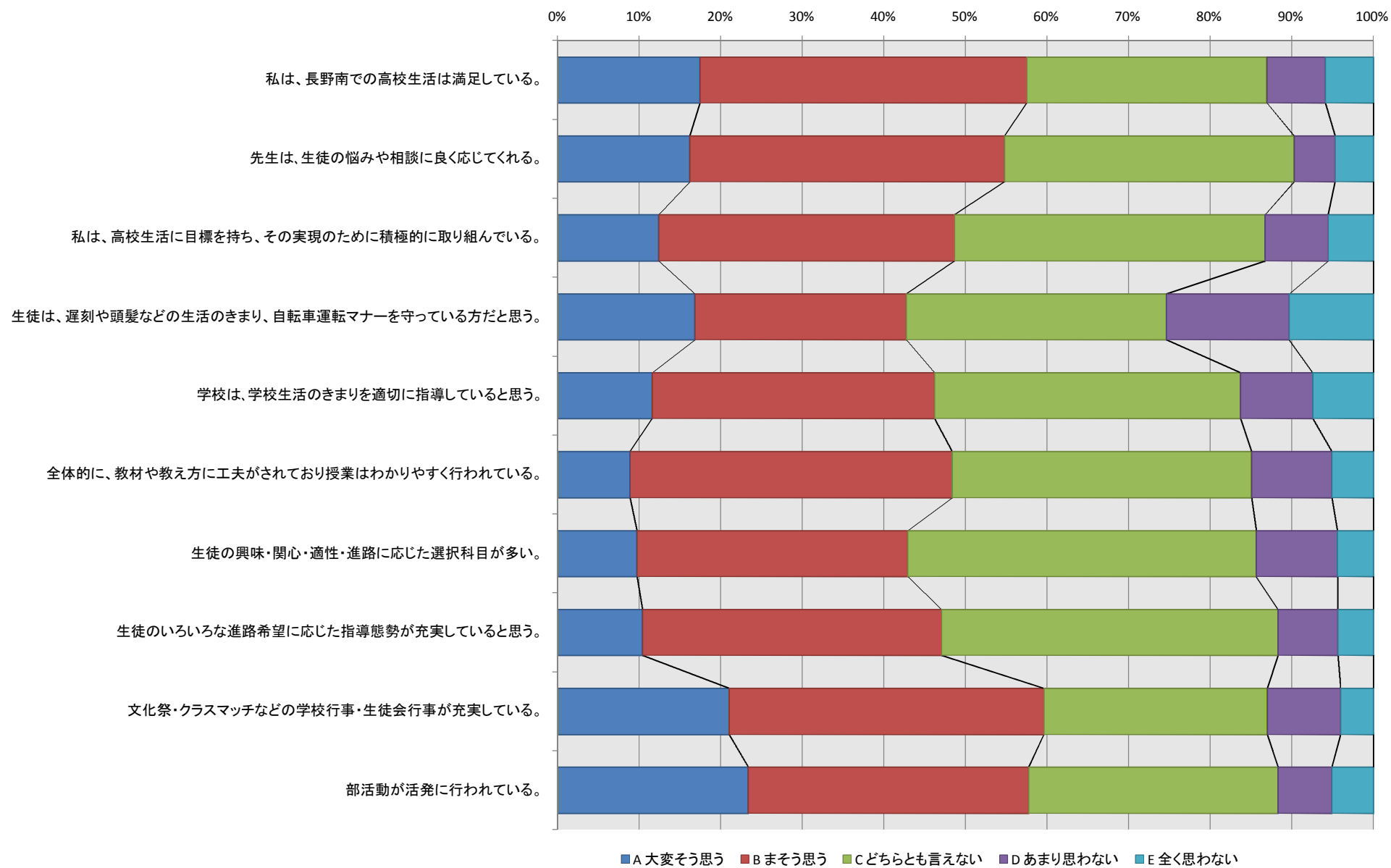
評価項目	評価の観点	A 大変そう思う	B まあそう思う	C どちらとも言えない	D あまり思わない	E 全く思わない
高校生活全般	1 私は、長野南での高校生活は満足している。	17.5%	40.1%	29.4%	7.2%	5.9%
	2 先生は、生徒の悩みや相談に良く応じてくれる。	16.2%	38.6%	35.5%	5.0%	4.7%
	3 私は、高校生活に目標を持ち、その実現のために積極的に取り組んでいる。	12.4%	36.3%	38.1%	7.7%	5.6%
生活面	4 生徒は、遅刻や頭髪などの生活のきまり、自転車運転マナーを守っている方だと思う。	16.8%	25.9%	31.9%	15.0%	10.3%
	5 学校は、学校生活のきまりを適切に指導していると思う。	11.6%	34.6%	37.5%	8.9%	7.4%
教科・進路学習	6 全体的に、教材や教え方に工夫がされており授業はわかりやす行われている。	8.9%	39.5%	36.7%	9.8%	5.1%
	7 生徒の興味・関心・適性・進路に応じた選択科目が多い。	9.8%	33.1%	42.7%	9.9%	4.4%
	8 生徒のいろいろな進路希望に応じた指導態勢が充実していると思う。	10.4%	36.7%	41.2%	7.3%	4.4%
特別活動	9 文化祭・クラスマッチなどの学校行事・生徒会行事が充実している。	21.0%	38.6%	27.4%	9.0%	4.0%
	10 部活動が活発に行われている。	23.4%	34.4%	30.5%	6.6%	5.1%

◆在校生の評価 過去3年間の比較

(左より H19、H20、H21 全校の百分率)

評価項目	評価の観点	A 大変そう思う			B まあそう思う			C どちらとも言えない			D あまり思わない			E 全く思わない		
高校生活全般	1 私は、長野南での高校生活は満足している。	18.1	14.3	17.5	38.5	37.0	40.1	27.7	31.2	29.4	9.9	9.8	7.2	5.9	7.4	5.9
	2 先生は、生徒の悩みや相談に良く応じてくれる。	13.2	17.5	16.2	28.9	31.5	38.6	41.3	37.2	35.5	8.8	6.2	5.0	7.5	7.3	4.7
	3 私は、高校生活に目標を持ち、その実現のために積極的に取り組んでいる。	13.9	13.0	12.4	33.0	33.1	36.3	36.5	38.9	38.1	10.4	9.3	7.7	5.7	5.1	5.6
生活面	4 生徒は、遅刻や頭髪などの生活のきまり、自転車運転マナーを守っている方だと思う。	18.1	18.7	16.8	25.8	21.3	25.9	31.8	32.4	31.9	18.9	16.5	15.0	6.4	10.4	10.3
	5 学校は、学校生活のきまりを適切に指導していると思う。	9.7	13.8	11.6	35.3	27.8	34.6	35.9	39.7	37.5	13.2	11.6	8.9	5.5	6.2	7.4
教科・進路学習	6 全体的に、教材や教え方に工夫がされており授業はわかりやす行われている。	5.7	9.0	8.9	38.1	34.9	39.5	40.0	40.9	36.7	11.5	8.9	9.8	4.6	5.2	5.1
	7 生徒の興味・関心・適性・進路に応じた選択科目が多い。	9.0	9.2	9.8	33.7	30.6	33.1	42.5	43.1	42.7	10.1	9.7	9.9	4.0	6.1	4.4
	8 生徒のいろいろな進路希望に応じた指導態勢が充実していると思う。	8.4	12.4	10.4	35.3	33.5	36.7	42.3	39.6	41.2	9.5	8.5	7.3	3.8	4.7	4.4
特別活動	9 文化祭・クラスマッチなどの学校行事・生徒会行事が充実している。	34.4	22.3	21.0	38.1	35.0	38.6	21.4	26.8	27.4	3.7	8.6	9.0	2.7	5.7	4.0
	10 部活動が活発に行われている。	31.7	18.8	23.4	36.8	33.2	34.4	26.5	30.2	30.5	2.6	10.9	6.6	2.2	5.2	5.1

◆平成20年度学校評価表(在校生用) 集計結果

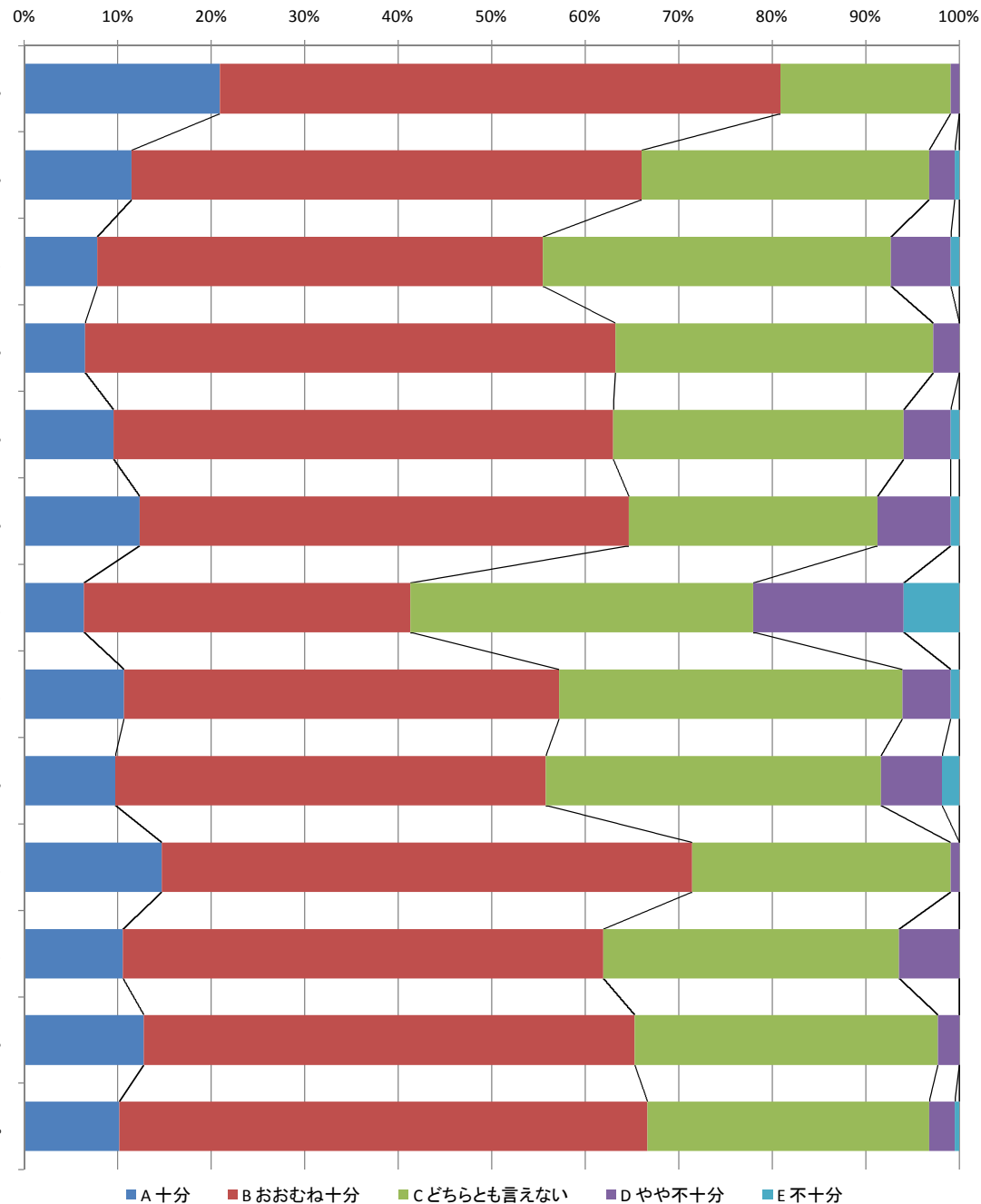


◆平成21年度学校評価表(保護者用) 集計結果

H21 10月実施

評価項目	評価の観点	A十分	Bおおむね十分	Cどちらとも言えない	Dやや不十分	E不十分	
1	教育目標と重点目標	学校の教育目標は、生徒の実態や保護者や地域の方の願いを踏まえたものになっているでしょうか。	20.8%	59.7%	18.1%	0.9%	0.0%
2	教育目標の具体化	日常の教育活動は、本年度の重点目標を反映したものになっているでしょうか。	11.4%	54.1%	30.5%	2.7%	0.5%
3	教科指導	45分7時限授業・生徒からの授業評価・数学の習熟度別授業・同一科目での難易度別講座の設定、学力向上のための取り組みはいかがでしょうか。	7.7%	47.1%	36.7%	6.3%	0.9%
4	進路指導	バランスを重視し、1・2年では基礎基本の定着をはかり、3年では生徒の興味・関心・適性・進路に応じた選択科目を設定することができているでしょうか。	6.4%	55.7%	33.3%	2.7%	0.0%
		総合的な学習の時間や進路講演会・説明会を実施する中で進路意識を向上させたり、学習合宿・補習授業・小論文指導・面接指導など行っていますが、本校の進路指導は充実しているでしょうか。	9.6%	53.4%	31.1%	5.0%	0.9%
5	基本的な生活習慣の確立	遅刻を少なくする・自転車の運転マナーを高めるために、校風確立週間・交通安全週間などを設定して指導をしていますが、その取り組みはいかがでしょうか。	12.1%	51.1%	26.0%	7.6%	0.9%
		生徒は遅刻や頭髪などの生活のきまりを守っている方だと思いますか。	6.4%	34.9%	36.7%	16.1%	6.0%
6	生徒の自主活動	施設訪問・クリーンスクールキャンペーン・ずく出せ修行など、地域に貢献する生徒の自主的な活動を支援する取り組みはいかがでしょうか。	10.4%	45.2%	35.7%	5.0%	0.9%
		生徒会活動や部活動が活発に行われているでしょうか。	9.8%	46.0%	35.8%	6.5%	1.9%
7	家庭・地域との連携	地区PTAの開催、公開授業や児童生委員との懇談会など、家庭や地域と歩む学校づくりへの取り組み状況はいかがでしょうか。	14.3%	54.9%	26.8%	0.9%	0.0%
		PTA会報・学校ホームページの充実など、本校の教育活動に関する情報が家庭や地域に伝わっているでしょうか。	10.6%	51.4%	31.7%	6.4%	0.0%
8	学校運営	開かれた学校づくりの一環として行っている、保護者の皆様や生徒諸君からの学校評価を取り入れた学校自己評価への取り組みはいかがでしょうか。	12.3%	50.7%	31.3%	2.2%	0.0%
9	学校自己評価活動	このアンケートの「評価項目、評価の観点」は適切でしょうか。	9.8%	54.2%	28.9%	2.7%	0.4%

◆平成20年度学校評価表(保護者用) 集計結果



◆保護者の評価 過去3年間の比較

(左より H19、H20、H21 全校の百分率)

評価項目		評価の観点	A十分			Bおおむね十分			Cどちらとも言えない			Dやや不十分			E不十分		
1	教育目標と重点目標	学校の教育目標は、生徒の実態や保護者や地域の方の願いを踏まえたものになっているでしょうか。	21.4	20.7	20.8	52.7	56.4	59.7	24.1	19.5	18.1	1.8	2.9	0.9	0.0	0.0	0.0
2	教育目標の具体化	日常の教育活動は、本年度の重点目標を反映したものになっているでしょうか。	10.3	7.3	11.4	46.4	54.5	54.1	33.0	33.0	30.5	5.4	3.9	2.7	0.9	0.4	0.5
3	教科指導	45分7時限授業・生徒からの授業評価・数学の習熟度別授業・同一科目での難易度別講座の設定、学力向上のための取り組みはいかがでしょうか。	17.0	15.2	7.7	50.4	45.6	47.1	26.8	32.9	36.7	3.1	3.8	6.3	3.1	1.3	0.9
4	進路指導	バランスを重視し、1・2年では基礎基本の定着をはかり、3年では生徒の興味・関心・適性・進路に応じた選択科目を設定することができているでしょうか。	9.8	11.3	6.4	53.1	48.7	55.7	32.1	32.8	33.3	4.5	4.2	2.7	0.9	1.3	0.0
		総合的な学習の時間や進路講演会・説明会を実施する中で進路意識を向上させたり、学習合宿・補習授業・小論文指導・面接指導など行っていますが、本校の進路指導は充実しているでしょうか。	12.1	13.6	9.6	48.7	46.6	53.4	31.7	34.3	31.1	5.8	4.7	5.0	2.2	0.8	0.9
5	基本的な生活習慣の確立	遅刻を少なくする・自転車の運転マナーを高めるために、校風確立週間・交通安全週間などを設定して指導をしていますが、その取り組みはいかがでしょうか。	12.9	14.2	12.1	53.1	50.8	51.1	21.9	22.8	26.0	10.3	8.5	7.6	1.3	1.6	0.9
		生徒は遅刻や頭髪などの生活のきまりを守っている方だと思いますか。	4.9	8.8	6.4	29.9	27.1	34.9	32.1	37.5	36.7	24.1	20.4	16.1	8.9	6.3	6.0
6	生徒の自主活動	施設訪問・クリーンスクールキャンペーン・ずく出せ修行など、地域に貢献する生徒の自主的な活動を支援する取り組みはいかがでしょうか。	7.6	6.3	10.4	49.1	45.4	45.2	36.6	37.9	35.7	6.7	6.7	5.0	0.4	1.3	0.9
		生徒会活動や部活動が活発に行われているでしょうか。	14.3	9.7	9.8	50.9	47.5	46.0	26.3	35.3	35.8	7.1	7.1	6.5	1.3	0.4	1.9
7	家庭・地域との連携	地区PTAの開催、公開授業や児童民生委員との懇談会など、家庭や地域と歩む学校づくりへの取り組み状況はいかがでしょうか。	14.3	12.4	14.3	50.9	46.4	54.9	33.9	34.0	26.8	1.3	4.4	0.9	0.0	0.0	0.0
		PTA会報・学校ホームページの充実など、本校の教育活動に関する情報が家庭や地域に伝わっているでしょうか。	8.0	10.8	10.6	44.2	44.6	51.4	38.4	32.9	31.7	8.9	11.3	6.4	0.9	0.4	0.0
8	学校運営	開かれた学校づくりの一環として行っている、保護者の皆様や生徒諸君からの学校評価を取り入れた学校自己評価への取り組みはいかがでしょうか。	12.1	11.7	12.3	43.8	50.8	50.7	40.6	32.3	31.3	3.6	2.0	2.2	0.0	0.0	0.0
9	学校自己評価活動	このアンケートの「評価項目、評価の観点」は適切でしょうか。	9.4	10.2	9.8	45.5	50.8	54.2	39.7	30.3	28.9	2.7	4.5	2.7	0.4	0.4	0.4