

平成27年度 授業評価(9月実施) 回収数 1年150人、2年131人、3年119人 計400人

教科	評価項目	回答番号					人数
		①	②	③	④	⑤	
国語	1	237	362	200	30	6	
	2	289	308	173	43	20	
	3	236	317	220	38	22	
	4	248	306	194	54	31	
	5	274	291	189	44	32	
地理歴史	1	123	151	91	10	3	
	2	140	141	81	10	5	
	3	90	150	109	25	3	
	4	112	142	97	18	7	
	5	98	145	111	14	6	
公民	1	43	78	33	3	1	
	2	63	61	32	4	0	
	3	34	70	42	12	1	
	4	31	66	50	10	2	
	5	44	60	46	7	1	
数学	1	101	152	102	38	7	
	2	89	142	129	27	11	
	3	103	126	122	35	11	
	4	83	123	132	37	22	
	5	102	128	112	35	17	
理科	1	145	200	154	18	3	
	2	116	217	158	28	2	
	3	109	196	167	36	10	
	4	115	189	166	37	10	
	5	130	186	157	35	7	
保健体育	1	243	231	168	28	6	
	2	213	220	203	29	13	
	3	150	183	268	44	25	
	4	170	226	209	52	19	
	5	174	220	230	30	19	
英語	1	222	286	163	33	7	
	2	257	248	164	32	12	
	3	190	239	214	50	17	
	4	215	241	186	53	16	
	5	242	225	181	44	17	
芸術	1	120	88	54	4	0	
	2	95	103	63	5	0	
	3	68	88	93	12	4	
	4	78	107	70	8	2	
	5	98	93	67	7	0	
家庭	1	93	104	61	2	2	
	2	76	115	65	4	2	
	3	62	104	86	6	3	
	4	74	118	62	4	3	
	5	93	104	57	5	2	
情報	1	71	58	29	1	2	
	2	47	59	45	4	6	
	3	48	52	51	4	5	
	4	48	60	46	2	5	
	5	63	51	41	4	2	

教科	評価項目	回答番号					%
		①	②	③	④	⑤	
国語	1	28.4	43.4	24.0	3.6	0.7	
	2	34.7	37.0	20.8	5.2	2.4	
	3	28.3	38.1	26.4	4.6	2.6	
	4	29.8	36.7	23.3	6.5	3.7	
	5	33.0	35.1	22.8	5.3	3.9	
地理歴史	1	32.5	39.9	24.1	2.6	0.8	
	2	37.1	37.4	21.5	2.7	1.3	
	3	23.9	39.8	28.9	6.6	0.8	
	4	29.8	37.8	25.8	4.8	1.9	
	5	26.2	38.8	29.7	3.7	1.6	
公民	1	27.2	49.4	20.9	1.9	0.6	
	2	39.4	38.1	20.0	2.5	0.0	
	3	21.4	44.0	26.4	7.5	0.6	
	4	19.5	41.5	31.4	6.3	1.3	
	5	27.8	38.0	29.1	4.4	0.6	
数学	1	25.3	38.0	25.5	9.5	1.8	
	2	22.4	35.7	32.4	6.8	2.8	
	3	25.9	31.7	30.7	8.8	2.8	
	4	20.9	31.0	33.2	9.3	5.5	
	5	25.9	32.5	28.4	8.9	4.3	
理科	1	27.9	38.5	29.6	3.5	0.6	
	2	22.3	41.7	30.3	5.4	0.4	
	3	21.0	37.8	32.2	6.9	1.9	
	4	22.2	36.6	32.1	7.2	1.9	
	5	25.2	36.1	30.5	6.8	1.4	
保健体育	1	35.9	34.2	24.9	4.1	0.9	
	2	31.4	32.4	29.9	4.3	1.9	
	3	22.4	27.3	40.0	6.6	3.7	
	4	25.1	33.4	30.9	7.7	2.8	
	5	25.9	32.7	34.2	4.5	2.8	
英語	1	31.2	40.2	22.9	4.6	1.0	
	2	36.0	34.8	23.0	4.5	1.7	
	3	26.8	33.7	30.1	7.0	2.4	
	4	30.2	33.9	26.2	7.5	2.3	
	5	34.1	31.7	25.5	6.2	2.4	
芸術	1	45.1	33.1	20.3	1.5	0.0	
	2	35.7	38.7	23.7	1.9	0.0	
	3	25.7	33.2	35.1	4.5	1.5	
	4	29.4	40.4	26.4	3.0	0.8	
	5	37.0	35.1	25.3	2.6	0.0	
家庭	1	35.5	39.7	23.3	0.8	0.8	
	2	29.0	43.9	24.8	1.5	0.8	
	3	23.8	39.8	33.0	2.3	1.1	
	4	28.4	45.2	23.8	1.5	1.1	
	5	35.6	39.8	21.8	1.9	0.8	
情報	1	44.1	36.0	18.0	0.6	1.2	
	2	29.2	36.6	28.0	2.5	3.7	
	3	30.0	32.5	31.9	2.5	3.1	
	4	29.8	37.3	28.6	1.2	3.1	
	5	39.1	31.7	25.5	2.5	1.2	

◎ 評価項目

- 1 授業に関心を持ち、しっかりと学習に取り組んでいる。
- 2 熱意が感じられる授業である。
- 3 生徒の理解度・授業進度に応じた課題・宿題が出されている。
- 4 先生は、生徒の興味関心や意欲を高める工夫をし、わかりやすく充実した授業を行っている。
- 5 質問や不明な点に親切に対応してくれている。

☆ 回答番号

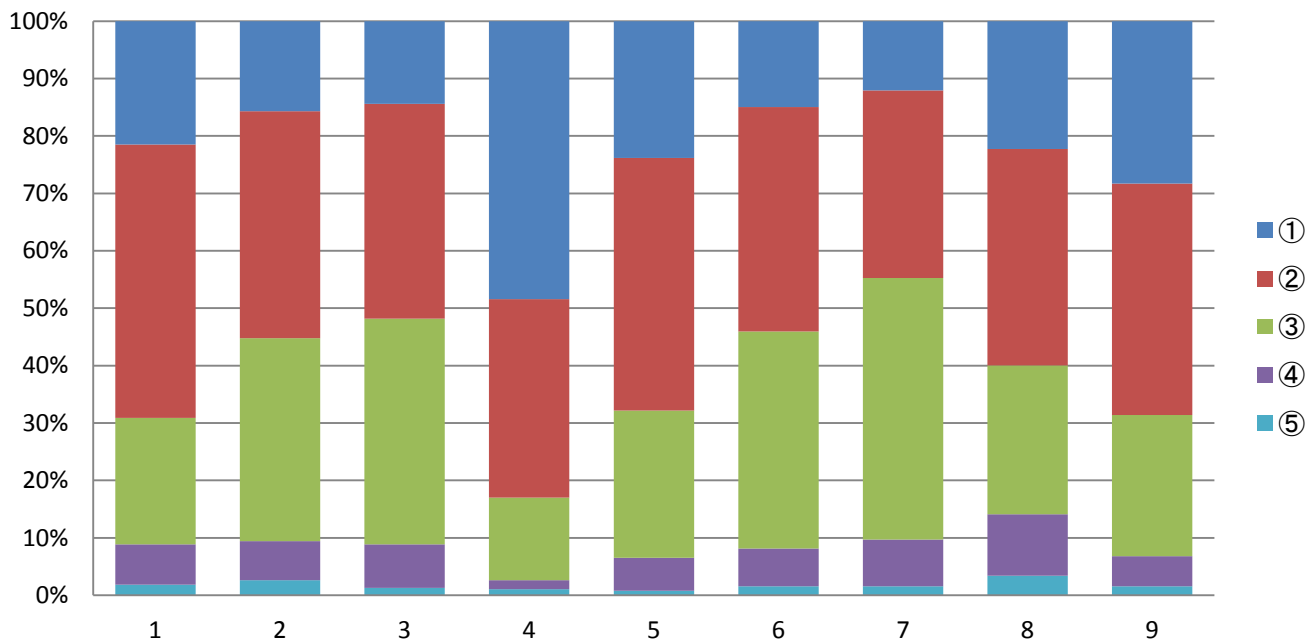
- ①：大いにそう思う ②：だいたいそう思う ③：どちらともいえない
 ④：あまりそうは思わない ⑤：まったくそう思わない

生徒学校評価 9月実施

質問項目	回答番号				
	①	②	③	④	⑤
1 長野南での高校生活に満足している	82	182	84	27	7
2 先生は、生徒の悩みや相談に適切に応じてくれる	60	151	135	26	10
3 高校生活に目標を持ち、その実現のために積極的に取り組んでいる。	55	143	150	29	5
4 遅刻や頭髪などの生活のきまり、自転車運転マナーを守っている方だと思う	185	132	55	6	4
5 学校は、学校生活のきまりをしっかりと指導していると思う	91	168	98	22	3
6 興味・関心・進路に応じた選択科目がある	57	149	144	25	6
7 さまざまな進路希望に応じた指導体勢が充実していると思う	46	125	174	31	6
8 文化祭・クラスマッチなどの学校行事・生徒会行事が充実している	85	144	99	41	13
9 部活動が活発に行われている	108	154	94	20	6

回収数 1年144人、2年126人、3年115人

人



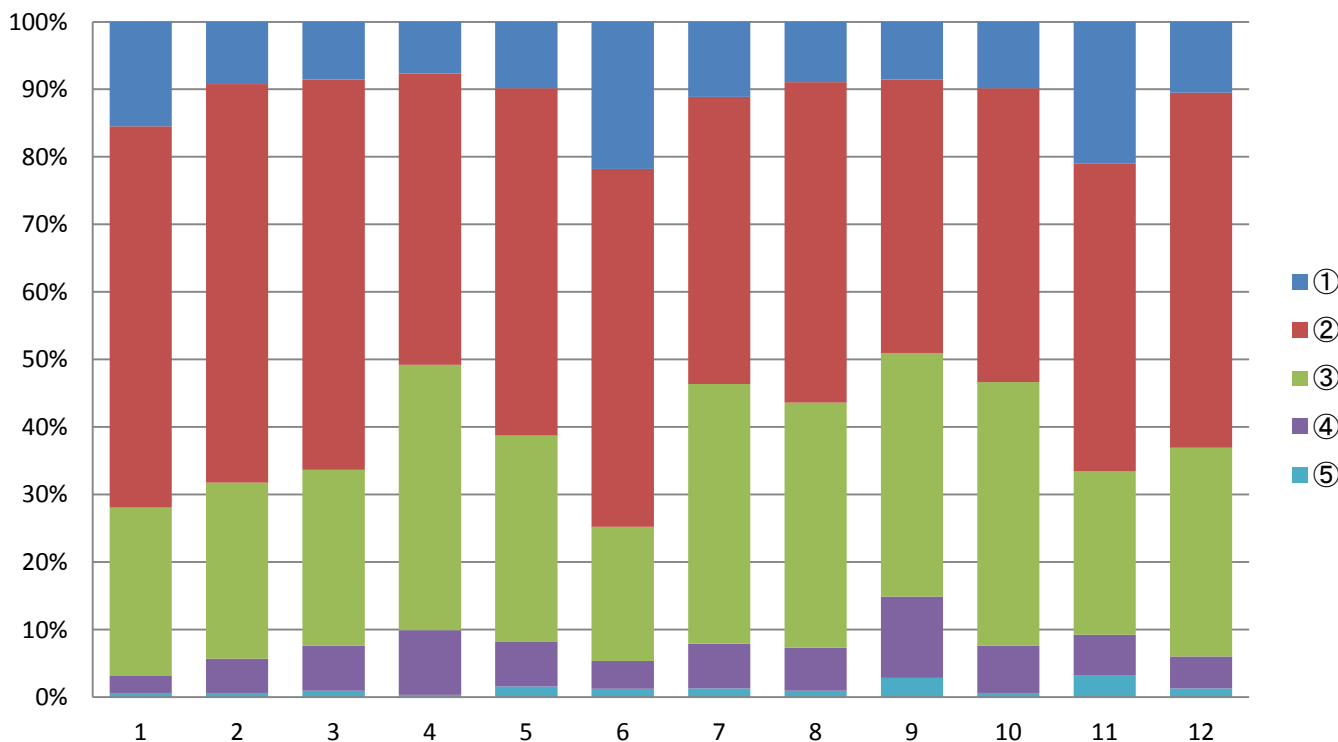
①：大いにそう思う ②：だいたいそう思う ③：どちらともいえない
 ④：あまりそう思わない ⑤：まったくそう思わない

保護者学校評価 9月実施

	質問項目	回答番号				
		①	②	③	④	⑤
1	学校の教育目標は、生徒の実態や保護者や地域の方の願いを反映したものになっているでしょうか。	49	179	79	8	2
2	日常の教育活動は、本年度の重点目標を踏まえた教育実践になっているでしょうか。	29	186	82	16	2
3	1・2年では基礎基本の定着をはかり、3年では生徒の興味・関心・適性・進路に応じた選択科目を設定し、バランスのとれた教育課程が編成されているでしょうか。	27	182	82	21	3
4	家庭学習調査・生徒からの授業評価・同一科目での難易度別講座の設定、学力向上への取組はいかがでしょうか。	24	135	123	30	1
5	総合的な学習の時間や進路講演会・説明会を実施する中で進路意識の向上を図り、学習合宿・補習授業・小論文指導・面接指導など行っていますが、本校の進路指導は充実しているでしょうか。	31	162	96	21	5
6	遅刻や頭髪指導・自転車の運転マナーを高めるために、校風確立週間・交通安全週間などを設定して指導していますが、その取組はいかがでしょうか。	69	168	63	13	4
7	施設訪問・地域の清掃活動・地域学習(県では「ずく出せ修行」とよんでいます)・地域の行事へのボランティア参加など、地域に貢献する生徒の自主的な活動を支援する取組はいかがでしょうか。	35	134	121	21	4
8	地区PTAの開催。公開授業、民生・児童委員との懇談会、学校評議員会の開催など、家庭や地域と歩む学校づくりへの取組状況はいかがでしょうか。	28	149	114	20	3
9	PTA会報、学校ホームページの充実、地域向けの南稜通信の発行など、本校の教育活動に関する情報が家庭や地域に伝わっているでしょうか。	27	128	114	38	9
10	開かれた学校づくりの一環として行っている、保護者の皆様や生徒からの学校評価を取り入れた学校自己評価への取組はいかがでしょうか。	31	137	123	22	2
11	全体として、担任は一人ひとりの生徒を大切に、クラスの規範意識を高め、安心できる学級運営に努めているでしょうか。	66	143	76	19	10
12	全体として、学校長を中心とした本校の教育活動はいかがでしょうか。	33	165	97	15	4

回収数 318人

人



①：大いにそう思う ②：だいたいそう思う ③：どちらともいえない
 ④：あまりそう思わない ⑤：まったくそう思わない

H27学校評議員学校評価(中間) 結果

【評価の基準】 5:十分 4:おおむね十分 3:どちらとも言えない 2:やや不十分 1:不十分

2015年11月実施

評価項目	評価の観点	5	4	3	2	1
1 教育目標と重点目標	学校の教育目標は、生徒の実態や保護者や地域の願いを踏まえたものになっているでしょうか。		7			
2 教育目標の具体化	日常の教育活動は、本年度の重点目標を反映したものになっているでしょうか。	1	6			
3 教科指導	生徒からの授業評価・同一科目での難易度別講座の設定など、学力向上のための取り組みはいかがでしょうか。		6	1		
4 進路指導	生徒の興味・関心・適性・進路に応じた選択科目が設定されているでしょうか。		4	3		
	総合的な学習の時間や進路講演会・説明会を実施する中で進路意識を向上させたり、学習合宿・補習授業・小論文指導・面接指導など行っていますが、本校の進路指導は充実しているでしょうか。		5	2		
5 基本的な生活習慣	遅刻を少なくする・自転車の運転マナーを高めるために、校風確立週間・交通安全週間などを設定して指導をしていますが、その取り組みはいかがでしょうか。	3	3	1		
6 生徒の自主活動	ずく出せ修行・施設訪問・地域の清掃活動など、地域に貢献する生徒の自主的な活動を支援する取り組みはいかがでしょうか。	1	4	2		
7 家庭・地域との連携	地区PTA、公開授業や児童民生委員との懇談会など、家庭や地域と歩む学校づくりへの取り組み状況はいかがでしょうか。	3	3	1		
	PTA会報・学校ホームページの充実など、本校の教育活動に関する情報が家庭や地域に伝わっているでしょうか。	1	4	1	1	
8 学校運営	開かれた学校づくりの一環として行っている、保護者の皆様や生徒諸君からの学校評価を取り入れた学校自己評価への取り組みはいかがでしょうか。	1	5	1		
	全体として、学校は、規範意識を高め、安心できる学校運営に努めているでしょうか。	1	6			
9 学校評議員制度	本校の学校評議員の運営は、これで良いでしょうか。	1	3	2	1	
	このアンケートの「評価項目、評価の観点」は適切でしょうか。	1	5	1		

(人)

教職員学校評価 9月実施

41名回答

評価項目		評価の観点（具体的な活動目標）	評価名		
			A	B	C
1	基本的生活習慣の確立	① チャイム着席の定着と勉学に集中できる環境の整備	25	15	1
		② 挨拶の励行と主体的な清掃活動の推進	22	19	0
		③ 特別活動を充実させ、母校を誇りに思う生徒の育成	17	22	2
2	いじめや体罰のない安心・安全な学校づくり	① 人権意識の向上[いじめ防止対策の推進]	34	7	0
		② 安心・安全な学校づくりの推進	30	11	0
		③ 地域との交流や積極的な情報発信を行い、理解され信頼される開かれた学校づくりの推進	28	12	1
3	学力向上と進路希望の実現	① 家庭学習の定着と自発的学習習慣の確立	7	25	9
		② 進路ガイダンスの充実とキャリア教育の推進	21	19	1
		③ 進路実現に応じた教科授業	16	23	2