

2021年度 生徒授業中間評価アンケートについて（2021年9月9日実施）

【質問1】先生は興味関心や学習意欲を高め、わかりやすく充実した授業を行っていると思いますか。

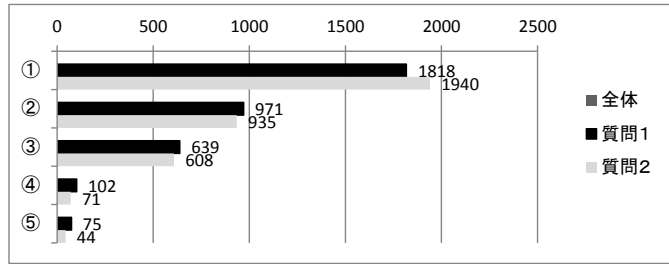
【質問2】あなたは授業中のマナー（授業5か条、松高スマホルール3か条）を守り、真剣に取り組んでいると思いますか。

回答：①大いにそう思う ②だいたいそう思う ③ふつう ④あまりそう思わない ⑤まったくそう思わない口

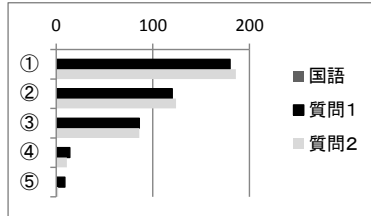
回答率

1年(120人)	2年(116人)	3年(115人)	全校(351人)
110人 91.7%	116人 100.0%	108人 93.9%	334人 94.9%

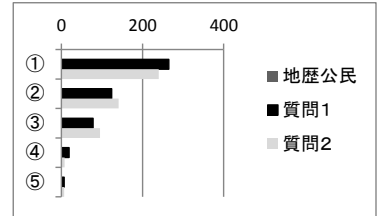
全体	質問1	質問2
①	1818	1940
②	971	935
③	639	608
④	102	71
⑤	75	44



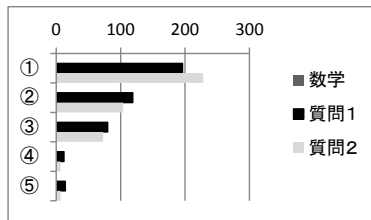
国語	質問1	質問2
①	180	186
②	120	124
③	86	86
④	14	11
⑤	9	2



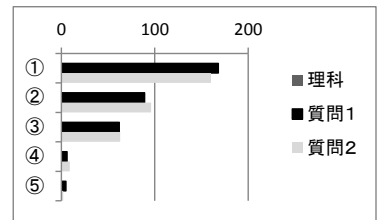
地歴公民	質問1	質問2
①	265	240
②	124	141
③	78	95
④	19	8
⑤	7	7



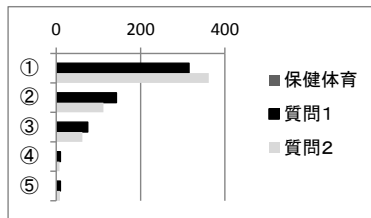
数学	質問1	質問2
①	196	228
②	119	104
③	80	73
④	12	7
⑤	14	7



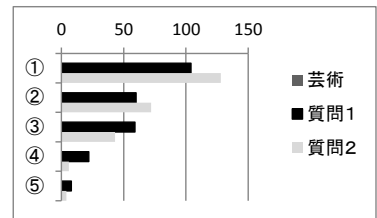
理科	質問1	質問2
①	168	160
②	89	96
③	62	63
④	6	9
⑤	5	2



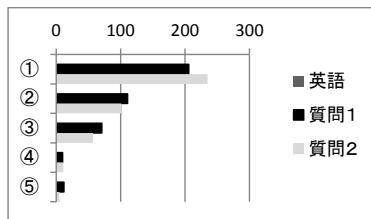
保健体育	質問1	質問2
①	315	362
②	143	112
③	75	62
④	10	8
⑤	10	9



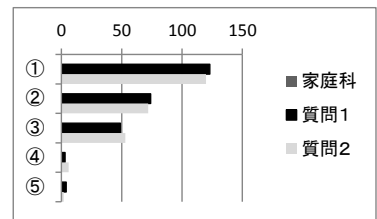
芸術	質問1	質問2
①	104	128
②	60	72
③	59	43
④	22	6
⑤	8	4



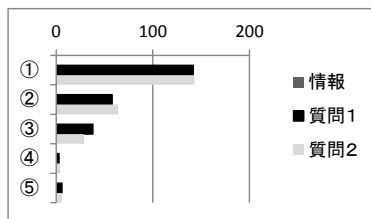
英語	質問1	質問2
①	206	235
②	111	101
③	71	57
④	10	11
⑤	12	5



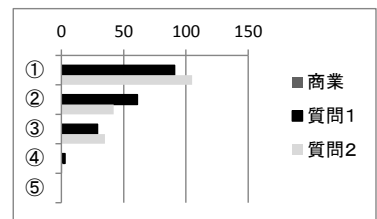
家庭科	質問1	質問2
①	123	120
②	74	72
③	49	53
④	3	6
⑤	4	2



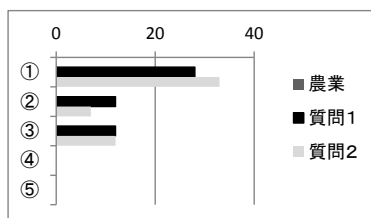
情報	質問1	質問2
①	142	143
②	58	64
③	38	29
④	3	4
⑤	6	6



商業	質問1	質問2
①	91	105
②	61	42
③	29	35
④	3	1
⑤		



農業	質問1	質問2
①	28	33
②	12	7
③	12	12
④		
⑤		



福祉	質問1	質問2
①		
②		
③		
④		
⑤		

