

2021年度 生徒授業最終評価アンケートについて（2022年1月11日実施）

【質問1】先生は興味関心や学習意欲を高め、わかりやすく充実した授業を行っていると思いますか。

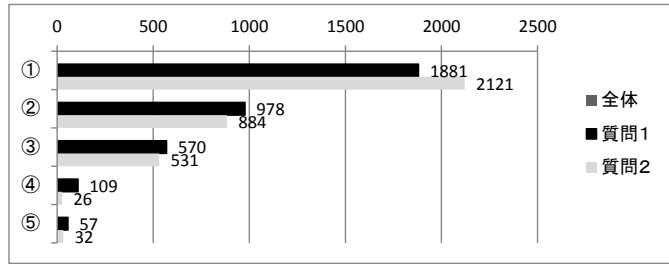
【質問2】あなたは授業中のマナー（授業5か条、松高スマホルール3か条）を守り、真剣に取り組んでいると思いますか。

回答：①大いにそう思う ②だいたいそう思う ③ふつう ④あまりそう思わない ⑤まったくそう思わない

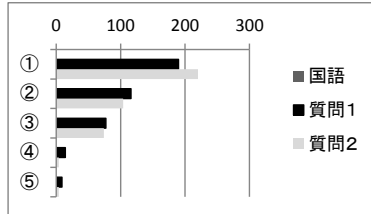
回答率

1年(117人)	2年(114人)	3年(115人)	全校(346人)
112人 95.7%	112人 98.2%	105人 91.3%	329人 95.0%

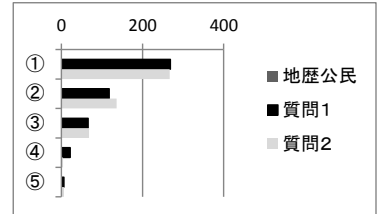
全体	質問1	質問2
①	1881	2121
②	978	884
③	570	531
④	109	26
⑤	57	32



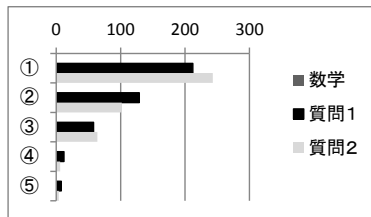
国語	質問1	質問2
①	190	220
②	116	104
③	77	74
④	14	4
⑤	9	4



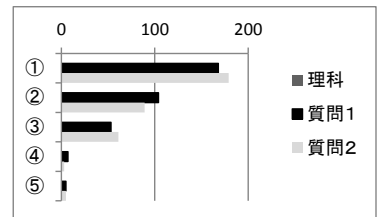
地歴公民	質問1	質問2
①	269	267
②	118	136
③	66	68
④	22	4
⑤	6	6



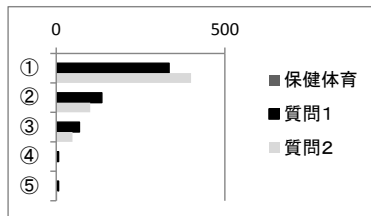
数学	質問1	質問2
①	212	243
②	129	102
③	58	64
④	12	6
⑤	8	4



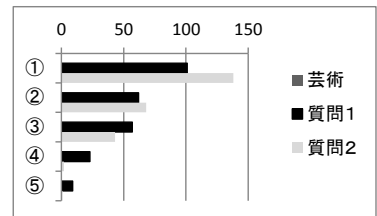
理科	質問1	質問2
①	168	179
②	104	89
③	53	61
④	7	3
⑤	5	5



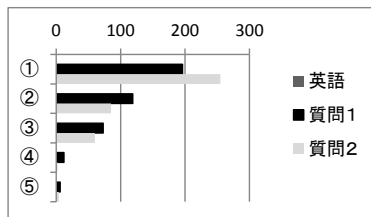
保健体育	質問1	質問2
①	335	400
②	135	101
③	69	48
④	7	
⑤	7	4



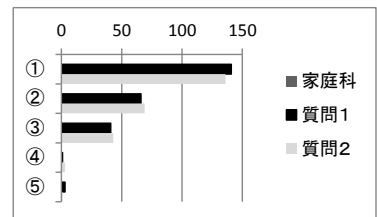
芸術	質問1	質問2
①	101	138
②	62	68
③	57	43
④	23	2
⑤	9	1



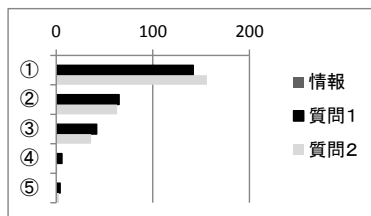
英語	質問1	質問2
①	196	255
②	119	85
③	73	60
④	12	2
⑤	6	4



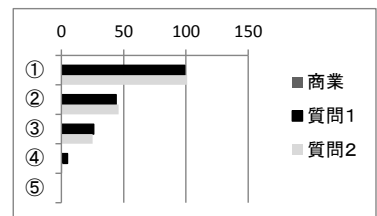
家庭科	質問1	質問2
①	141	136
②	66	69
③	41	43
④	1	3
⑤	3	1



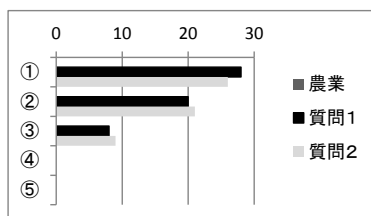
情報	質問1	質問2
①	142	156
②	65	63
③	42	36
④	6	1
⑤	4	3



商業	質問1	質問2
①	99	101
②	44	46
③	26	25
④	5	1
⑤		



農業	質問1	質問2
①	28	26
②	20	21
③	8	9
④		
⑤		



福祉	質問1	質問2
①		
②		
③		
④		
⑤		

