

令和3年度 学校評価アンケート(生徒)の結果

令和4年1月11日実施

1 この1年間の高校生活は楽しく安全で充実したもので、松川高校に入学してよかったと思っていますか

	1年生		2年生		3年生		全体	
大いにそう思う	39	35.5%	46	40.7%	52	52.0%	137	42.4%
だいたいそう思う	46	41.8%	40	35.4%	28	28.0%	114	35.3%
ふつう	17	15.5%	25	22.1%	15	15.0%	57	17.6%
あまりそう思わない	5	4.5%	2	1.8%	5	5.0%	12	3.7%
まったくそう思わない	3	2.7%	0	0.0%	0	0.0%	3	0.9%
合計	110	100.0%	113	100.0%	100	100.0%	323	100.0%

2 本校の特徴である『エリア型』の授業は魅力あるものだと思いますか

	1年生		2年生		3年生		全体	
大いにそう思う	39	35.5%	41	36.3%	52	52.0%	132	40.9%
だいたいそう思う	47	42.7%	37	32.7%	26	26.0%	110	34.1%
ふつう	19	17.3%	25	22.1%	20	20.0%	64	19.8%
あまりそう思わない	2	1.8%	9	8.0%	2	2.0%	13	4.0%
まったくそう思わない	3	0.0%	1	0.9%	0	0.0%	4	1.2%
合計	110	97.3%	113	100.0%	100	100.0%	323	100.0%

3 【3年】卒業後の自分の進路に満足していますか、【1・2年】進学や就職に向けた準備を始めていますか

	1年生		2年生		3年生		全体	
十分にしている	2	1.8%	9	8.0%	68	68.0%	79	24.5%
だいたいしている	27	24.5%	47	41.6%	24	24.0%	98	30.3%
ふつう	47	42.7%	35	31.0%	6	6.0%	88	27.2%
あまりしていない	25	22.7%	20	17.7%	2	2.0%	47	14.6%
まったくしていない	9	8.2%	2	1.8%	0	0.0%	11	3.4%
合計	110	100.0%	113	100.0%	100	100.0%	323	100.0%

4 生徒会活動、クラブ活動、環境美化活動やボランティア活動などに取り組むことができましたか

	1年生		2年生		3年生		全体	
大いにできた	27	24.5%	41	36.3%	51	51.0%	119	36.8%
だいたいできた	21	19.1%	28	24.8%	18	18.0%	67	20.7%
ふつう	30	27.3%	20	17.7%	20	20.0%	70	21.7%
あまりできなかった	19	17.3%	15	13.3%	7	7.0%	41	12.7%
まったくできなかった	13	11.8%	9	8.0%	4	4.0%	26	8.0%
合計	110	100.0%	113	100.0%	100	100.0%	323	100.0%

5 この1年間、何か地域の役に立つようなことができましたか

	1年生		2年生		3年生		全体	
大いにできた	13	11.8%	13	11.5%	25	25.0%	51	15.8%
だいたいできた	14	12.7%	17	15.0%	14	14.0%	45	13.9%
ふつう	33	30.0%	25	22.1%	35	35.0%	93	28.8%
あまりできなかった	30	27.3%	34	30.1%	15	15.0%	79	24.5%
まったくできなかった	20	18.2%	24	21.2%	11	11.0%	55	17.0%
合計	110	100.0%	113	100.0%	100	100.0%	323	100.0%

6 全体として、本校の活動(授業・生徒会活動・クラブ活動・行事等)をどう思いますか

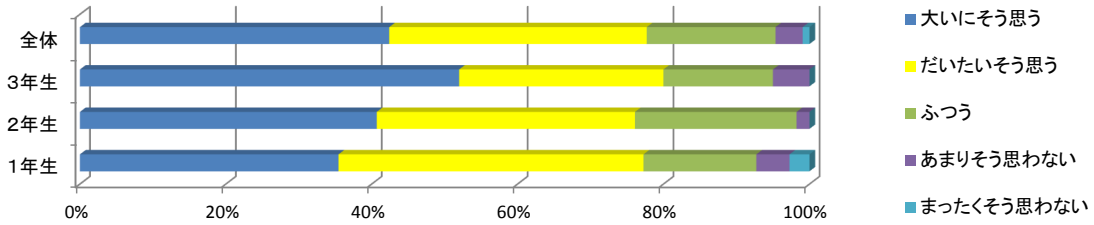
	1年生		2年生		3年生		全体	
たいへんよい	22	20.0%	30	26.5%	38	38.0%	90	27.9%
よい	47	42.7%	49	43.4%	27	27.0%	123	38.1%
ふつう	34	30.9%	31	27.4%	31	31.0%	96	29.7%
あまりよくない	4	3.6%	3	2.7%	4	4.0%	11	3.4%
よくない	3	2.7%	0	0.0%	0	0.0%	3	0.9%
合計	110	100.0%	113	100.0%	100	100.0%	323	100.0%

7 本校の先生方は、一人ひとりの生徒を大切に、クラスが楽しく安心できる場になるように努力していると思いますか

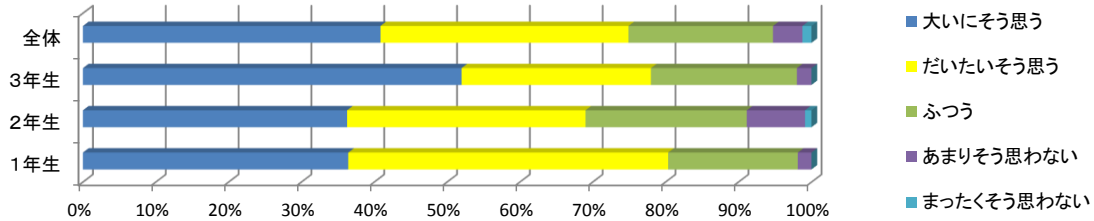
	1年生		2年生		3年生		全体	
大いにそう思う	34	30.9%	36	31.9%	41	41.0%	111	34.4%
だいたいそう思う	41	37.3%	46	40.7%	27	27.0%	114	35.3%
ふつう	29	26.4%	20	17.7%	25	25.0%	74	22.9%
あまりそう思わない	5	4.5%	10	8.8%	6	6.0%	21	6.5%
まったくそう思わない	1	0.9%	1	0.9%	1	1.0%	3	0.9%
合計	110	100.0%	113	100.0%	100	100.0%	323	100.0%

グラフでみる学校評価アンケート(生徒)の結果

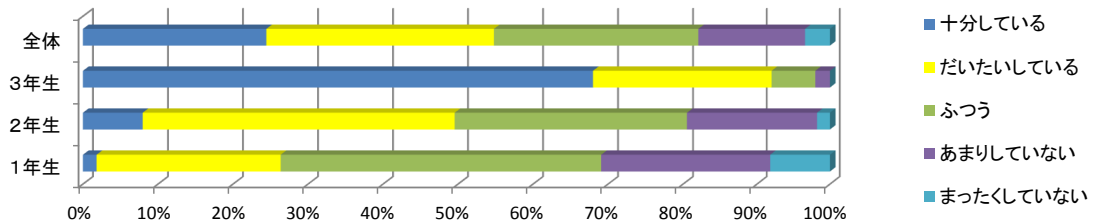
1 この1年間の高校生活は楽しく安全で充実したもので、松川高校に入学してよかったと思っていますか



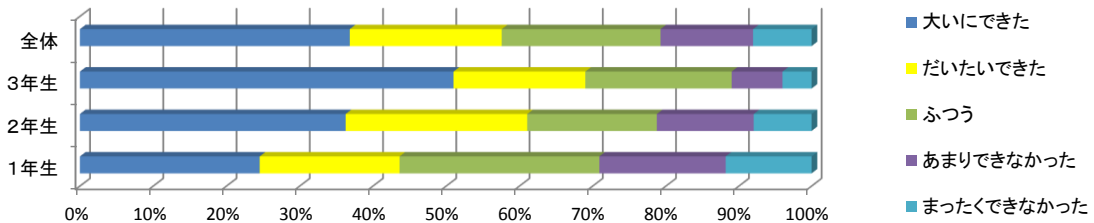
2 本校の特徴である『エアリア型』の授業は魅力あるものだと思いますか



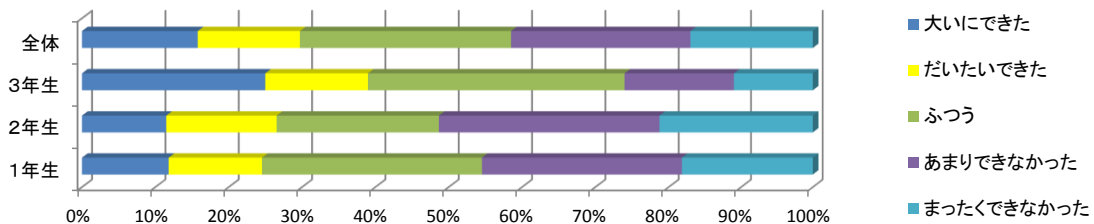
3 【3年】卒業後の自分の進路に満足していますか、【1・2年】進学や就職に向けた準備を始めていますか



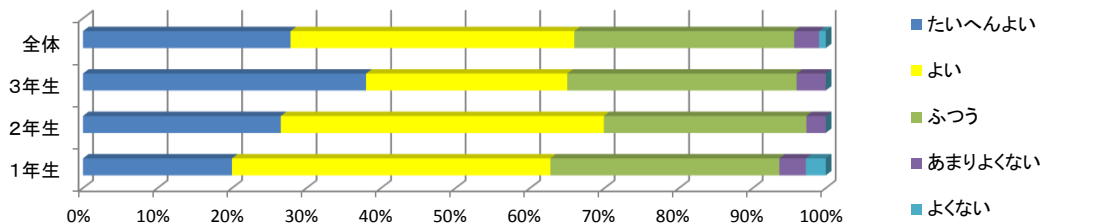
4 生徒会活動、クラブ活動、環境美化活動やボランティア活動などに取り組むことができましたか



5 この1年間、何か地域の役に立つようなことができましたか



6 全体として、本校の活動(授業・生徒会活動・クラブ活動・行事等)をどう思いますか



7 本校の先生方は、一人ひとりの生徒を大切に、クラスが楽しく安心できる場になるように努力していると思いますか

