



# 学校要覧

2015年度（平成27年度）



## 長野県伊那北高等学校

〒396-8558 長野県伊那市山寺 2165 番地

電話 0265-72-2221 (代)

F A X 0265-76-8969

<http://www.nagano-c.ed.jp/ina>

# 校歌

作詞 藤村 作  
作曲 福井直秋

一 朝日の光空に充ち

消えざる雪に輝けば

高きを我に學べよと

天そしり立つ駒ヶ岳

二 静かにくだる黄昏の

伊那の大野をこめ行けば

潔きを我にならへよと

地に天龍の水の音

三 すぐれし風景山川の

生命を受けし伊那人の

誇りは高く名に響く

仁科五郎と天山と

四 雄心強く振りおこし

天真の姿あらはして

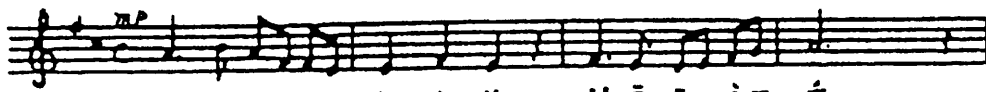
古へ人に山川に

たぐへて行かむ我が友よ

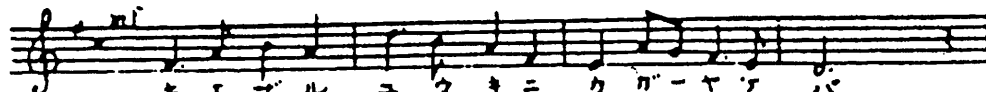
一陸大明本

## 校 歌

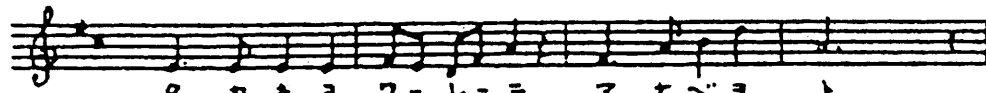
藤村 作 作詞  
福井直秋 作曲



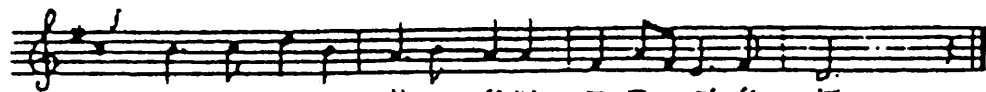
1. ア サ ヒ - ノ - ヒ カ リ ソ ラ ニ - ミ - ナ



キ エ ナ ル ユ ク キ ニ カ ガ - ヤ テ バ



タ カ キ フ ワ - レ - ニ マ ナ ベ ヨ ト



ア マ ソ ソ リ - ツ ツ コ マ - ガ シ ケ

## 目 次

校 歌・目 次	表紙
1. 教 育 目 標	1
2. 沿 革 概 要	1
3. 歴 代 校 長	4
4. 施 設 概 要	4
5. 平成27年度主要行事予定	5
6. 学 校 徴 収 金	5
7. 教 育 課 程	6
8. 職 員	(1) 職 員 数 1 2 (2) 校務分掌組織 1 2
9. 生 徒	(1) 募集定員 1 3 (2) 生 徒 数 1 3 (3) 通学状況 1 3 (4) 出身中学別、市町村別生徒数 1 4 (5) 奨学生数 1 4 (6) 部活動・その他の活動状況 1 5
10. 進 路	(1) 進路指導計画 1 6 (2) 平成26年度卒業生進路 1 7 (3) 過去3年間の大学合格者数 1 7
11. 年間行事予定表	2 1
日課表・校章の由来	2 2

## 1. 伊那北高校の教育目標

本校の設立は大正9年。まもなくして校章と校歌の制定をみた。校章は「ペンが剣より強し」の理想のもと、二つのペンを交差させるものとなった。この平和を希求する理念は戦後の憲法・教育基本法の本質と繋がり一層の重みを持つ内容となっている。クロスペンは同時に学業に励むことを求めている。校歌の中で謳われる「天真（まこと）」とは、真理を探究し正義を求め、幅広い人格の形成を目指すもので、南校舎玄関の「天真」の像はその理想の実現を願って建てられたものである。

生徒の生活指針においては、昭和26年の「生徒手帳」の中で「真理と正義のもと躍如として学業にいそしむ」との自覚が示され、46年の生徒総会で「制服の自由化について」と題し、「このわれわれの得た意義のある自由を擁護するため、(中略)、われわれの自覚の退化と自由化当時の真の意図の忘却とを防止する努力がなされなければならない。」と宣言された。この両者の中にその基調を求めることができる。

以上をふまえ、本校の教育目標は次のように具体化される。

1. 平和を希求し、真理と正義を探究する資質を養う
2. 躍如として学業にいそしむ
3. 自主・自立の精神を養い、個性の伸長をはかる
4. 自由と責任を重んじ、努力を惜しまない態度を養う

## 2. 沿革概要

大正	8年	12月	長野県伊那中学校設置認可
	9年	4月	伊那尋常小学校校舎を一部借用し開校 初代校長高野圭一就任
	12年	12月	校舎落成
昭和	22年	4月	新学制実施に伴い、長野県伊那中学校併設中学校を設置 高校初代校長宇野良知就任
	23年	3月	長野県伊那中学校30年の歴史を閉じる
		4月	長野県伊那北高等学校開校 PTA結成
	24年	3月	併設中学を廃止
		4月	生徒会設立
	25年	3月	旧柔道場を改造して図書館を設置
	30年	8月	野球部甲子園出場（以降、31年、36年出場）
	32年	5月	校舎2棟、宿直室等焼失
	33年	9月	3階建て鉄筋校舎（現中校舎）竣工
	34年	9月	新校舎落成・創立40周年記念式典挙行
	37年	4月	新体育館（現小体育館）竣工
		10月	校舎復興・体育館落成記念式典挙行
	38年	9月	急増対策校舎1棟竣工
	43年	10月	創立50周年記念・管理校舎及び付属施設落成記念式典挙行
	44年	7月	浄化装置つき新プール竣工
	46年	4月	制服を自由化
	53年	11月	グラウンド拡張工事着工し、翌年3月に竣工、庭球コート2面完成
	54年	12月	陸上競技部駅伝大会優勝、全国駅伝大会京都大会に出場 （以降、55年、56年と3回連続出場）
	58年	4月	同窓会館「伊那薫ヶ丘会館」落成
	58年	8月	格技室竣工
	60年	11月	4階建混合教室（北校舎）竣工

- 61年 8月 将棋部女子団体全国優勝（以降平成2年から9年まで連続8回全国優勝）  
大体育館竣工
- 62年 1月 弓道場・クラブ練習室・部室棟竣工  
3月 合宿所竣工
- 平成 元年 3月 フェンシング部全国高等学校選抜大会出場（女子団体ベスト8）  
7月 校舎北側テニスコート完成
- 2年 3月 東側通学路改修工事竣工  
9月 『長野県伊那中学校・伊那北高等学校七十年史』刊行  
10月 創立70周年記念式典挙行  
11月 音楽部「NHK全国学校音楽コンクール」全国大会出場
- 4年 3月 音楽部長野県芸術文化使節団としてオーストラリア派遣
- 5年 1月 生物部第36回日本学生科学賞受賞  
2月 美術部全日本学生美術展出品（入選）  
3月 卓球部全国選拔出場  
4月 理数科開設・理数科新入生40名
- 6年 8月 陸上部男子競歩5000m全国競歩大会優勝
- 7年 1月 生物部第38回日本学生科学賞受賞  
10月 創立70周年継続事業、鎮魂碑除幕式
- 8年 8月 将棋部女子 第1回「信毎選賞」受賞
- 9年 1月 スケート女子500mインターハイ全国優勝（2連勝）国体少年女子500m優勝  
12月 中校舎大改修工事竣工
- 12年 8月 将棋部女子団体優勝10回目  
10月 創立80周年記念式典挙行
- 13年 8月 将棋部 男女団体全国大会出場（女子準優勝）  
音楽部（弦楽班）全国高等学校総合文化祭出場
- 14年 4月 2学期制に移行  
8月 音楽部（弦楽班・合唱班）全国高等学校総合文化祭出場
- 15年 将棋部 女子個人全国大会出場  
クロスペン・アカデミー始まる  
長野県学生科学賞作品展覧会知事賞「酸性雨の影響」
- 16年 将棋部 女子団体・個人全国大会出場  
音楽部（弦楽班）フェンシング部（団体・個人男子）全国大会出場
- 17年 囲碁部（女子団体）将棋部（個人男子）陸上部（個人女子）全国大会出場  
音楽部（弦楽班）フェンシング部（団体・個人）全国大会出場
- 18年 フェンシング部（団体男女・個人男女）全国総合体育大会出場  
音楽部（合唱班・弦楽班）全国総合文化祭 文化連盟賞  
英語部 第1回全国高校生ディベート大会出場（5位／52チーム出場中）
- 19年 課題研究にて「小惑星の探索」観測始まる  
フェンシング部（団体男女・個人男女）全国総合体育大会出場  
音楽部（弦楽班）全国総合文化祭出場  
写真部 全国総合文化祭出場 全国最優秀賞受賞
- 20年 全国大会出場 フェンシング部（団体男子・個人男子）弓道部（男子個人）  
陸上部（男子200m）、テニス部（男子ダブルス）  
全国総合文化祭 写真部 最優秀賞（文部科学大臣賞）受賞 音楽部出場
- 21年 フェンシング（男子団体、個人男女）、テニス、陸上部 全国大会出場  
全国総合文化祭出場 囲碁（女子団体）、写真部（優秀賞）  
英語ディベート大会全国優勝、ドーハ世界大会出場

- 22年 フェンシング(男子団体、個人男)、陸上部、水泳部 全国大会出場  
 全国総合文化祭出場 囲碁部、写真部、将棋部、英語ディベート全国3位  
 5月 「高志館」竣工  
 10月 創立90周年記念式典挙行
- 23年 フェンシング(男子団体、個人男)、陸上部、水泳部、ラグビー部(個人)  
 全国大会出場  
 全国総合文化祭出場 写真部、将棋部、音楽部合唱班(個人)  
 英語ディベート全国3位  
 1月 英語ディベート世界大会(南アフリカ共和国)出場
- 24年 フェンシング(男子団体、個人男女)、陸上部、水泳部 全国大会出場  
 全国総合文化祭出場 写真部、将棋部(女子団体)  
 フェンシング部 全日本選手権出場、ジュニアオリンピック優勝(女)  
 10月 「女子トイレ」竣工
- 25年 全国総合体育大会出場 フェンシング(男子団体ベスト8、個人男女準優勝)  
 全国総合文化祭出場 写真部、将棋部(男子団体)  
 フェンシング部 全日本選手権出場(男子団体、男女個人)  
 全日本高校選抜出場(男子団体)  
 アジアジュニア選手権(ヨルダン)、世界ジュニア選手権(ロシア)、  
 ジュニアワールドカップ(スウェーデン)出場(女子個人)  
 英語部 ディベート全国大会準優勝  
 将棋部 全国新人大会出場(女子個人)
- 26年 全国総合体育大会出場 フェンシング(女子フルール団体、エペ個人、  
 男子フルール個人、エペ個人)  
 陸上(女子走り幅跳び)  
 スケート(男子個人、女子個人)  
 国民体育大会出場 少年女子A走り幅跳び  
 フェンシング(男子エペ個人)  
 スケート(女子個人)  
 全国総合文化祭出場 写真(個人)、将棋(男子団体、女子個人)  
 合唱部(リーダーズコール)  
 フェンシング部 第22回JOCジュニアオリンピックカップ出場  
 (男子サーブル個人、エペ個人、女子フルール個人、エペ個人)  
 ジュニアワールドカップ(クウェート、スイス)出場(男子エペ個人)  
 ワールドカップ(イタリア、中国)  
 ジュニアワールドカップ(フィンランド、スペイン)出場(女子エペ個人)  
 ラグビー部 全国高等学校合同ラグビーフットボール大会出場(個人)  
 全国高等学校女子7人制ラグビーフットボール大会出場(個人)  
 スケート部 全日本ジュニアスケート選手権出場(男子個人、女子個人)  
 英語部 ディベート全国大会出場  
 将棋部 全国新人大会出場(女子個人)

平成27年3月現在卒業生数(旧制中学、併設中学校卒業生等を含む)  
 ◇男子17,256名◇女子5,008名(総計22,264名)

### 3. 歴代校長

代	氏名	就任～退任	代	氏名	就任～退任
初代	高野 圭一	大正 9 年 2 月～ 大正 12 年 4 月	第 17 代 (高 10 代)	三浦 宏	昭和 52 年 4 月～ 昭和 56 年 3 月
第 2 代	星野 政吉	大正 12 年 7 月～ 大正 15 年 4 月	第 18 代 (高 11 代)	小島 正人	昭和 56 年 4 月～ 昭和 59 年 3 月
第 3 代	甲田 作衛	大正 15 年 4 月～ 昭和 6 年 7 月	第 19 代 (高 12 代)	森下 正夫	昭和 59 年 4 月～ 昭和 61 年 3 月
第 4 代	佐藤 貞治	昭和 6 年 7 月～ 昭和 10 年 9 月	第 20 代 (高 13 代)	斉藤 和男	昭和 61 年 4 月～ 昭和 63 年 3 月
第 5 代	丸山 亀之助	昭和 10 年 9 月～ 昭和 15 年 3 月	第 21 代 (高 14 代)	武田 良實	昭和 63 年 4 月～ 平成 3 年 3 月
第 6 代	井上 弥人	昭和 15 年 4 月～ 昭和 17 年 3 月	第 22 代 (高 15 代)	唐木 近一	平成 3 年 4 月～ 平成 7 年 3 月
第 7 代	給田 茂太郎	昭和 17 年 3 月～ 昭和 22 年 6 月	第 23 代 (高 16 代)	上平 慶治	平成 7 年 4 月～ 平成 9 年 3 月
第 8 代 (高初代)	宇野 良知	昭和 22 年 6 月～ 昭和 23 年 6 月	第 24 代 (高 17 代)	北原 明	平成 9 年 4 月～ 平成 12 年 3 月
第 9 代 (高 2 代)	平林 圭介	昭和 24 年 4 月～ 昭和 27 年 3 月	第 25 代 (高 18 代)	原 幹夫	平成 12 年 4 月～ 平成 15 年 3 月
第 10 代 (高 3 代)	太田 勇愛	昭和 27 年 4 月～ 昭和 29 年 3 月	第 26 代 (高 19 代)	柳澤 厚	平成 15 年 4 月～ 平成 16 年 3 月
第 11 代 (高 4 代)	淡中 益郎	昭和 29 年 4 月～ 昭和 34 年 3 月	第 27 代 (高 20 代)	田中 秀憲	平成 16 年 4 月～ 平成 18 年 3 月
第 12 代 (高 5 代)	伝田 恒夫	昭和 34 年 4 月～ 昭和 37 年 3 月	第 28 代 (高 21 代)	千村 重平	平成 18 年 4 月～ 平成 20 年 3 月
第 13 代 (高 6 代)	埋橋 朝賢	昭和 37 年 4 月～ 昭和 43 年 3 月	第 29 代 (高 22 代)	松山 敏彦	平成 20 年 4 月～ 平成 24 年 3 月
第 14 代 (高 7 代)	塚田 元好	昭和 43 年 4 月～ 昭和 45 年 3 月	第 30 代 (高 23 代)	岩崎 靖	平成 24 年 4 月～ 平成 25 年 3 月
第 15 代 (高 8 代)	千村 保	昭和 45 年 4 月～ 昭和 47 年 3 月	第 31 代 (高 24 代)	澤井 淳	平成 25 年 4 月～
第 16 代 (高 9 代)	加藤 裕	昭和 47 年 4 月～ 昭和 52 年 3 月			

### 4. 施設概要

(1) 校地	校舎敷地	18,123.00 m <sup>2</sup>
	運動場	22,211.61 m <sup>2</sup>
	計	40,334.61 m <sup>2</sup>
	学校林	59,400.00 m <sup>2</sup> (同窓会経営)
(2) 校舎	校舎建面積	7,483.99 m <sup>2</sup>
	床延べ面積	12,374.01 m <sup>2</sup>
(3) 職員住宅		23 戸
(4) 在所位置	北緯	35 度 50 分 38 秒
	東経	137 度 57 分 54 秒
	標高	680.94 メートル

5. 平成 27 年度主要行事予定

月	行 事 予 定
4	6 始業式・入学式 7 二三年課題テスト・対面式 11 CPA講演会 13 身体測定 14・16 クラブ結成 18 PTA理事会 22・23 クラスマッチ 30 生徒総会
5	14 生徒総会 19～25 面接週間 23 PTA総会 25～28 第一回考査
6	1～19 教育実習 11 三年PTS 12 芸術鑑賞 26～30 ペン祭
7	7～10 第二回考査 16 一年PTS 21～27 懇談会 28～8/24 夏期休業
8	8 高校入試説明会 25 一二年課題テスト 29 一年ようこそ教授
9	1・2 クラスマッチ 5 体験入学 11 合唱コンクール 24 終始業式 30 生徒総会
10	1 強歩大会 2～9 面接週間 10 CPA講演会 13～16 第三回考査 21 生徒総会 29 二年PTS
11	18～20 研修旅行 19 一年こんにちは先輩 30～12/4 面接週間
12	7～10 三年最終考査 7～9 第四回考査 11～1/15 特編Ⅰ期 26～1/5 年末年始休業
1	6 一二年課題テスト 16・17 センター試験 18 三年自己採点 19～30 特編Ⅱ期 30 理数科課題研究発表会
2	1～19 三年補習 9 前期選抜 10 寒中休業 20 PTA理事会 22～25 第五回考査 29～3/18 一二年特編授業
3	3 卒業式 9 後期選抜 23 終業式 28 新入生オリエンテーション

6. 学校徴収金（年額）

P T A					生徒会費	代 表 派遣費	納入合計
会 費	日本スポ	高体連	高文連	県PTA			
4,395 円	1,495 円	500 円	450 円	160 円	3,000 円 (4,000 円)	4,000 円	14,000 (15,000 円)

※（ ）内は、生徒会入会金 1,000 円を加えた新 1 学年の金額



7. 教育課程

教育課程表

(平成25年度入学生適用)

学校番号 58		伊那北高等学校 全日課程 普通科										合計	備考	
教科	科目	標準 単位数	1年	2年			3年							
			必修	A	選択	B	A	選択	B	選択				
国語	国語総合	4	5									5		
	現代文A	2							2			2		
	現代文B	4		2		2	3			2		4,5		
	古典A	2						2,3			2	2,3		
	古典B	4		3		3	3			2		5,6		
地理歴史	世界史B	4	3									3		
	日本史B	4		3	③		3	③				3		
	地理B	4		3			3					3		
	*世界史探究						4	4	4	4		4,8		
	*日本史探究						4	④	4	④	4	④	4,8	
	*地理探究						4	4	4	4		4,8		
公民	倫理	2		2		2						2		
	政治・経済	2	2									2		
	*倫理探究								2			2		
	*政治・経済探究								2			2		
	*地理・政治・経済探究									4		4		
数学	数学Ⅰ	3	3									3		
	数学Ⅱ	4		4		4						4		
	数学Ⅲ	3									5	5		
	数学A	2	3									3		
	数学B	2		2		2						2		
	*数学研究A				2							2		
	*数学研究Ⅰ								3		3	3		
	*数学研究Ⅱ								3		3	3		
理科	物理基礎	2		2		2						2		
	化学基礎	2	2		②		②					2		
	生物基礎	2	2									2		
	地学基礎	2		2		2						2		
	物理	4				2	②			4	④	6		
	化学	4		2		2		4	④	4		6		
	生物	4		2	②	2		4	4	4		6		
	地学	4		2				4				6		
	*化学探究							2				2		
	*生物探究							2				2		
	*地学探究							2				2		
保健体育	体育	7~8	2	3		3	3			3		8		
	保健	2	1	1		1						2		
芸術	音楽Ⅰ	2	2		2			2	②		2	②	2	2年次に選択するⅠを付した科目は、1年次履修していないものとする。同様に、3年次の選択においても履修した科目の再履修はできない。
	音楽Ⅱ	2		②	2			2			2			
	音楽Ⅲ	2						2			2			
	美術Ⅰ	2	2		2	②		2			2			
	美術Ⅱ	2			2			2			2			
	美術Ⅲ	2						2			2			
	書道Ⅰ	2			2			2			2			
	書道Ⅱ	2						2			2			
外国語	コミュニケーション英語Ⅰ	3	4									4		
	コミュニケーション英語Ⅱ	4		3		3						3		
	コミュニケーション英語Ⅲ	4					4		4			4		
	英語表現Ⅰ	2	2									2		
	英語表現Ⅱ	4		2		2	2			2		4		
	英語会話	2						2				2		
	*英語総合				2							2		
	*英語探究							2		2		2		
家庭	家庭基礎	2	2									2		
	*ライフデザイン	2						2			2	2		
情報	情報の科学	2		2		2						2		
各教科・科目の単位数計			33	31	2	33	19	14	25	8	99			
〔総合的な学習の時間〕			3~6	1		1					2			
ホームルーム活動			3	1		1			1		3			

注1 \*は学校設定科目

注2 「総合的な学習の時間」は、実施時間数を1750分(60分×35回)を1単位として換算した単位数を記載

注3 Aは文系必修・Bは理系必修

注4 2年次における文系の「地学」理系の「物理」においては、それぞれの基礎科目履修後に履修する。

教 育 課 程 表

(平成25年度入学生適用)

学校番号		伊那北高等学校 全日制課程 理数科						
教科	科目	標準 単位数	1年	2年	3年	合計	備 考	
			必修	必修	必修			
国語	国語総合	4	5			5		
	現代文B	4		2	2	4		
	古典B	4		3	2	5		
地理歴史	世界史A	2	2			2		
	世界史B	4			4	0,4		
	日本史B	4		3		0,3	③	
	地理 B	4		3		0,3	④	
	*日本史探究				4	0,4		
	*地理探究				4	0,4		
公民	倫理	2		2		2		
	政治・経済	2	2			2		
	*倫理・政治・経済探究				4	0,4		
保健体育	体 育	7~8	2	2	3	7		
	保 健	2	1	1		2		
芸 術	音楽 I	2	2			0,2	②	
	美術 I	2	2			0,2		
外国語	コミュニケーション英語Ⅰ	3	4			4		
	コミュニケーション英語Ⅱ	4		3		3		
	コミュニケーション英語Ⅲ	4			4	4		
	英語表現Ⅰ	2	2			2		
	英語表現Ⅱ	4		2	2	4		
家庭	家庭基礎	2	2			2		
情報	情報の科学	2	1	1		2		
普通教科・科目の単位数計			23	19	17	59		
主として専門学科において開設される各教科・科目	[理数]	理数数学Ⅰ	4~8	6		6		
		理数数学Ⅱ	7~14		6	3	9	
		理数数学特論	2~6			5	5	
		理数物理	3~10		4	4	4,8	④
		理数化学	3~10	4		4	8	
		理数生物	3~10		4	4	4,8	
		課題研究	1~6		1		1	
専門教科・科目の単位数計			10	15	16	41		
各教科・科目の単位数計			33	34	33	100		
[総合的な学習の時間]			3~6	1	1	0	2	
ホームルーム活動			3	1	1	1	3	

注1 \*は学校設定科目

注2 「総合的な学習の時間」は、実施時間数を1750分(50分×35回)を1単位として換算した単位数を記載

教育課程表

(平成26年度入学生適用)

学校番号 58		伊那北高等学校 全日制課程 普通科								合計	備考	
教科	科目	標準単位数	1年必修	2年			3年					
				A	選択	B	A	選択	B	選択		
国語	国語総合	4	5								5	
	現代文A	2						2		2	2	
	現代文B	4		3		3	3		2		5,6	
	古典A	2						2		2	2	
	古典B	4		3		3	3		2		5,6	
地理歴史	世界史B	4	3								3	
	日本史B	4		3	③	3	③				3	
	地理B	4		3		3					3	
	*世界史探究						4	4	4		4,8	
	*日本史探究						4	④	④	④	4,8	
	*地理探究						4	4	4		4,8	
公民	現代社会	2	2								2	
	倫理	2			2						2	
	政治・経済	2						2			2	
	*倫理探究							2			2	
	*政治・経済探究							2			2	
	*倫理・政治・経済探究						4		4		4	
数学	数学Ⅰ	3	3								3	
	数学Ⅱ	4		4		4					4	
	数学Ⅲ	3								5	5	
	数学A	2	3								3	
	数学B	2		2		2					2	
	*数学研究A				2						2	
	*数学研究Ⅰ							2,4		4	2,4	
	*数学研究Ⅱ							3		3,4	3,4	
理科	物理基礎	2		2		2					2	
	化学基礎	2	2		②		②				2	
	生物基礎	2	2								2	
	地学基礎	2		2		2					2	
	物理	4				2	②		4	④	6	
	化学	4		2		2		4	④	4	6	
	生物	4		2	②	2		4	4		6	
	地学	4		2				4			6	
	*化学探究							2			2	
	*生物探究							2			2	
	*地学探究							2			2	
保健体育	体育	7~8	2	3		3	3		3		8	
	保健	2	1	1		1					2	
芸術	音楽Ⅰ	2	2		2			2	②	2	②	2
	音楽Ⅱ	2		②	2			2		2	2	
	音楽Ⅲ	2						2		2	2	
	美術Ⅰ	2	2		2	②		2		2	2	
	美術Ⅱ	2			2			2		2	2	
	美術Ⅲ	2						2		2	2	
	書道Ⅰ	2		2				2		2	2	
	書道Ⅱ	2						2		2	2	
外国語	コミュニケーション英語Ⅰ	3	4								4	
	コミュニケーション英語Ⅱ	4		4		4					4	
	コミュニケーション英語Ⅲ	4					4		4		4	
	英語表現Ⅰ	2	2								2	
	英語表現Ⅱ	4		2		2	2		2		4	
	英語会話	2						2			2	
	*英語総合				2						2	
	*英語探究							2		2	2	
家庭	家庭基礎	2	2								2	
	ライフデザイン	2						2		2	2	
	情報の科学	2		2		2					2	
情報	情報の科学	2		2		2				2		
各教科・科目の単位数計			33	31	2	33	19	14	25	8	99	
[ 総合的な学習の時間 ]			3~6	1		1					2	
ホームルーム活動			3	1		1			1		3	

注1 \*は学校設定科目

注2 「総合的な学習の時間」は、実施時間数を1750分(60分×35回)を1単位として換算した単位数を記載

注3 Aは文系必修・Bは理系必修

注4 2年次における文系の「地学」理系の「物理」においては、それぞれの基礎科目履修後に履修する。

# 教 育 課 程 表

(平成26年度入学生適用)

学校番号		伊那北高等学校 全日制課程 理数科							
教 科	科 目	標 準 単位数	1年	2年	3年	合 計	備 考		
			必修	必修	必修				
各学科に共通する各教科・科目	国語	国語総合	4	5			5		
		現代文B	4		2	2	4		
		古典B	4		3	2	5		
	地理歴史	世界史A	2	2			2		
		世界史B	4			4	0,4		
		日本史B	4		3	③	④	0,3	
		地 理 B	4		3			0,3	
		*日本史探究				4	0,4		
		*地理探究				4	0,4		
	公 民	現代社会	2	2			2		
		倫理	2						
		政治・経済	2						
		*倫理・政治・経済探究				4	0,4		
	保健体育	体 育	7～8	2	2	3	7		
		保 健	2	1	1		2		
	芸 術	音 楽 I	2	2	②		0,2		
		美 術 I	2	2		0,2			
	外 国 語	コミュニケーション英語Ⅰ	3	4			4		
コミュニケーション英語Ⅱ		4		4		4			
コミュニケーション英語Ⅲ		4			4	4			
英語表現Ⅰ		2	2			2			
英語表現Ⅱ		4		2	2	4			
家 庭	家庭基礎	2	2			2			
情 報	情報の科学	2	1	1		2			
普通教科・科目の単位数計				23	18	17	58		
主として専門学科において開設される各教科・科目	[理数]	理数数学Ⅰ	4～8	6			6		
		理数数学Ⅱ	7～14		7	3	10		
		理数数学特論	2～6			5	5		
		理数物理	3～10		4	4	④	4,8	
		理数化学	3～10	4		4		8	
		理数生物	3～10		4	4	4,8		
		課題研究	1～6		1		1		
専門教科・科目の単位数計				10	16	16	42		
各教科・科目の単位数計				33	34	33	100		
[総合的な学習の時間]			3～6	1	1	0	2		
ホームルーム活動			3	1	1	1	3		

注1 \*は学校設定科目

注2 「総合的な学習の時間」は、実施時間数を1750分(50分×35回)を1単位として換算した単位数を記載

教育課程表

(平成27年度入学生適用)

学校番号		伊那北高等学校 全日課程 普通科												
教科	科目	標準 単位数	1年			2年			3年			合計	備 考	
			必修	A	選択	B	A	選択	B	選択				
国 語	国語総合	4	5									5		
	現代文A	2						2		2		2		
	現代文B	4		3		3		3		2		5,6		
	古典A	2							2		2	2		
	古典B	4		3		3		3		2		5,6		
地理歴史	世界史B	4	3									3		
	日本史B	4		3	③	3	③					3		
	地理 B	4		3		3						3		
	*世界史探究							4	4	4		4,8		
	*日本史探究							4	④	4	④	4	④	4,8
	*地理探究							4	4	4		4,8		
公 民	現代社会	2	2									2		
	倫 理	2			2							2		
	政治・経済	2							2			2		
	*倫理探究								2			2		
	*政治・経済探究								2			2		
	*倫理・政治・経済探究							4		4		4		
数 学	数学Ⅰ	3	3									3		
	数学Ⅱ	4		4		4						4		
	数学Ⅲ	3									5	5		
	数学A	2	3									3		
	数学B	2		2		2						2		
	*数学研究A				2							2		
	*数学研究Ⅰ								2,4		4	2,4		
	*数学研究Ⅱ								3		3,4	3,4		
理 科	物理基礎	2		2		2						2		
	化学基礎	2	2		②			②				2		
	生物基礎	2	2									2		
	地学基礎	2		2		2						2		
	物 理	4				2	②			4	④	6		
	化 学	4		2		2		4	④	4		6		
	生 物	4		2	②	2		4		4		6		
	地 学	4		2				4				6		
	*化学探究							2				2		
	*生物探究							2				2		
*地学探究							2				2			
保健体育	体 育	7~8	2	3		3		3			3	8		
	保 健	2	1	1		1						2		
芸 術	音楽Ⅰ	2	2			2		2	②		2	②	2	
	音楽Ⅱ	2		②		2		2			2	2		
	音楽Ⅲ	2						2			2	2		
	美術Ⅰ	2	2		2	②		2		2		2		
	美術Ⅱ	2			2			2		2		2		
	美術Ⅲ	2						2		2		2		
	書道Ⅰ	2		2				2		2		2		
	書道Ⅱ	2						2		2		2		
外 国 語	コミュニケーション英語Ⅰ	3	4									4		
	コミュニケーション英語Ⅱ	4		4		4						4		
	コミュニケーション英語Ⅲ	4						4		4		4		
	英語表現Ⅰ	2	2									2		
	英語表現Ⅱ	4		2		2	2			2		4		
	英語会話	2							2			2		
	*英語総合				2							2		
	*英語探究								2		2	2		
*英語総合・探究								2			2			
家 庭	家庭基礎	2	2									2		
	*ライフデザイン								2		2	2		
情 報	情報の科学	2		2		2						2		
各教科・科目の単位数計			33	31	2	33	19	14	25	8	99			
[ 総合的な学習の時間 ]			3~6	1		1						2		
ホームルーム活動			3	1		1			1			3		

注1 \*は学校設定科目

注2「総合的な学習の時間」は、実施時間数を1750分(50分×35回)を1単位として換算した単位数を記載

注3 Aは文系必修・Bは理系必修

注4 2年次における文系の「地学」理系の「物理」においては、それぞれの基礎科目履修後に履修する。

教育課程表

(平成27年度入学生適用)

学校番号		伊那北高等学校 全日制課程 理数科						
教科	科目	標準 単位数	1年	2年	3年	合計	備考	
			必修	必修	必修			
国語	国語総合	4	5			5		
	現代文B	4		2	2	4		
	古典B	4		3	2	5		
地理歴史	世界史A	2	2			2		
	世界史B	4			4	0,4		
	日本史B	4		3		0,3	③	
	地理B	4		3		0,3	④	
	*日本史探究				4	0,4		
	*地理探究				4	0,4		
公民	現代社会	2	2			2		
	倫理	2						
	政治・経済	2						
	*倫理・政治・経済探究				4	0,4		
保健体育	体育	7~8	2	2	3	7		
	保健	2	1	1		2		
芸術	音楽I	2	2			0,2	②	
	美術I	2	2			0,2		
外国語	コミュニケーション英語I	3	4			4		
	コミュニケーション英語II	4		4		4		
	コミュニケーション英語III	4			4	4		
	英語表現I	2	2			2		
	英語表現II	4		2	2	4		
家庭	家庭基礎	2	2			2		
情報	情報の科学	2	1	1		2		
普通教科・科目の単位数計				23	18	17	58	
[理数]	理数数学I	4~8	6			6		
	理数数学II	7~14		7	3	10		
	理数数学特論	2~6			5	5		
	理数物理	3~10		4	4	4,8	④	
	理数化学	3~10	4		4	8		
	理数生物	3~10		4	4	4,8		
	課題研究	1~6		1		1		
専門教科・科目の単位数計				10	16	16	42	
各教科・科目の単位数計				33	34	33	100	
[総合的な学習の時間]			3~6	1	1	0	2	
ホームルーム活動			3	1	1	1	3	

注1 \*は学校設定科目

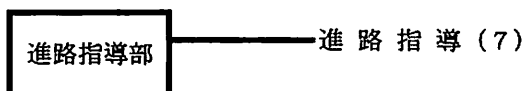
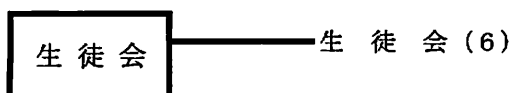
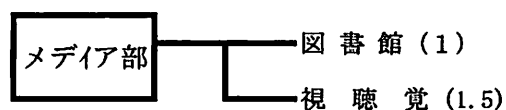
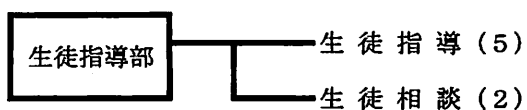
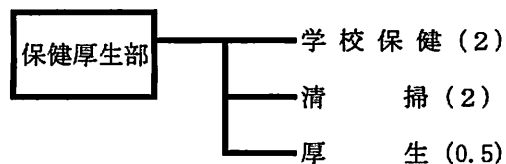
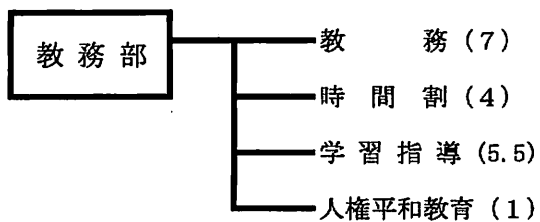
注2 「総合的な学習の時間」は、実施時間数を1750分(50分×35回)を1単位として換算した単位数を記載

## 8. 職 員

### (1) 職員数

	校長	教頭	教諭	常勤 講師	非常勤 講師	養護 助教諭	実習 教員	ALT	事務 職員	学校 司書	教務 助手	校医	学 校 薬剤師	計
男	1	1	41	1	4				4			5	1	58
女			5	1	1	1	2	1	3	1	1	1		17
計	1	1	46	2	5	1	2	1	7	1	1	6	1	75

### (2) 校務分掌組織 ( ) 内は人数



## 9. 生徒

(1) 平成 27 年度募集定員 普通科 200 名 理数科 40 名 合計 240 名

(2) 生徒数（5月1日現在の在籍数）

学年	普通科		理数科		計		計	ホームルーム
	男	女	男	女	男	女		
1	108	97	27	13	135	110	245	6
2	98	107	28	12	126	119	245	6
3	86	110	23	16	109	126	235	6
計	292	314	78	41	370	355	725	18
	606		119					

(3) 通学状況

通学方法		生徒数		
		男	女	計
徒歩		36	48	84
電車		201	194	395
バス	J R	4	15	19
	伊那	1	3	4
バイク		5	5	10
自転車		115	62	177
その他		6	27	33
自宅通学		368	354	722
下宿等		0	0	0
合計		368	354	722



## (4) 出身中学別、市町村別生徒数 (5月1日現在の在籍数)

中学校名		生徒数									
		1学年			2学年			3学年			総計
		男	女	計	男	女	計	男	女	計	
附属長野	長野市							1		1	1
岡谷南部	岡谷市								1	1	1
原	諏訪郡		1	1							1
伊那	伊那市	15	13	28	17	8	25	12	14	26	79
東部		21	16	37	18	25	43	21	17	38	118
西箕輪		7	5	12	2	2	4	3	6	9	25
春富		16	7	23	11	12	23	9	10	19	65
高遠		2	1	3	3	5	8	2	8	10	21
長谷		0	2	2		2	2	1		1	5
赤穂	駒ヶ根市	8	17	25	13	9	22	16	10	26	73
東		5	2	7	3	5	8	3	7	10	25
辰野	辰野町	11	6	17	13	7	20	9	9	18	55
箕輪	箕輪町	21	15	36	25	14	39	9	13	22	97
飯島	飯島町	10	4	14	4	5	9	5	5	10	33
南箕輪	南箕輪村	10	12	22	12	11	23	11	15	26	71
中川	中川村				1	1	2				2
宮田	宮田村	9	9	18	4	12	16	7	9	16	50
福島	木曾町								1	1	1
その他	アメリカ合衆国					1	1				1
	石川県								1	1	1
総計		135	110	245	126	119	245	109	126	235	725

## (5) 奨学生数 (平成27年4月現在)

学年	長野県奨学生	がん遺児	教育公務員共済会	計
1	0	0	0	0
2	3	0	0	3
3	0	0	0	0
計	3	0	0	3

(6)部活動・その他の活動状況

(イ) 加入状況 (延べ人数)

(ロ) 平成26年度活動状況

1. 運動部		1年生		2年生		3年生		全 校		計
No.	名称	男	女	男	女	男	女	男	女	
1	野球	13	0	6	1	9	1	28	2	30
2	フェンシング	4	0	3	1	0	0	7	1	8
3	陸上	3	3	12	4	7	3	22	10	32
4	弓道	13	7	6	5	4	4	23	16	39
5	剣道	0	0	0	4	4	3	4	7	11
6	男子バレーボール	11	1	3	1	9	1	23	3	26
7	女子バレーボール	0	6	0	2	0	8	0	16	16
8	卓球	4	4	3	0	5	1	12	5	17
9	サッカー	7	1	10	1	11	1	28	3	31
10	ラグビー	7	2	5	2	4	0	16	4	20
11	バドミントン	11	6	9	2	8	6	28	14	42
12	男子バスケットボール	7	0	6	1	5	1	18	2	20
13	女子バスケットボール	0	4	0	4	0	4	0	12	12
14	男子テニス	7	0	10	1	7	1	24	2	26
15	女子テニス	0	3	0	5	0	4	0	12	12
16	ソフトテニス	6	2	10	5	1	2	17	9	26
17	水泳	1	0	1	2	1	3	3	5	8
18	柔道同好会	0	0	0	0	0	0	0	0	0
	小計	94	39	84	41	75	43	253	123	376

《運動部》  
 全国高等学校総合体育大会  
 フェンシング (神奈川県) 女子フルーレ団体 出場  
 男子フルーレ個人 出場  
 男子エペ個人 出場  
 女子エペ個人 出場  
 陸上 (山梨県) 女子走り幅跳び 出場  
 国民体育大会  
 陸上 (長崎県) 少年女子A走り幅跳び 出場  
 全国高等学校合同ラグビーフットボール大会  
 ラグビー (長野県) 出場  
 全国高等学校女子7人制ラグビーフットボール大会  
 ラグビー (長野県) 出場  
 第22回JOCジュニアオリンピックカップ  
 フェンシング (東京都) 男子サーブル個人 出場  
 男子エペ個人 出場  
 女子フルーレ個人 出場  
 女子エペ個人 出場  
 ジュニアワールドカップ (クウェート, スイス) 男子エペ個人 出場  
 ワールドカップ (イタリヤ, 中国) 女子エペ個人 出場  
 ジュニアワールドカップ (フィンランド, スペイン) 女子エペ個人 出場

2. 学芸部		1年生		2年生		3年生		全 校		計
No.	名称	男	女	男	女	男	女	男	女	
19	将棋	5	3	10	7	4	1	19	11	30
20	美術	1	3	0	6	0	8	1	17	18
21	文芸	1	0	1	7	4	1	6	8	14
22	写真	2	4	6	9	1	9	9	22	31
23	天文気象	0	0	2	9	0	4	2	13	15
24	軽音楽	4	7	5	13	4	5	13	25	38
25	演劇	2	4	2	4	1	0	5	8	13
26	英語	0	13	2	5	7	4	9	22	31
27	生物	0	2	0	3	0	8	0	13	13
28	化学	5	0	4	2	4	1	13	3	16
29	物理	1	0	3	1	3	0	7	1	8
30	吹奏楽	10	9	1	11	2	12	13	32	45
31	音楽:合唱	3	2	4	15	5	12	12	29	41
32	音楽:弦楽	2	10	0	7	1	10	3	27	30
33	書道	0	3	0	4	0	3	0	10	10
34	歴史	0	0	0	3	0	0	0	3	3
35	家庭科	0	4	0	3	0	4	0	11	11
36	囲碁	2	0	4	1	3	1	9	2	11
37	イベントプランニング	1	0	3	2	3	2	7	4	11
38	ダンス	0	6	0	7	0	5	0	18	18
39	漫画研究	0	2	0	4	0	8	0	14	9
40	園芸同好会	0	0	0	0	0	0	0	0	0
41	映画同好会	0	0	0	0	0	4	0	4	4
	小計	39	72	47	123	42	102	128	297	425
	合計	133	111	131	164	117	145	381	420	801

《学芸部》  
 第38回全国高等学校総合文化祭  
 写真 (茨城県) 出場  
 将棋 (茨城県) 女子個人 出場  
 男子団体 出場  
 合唱 (茨城県) リーダーズコール 出場  
 第23回全国高等学校文化連盟将棋新人大会  
 将棋 (新潟県) 女子個人 出場  
 第9回全国高校生英語ディベート大会  
 英語 (静岡県) 出場

## 10. 進 路

### (1) 進路指導計画

基本的な生活習慣を守り、授業を大切に生活から、将来社会人として生きるのに相応しい人間として生きる力を身につけ、その中で自らの進路を見出し、その希望が実現できるように以下の計画を実施する。

- ① 実力テスト(校内) 全員対象 3年1回、2年3回、3年3回
- ② 校外模試 全員対象 3年12回、2年6回、3年4回
- ③ 公務員模試(3学年希望者)・生徒の希望に基づき計画を立てて実施する。
- ④ 進路相談・質問の時間帯設定  
火・木・金は4時20分まで職員の会議を設定せず、進路相談・質問の時間とする。

⑤ 自習室設置(全職員で管理する)

⑥ 課外補習 3学年 課外補習

前期(4~8月) 国語・数学・英語の3教科、朝補習

夏期休業中 国語・数学・英語中心

後期(9~1月) 社会・理科の2教科中心、放課後補習

Ⅱ期特編後(2月) 個別入試に対応

個人指導については各教科で年間を通じて適宜行う。(含 実技教科)

2学年 学力補充・課外補習 国語・数学・英語を中心に必要に応じて実施

1学年 学力補充・課外補習 各教科の判断で状況を見て実施

⑦ 小論文指導

探求力・思考力・判断力・表現力の養成を目指す。

⑧ 講演・研修等

(1) PTS進路講演会(生徒・保護者) 3年 6月11日(木)、2年10月29日(木)、  
1年 7月16日(木)

(2) 進学合同HR 必要に応じて

(3) 進路講演会 学年と協力して計画的に配置する。

大学・社会の課題・人生・職業について認識を深め目的意識の確立を目指す。

(4) 職員研修 新旧3年担任引継会(4月)、校内進学研修会、校外進学研究会参加

⑨ 3学年特別編成授業

I期:センター試験対策(12/11~1/15) II期:二次・私大対策(1/19~1/30)

⑩ 保護者懇談会 3学年:7月(全員)、12・1月(必要に応じて実施) 1・2学年:7月

⑪ 志望校検討会 3学年:必要に応じて実施

⑫ 3学年家庭学習指導 自宅研修中の指導(3学年担任)

⑬ 進路希望調査 3学年:第1回 4月、第2回 6月、第3回 11月

2学年:第1回 6月、第2回 9月

1学年:第1回 4月、第2回 9月

⑭ 選択希望調査 1・2学年 8月より実施、2学年に「選択の手引き」配布

⑮ 進路ストーリー 全校の叡智を集め常に改善に努め、各学年とも年度当初に示す。

⑯ 職業体験 可能な範囲で実現に努める。「はなまる地域探検隊」「一日看護師体験」など

⑰ 地域・PTA・同窓会との連携 学校5日制に対する対応。薫ヶ丘クロスペンアカデミー実施。

⑱ その他

(ア) 情報の共有化

(イ) 進路相談・面接指導、受験資料の貸し出し・配布、入試問題集の閲覧指導、大学などの紹介ビデオ・DVDの貸し出し、入試資料・情報の配布

## (2) 平成26年度卒業生(平成27年3月卒業生)進路

( )内は理数科の内数を示す。

			男子	女子	計	合計
進学	大学	国公立	54(15)	34(4)	88(19)	189(26)
		私立	45(3)	56(4)	101(7)	
	短期大学	国公立				0(0)
		私立				
	専修各種	国公立		1(0)	1(0)	3(0)
		私立		2(0)	2(0)	
	文部管外			1(0)	1(0)	2(0)
海外						0(0)
就職	一般企業					0(0)
その他			34(12)	16(2)	50(14)	50(14)
合計			134(30)	110(10)	244(40)	244(40)

## (3)過去3年間の大学等合格者数

データは延べ数である。24年度・25年度は現役・浪人の合計。

( )内は理数科の内数を示す。

国立大学		24年度	25年度	26年度		
				現役	浪人	計
信州	人文	1	1	2		2
	経済	5	1			
	教育	5	11(1)	7		7
	理	4(1)	1	2(1)	2(1)	4
	工	2	3(1)	1	1	2
	医	6(1)	8(2)	3	2(1)	5
	農	2		1		1
	繊維	4	4(2)	3(2)	3(2)	6
	計	29(2)	29(6)	19(3)	8	27
北見工業	1	1				
帯広畜産		1(1)				
室蘭工業	1					
北海道	1	1				
弘前	1	1(1)				
岩手		1(1)	1		1	
東北	6(2)	2	1	2(1)	3	
宮城教育						
秋田						
山形	1	1		1	1	
福島			1		1	
茨城	1					
筑波	3(1)	4	3		3	
宇都宮	1	1				
群馬		1	2(2)		2	
埼玉		3	1		1	
千葉	6(1)	4	7(2)		7	
お茶の水女子	1(1)		1(1)		1	
一橋		1				
電気通信	2(1)	1(1)				
東京	2					
東京医科歯科	1(1)					
東京外国語						
東京学芸	5	1	3(1)		3	

(次の列に続く)

国立大学	24年度	25年度	26年度		
			現役	浪人	計
東京芸術					
東京工業					
東京海洋					
東京農工			1(1)	2	3
横浜国立	4	1	3(1)		3
新潟		5	1	1(1)	2
上越教育	3				
富山	3	3	3		3
金沢	3(1)	4(2)	2	1(1)	3
福井				1	1
山梨	7(1)	4	6	2	8
静岡	8				
浜松医科			1(1)		1
愛知教育		2(1)	2		2
名古屋	7(3)	9(5)	5(3)	1	6
名古屋工業					
岐阜		1	2		2
三重					
滋賀			1		1
京都	2(1)		1	1(1)	2
京都教育	1	1			
京都工芸繊維					
大阪	1(1)	2(1)			
大阪外国語					
神戸	1	1	1(1)		1
奈良教育					
奈良女子					
和歌山	1	1			
高知	1				
島根	1		1(1)		1
岡山		2			
鳥取					
徳島		1	1		1

(次の列に続く)

国立大学	24年度	25年度	26年度		
			現役	浪人	計
鳴門教育		1			
香川	1				
九州					
宮崎					
大分					
長崎	2(1)		1	1(1)	2
佐賀					
熊本					
鹿屋体育					
琉球					
国立大計	107(17)	91(19)	71(17)	21(9)	92

公立大学	24年度	25年度	26年度		
			現役	浪人	計
高知県立			1		1
長崎県立			1		1
下関市立		1			1
公立大計	35(2)	34(3)	26(4)	8(3)	34

文部省所轄外 (含:短期大学校)	24年度	25年度	26年度		
			現役	浪人	計
防衛大学校			1		1
看護大学校	1	1(1)	1		1
文部省所轄外計	1	1(1)	2		2

公立大学	24年度	25年度	26年度		
			現役	浪人	計
札幌医科	1				
山形県立	1				
茨城県立医療	1	1			
高崎経済	3	4	3		3
前橋工科					
埼玉県立	1	1	1		1
千葉県立保健医療	1		1		1
首都大学東京	3	3(1)		1	1
神奈川県立保健福祉	1		1		1
横浜市立	4(1)	1			
新潟県立	1				
石川県立			1		1
福井県立	1				
都留文科	2	1	2		2
山梨県立	1	2	2		2
長野県看護	6	7	3(1)	2(1)	5
岐阜県立	1				
岐阜県立看護		1			
岐阜薬科		1		2(1)	2
静岡県立	1	1	1(1)		1
静岡文化芸術		1			
敦賀市立看護		1			
三重県立看護		1			
愛知県立	2	1	1	1	2
愛知県立芸術		1			
名古屋市立	2(1)	2(2)	3(1)	2(1)	5
京都府立		1	1		1
京都市立芸術	1				
大阪府立		1	1		1
神戸市立外国語	1				
新見公立		1			
奈良県立			1		1
兵庫県立			1(1)		1
県立広島			1		1

(次の列に続く)

私立大学	24年度	25年度	26年度		
			現役	浪人	計
岩手医科	1(1)				
酪農学園		1(1)		1(1)	1
獨協医科					
秀明	1				
流通経済	1				
上武	1	2			
高崎健康福祉	1	1			
つくば国際			2(1)		2
平成国際	1				
城西		3	1		1
獨協	5	5	2		2
埼玉医科					
日本医療科学		1			
文教	4	6	4	1	5
国際医療福祉	1	6	4(1)		4
聖徳	2				
淑徳	1	2			
千葉科学		2			
千葉工業	1	1	2		2
桜美林		2	2(1)	1	3
帝京平成	2	1	1		1
東京医療保健	1				
東京歯科					
明海	1				
麗沢	1	1			
青山学院	5	2	4(2)		4
亜細亜	1				
大妻女子	1	1	2		2
学習院	3			4(1)	4
神田外語	2(1)			1	1
関東学院	2(1)		1		1
学習院女子		1			
北里	8(1)	9	7(1)	2	9
跡見学園女子			1		1
共立女子				1	1

(次の列に続く)

私立大学 (つづき)	24年度	25年度	26年度		
			現 役	浪 人	計
杏林	1	1	7		7
共栄				2 (1)	2
国立音楽					
慶應義塾	4	3	5 (2)	2 (1)	7
工学院	1	4			
國学院	2		1	1	2
国土館	1	1			
国際基督教		2 (1)			
駒沢女子		1	1		1
実践女子	1	2	5		5
芝浦工業	4	8 (1)	7	2	9
順天堂	4	3	2		2
上智	1	2		1 (1)	1
昭和	1 (1)		2	1 (1)	3
昭和薬科	1	1			
女子栄養	1				
摂南		1			
成蹊	2 (1)	1	2		2
成城		4		5	5
大正		1			
専修	6	8	5	2 (1)	7
創価	1		2		2
大東文化	1	5	5		5
拓殖					
玉川	2	2	2		2
多摩美術	1	2			
中央	17 (1)	11 (1)	5 (1)	2 (1)	7
津田塾	2 (1)	2			
帝京	8 (1)	4	2	1	3
東海	3	5	2		2
東京医科					
東京医療保健		2			
東京音楽			1		1
東京家政	3	2			
東京家政学院					
東京経済	2		1		1
東京工芸					
東京工科	1	6 (1)	4		4
東京慈恵会医科		1			
東京女子	3 (1)	2	1		1
東京女子体育	1				
東京女子医科					
東京電機	3	1	2	2	4
東京都市	1	1			
東京農業	3 (1)	5	3	5 (2)	8
東京福祉		1	1		1
東京薬科	2 (1)	2	1		1
東京理科	3	7	1	4	5

(次の列に続く)

私立大学 (つづき)	24年度	25年度	26年度		
			現 役	浪 人	計
東邦	3	1 (1)	1	2	3
桐朋学園	1				
東洋	10	5	4	3	7
人間総合科学		1			
城西国際		1			
日本	22 (2)	17 (1)	17 (1)	8 (1)	25
日本医科	1	1			
日本歯科	1 (1)				
日本女子	6	1	4		4
日本女子体育	1				
二松学舎				1	1
駒澤			6		6
法政	20	11	5	3 (1)	8
星薬科				1 (1)	1
武蔵			1		1
武蔵工業					
武蔵野	1	2		2 (1)	2
武蔵野美術			3		3
明治	9 (3)	7	10 (2)	6 (1)	16
明治学院	3	1	5		5
明治薬科	2 (2)		1		1
明星	1	2		2 (1)	2
目白	1	1			
立教	8	6	3	1 (1)	4
立正			1		1
早稲田	11	16 (4)	5 (3)		5
和光				1	1
了徳寺			1		1
麻布			1	2	3
神奈川	7	8	4	1	5
神奈川工科	2	1	1		1
桐蔭横浜			1		1
関東学院		3			
横浜薬科	2	2			
聖マリアンナ	1 (1)				
鶴見	2				
鎌倉女子					
相模女子	1				
新潟医療福祉		1	2	1	3
新潟薬科	1 (1)	1			
金沢工業	1 (1)	3	2		2
金沢医科		1			
北陸		1			
健康科学		1			
帝京科学			2		2
山梨学院		2	1	1	2
佐久	2	4	3		3
長野医療福祉			1		1

(次の列に続く)

私立大学 (つづき)	24年度	25年度	26年度		
			現 役	浪 人	計
長野			1		1
諏訪東京理科	1		1		1
松本	1	1		1	1
松本歯科			1		1
朝日		1			
岐阜医療科学	3	4	4(1)	2	6
聖隷クリスファー	5				
常葉学園	1	2		1(1)	1
愛知淑徳			1		1
愛知	2	1			
愛知医科		1			
愛知学院	1	2	4		4
愛知工業	1	1			
大同		2			
愛知学泉	1				
中京	6	2	4		4
中部			1	1	2
東海学院		1			
豊橋創造		1			
名古屋外国語		3	1		1
名古屋経済					
名古屋学院		1			
名古屋文理				1	1
名古屋女子					
名古屋学芸	1	1	5(1)	1	6
金城学院		1			
南山	1	1		1(1)	1
日本福祉	2	3	2(1)		2
藤田保健衛生	1	1	8(2)	1(1)	9
名城	4	4			
鈴鹿医療科学		1(1)	4(2)	2(1)	6
京都文教			1		1
京都外国語		1			
京都産業	2				
京都学園	2		1		1
京都女子	1	4			
京都造形芸術	1	2			
京都橋		1			
京都薬科		4(1)			

(次の列に続く)

私立大学 (つづき)	24年度	25年度	26年度		
			現 役	浪 人	計
同志社	10(2)	7(1)	3	1(1)	4
同志社女子	1	1			
佛教					
立命館	18	19(1)	8	6	14
龍谷	1		1	1	2
関西外国語		3	1		1
大阪芸術	1				
大阪学院					
大阪大谷			1		1
大阪薬科		2			
関西	2	1	2		2
近畿	1	2	1		1
関西学院	1		2		2
岡山理科		1	1		1
神戸女子		1			
神戸薬科		3			
奈良	1				
日本赤十字広島看護					
立命館アジア太平洋		1			
私立大計	347(25)	347(15)	249(22)	95(22)	344

短期大学	24年度	25年度	26年度		
			現 役	浪 人	計
国公立	1	2	1		1
私 立	7	6	1		1
短大計	8	8	2		2

専門学校 (含:海外)	24年度	25年度	26年度		
			現 役	浪 人	計
専門計	8	13	7		7

Main calendar grid showing dates from April to March, with columns for each month and rows for specific events. Includes symbols for holidays, exams, and school activities.

Summary table for the school year, organized by month (4月 to 3月). It lists the number of school days (登校日), events (行事日), and lessons (授業日) for each month, along with a total for the year.

○:休業日 ◇:行事日(授業や試験のない登校日) 無印:授業日 ( )内の数字は学年 備考欄( )内の数字は日付 ▼:大掃除 \*:特別日課の授業 ▲:土曜授業実施日



# 平成27年度 日 課 表

LHRのない日		A水 B木		授業のある土	
1	8:40~9:45	1	8:40~9:45	1	8:40~9:40
SHR	9:50~10:00	2	9:55~11:00	SHR	9:45~9:55
2	10:10~11:15	3LHR	11:10~12:00	2	10:05~11:05
3	11:25~12:30	昼食	12:00~12:40	3	11:15~12:15
昼食	12:30~13:10	4	12:40~13:45	清掃15分間	
4	13:10~14:15	5	13:55~15:00	下校13:00	
5	14:25~15:30				
清掃15分間		清掃15分間			
下校17:00		下校17:00			

校舎解錠は7:30。クラブ活動は18時まで。

延長する場合は「下校延長願」を出し承認を得る。

19:00までの範囲で下校延長可能。



## 【校章の由来】

本校の前身、長野県伊那中学校的設置が正式に認可されたのは大正八年十二月（開校は九年）である。開校まもなく校章の制定が検討された。

第一次世界大戦後の恐慌による不況の中で高まった大正デモクラシーも終息期を迎え、やがて第二次世界大戦への長い暗黒時代を歩み始めようとする頃であった。

凶案化の過程ではペンと剣とをあしらって文武両道を象徴しようという意見もあったが、論議の末、二つのペンを交差させたものに「中」（現在は「高」）の文字を要（かなめ）として「ペンは剣よりも強し」（The pen is mightier than the sword）という理想をあらわす現在の校章に落ち着いたといわれる。