

班活動

勉強だけが
学びじゃない！
目指せ文武両道！

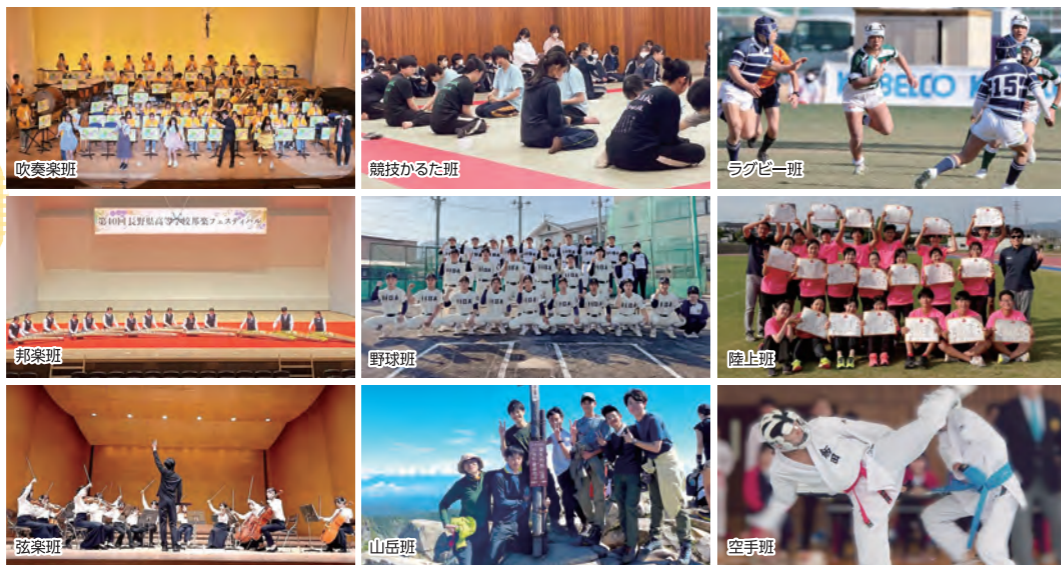
近年の成績 (最近3年間)

全国・ブロック大会出場

ラグビー/空手/陸上/水泳/剣道
弓道/邦楽/競技かるた/弦楽

県ベスト8

野球/バドミントン



文化班 吹奏楽 / 邦楽 / 弦楽 / 軽音楽 / ギター / 合唱
自然科学 / 天文 / 語学 / 美術 / 書道 / 演劇
棋道 / 競技かるた / 漫画研究

運動班 野球 / 陸上 / ラグビー / サッカー
ソフトテニス / 山岳 / バレーボール (男女)
バスケットボール (男女) / バドミントン (男女)
卓球 / 水泳 / 剣道 / 弓道 / 空手

同好会 文芸

Iida High School School Guide

2026



前期

- 4 入学式
新歓ライブ
強歩大会
- 5 南信総体
春季クラスマッチ
- 6 県総体
北信越総体
第1回定期考査
高松祭
- 7 夏季休業
- 8
- 9 第2回定期考査
1年生校外研修
終始業式

年間行事

10 秋季クラスマッチ
県総文祭

11 第3回定期考査

12 2年修学旅行

1 慰霊式
大学入学共通テスト

2 理数探究発表会
高校前期入試
第4回定期考査

3 卒業式
高校後期入試
終業式

後期



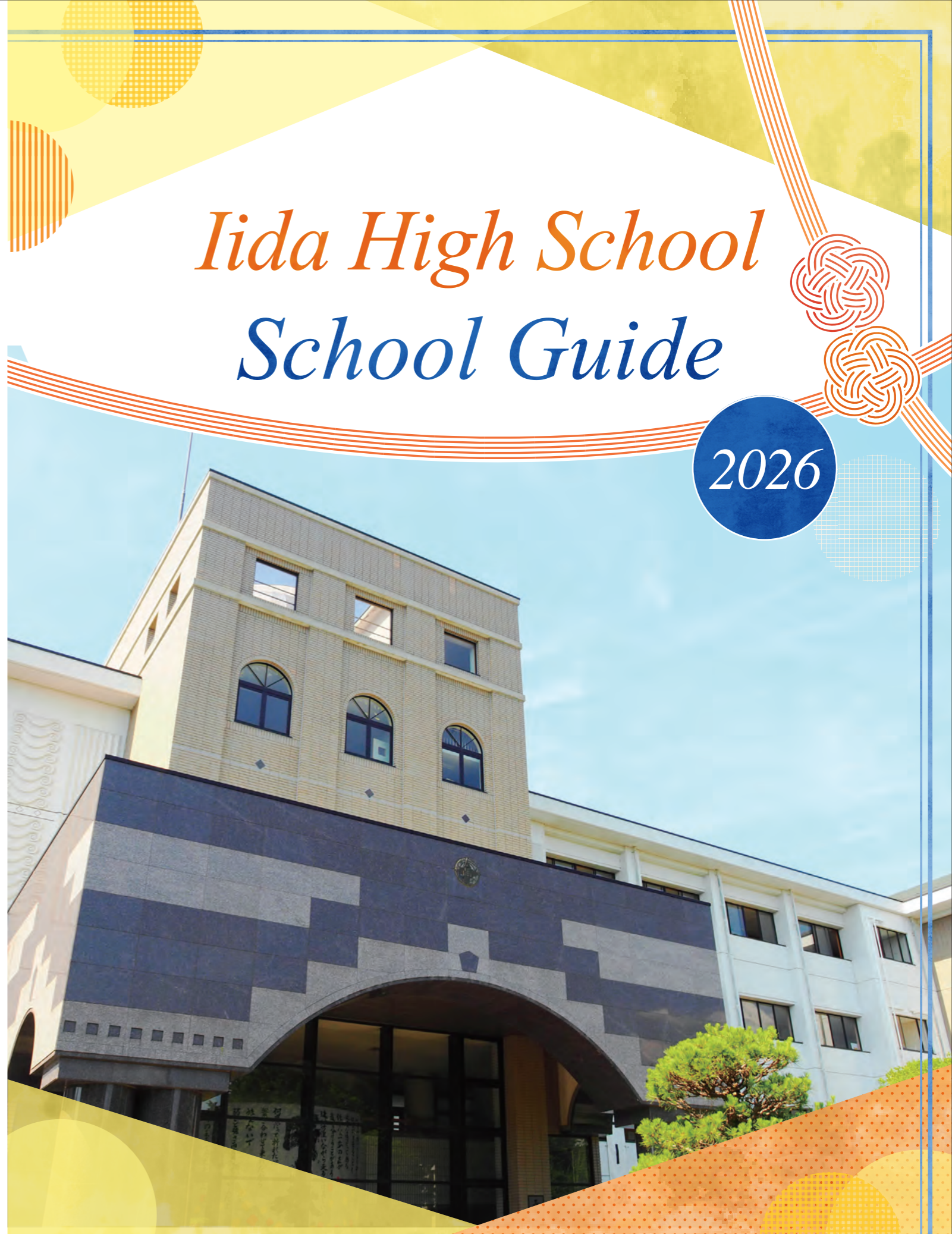
長野県飯田高等学校

〒395-0004 長野県飯田市上郷黒田 450
phone.0265-22-4500 fax.0265-22-8180

URL <https://www.nagano-c.ed.jp/iida-hs/>
E-mail iida-hs@m.nagano-c.ed.jp



長野県飯田高等学校



～ 本校では以下のような生徒を育成します～

科学的な
問題解決能力が
身についている

豊かな感性、倫理観、
リーダーシップが
身についている

国内外で活躍しながら
地元地域の活性化に
貢献する

「知識」と「思考」

教科・科目を幅広く学ぶことで、多くの知識をバランスよく身につけられます。また、タブレットや電子黒板などのICT機器を用いた授業も充実しており、得た知識をもとに自ら考え、学ぶことを大切にしています。



海外研修報告会

人と人をつなぐ 知識と経験を結ぶ 努力と結果を結ぶ 今と未来を結ぶ

「自主性」と「実践力」

勉強だけでなく、班活動や生徒自治活動などの生徒の自主活動も大切にしています。多くの仲間と様々な経験をすることで、豊かな高校生活を過ごし、自分の可能性をさらに広げます。



ICTを活用した授業

「地域」と「未来」

飯田高校では、キャリア教育や探究活動などを通して、地域の魅力を再発見しています。生まれ育った地域やこれまで支えてくれた人々とのつながりを大切に、自分の未来、そして地域の未来を考えていきます。



大学模擬講義

大学合格状況 (過去4年間実績)

国立大学 / 280名

帯広畜産	1	東京医科歯科	1	信州	77	鳥取	4
北見工業	1	東京海洋	2	岐阜	3	島根	2
北海道教育	1	東京学芸	12	静岡	7	岡山	1
東北	3	東京芸術	2	名古屋	19	広島	3
秋田	1	東京工業	1	名古屋工業	2	香川	3
福島	1	東京農工	2	三重	1	愛媛	1
茨城	3	一橋	1	滋賀	1	九州	4
筑波	11	横浜国立	10	京都	9	長崎	2
宇都宮	3	上越教育	3	大阪	7	大分	1
群馬	2	新潟	8	大阪教育	1	宮崎	2
埼玉	6	富山	10	神戸	3	琉球	1
千葉	7	金沢	15	奈良教育	3		
電気通信	1	福井	2	奈良女子	1		
東京	2	山梨	9	和歌山	1		

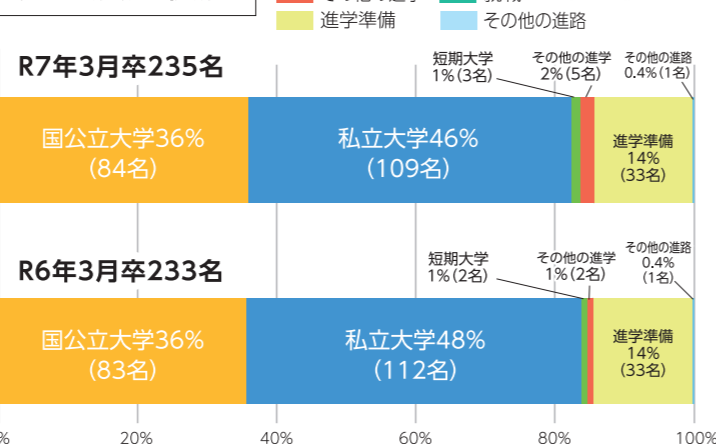
公立大学 / 131名

釧路公立	1	公立小松	1	福知山公立	1
国際教養	1	福井県立	3	大阪公立	5
群馬県立県民健康科学	1	都留文科	16	島根県立	1
群馬県立女子	1	山梨県立	5	兵庫県立	3
高崎経済	14	公立諏訪東京理科	5	県立広島	2
埼玉県立	5	長野	6	広島市立	1
東京都立	5	長野県看護	9	叡啓	1
横浜国立	4	長野県立	12	高知工科	1
横浜市立看護	1	岐阜薬科	4	北九州市立	1
神奈川県立保健福祉	1	静岡文化芸術	1		
新潟県立看護	2	愛知県立	2		
長岡造形	1	名古屋市立	6		
富山県立	1	滋賀県立	2		
金沢美術工芸	1	京都府立	4		

私立大学 / 2140名

東北医科薬科	1	順天堂	18	日本	63	南山	24
国際医療福祉	6	上智	3	日本女子	2	藤田医科	17
自治医科	1	成蹊	15	法政	67	名城	72
埼玉医科	2	成城	21	星薬科	2	京都産業	25
獨協	16	聖路加国際	1	武蔵野美術	9	京都女子	9
文教	9	専修	34	明治	43	京都薬科	10
千葉工業	21	多摩美術	4	明治学院	24	同志社	45
青山学院	22	大東文化	22	明治薬科	19	同志社女子	5
亜細亜	7	中央	39	立教	12	龍谷	75
学習院	8	津田塾	4	早稲田	28	立命館	126
杏林	14	帝京	12	神奈川	36	関西	21
北里	20	東海	42	岐阜聖徳学園	22	近畿	45
慶應義塾	23	東京女子	3	愛知	43	関西学院	23
工学院	8	東京電機	14	愛知医科	9	甲南	2
國學院	14	東京農業	22	愛知学院	42	神戸薬科	3
国士館	9	東京薬科	11	愛知淑徳	12	(その他)	464
駒澤	26	東京理科	36	中央	70		
昭和薬科	3	東洋	83	中部	43		
芝浦工業	14	日本体育	3	名古屋外国語	17		

進路決定状況



教育課程

● 55分×6時間授業
● 2年次のみ「理数探究」

年次	科目	単位数
1年	英語コミュニケーションI (4)	4
	論理・表現I (2)	2
2年	英語コミュニケーションII (4)	4
	論理・表現II (2)	2
3年	英語コミュニケーションIII (4)	4
	論理・表現III (2)	2



自分の「得意」を伸ばしたい！
自分の可能性を試したい！

普通科

普通科は、様々な教科・科目をバランス良く学んで幅広い学力を身につけ、多様な進路希望に対応できる指導体制を整えています。1年次は学習習慣の早期確立と社会への関心を深めます。それに続く2年次は理系・文系の授業展開へと変わり、より深い学びへと繋げていきます。総仕上げの3年次では、自分の目標達成に全力で挑みます。進路に合わせて用意された多様な選択科目の中から自ら選んで学び、難関大を含め、様々な進路希望を実現させています。

自分に合うのはどちらの科？

理数科は、明確な目標を持ち、より高いレベルで自分を磨こうという意識を持った生徒の集まりです。使用教科書や学習内容は普通科とほぼ同じですが、数学・理科の比重がやや重め。どの教科も質は高く、密度が濃いものとなっています。また、大きな特徴の一つである「理数探究」。大学で行う「研究」とは何か、高校での授業と何が違うのかを考えながら3年間かけて行う重要な科目です。さらに、東京大学などの難関大学や各種研究機関を訪問する校外研修も多く、学ぶことへの知的好奇心を刺激し、探究力の育成に力を入れています。理数学部への進学に加え、理数の強さを活かし、文系の難関大へ進む者もいます。

理数科

レベルの高い環境で自分を磨きたい！
理科・数学の力を伸ばしたい！



R7年度生～

教育課程

● 55分×6時間授業
● 2年次のみ「理数探究」
● 火曜日7限は「理数探究」

年次	科目	単位数
1年	英語コミュニケーションI (4)	4
	論理・表現I (2)	2
2年	英語コミュニケーションII (4)	4
	論理・表現II (2)	2
3年	英語コミュニケーションIII (4)	4
	論理・表現III (2)	2