

H28年度 匿名性を担保した学校評価(生徒向け)まとめ

実施) 平成28年9月下旬

総数) 965名(1年308、2年307、3年350) 回収率) 96.6%(昨年97.5%)

項目1 …… 全体として、校長先生を中心とした学校の教育活動をどう思うか

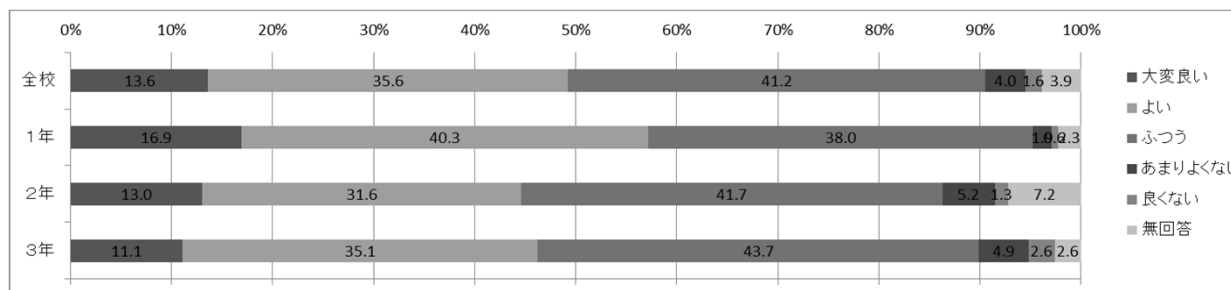
項目2 …… 全体として、担任はひとり一人の生徒を大切に、クラスが楽しく安心できる場所になるように努力していると思うか

項目3 …… 全体として、学校はひとり一人の生徒の興味関心や学習意欲を高め、わかりやすく充実した授業を行っていると思うか

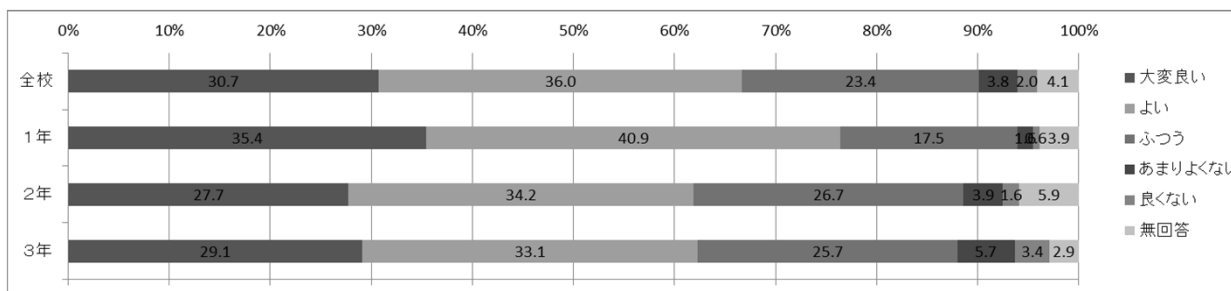
(数字は%)

| | 項目1 | | | | | | 項目2 | | | | | | 項目3 | | | | | |
|----|------|------|------|---------|------|-----|------|------|------|---------|------|-----|------|------|------|---------|------|-----|
| | 大変良い | よい | ふつう | あまりよくない | 良くない | 無回答 | 大変良い | よい | ふつう | あまりよくない | 良くない | 無回答 | 大変良い | よい | ふつう | あまりよくない | 良くない | 無回答 |
| 全校 | 13.6 | 35.6 | 41.2 | 4.0 | 1.6 | 3.9 | 30.7 | 36.0 | 23.4 | 3.8 | 2.0 | 4.1 | 14.1 | 42.6 | 31.0 | 7.7 | 1.5 | 3.2 |
| 1年 | 16.9 | 40.3 | 38.0 | 1.9 | 0.6 | 2.3 | 35.4 | 40.9 | 17.5 | 1.6 | 0.6 | 3.9 | 16.2 | 44.2 | 29.5 | 6.5 | 0.6 | 2.9 |
| 2年 | 13.0 | 31.6 | 41.7 | 5.2 | 1.3 | 7.2 | 27.7 | 34.2 | 26.7 | 3.9 | 1.6 | 5.9 | 13.7 | 41.4 | 29.0 | 8.8 | 2.0 | 5.2 |
| 3年 | 11.1 | 35.1 | 43.7 | 4.9 | 2.6 | 2.6 | 29.1 | 33.1 | 25.7 | 5.7 | 3.4 | 2.9 | 12.6 | 42.3 | 34.0 | 7.7 | 1.7 | 1.7 |

項目1 全体として、校長先生を中心とした学校の教育活動をどう思いますか



項目2 全体として、担任はひとり一人の生徒を大切に、クラスが楽しく安心できる場所になるように努力していると思いますか



項目3 全体として、学校はひとり一人の生徒の興味関心や学習意欲を高め、わかりやすく充実した授業を行っていると思いますか

