

令和5年度 教育課程表

単位	1	2	3	4	5	6	7	8	9	10	11	12	13	14	15	16	17	18	19	20	21	22	23	24	25	26	27	28	29	30
1年	言語文化	地理総合	公共	数学I	化学基礎	体育	保健	音楽I 美術I 書道I	英語コミュ ニケーションI	家庭総合	情報I																			
2年	現代の国語	歴史総合	数学A	生物基礎	体育	保健	音楽II 美術II 書道II	英語コミュ ニケーションII	家庭総合	選択2科目 実用国語、数学II、物理基礎 体育研究I、実用英語A、服飾手芸 情報処理、簿記																				
3年	現代文B	日本史B	政治・ 経済	地学基礎	体育	コミュニケー ション英語II				選択4科目 科目名は下記※2参照																				

※1 1～2年の教育課程は新学習指導要領によるものである(3年は旧学習指導要領)。
 ※2 古典B、数学B、精選数学β、実用数学、物理、化学、生物、体育研究II、音楽III、美術III、実用書道、英語表現I、実用英語B
 器楽、クラフトデザイン、フードデザイン、ファッション造形基礎、子どもの発達と保育、情報処理、ビジネス情報

進路実績 (過去3年間)

京都産業大学、国土舘大学、常葉大学、松本大学、松本看護大学、清泉女学院大学、金沢工業大学、金沢学院大学、山梨英和大学、山梨学院大学、愛知産業大学、淑徳大学、駒沢女子大学

松本大学松商短期大学部、松本短期大学、信州豊南短期大学、飯田女子短期大学、愛知文教女子短期大学、京都経済短期大学

長野県松本技術専門学校、専門学校未来ビジネスカレッジ、専門学校カレッジオブキャリア、松本医療福祉専門学校、松本看護専門学校、松本情報工科専門学校、松本調理師製菓師専門学校、松本理容美容専門学校、大原簿記情報ビジネス医療福祉専門学校、大原スポーツ公務員専門学校、松本歯科大学衛生学院、信州介護福祉専門学校、信州スポーツ医療福祉専門学校、エフソ
ン情報科学専門学校、長野美術専門学校、総合学園ヒューマンアカデミー、東京アニメ・声優&eスポーツ専門学校、服部栄養専門学校、東京ベルエポック専門学校、日本工学院八王子専門学校、東放映画専門学校、京都製菓製パン技術専門学校、名古屋辻学園調理専門学校、新潟コンピューター専門学校、長野理容美容専門学校、岡学園トータルデザインアカデミー、日本総合医療専門学校、TCA東京ECO動物海洋専門学校、東京マルチ・AI専門学校、日本外国語専門学校、総合学園ヒューマンアカデミー横浜校、名古屋ビジュアルアーツ、日本アニメ・マンガ専門学校

AOKI、相澤病院、アステップ信州、安曇野北穂高農業生産組合、アズミ村田製作所、アルプスピアホーム、アルガオートサービス、アルピコホールディングス、アルプスウェイ、いすゞ自動車中部、癒し処 倉田屋、医療法人 武井会、医療法人社団 敬仁会、ENEOSウィング信越支店、オオタ、オーイケ、オーエムテック、休暇村協会、ゴールドバック、合同会社 西友、五千尺、クア・アンド・ホテル、北越ケース、ケアサービス、サカイ引越センター 松本支社、山共建設、社会福祉法人 敬老園、社会福祉法人 孝明、社会福祉法人 北アルプスの風、社会福祉法人 サンビジョン、城北工業、信州シキシマ、シナノカメラ工業、セコムジャスティック上信越株式会社 松本営業所、セラヴィリゾート泉郷、セントラルパック、タカノ、ちくま精機、デリカ、デンソーエアーワーク、東海西濃運輸、戸田フーズ、豊科フィルム、長野銀行、長野森紙業、ナガノトマト、日本梱包運輸倉庫、日本クイテム、日本電熱、ノムラ、ハーモニックプレジジョン、パークス甲信越、パーソルファクトリーパートナーズ、花村産業、バンビクレーブ、ビジック、フォネットグループ、富士電機パワーセミコンダクタ、藤屋御本陳、降幡自動車、ホクト、マサムラ、松本ホテル花月、松本ハイランド農業協同組合、丸善土木、もんじゅ山、有限会社 観光荘、有限会社 国明設備工業、有限会社 塩尻建友、有限会社 寿昇運、有限会社 大和インターナショナル「美容室アンジュール」、ヤマキ織業、大和、ワタキューセイモア 長野営業所、ワールドストアパートナーズ名古屋、SBSゼンツウ、R design、安曇野市役所、自衛隊 (一般曹候補生)、自衛隊 (自衛官候補生)

大学 8%
短大 11%
専門・各種 31%
就職 40%
その他

在校生からのメッセージ



3年生 柴谷 悠人さん

明科高校には良いところがたくさんあります。まずは学習についてです。明科高校はクラスの人数が少なく、先生が生徒ひとりひとりに丁寧に教えてくれるので、授業がとてわかりやすいです。また、明科高校の特徴でもある「明科タイム」では、各教科の基礎的な力を養うことができます。

次に生徒が活発に活動できる環境が整っていることです。現在明科高校には約20種類の部活動や同好会があるので、自分にあう部活がきっと見つかります。そして、明科高校は生徒会活動がとても活発です。選挙ではいつもたくさんの生徒が立候補します。私自身も生徒会長に立候補し、現在は生徒会長として活動しています。生徒会の先生や周りの仲間のサポートのおかげで、大変なことも乗り越えられました。私は生徒会活動を通して、学校の仲間や地域の方に支えられていることを改めて感じ、今まで見えなかったもの、知らなかったことに気づくことができました。

明科高校は学習のサポートが手厚く、部活動も豊富で生徒会活動が活発な素晴らしい学校です。ぜひ明科高校に入学してみてください。



2年生 浅香 晴輝さん

明科高校では文化祭やクラスマッチ、マラソン大会など多彩な学校行事を大切にしています。また、学習面では先生がわかりやすく、熱心に学ぶことの面白さを教えてくれます。

部活動も充実しています。陸上部やサッカー部、写真部など7つの運動系クラブ、9つの文科系クラブ、そして同好会もあり、意欲的に取り組んでいます。高校の部活動で培った技術や経験は、自分自身の将来を豊かにしてくれると私は思います。部活動の選択肢が多いことも明科高校の魅力のひとつです。

校風はとても明るく、友だち同士や先生とも、とても仲が良いです。高校生活はいろいろなことがあります。友人や先生と共に成長できる場所です。私は明科高校の生徒であることを誇りに思っています。特色豊かな明科高校にぜひ入学してみてください。



1年生 小林 阜雅さん

私は、明科高校に入学して良かったと思うことが沢山あります。

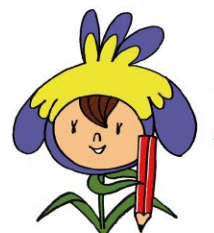
明科高校では、一人一人のレベルに合わせて授業を進めてくれます。そのため、授業で教わった内容をひとつひとつ理解して吸収することができます。そして、中学までの勉強で不安なところも、毎日10分間の「明科タイム」という時間に五教科を日替わりで復習できます。基礎から学びなおしながら、しっかりと力をつけていけるのがとても良いです。

部活動では、グラウンドの設備やトレーニングルームなど、練習に取り組みやすい環境が整っています。また、先輩方がコミュニケーションをとってくれるので部活内の雰囲気がとても良く、楽しみながら試合や練習を通して自分の技術や知識を身につけることができます。私はこの明科高校で学力をしっかりとつけ、部活動にも励み、充実した高校生活3年間を送っていきたくと思います。

“明科タイム”キャラクター



あっか
活発に動き、一番(熱心)に問題に取り組む。



しいな
静かに本を読んだりすることが好き。



タイム
あんまり目立たないが優等生タイプ(?)

長野県明科高等学校

〒399-7101 長野県安曇野市明科東川1手100
 TEL:0263-62-4388 FAX:0263-81-2021
 E-mail: aksn-hs@nagano-c.ed.jp
 http://www.nagano-c.ed.jp/aksn-hs/

明科駅から徒歩10分。穂高・池田方面からはバスで通学できます。



School Guide 2023

学校案内



長野県明科高等学校

School Life 令和5年度 年間行事

創造・気力・友愛を校訓とし、日々成長を続ける学校です。仲間とともに、そして地域の方々との交流をしながら、充実したキャンパスライフを送っています。

- クラスマッチ
- キャリアカウンセリング(1年)
- 保護者懇談会
- 芸術鑑賞
- 期末考査

- 2学期始業式
- キャリアカウンセリング

● 中間考査



- マラソン大会
- 人権教育(映画)



- クラスマッチ
- 生徒会選挙
- 生徒総会
- 期末考査

- 3学期始業式
- 期末考査(3年)
- 寒中休業
- 期末考査(1・2年)

4

- 1学期始業式
- 入学式
- 新入生歓迎会



5

- 生徒総会
- 中信高校総体
- 中間考査
- 学年行事
- 1年…長峰山遠足
- 2年…学年研修旅行
- 3年…進路ガイダンス



6

- 文化祭「流河祭」
- 保護者懇談会
- 1学期終業式



7

- 2学期始業式
- キャリアカウンセリング

8

- 中間考査

9

10

- マラソン大会
- 人権教育(映画)

11

12

- 修学旅行(2年)
- 保護者懇談会
- 2学期終業式



1

2

- 3年生を送る会
- 卒業式
- 3学期終業式



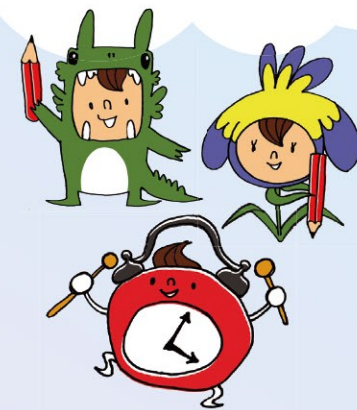
3

学校生活および地域との関わり



明科タイム

毎日10分間、基礎学力の定着を図る学び直しのための本校独自の授業。3人のマスコットキャラクター「あっちゃん(龍)」「しいなちゃん(あやめの妖精)」「タイムくん(時計の妖精)」がみんなの学習をサポート。



進路ガイダンス

希望の進路に向けて君を応援するよ！1年生からガイダンスで自分の進路について考えていきます。



部活動

【運動系クラブ】
野球、サッカー
バドミントン、卓球
バスケットボール
陸上、弓道

【文科系クラブ】
吹奏楽、美術、華道
ボランティア活動
書道、軽音楽、演劇
文芸・マンガ研究
写真同好会
ダンス同好会



お船祭り



地元にある潮神明宮(うしおしめいぐう)の例大祭に、明科高校の生徒も参加しています。



あやめ祭り 事前清掃

毎年6月に行われる「あやめ祭り」に向けて、地域の方々や地元の小中学生と除草作業。この活動等で平成26年には「内閣府社会貢献青少年表彰」を受賞。



リーリオちゃん
あやめ祭り公式キャラクター
(本校生徒デザイン)

上押野の獅子舞



明科地区の伝統文化が文化祭にやってきた！



生徒会活動

様々な生徒会活動を行っています。10年以上継続しているものでは、生徒会活動のパザーがあります。売り上げを使って地域の保育園に絵本を寄贈したり、寄付したりしています。この活動は令和元年度「小さな親切運動」松本支部から表彰されました。



ワックスがけ



伝統となっているワックスがけ！毎日お世話になっている校舎へ感謝の気持ちを込めて、年3回行っています。



マラソン大会



10月に行われるマラソン大会では、PTAのみなさんが頑張る生徒のために差し入れを用意。この活動等で平成28年には「優良PTA文部科学大臣賞」を受賞しました。



明科高校を語る会



年に数回、外部の方をお呼びして、生徒とともに明科高校について語り合います。さて、今年のテーマは？



※令和4年度は新型コロナウイルス感染症の対策により、延期または中止した行事もあります。